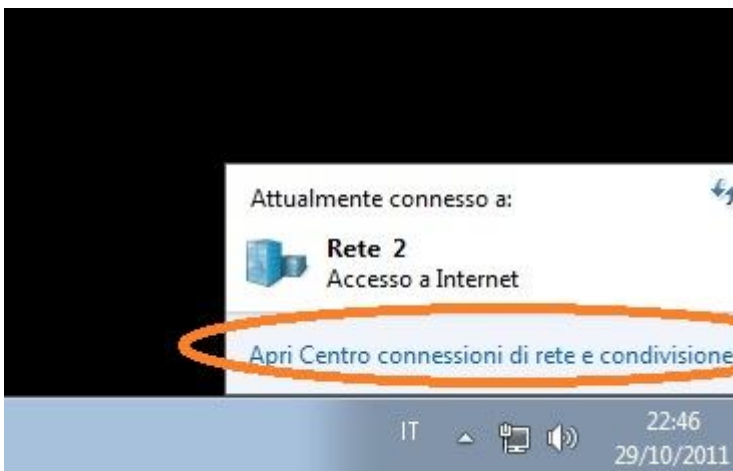


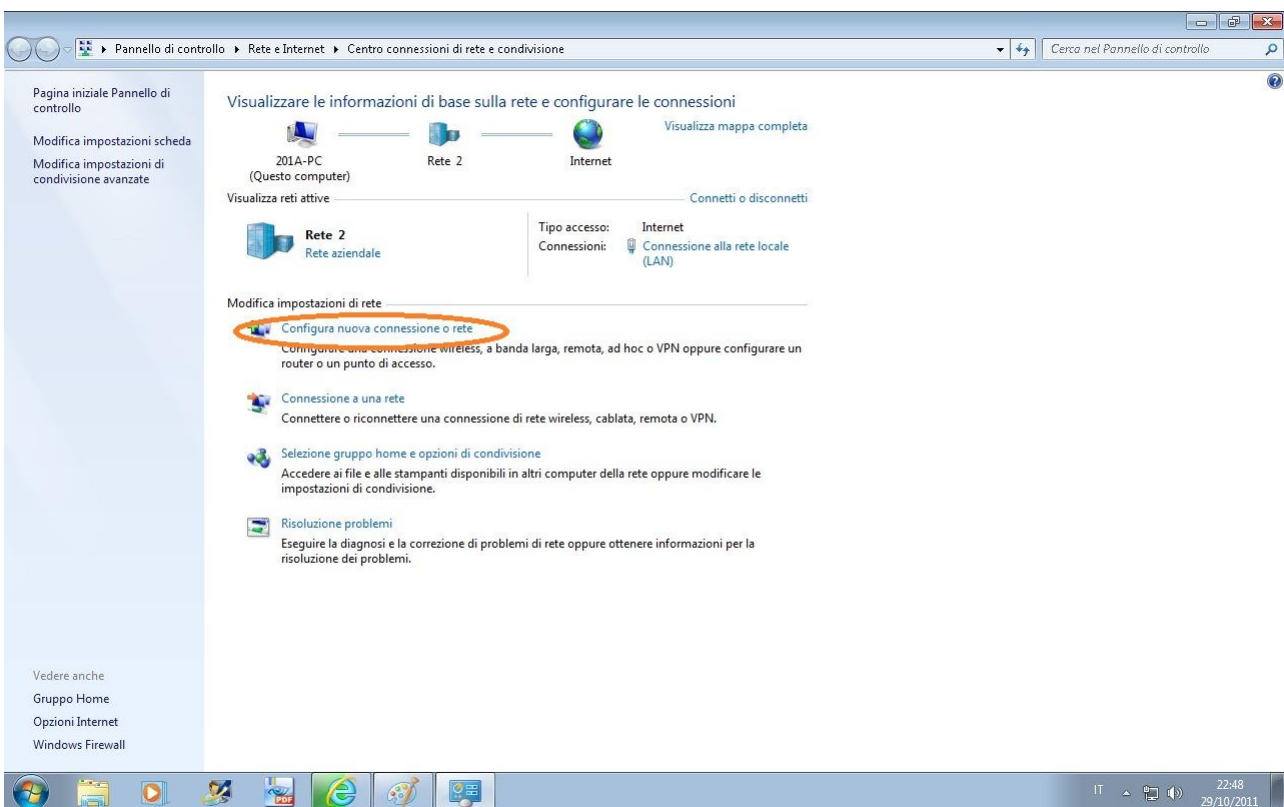
## PROCEDURA PER WINDOWS 7



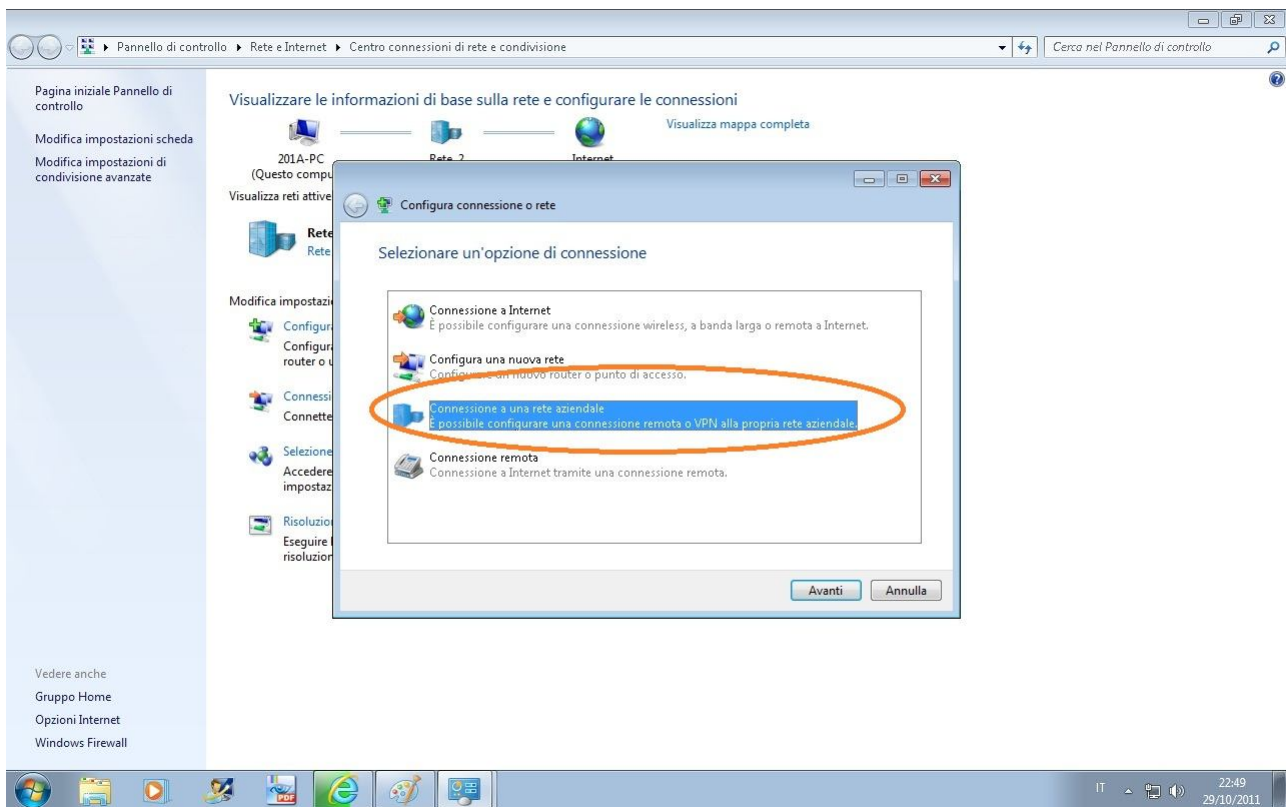
Cliccare con il mouse l'icona con il computer in basso a destra,



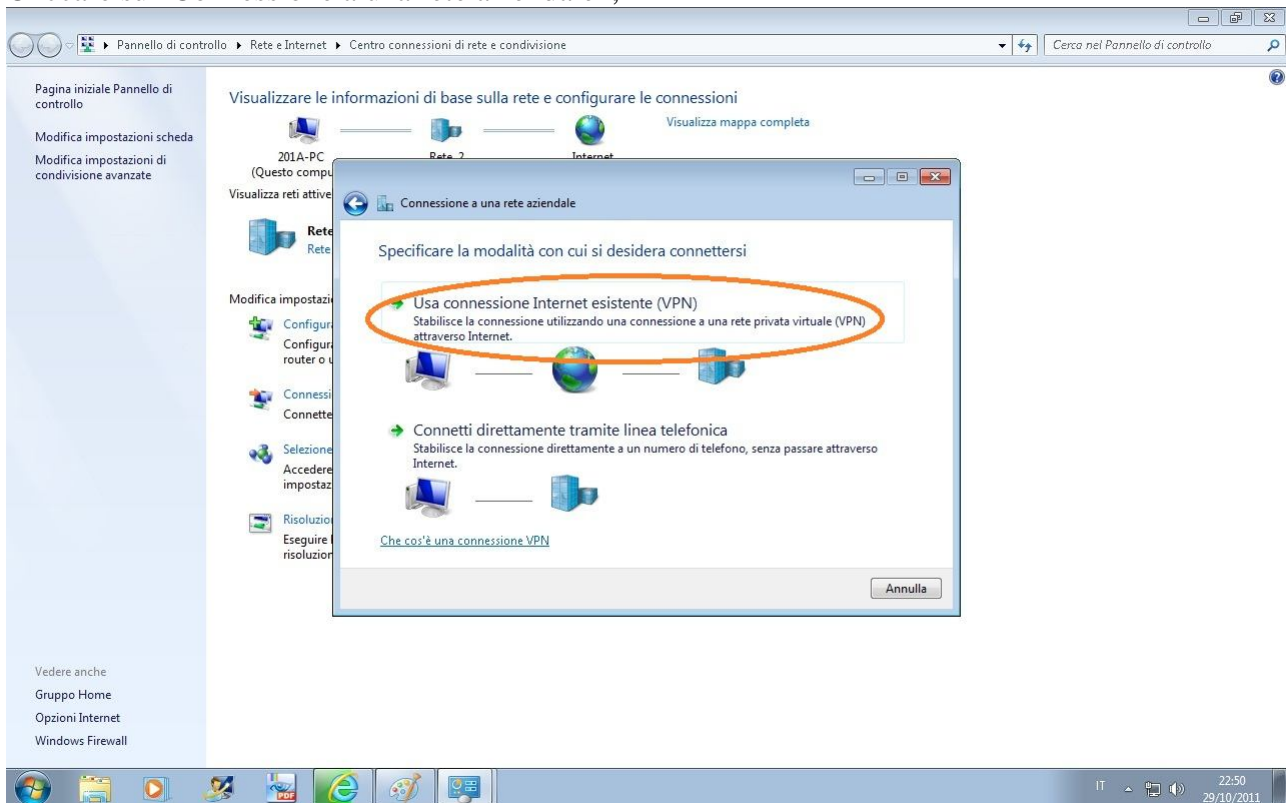
Si aprirà un'immagine simile a questa, cliccare con il mouse su "Apri Centro connessioni di rete e condivisione";



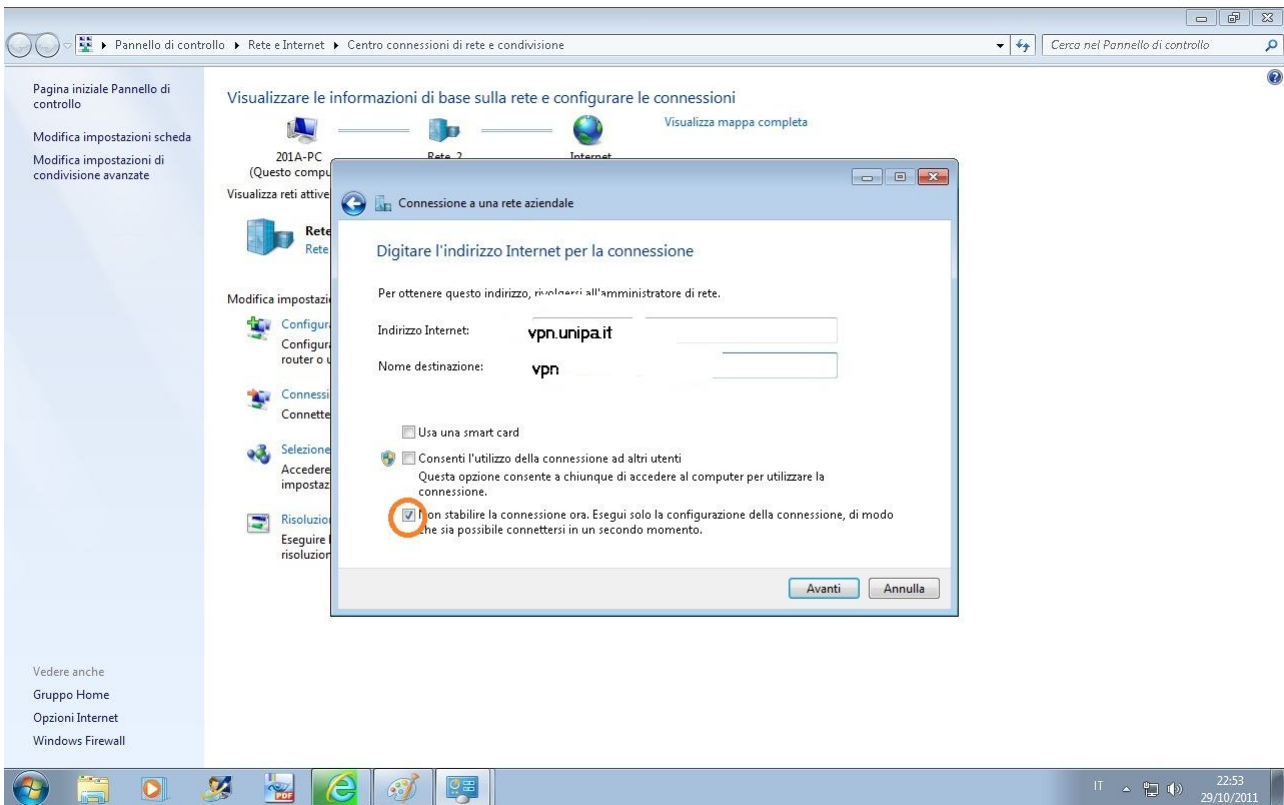
A questo punto cliccare su “Configura nuova connessione o rete” e si aprirà questo riquadro;



Cliccare su “Connessione a una rete aziendale”;

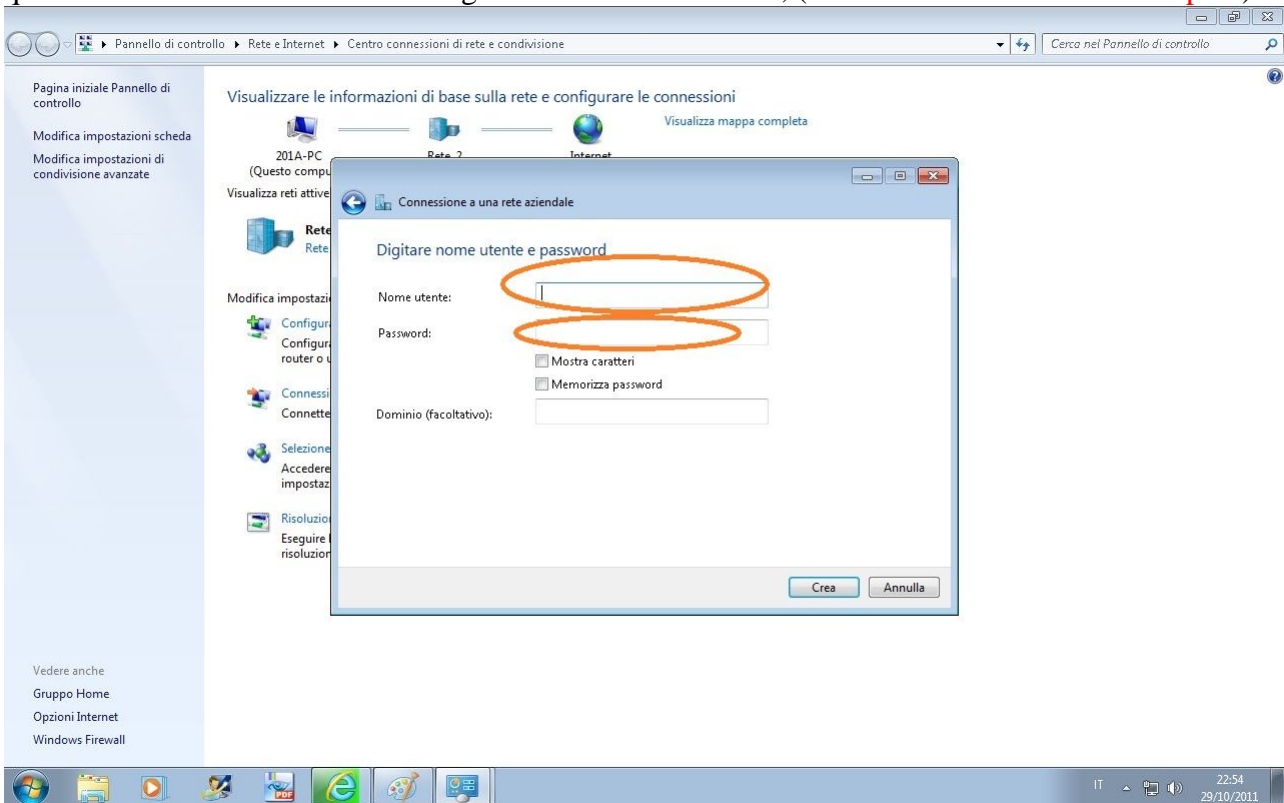


Cliccare su “Usa connessione Internet esistente (VPN);

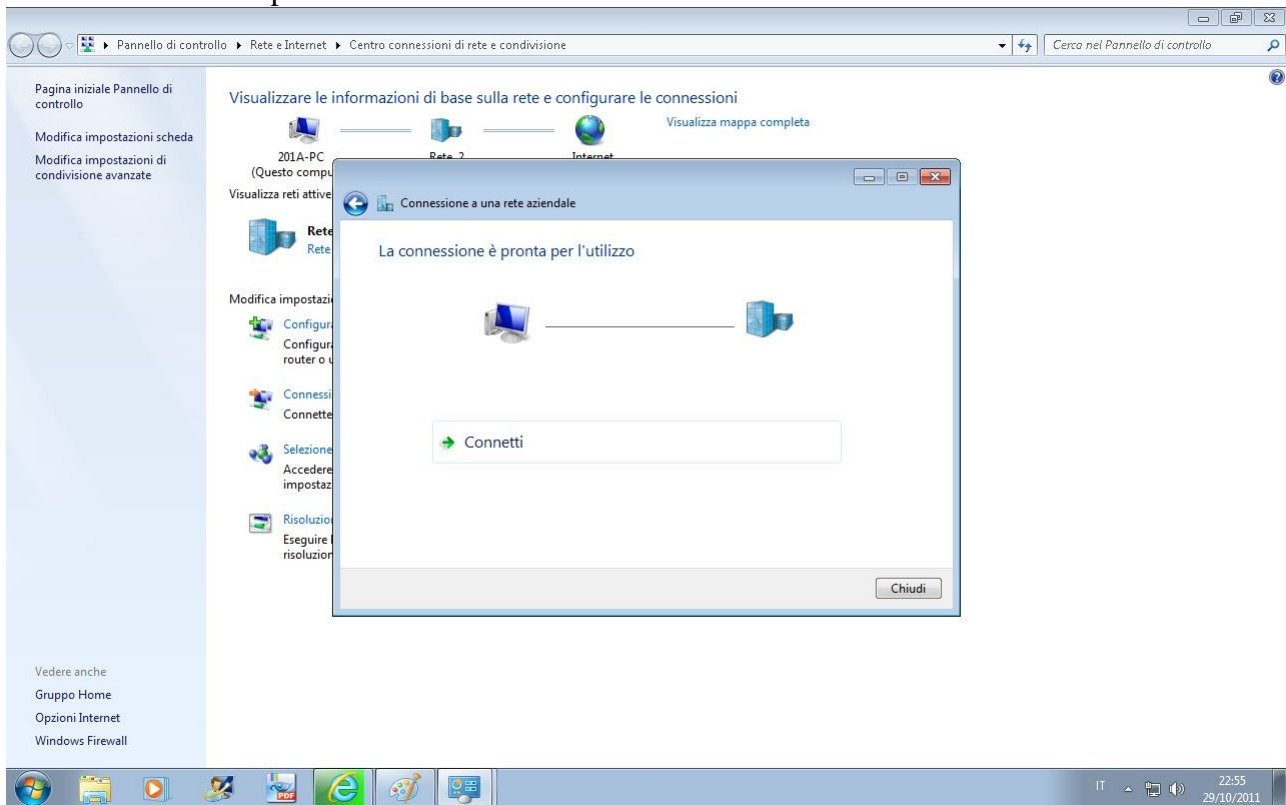


Inserire come indicato in figura:

**vpn.unipa.it** come Indirizzo Internet e **Connessione VPN** come Nome destinazione, spuntare il quadratino indicato in basso nella figura e cliccare su **Avanti**; (nome utente **mario.rossi@unipa.it**)



Inserire l'utente e la password che vi sono stati inviati e cliccare su **Crea**:



Alla conferma della creazione potete cliccare su **Chiudi** e chiudere la schermata del Centro Connessioni cliccando sulla **x** in alto a destra.

La procedura per la creazione della VPN è terminata