

## Connessione alla rete wireless **WIFI-UNIPA-WPA** e **WIFI-UNIPA-WPA-A** con **WINDOWS XP**

### Prerequisiti:

Microsoft Windows XP aggiornato da Service Pack 2 in poi, scheda wireless con driver aggiornati e supporto WPA/TKIP o WPA2/AES (WPA-PSK è un tipo di autenticazione differente e pertanto **NON E'** supportato).

Nome utente e password come da portale studenti ( <http://studenti.unipa.it> )

**Per gli studenti SISIS ed Erasmus:** possono ottenere nome utente e password venendoci a trovare presso il CUC – Centro Universitario di Calcolo, viale delle Scienze, Edificio 11- Parco d'Orleans.

**Per i docenti, il personale tecnico ed amministrativo:** Nome utente e password validi del tipo [nomeutente@unipa.it](mailto:nomeutente@unipa.it) oppure [nomeutente@dipartimento.unipa.it](mailto:nomeutente@dipartimento.unipa.it) ; E' necessario, inoltre, aver effettuato almeno un accesso [alla propria casella di posta tramite "Mail via Web"](#).

Università degli Studi di  
Palermo  
Portale Studenti

**Inserisci username e password**  
Se sei già iscritto al portale studenti, utilizza il tuo Codice Fiscale e la tua Password, altrimenti **Registrati**

Codice Fiscale:  
ABCDEF76T99C123X

Password:  
\*\*\*\*\*

Accedi Annulla

Se hai dimenticato la password associata al tuo Username, clicca [qui](#)

Privacy e Trattamento dei dati Servizio Informatico a cura del CUC Svil



**Per i nuovi iscritti** è inoltre **necessario** cliccare sul link **"Attivazione wi-fi"** per abilitare la propria utenza alla connettività wireless.

Sebbene sia possibile autenticarsi al portale studenti con il proprio **codice fiscale**, per accedere alla rete wireless d'ateneo è **necessario utilizzare il nome utente da voi scelto al momento dell'iscrizione al portale** o, per i nuovi utenti, **il nickname univoco assegnato dal sistema**; se non lo ricordate sarà sufficiente effettuare un ingresso su <http://studenti.unipa.it> con codice fiscale e password.

**La password per la wifi è la stessa che utilizzate per accedere al portale.**

Una volta effettuato l'accesso, il proprio nome utente valido per l'autenticazione wifi verrà visualizzato cliccando sul link "Dati personali"

Università degli Studi di  
Palermo  
Portale Studenti

Area Riservata

Utente:  
MARIO ROSSI  
Esci

Profilo Utente

**Dati Personali**

Modifica Dati  
Modifica Indirizzo Email  
Modifica Password

Pratiche Studente

Le Mie Pratiche  
Nuova Pratica

Home

Informazioni sulla Login Utente

Username: ABCDFE76S12X123Z Ultimo accesso: 03/09/2008 14:09:40

Che cos'è il Portale Studenti

Il Portale Studenti consente agli studenti iscritti all'Università degli Studi di Palermo di accedere al servizio "Nuova Pratica" nella sezione "Pratiche Studente" per vedere le operazioni in corso.

Dati Personali

Dati Anagrafici

Cognome  
ROSSI

Codice Fiscale  
ABCDEF76S12X123Z

Data Nascita  
24/12/1983

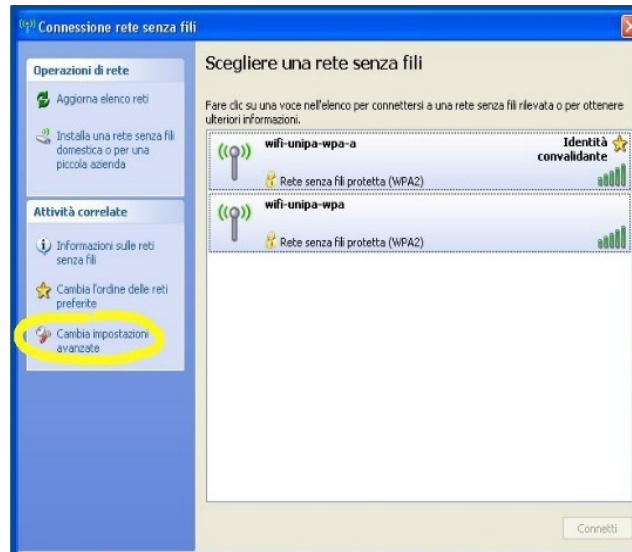
Cittadinanza  
ITALIANA

Nickname (valido per i servizi wi-fi e vpn)  
username@studenti.unipa.it

Una volta ottenuta l'accoppiata **username** e **password** è possibile procedere con la configurazione:  
Cliccare sull'icona "*Connessione reti senza fili*", click su "*Visualizza reti senza fili disponibili*"



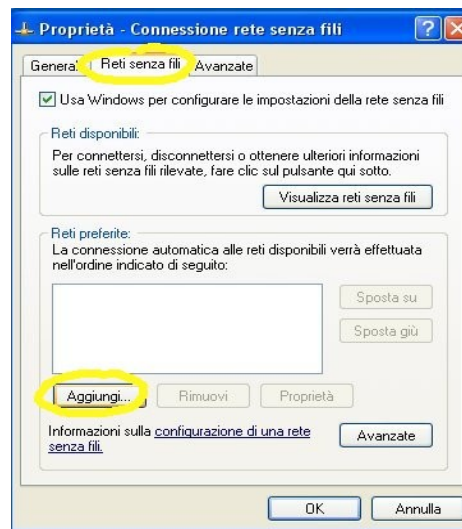
Le SSID disponibili tipicamente saranno **wifi-unipa-wpa**, per la connessione utilizzando lo standard IEEE 802.11b/g nell'ambito delle frequenze radio intorno ai 2,4GHz, e **wifi-unipa-wpa-a** per la connessione utilizzando lo standard IEEE 802.11a nell'ambito delle frequenze radio intorno ai 5,4GHz (quest'ultima più moderna e con migliori prestazioni).



Cliccare su "**Cambia impostazioni avanzate**" (menu a sinistra)

Si aprirà la finestra **Proprietà - Connessione rete senza fili**.

Scegliere la scheda "**Reti senza fili**" e cliccare su "**Aggiungi...**"



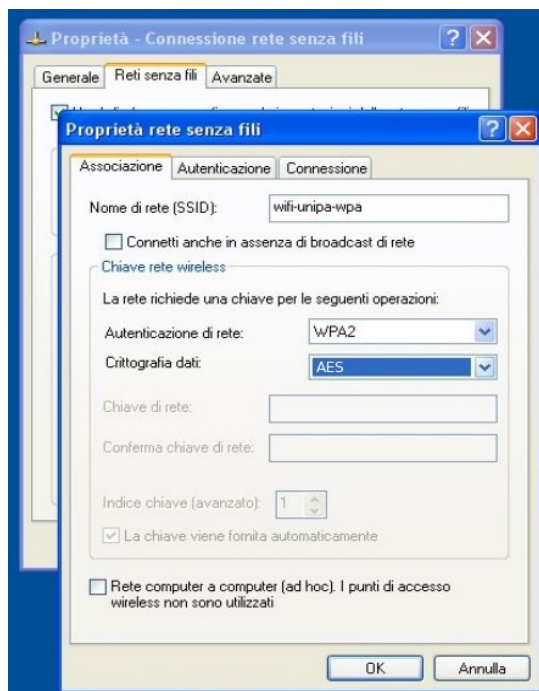
Selezionare la scheda "**Associazione**" ed inserire i seguenti parametri di connessione:

Nome rete (SSID): **wifi-unipa-wpa** o **wifi-unipa-wpa-a**

Autenticazione di rete: **WPA2** (se non disponibile, selezionare **WPA**)

Crittografia dati: **AES**

**(NB: le caselle di spunta vanno impostate come da figura)**



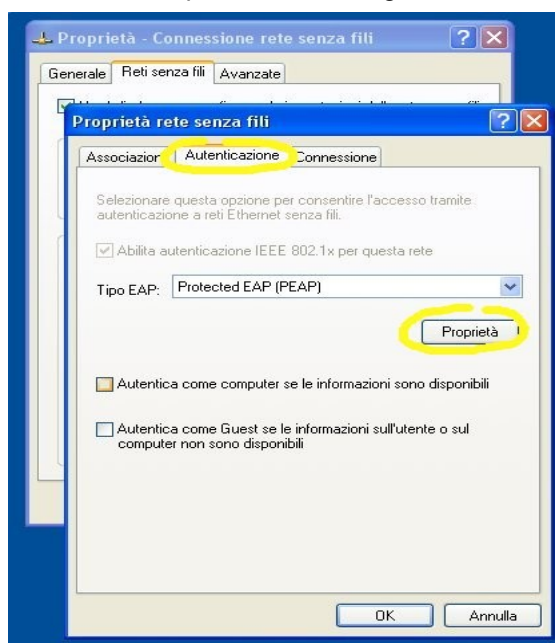
Selezionare la scheda "**Autenticazione**":

Impostare come da figura:

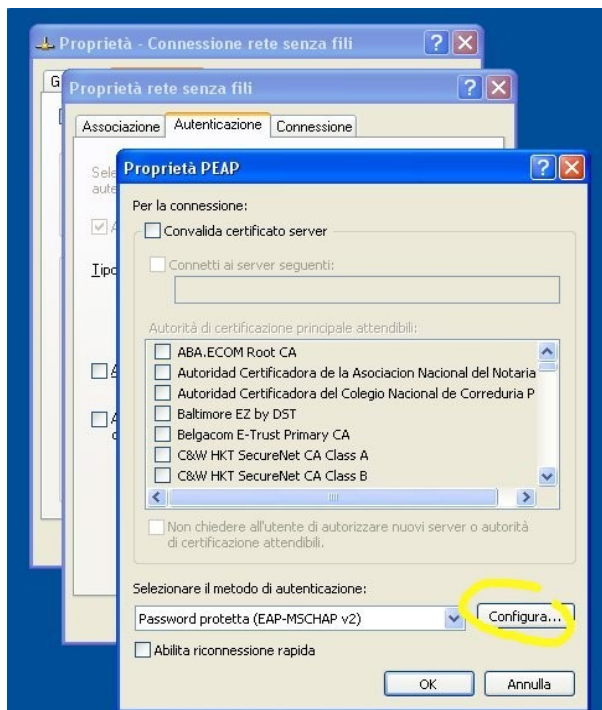
Tipo EAP: **Protected EAP (PEAP)**

clickare sul pulsante "**Proprietà**"

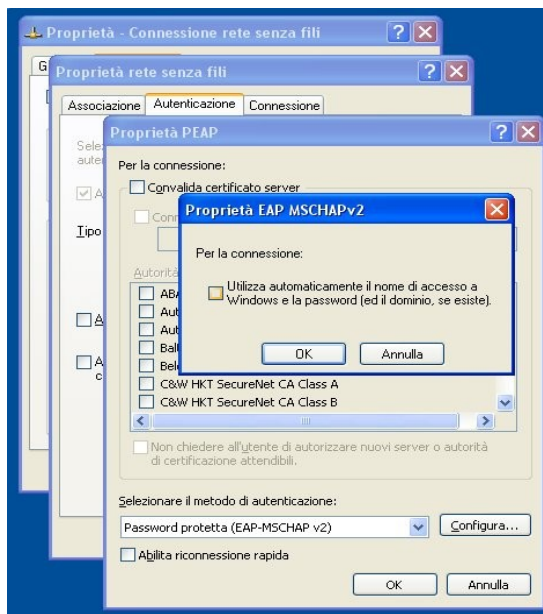
**(NB: è importante impostare le caselle di spunta come da figura, ossia **deselezionare entrambe**)**



**Deselezionare la voce "Convalida certificato server",** come da figura.  
Impostare dal menu a tendina "metodo di autenticazione" la voce **Password protetta (EAP-MSCHAP v2)**  
Cliccare sul pulsante "**Configura...**"



**Deselezionare** la casella come da figura ed infine cliccare **OK** su tutte le finestre per confermare le scelte



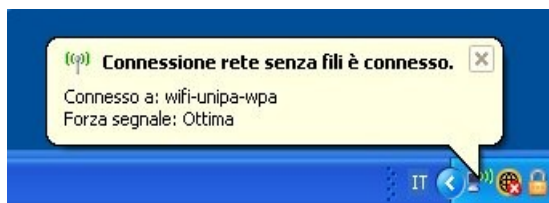
A distanza di rilevamento verrà chiesto di inserire le credenziali per la connessione.  
Cliccare sulla nuvoletta con il tasto sinistro del mouse ed inserire i propri dati  
(username del tipo **nomeutente@studenti.unipa.it** e **password** del portale studenti <http://studenti.unipa.it>)





Il campo "Dominio di accesso" va lasciato **vuoto**.

Nome utente e password vanno inseriti rispettando eventuali lettere maiuscole



Se il vostro computer supporta lo standard 802.11a, ripetere i vari passi per configurare anche l'SSID **wifi-unipa-wpa-a**

In caso di difficoltà:

- Accertarsi sul portale studenti che il proprio nome utente sia **corretto** e **attivo**.
- Ricontrollare le impostazioni (in particolare avere cura di selezionare o deselezionare **come da figura** tutte le caselle)
- Aggiornare il sistema operativo ed il driver della propria scheda di rete wireless.
- Ricordarsi che l'indirizzo IP va impostato **dinamicamente**.
- Prima di richiedere assistenza, controllare le FAQ relative alla wifi  
<http://immaweb.unipa.it/immaweb/public/faq.seam>

Per qualsiasi comunicazione inviate le vostre mail a: [wifi-support@unipa.it](mailto:wifi-support@unipa.it)