



Università
degli Studi
di Palermo



SCUOLA
DI DOTTORATO
UNIPA



LINEE GUIDA PER LA STIPULA DI ACCORDI DI CO-TUTELLE PER TESI DI DOTTORATO





Università
degli Studi
di Palermo



SCUOLA
DI DOTTORATO
UNIPA

COTUTELA

La co-tutela delle tesi di dottorato è uno degli strumenti più efficaci per promuovere e rafforzare la dimensione internazionale della formazione dei dottorandi.

Gli accordi di co-tutela consentono ai dottorandi, iscritti all'Università di Palermo o a un'università straniera, di preparare la propria tesi di dottorato alternando periodi di ricerca tra l'università di origine e l'università partner, preferibilmente di durata equivalente e, in ogni caso, non inferiore a un anno e di ottenere, al termine del percorso, un doppio titolo di dottorato riconosciuto in entrambi i Paesi.



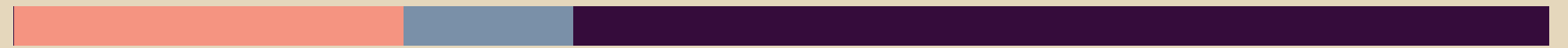


Università
degli Studi
di Palermo



SCUOLA
DI DOTTORATO
UNIPA

I principali vantaggi della co-tutela includono:



- Supervisione congiunta da parte di due tutor altamente qualificati.
- Periodo di ricerca in entrambe le sedi coinvolte (con un minimo di un anno).
- Esame finale presso l'università amministrativa con commissione mista.
- Esenzione dalle tasse universitarie in una delle due università.
- Conseguimento del doppio titolo, riconosciuto in entrambi i Paesi.





Università
degli Studi
di Palermo



SCUOLA
DI DOTTORATO
UNIPA

COTUTELA DI TESI

(Regolamento dottorato di ricerca XXXVIII Ciclo e successivi (DR n. 7606 del 09/07/2025))

Art. 20 Co-tutela di tesi 1. La co-tutela di tesi consiste nell'elaborazione di una tesi sotto la direzione congiunta di un docente dell'Università di Palermo e di un docente di un Ateneo estero. La co-tutela di tesi può essere attivata sia per il dottorando che frequenta un corso di dottorato dell'Università di Palermo (co-tutela in uscita - outgoing), sia per il dottorando iscritto ad un corso di dottorato presso un'Università straniera (cotutela in ingresso - incoming).





Università
degli Studi
di Palermo



SCUOLA
DI DOTTORATO
UNIPA



La co-tutela di tesi, in entrambi i casi, è attivata su istanza del Coordinatore del Dottorato e proposta del Collegio di docenti ed è regolata da apposita convenzione sottoposta all'approvazione del Rettore.

La convenzione specifica i termini dell'accordo in conformità alle seguenti condizioni e contenuti:

- a. l'iscrizione contestuale presso l'Università di appartenenza e l'Università partecipante;
- b. il pagamento dei contributi annuali per la frequenza del corso solo in una delle due istituzioni;
- c. l'Università partner mette a disposizione del dottorando le strutture didattiche e di ricerca necessarie e, comunque, garantisce i servizi forniti ai propri dottorandi;
- d. il dottorando svolge la propria attività di ricerca presso le strutture delle due sedi universitarie per periodi, anche non continuativi, approssimativamente equivalenti e comunque, possibilmente, non inferiori a un anno;
- e. l'esame finale con la discussione della tesi davanti a una commissione giudicatrice, designata di comune accordo tra le due istituzioni e nominata dal Rettore dell'Università sede amministrativa del Corso di Dottorato, previo parere del Rettore dell'università partecipante, la cui composizione comprende almeno un docente appartenente all'Ateneo partner;



Università
degli Studi
di Palermo



SCUOLA
DI DOTTORATO
UNIPA



- f. le eventuali fonti di finanziamento a sostegno della mobilità del dottorando;
- g. ognuna delle due istituzioni rilascia il titolo di Dottore di Ricerca, per la stessa tesi, nel rispetto delle normative vigenti nei rispettivi paesi e conformemente ai regolamenti delle Università partecipanti;
- h. il titolo di dottore di ricerca di cui sopra deve menzionare la collaborazione tra le due università nell'elaborazione della tesi, riportando la dizione "tesi in co-tutela con l'Università di"





Università
degli Studi
di Palermo

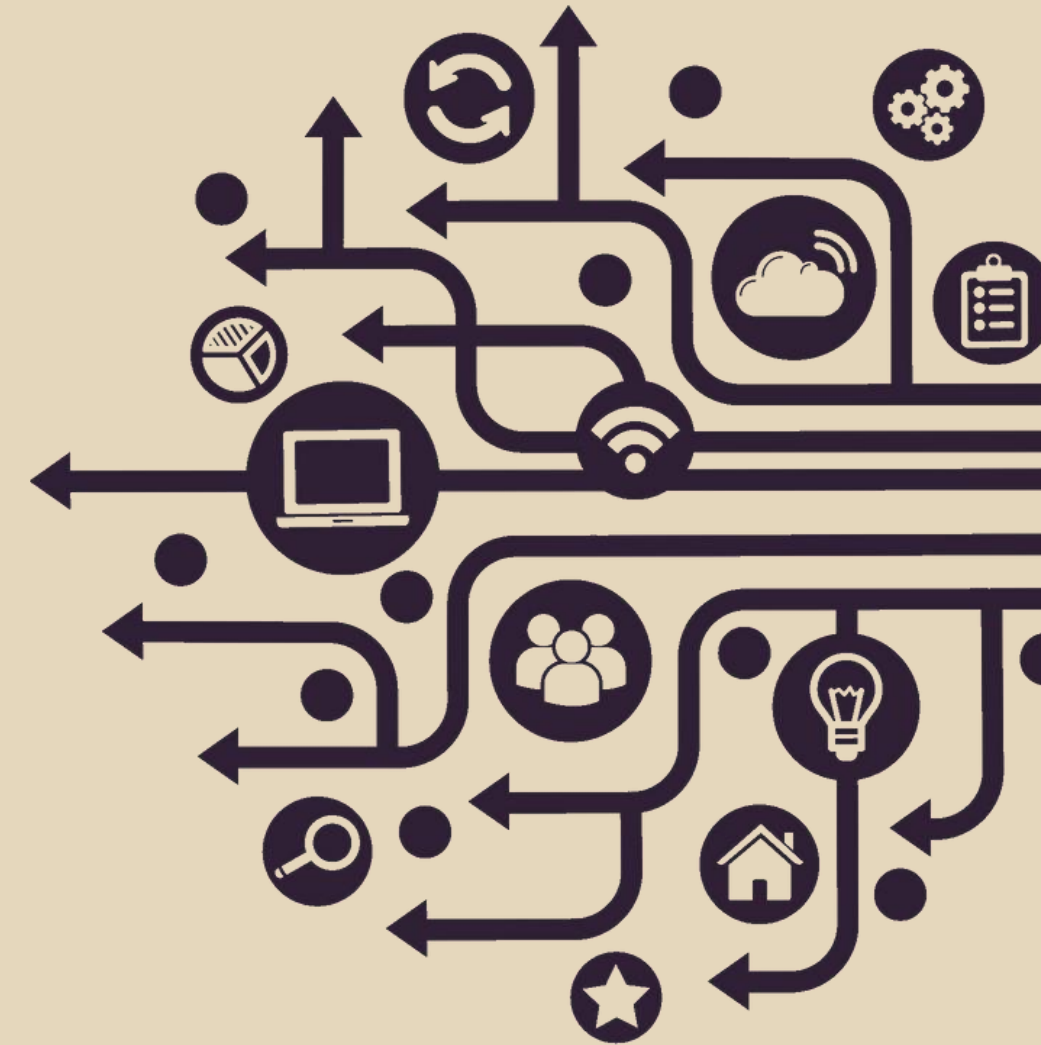


SCUOLA
DI DOTTORATO
UNIPA



Il processo di attivazione prevede alcuni passaggi chiave:

1. Identificare un'università partner e un tutor disponibile.
2. Ottenere l'approvazione del Collegio Docenti UNIPA e dell'università partner.
3. Compilare il modello di convenzione fornito da UNIPA o dall'Università partner.
4. Far verificare la bozza dell'accordo dall' U.O. Convenzioni, Accordi e Co-tutele per il Dottorato di Ricerca e dall'ufficio estero dell'università partner.
5. Concordare la raccolta delle firme e formalizzare l'accordo.





Università
degli Studi
di Palermo



SCUOLA
DI DOTTORATO
UNIPA



Documentazione necessaria

Per la mobilità Outgoing (dottorandi UNIPA all'estero):

- • Convenzione di co-tutela firmata dai Rettori, dai Direttori delle Scuole, dai Coordinatori, dai Tutor e dal Dottorando (firma digitale richiesta).
- • Istanza di attivazione della co-tutela, firmata dal Coordinatore UNIPA.
- • Delibera del Collegio Docenti UNIPA.
- • Lettera di accettazione dell'università straniera.



Università
degli Studi
di Palermo



SCUOLA
DI DOTTORATO
UNIPA



Per la mobilità Incoming (dottorandi stranieri a UNIPA):

- • Convenzione di co-tutela firmata .
- • Istanza di attivazione della co-tutela, firmata dal Coordinatore UNIPA.
- • Delibera del Collegio Docenti UNIPA con assegnazione del tutor.
- • Scheda informativa con documenti di identità e codice fiscale del dottorando.
- **Il dottorando incoming viene ammesso al corso di dottorato con Decreto del Rettore al secondo o al terzo anno del ciclo attivo al momento dell'attivazione della cotutela.**
- **Il dottorato si registra sul Portale Studenti e si immatricola al corso di dottorato, pagando solo l'imposta di bollo (€ 16)**



Università
degli Studi
di Palermo



SCUOLA
DI DOTTORATO
UNIPA

CHECKLIST STANDARD PER L'ATTIVAZIONE DI UNA CONVENZIONE DI CO-TUTELA

Fase 1 – Avvio della proposta e approvazione preliminare

- Comunicazione preventiva all'U.O. Convenzioni, Accordi e Co-Tutele per la verifica di fattibilità amministrativa: verificare il rispetto dei termini
- Identificazione dell'università partner e del tutor estero disponibile
- Presentazione della proposta di co-tutela al Collegio dei Docenti del corso di dottorato
- Approvazione formale da parte del Collegio dei Docenti (delibera)
- Compilazione della Scheda informativa dello studente





Università
degli Studi
di Palermo



SCUOLA
DI DOTTORATO
UNIPA

Fase 2 – Stesura della convenzione e formalizzazione dell'accordo

- Compilazione del modello standard di convenzione UNIPA (in italiano e inglese) o del modello proposto dall'università partner.
- Condivisione con l'Ufficio estero dell'università partner
- Revisione e approvazione definitiva del testo
- Raccolta delle firme di: Dottorando, Tutor UNIPA, Tutor estero, Coordinatore del Corso di Dottorato, Rettore UNIPA, Rettore o legale rappresentante dell'università partner
- Comunicazione formale dell'avvenuta attivazione al dottorando, al tutor UNIPA e al tutor estero





Fase 3 – Monitoraggio carriera del/la dottorando/a e ottenimento del doppio titolo

- Registrazione del periodo di mobilità (minimo 12 mesi presso ciascun ateneo)
- Monitoraggio periodico dello stato della co-tutela da parte dei tutor (invio a dottorati@unipa.it dei report passaggi d'anno dei dottorandi in co-tutela, soprattutto incoming)
- Coordinamento per l'organizzazione dell'esame finale secondo quanto riportato in convenzione (commissione mista)
- Archiviazione della documentazione finale e aggiornamento banca dati co-tutele UNIPA



Università
degli Studi
di Palermo



SCUOLA
DI DOTTORATO
UNIPA

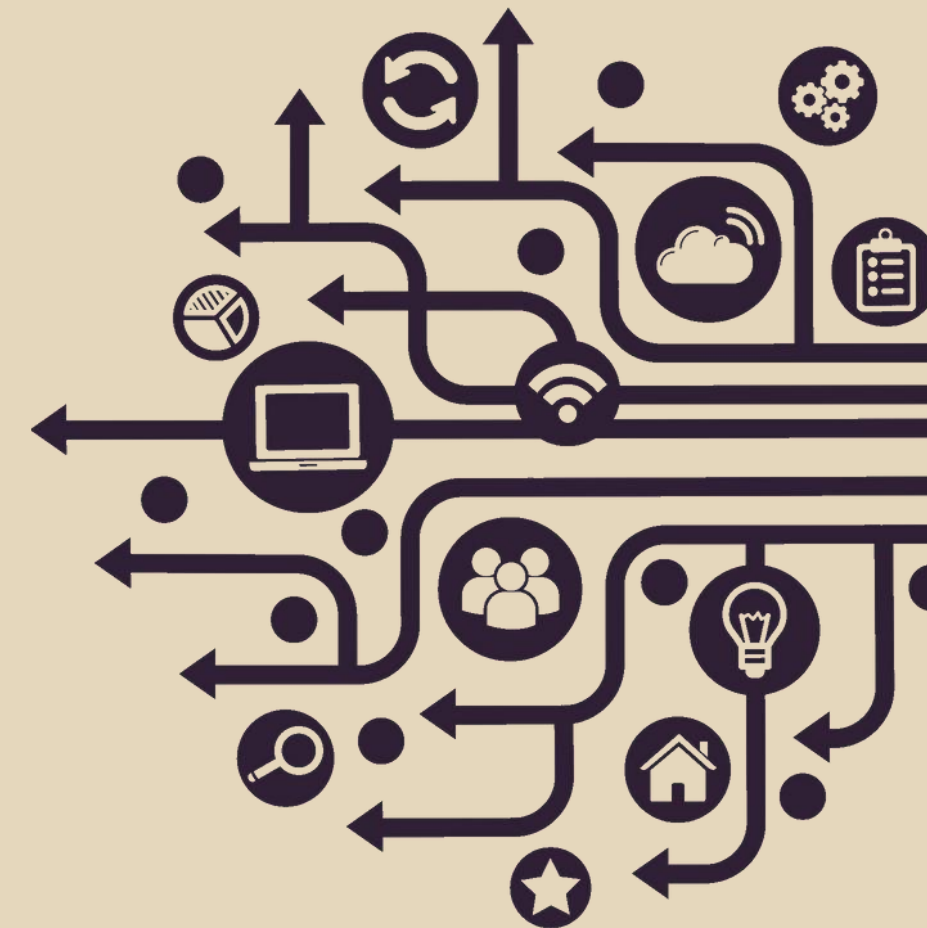


ACCORDI QUADRO

MOU – Memorandum of Understanding

In alcuni casi, su richieste specifiche che provengono dagli atenei partner, viene stipulato un Accordo Quadro che definisce genericamente gli impegni di scambio tra gli atenei

Al MOU si allega un Annex che contiene i dati del dottorando, il Corso di dottorato, il ciclo e l'argomento della tesi;





U.O. Convenzioni, Accordi e Co-tutele per il Dottorato di Ricerca

Durante tutto il processo, l'U.O. Convenzioni, Accordi e Co-tutele per il Dottorato di Ricerca offre supporto amministrativo e supervisiona la procedura per garantire la conformità dell'accordo.

L'ufficio si occupa di:

- Assistere i dottorandi e i tutor nella stesura della convenzione.
- Verificare che la documentazione sia completa e conforme alle normative.
- Coordinare la raccolta delle firme e inviare l'accordo al Rettore per l'approvazione finale.

Contatti:

Tiziana Pupillo – tiziana.pupillo@unipa.it; +39 091/23899521;

Maria Giuseppa Vienna – mariagiuseppa.vienna@unipa.it; dottorati@unipa.it; +39 091/23893345





Università
degli Studi
di Palermo



SCUOLA
DI DOTTORATO
UNIPA



GRAZIE

