



UNIVERSITÀ DEGLI STUDI DI PALERMO

SERVIZIO DI PREVENZIONE E PROTEZIONE D'ATENEO

Titolo	Classe	Fascicolo
N. 73095	del 28-10-2015	
UOR	CC	RPA Pignato

Al Dirigente dell' Area Economico e
Finanziaria
Università degli Studi di Palermo

Al Dirigente dell' Area Formazione,
Cultura e Servizi agli Studenti
Università degli Studi di Palermo

Al Dirigente dell' Area Patrimoniale e
Negoziale
Università degli Studi di Palermo

Ai Rappresentanti dei lavoratori per la
sicurezza
Università degli Studi di Palermo

e p.c. Al Magnifico Rettore
Università degli Studi di Palermo

Al Direttore Generale
Università degli Studi di Palermo

LORO SEDI

Oggetto: Sopralluogo presso i locali di Palazzo Abatelli – Piazza Marina.

In riscontro alla nota dei Rappresentanti dei Lavoratori per la Sicurezza con prot. n. 67676 del 12/10/15 con la quale si richiedeva di disporre misure appropriate per ridurre il rischio per la salute e la sicurezza dei lavoratori e dell'utenza, è stato effettuato un sopralluogo, presso i locali dell'edificio di cui in oggetto.

Al sopralluogo sono presenti:

- Il Dott. Guido Lacca, Responsabile del Servizio di Prevenzione e Protezione di Ateneo;
- L'Arch. Adelaide Pignato, Responsabile del Settore di Prevenzione e Protezione di Ateneo.

Durante il sopralluogo si è riscontrato quanto segue:



UNIVERSITÀ DEGLI STUDI DI PALERMO

SERVIZIO DI PREVENZIONE E PROTEZIONE D'ATENEO

- a) negli studi 203 – 207 – 208 – 209 – 211 – 212 – 213 – 214 sono presenti postazioni di lavoro e arredi che riducono la larghezza minima di passaggio nonché lo spazio di movimento sia per i lavoratori, sia per gli utenti;
- b) alcune sedie delle postazioni di lavoro al videoterminale non sono dotate dei requisiti minimi previsti dall'Allegato XXXIV del D.Lgs. 81/08;
- c) la cassetta di primo soccorso ubicata nella stanza 211 contiene la dotazione minima conforme a quanto previsto dalla normativa, ma non è adeguatamente segnalata;
- d) nei locali dell'edificio si è riscontrato l'utilizzo di collegamenti elettrici scoperti e volanti e di multiprese;
- e) alcune uscite di emergenza, ubicate nei locali PT-01 e PT-08, vengono tenute chiuse ed in particolare il locale PT-08 è ostruito da una macchina di distribuzione automatica di vivande; l'uscita di emergenza, ubicata nel locale P2-20, è ingombra da arredi (vedasi planimetrie allegate);
- f) nell'archivio del secondo piano è presente una scala a pioli d'appoggio ad un solo tronco, di cui un dispositivo di trattenuta all'estremità superiore risulta mancante;
- g) la lunghezza delle vie di uscita fino alle uscite di piano supera i limiti massimi previsti dalla normativa vigente antincendio;
- h) alcuni infissi delle finestre dell'edificio non hanno un'adeguata tenuta all'acqua.

Da quanto sopra esposto, al fine di adeguare i locali agli adempimenti in materia di sicurezza nei luoghi di lavoro, si raccomandano, per i punti sopra indicati, i seguenti adeguamenti:

- a) ridistribuire o aumentare gli spazi di lavoro al fine di assicurare una distanza minima dei passaggi di 0.80 m;
- b) prevedere, per le postazioni al videoterminale, delle sedie che rispettino i requisiti previsti dall'Allegato XXXIV, punto e) del D.Lgs. 81/08;
- c) prevedere adeguata segnaletica di sicurezza per la cassetta di primo soccorso;
- d) adeguare l'impianto elettrico alle normative tecniche vigenti;
- e) per le uscite di emergenza, al fine di consentire un corretto deflusso, occorre (vedasi planimetrie allegate):
 - o evitare di tenere chiuse a chiave le uscite dei locali PT-01 e PT-08;



UNIVERSITÀ DEGLI STUDI DI PALERMO

SERVIZIO DI PREVENZIONE E PROTEZIONE D'ATENEO

- eliminare gli ingombri (armadi, sedie, macchina di distribuzione automatica di vivande) che ostruiscono le uscite dei locali PT-08 e P2-20 e lasciare permanentemente liberi i passaggi;
 - munire le uscite dei locali PT-01 e PT-08 di maniglioni antipanico.
- f) Dotare la scala a pioli del dispositivo di trattenuta mancante;
- g) il vano scala dovrà essere protetta dagli effetti di un incendio tramite strutture resistenti al fuoco e porte resistenti al fuoco munite di dispositivi di autochiusura;
- h) effettuare i necessari interventi di recupero e manutenzione degli infissi.

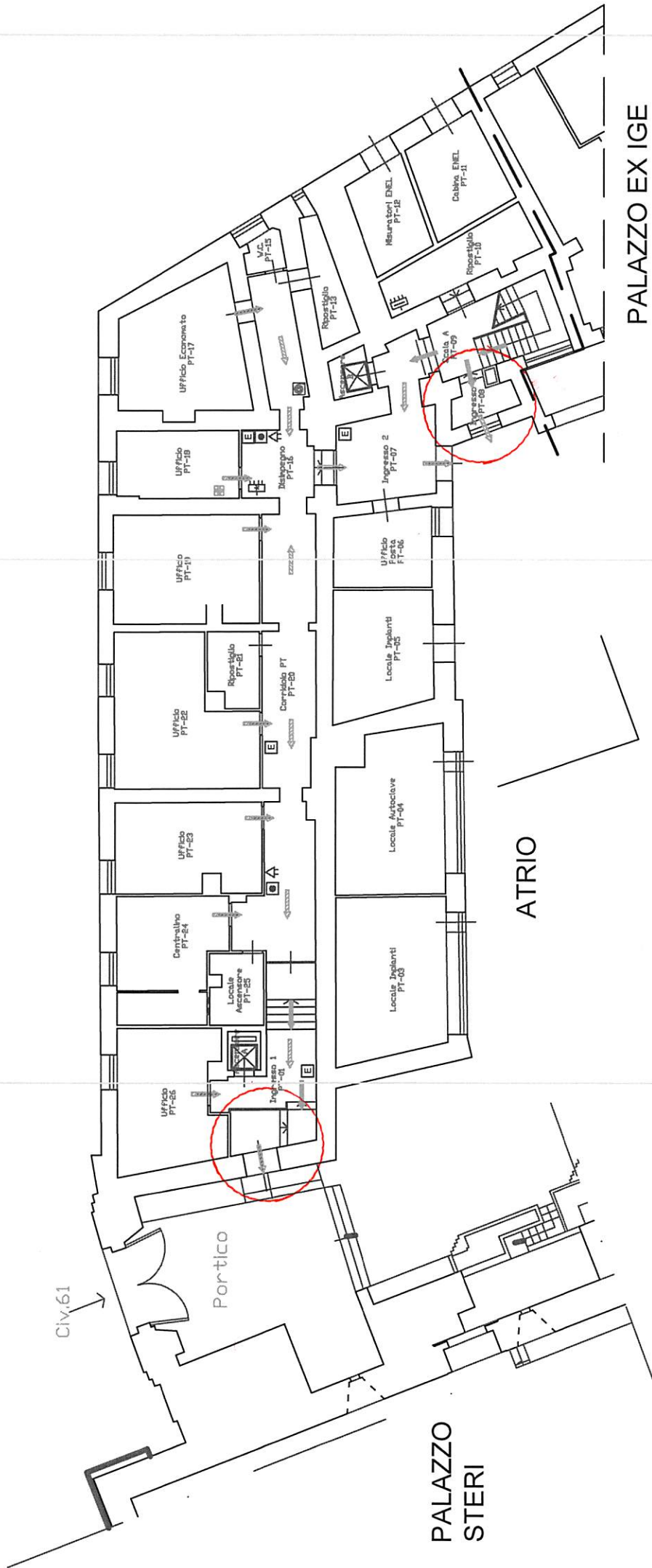
In ultimo, si precisa, che nella Struttura dovrà essere predisposto un Registro della sicurezza antincendio (di cui al D.P.R. n. 151/11) ove annotare tutti gli interventi di verifica, manutenzione e controlli periodici dei maniglioni antipanico, degli impianti, presidi antincendio, dispositivi di sicurezza e controllo. Allo scrivente Servizio dovranno essere forniti il Certificato di Prevenzione Incendi dell'impianto di riscaldamento, la Dichiarazione di Conformità degli impianti presenti nell'edificio (di messa a terra, idrico, riscaldamento, ecc.), la comunicazione agli organi competenti dell'impianto di messa a terra (ISPESL e SPRESAL) ed il verbale di verifica periodica dell'impianto di messa a terra (D.P.R. 462/2001).

Restando a disposizione per ulteriori chiarimenti si porgono cordiali saluti.

Il Responsabile del Settore
Prevenzione e Protezione d'Ateneo
Arch. Adelaide Pignato

Il Responsabile del Servizio di
Prevenzione e Protezione d'Ateneo
Dott. Guido Lacca

PALAZZO ABATELLI - PIANTA PIANO TERRA

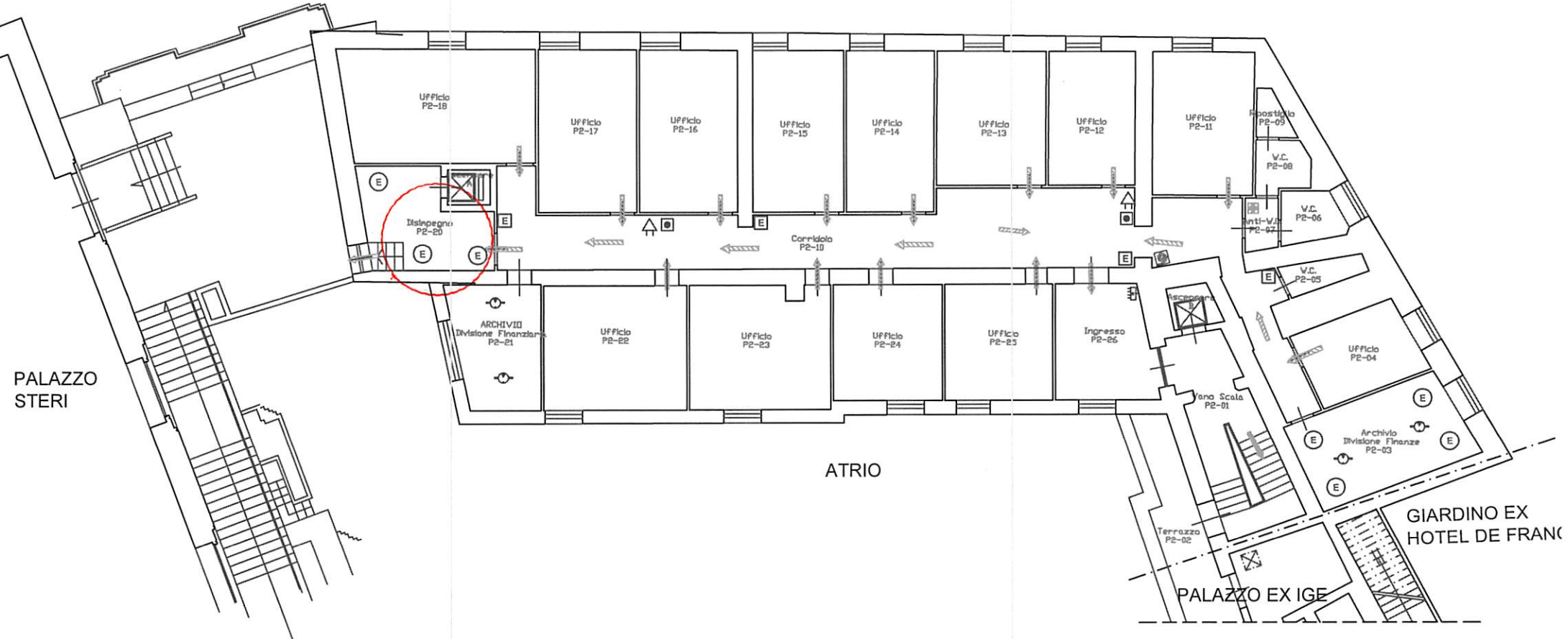


PALAZZO EX IGE

ATRIO

PALAZZO STERI

PALAZZO ABATELLI - PIANO SECONDO



PALAZZO STERI

ATRIO

PALAZZO EX IGE

GIARDINO EX HOTEL DE FRANCO