



UniPa Orienta

Welcome Day Lauree Magistrali
13 Maggio 2026

Università degli Studi di Palermo





Georischì e Georisorse

Università di Studi di Palermo
Coordinatore del Corso di Studio
Prof. Alessandro Incarbona



**Università
degli Studi
di Palermo**





CONSIGLIO DI INTERCLASSE IN SCIENZE DELLA TERRA (CIST)



L-34 SCIENZE GEOLOGICHE



LM-74 R GEORISCHI E GEORISORSE



Laurea Magistrale



LM - 74 R



LM-74 Classe delle lauree magistrali in SCIENZE E TECNOLOGIE GEOLOGICHE



Dipartimento di Scienze della Terra e del Mare



SUBCAMPUS VIA ARCHIRAFI

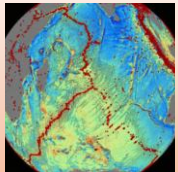


LM-74 Classe delle lauree magistrali in SCIENZE E TECNOLOGIE GEOLOGICHE



LM - 74 R

LM-74 R GEORISCHI E GEORISORSE



V&T

VULCANI E TERREMOTI



GAT

GEOLOGIA PER L'AMBIENTE E IL
TERRITORIO

Lot
UNI

NIPA
IENTA





**FREQUENZA: IN
PRESENZA**



ACCESSO: LIBERO



**REQUISITI DI
AMMISSIONE**



**L-34 SCIENZE GEOLOGICHE
(ANCHE LAUREANDI IR)**



STUDENTI CON ALTRE LAUREE



almeno 24 CFU cumulati tra i settori MAT, FIS e CHIM



almeno 36 CFU cumulati tra i settori GEO



Livello di conoscenza Lingua Inglese: B1



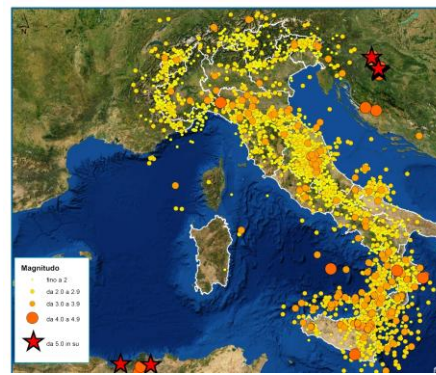
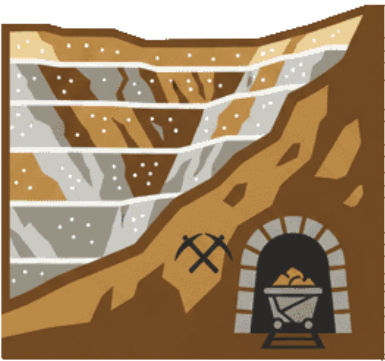
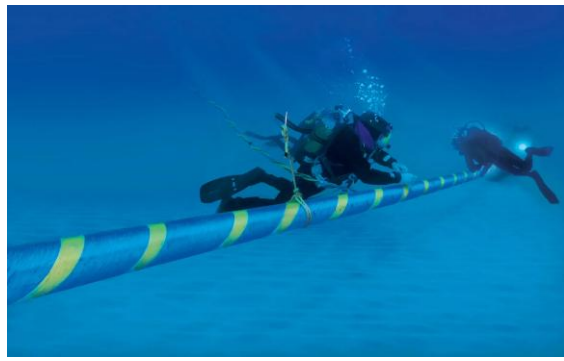
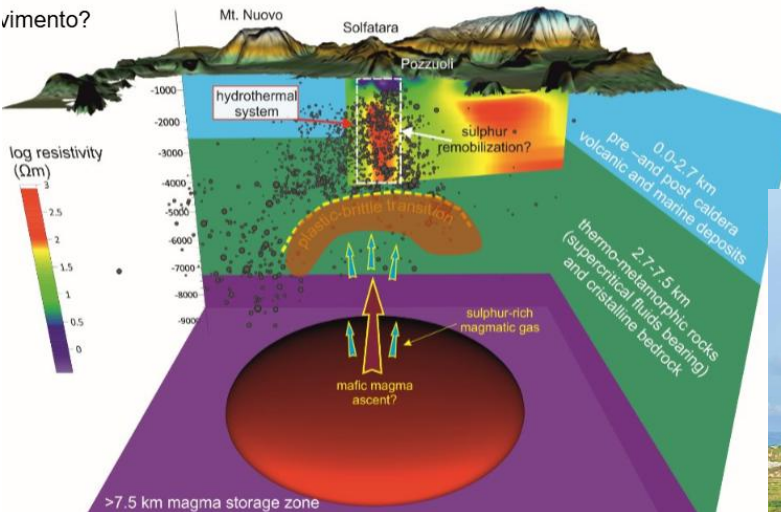
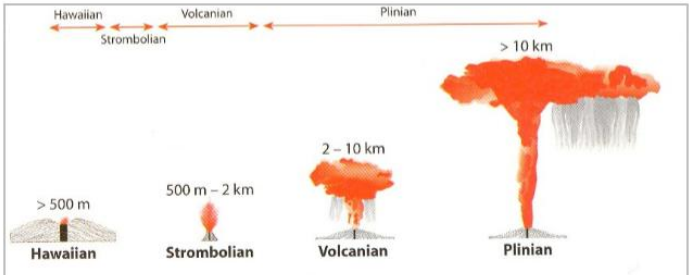
Commissione di valutazione ingressi CVI

Conoscenze e competenze richieste per l'accesso ***Padronanza di nozioni e strumenti di base delle scienze matematiche, chimiche e fisiche, e conoscenze fondamentali nelle discipline caratterizzanti della presente classe.***





V&T
VULCANI E TERREMOTI
LM-74 R GEORISCHI E GEORISORSE
 GAT
GEOLOGIA PER L'AMBIENTE E IL TERRITORIO

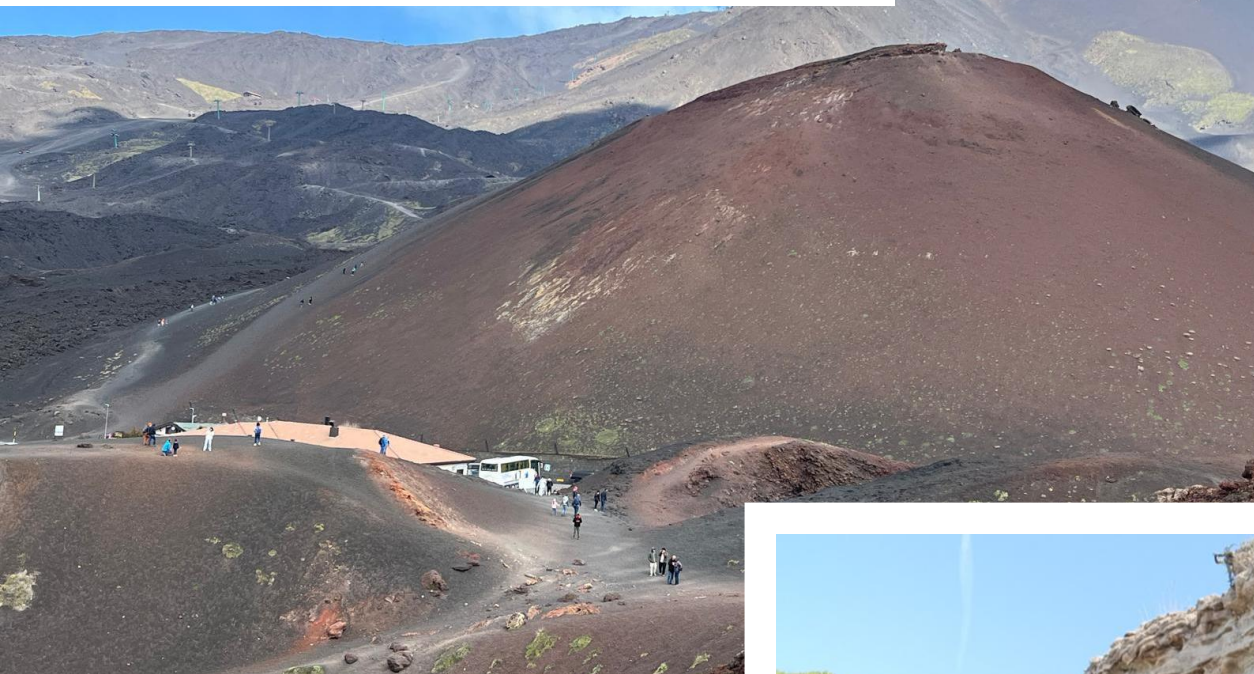


LM-74

Classe delle lauree
magistrali in

SCIENZE E TECNOLOGIE
GEOLOGICHE

OBIETTIVI FORMATIVI QUALIFICANTI



V&T

VULCANI E TERREMOTI

LM-74 R GEORISCHI E GEORISORSE

GAT

GEOLOGIA PER L'AMBIENTE E IL TERRITORIO



Obiettivi culturali
FORMAZIONE DI LAUREATE E LAUREATI SPECIALISTI IN GEOLOGIA, CON APPROFONDITE CONOSCENZE
INTERDISCIPLINARI E IN GRADO DI INSERIRSI NEL MONDO DEL LAVORO IN POSIZIONI DI RESPONSABILITÀ.

LM-74

Classe delle lauree
magistrali in

SCIENZE E TECNOLOGIE
GEOLOGICHE

OBIETTIVI FORMATIVI QUALIFICANTI



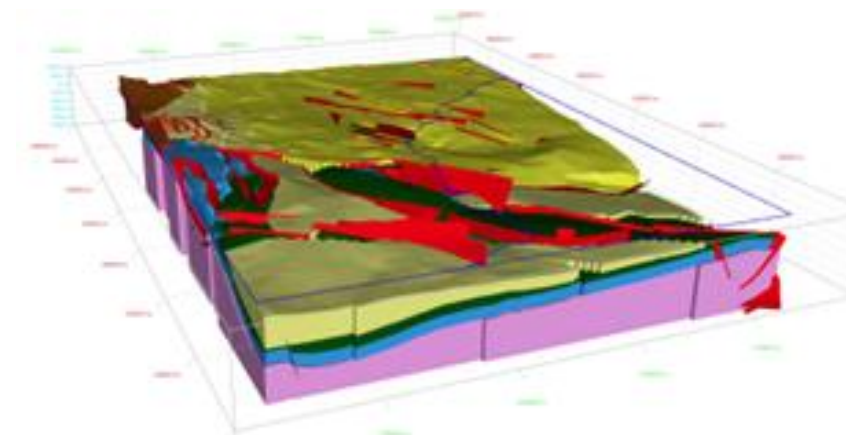
V&T

VULCANI E TERREMOTI

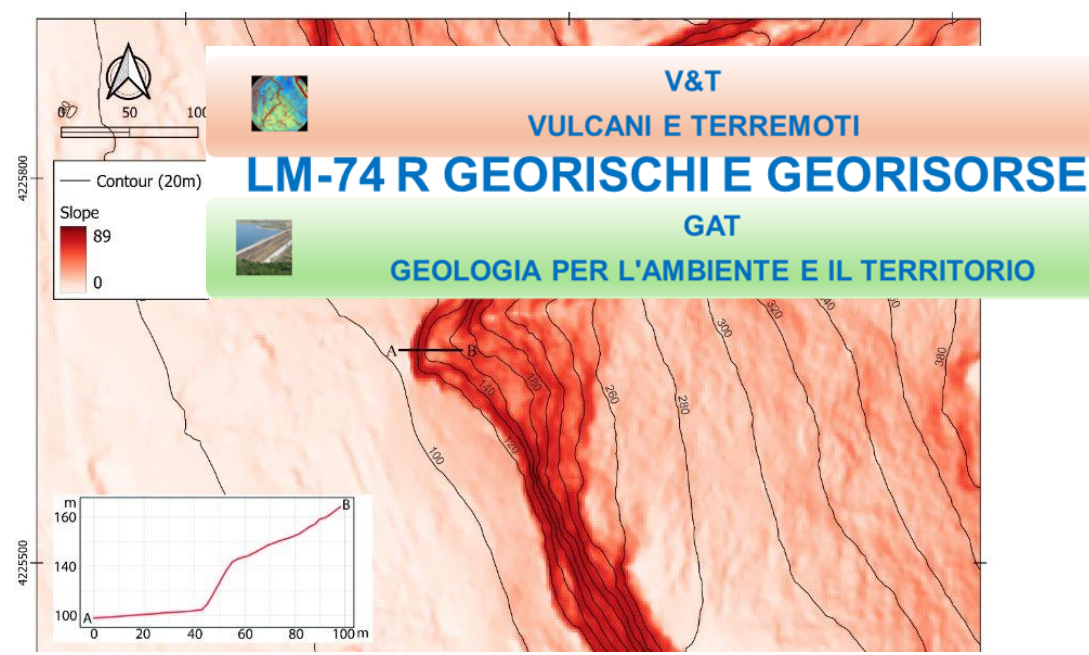
LM-74 R GEORISCHI E GEORISORSE

GAT

GEOLOGIA PER L'AMBIENTE E IL TERRITORIO

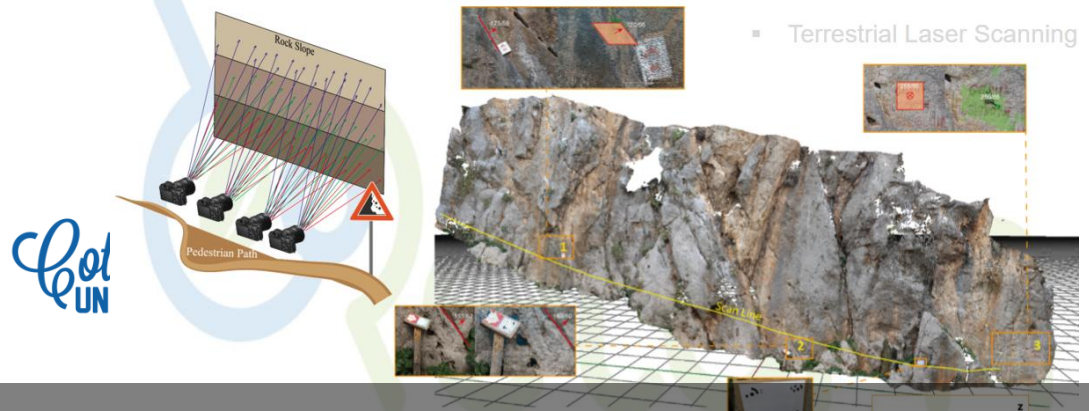


I DUE CURRICULA FORNISCONO CONOSCENZE, APPROFONDITE SU NUMEROSE TEMATICHE E APPLICAZIONI



Remote sensing

- Photogrammetry
- Terrestrial Laser Scanning



I DUE CURRICULA FORNISCONO CONOSCENZE, APPROFONDITE SU NUMEROSE TEMATICHE E APPLICAZIONI

I ANNO

8 INSEGNAMENTI (48 CFU)

+

LINGUA INGLESE (6 CFU)

4 INSEGNAMENTI COMUNI (24 CFU)

3 INSEGNAMENTI (18 CFU)

GAT GEOLOGIA PER L'AMBIENTE E IL TERRITORIO

3 INSEGNAMENTI (18 CFU)

V&T VULCANI E TERREMOTI

1 INSEGNAMENTO A SCELTA (6 CFU)

II ANNO

4 INSEGNAMENTI (27 CFU)

+

ALTRE ATTIVITÀ (3 CFU)

+

TIROCINI FORMATIVI (9 CFU)

+

PROVA FINALE (27 CFU)

1 INSEGNAMENTO COMUNE (9 CFU)

2 INSEGNAMENTI GAT (12 CFU)

2 INSEGNAMENTI V&T (12 CFU)

1 INSEGNAMENTO A SCELTA (6 CFU)

GEOLOGIA PER L'AMBIENTE E IL TERRITORIO (GAT)

I ANNO

I SEMESTRE

- GEOCHIMICA AMBIENTALE (6 CFU)
- MODELLAZIONE GEOLOGICO-STRUTTURALE CON ATTIVITA' DI CAMPO (6 CFU)

II SEMESTRE

- GEOLOGIA MARINA E RISCHIO MARINO COSTIERO (6 CFU)
- GEOFISICA APPLICATA (6 CFU)

II ANNO

I SEMESTRE

GEOLOGIA TECNICA E GEOTECNICA C.I. (6+3 CFU)

ALTRE ATTIVITÀ

- SEMINARI ORDINE REGIONALE DEI GEOLOGI(1 CFU)
- NORMATIVA E LEGISLAZIONE PROFESSIONALE(1 CFU)
- ALTRE CONOSCENZE PER L'INSERIMENTO NEL MONDO DEL LAVORO (1 CFU)

BASIN ANALYSIS APPLIED TO NATURAL RESOURCE STUDIES (6 CFU) *I SEMESTRE*

GEOMORFOLOGIA APPLICATA E ANALISI GIS AVANZATA C.I. (3+3 CFU) *II SEMESTRE*

MODELLI MORFOEVOLUTIVI DI SUPERFICIE E DEL SOTTOSUOLO CI (3+3 CFU) *II SEMESTRE*

1 INSEGNAMENTO A SCELTA (6 CFU)
LINGUA INGLESE (6 CFU)

SEDIMENTOLOGIA (6 CFU) *I SEMESTRE*

PETROGRAFIA APPLICATA (6 CFU) *II SEMESTRE*

1 INSEGNAMENTO A SCELTA (6 CFU)
TIROCINI FORMATIVI (9 CFU)

PROVA FINALE (27 CFU)



I ANNO

I SEMESTRE

- GEOCHIMICA AMBIENTALE (6 CFU)
- MODELLAZIONE GEOLOGICO-STRUTTURALE CON ATTIVITA' DI CAMPO (6 CFU)

II SEMESTRE

- GEOLOGIA MARINA E RISCHIO MARINO COSTIERO (6 CFU)
- GEOFISICA APPLICATA (6 CFU)

RISCHIO VULCANICO (6 CFU) *I SEMESTRE*

PETROLOGIA DEL VULCANICO CON ATTIVITÀ SUL CAMPO (6 CFU) *I SEMESTRE*

SORVEGLIANZA ATTIVITÀ VULCANICA (6 CFU)
II SEMESTRE

1 INSEGNAMENTO A SCELTA (6 CFU)
LINGUA INGLESE (6 CFU)

II ANNO

I SEMESTRE

GEOLOGIA TECNICA E GEOTECNICA C.I. (6+3 CFU)

ALTRE ATTIVITÀ

- SEMINARI ORDINE REGIONALE DEI GEOLOGI(1 CFU)
- NORMATIVA E LEGISLAZIONE PROFESSIONALE(1 CFU)
- ALTRE CONOSCENZE PER L'INSERIMENTO NEL MONDO DEL LAVORO (1 CFU)

RISCHIO SISMICO E MICROZONAZIONE (6 CFU)
I SEMESTRE

SISMOLOGIA (6 CFU) *II SEMESTRE*

1 INSEGNAMENTO A SCELTA (6 CFU)
TIROCINI FORMATIVI (9 CFU)

PROVA FINALE (27 CFU)



I ANNO

ALTRE ATTIVITÀ
FORMATIVE

Conoscenza di una
lingua straniera

 Dal I anno 6 CFU LINGUA INGLESE acquisizione livello B2

 CENTRO LINGUISTICO DI ATENEIO CLA



Nel caso di possesso di certificazione QCER corrispondente al livello B2 o superiore, lo studente vedrà direttamente riconosciuti i crediti relativi a questa voce del Piano di Studio.

✓ **GEORISCHI E GEORISORSE**

🎯 **LM – 74 R**





Laurea Magistrale



GEORISCHI E GEORISORSE



LM - 74R



V&T
VULCANI E TERREMOTI

LM-74 R GEORISCHI E GEORISORSE

GAT



GEOLOGIA PER L'AMBIENTE E IL TERRITORIO



INSEGNAMENTI A SCELTA I e II ANNO (12 CFU) SCELTI AUTONOMAMENTE DAGLI
TRA QUELLI ATTIVATI NELL'ATENEO, NON NECESSARIAMENTE CONTEMPLATI NEL
MANIFESTO DEGLI STUDI DELLA LM_74R



Insegnamenti a scelta consigliati per GAT e V&T



PETROGRAFIA DEL SEDIMENTARIO (6 CFU) I SEMESTRE



GEOLOGIA ISOTOPICA (6 CFU) I SEMESTRE



INTRODUZIONE ALLA GEMMOLOGIA (6 CFU) II SEMESTRE



CLIMATE CHANGE (6 CFU) II SEMESTRE



GEOFISICA PER PROVE NON DISTRUTTIVE (6 CFU) II SEMESTRE



Laurea Magistrale



GEORISCHI E GEORISORSE



LM - 74



V&T

VULCANI E TERREMOTI

LM-74 R GEORISCHI E GEORISORSE



GAT

GEOLOGIA PER L'AMBIENTE E IL TERRITORIO

**ALTRE ATTIVITÀ
FORMATIVE**



ALTRE CONOSCENZE (1 CFU)



**NORMATIVA E LEGISLAZIONE PROFESSIONALE (1
CFU)**



SEMINARI ORDINE REGIONALE DEI GEOLOGI (CFU 1)



TIROCINI (CFU 9)



PROVA FINALE (CFU 27)



Laurea Magistrale



GEORISCHI E GEORISORSE



LM - 74

**ALTRE ATTIVITÀ
FORMATIVE**



**V&T
VULCANI E TERREMOTI**

LM-74 R GEORISCHI E GEORISORSE



**GAT
GEOLOGIA PER L'AMBIENTE E IL TERRITORIO**



PERIODI DI STUDIO ALL'ESTERO





I DUE CURRICULA FORNISCONO CONOSCENZE, APPROFONDITE SU NUMEROSE TEMATICHE E APPLICAZIONI



V&T

VULCANI E TERREMOTI

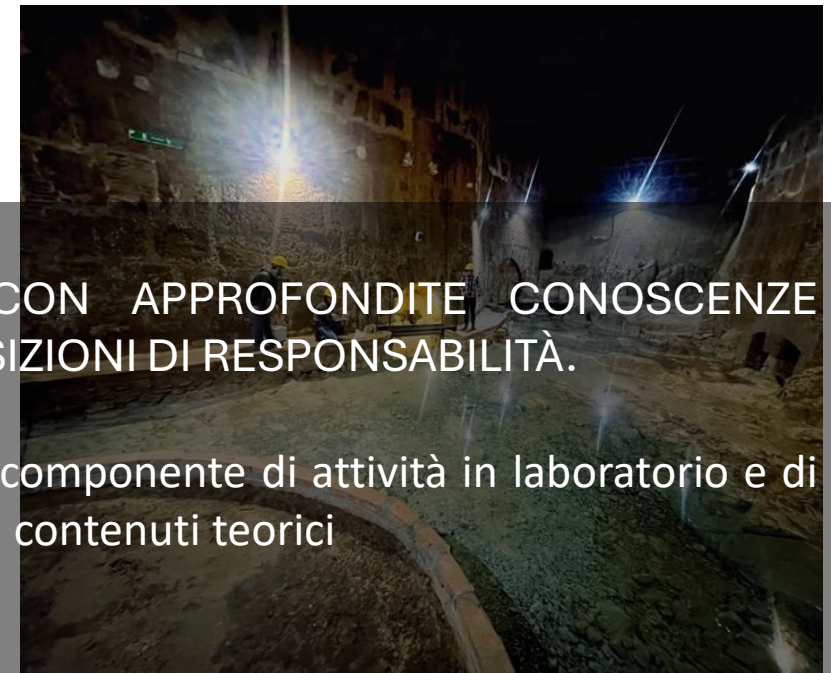
LM-74 R GEORISCHI E GEORISORSE

GAT

GEOLOGIA PER L'AMBIENTE E IL TERRITORIO



I DUE CURRICULA FORNISCONO CONOSCENZE, APPROFONDITE SU NUMEROSE TEMATICHE E APPLICAZIONI



FORMAZIONE DI LAUREATE E LAUREATI SPECIALISTI IN GEOLOGIA, CON APPROFONDITE CONOSCENZE INTERDISCIPLINARI E IN GRADO DI INSERIRSI NEL MONDO DEL LAVORO IN POSIZIONI DI RESPONSABILITÀ.

Tutti gli insegnamenti sia del primo che del II anno sono caratterizzati da una forte componente di attività in laboratorio e di attività sul campo che qui diventa un laboratorio a cielo aperto per le applicazioni dei contenuti teorici



V&T

VULCANI E TERREMOTI

LM-74 R GEORISCHI E GEORISORSE



GAT

GEOLOGIA PER L'AMBIENTE E IL TERRITORIO

FORMAZIONE DI LAUREATE E LAUREATI SPECIALISTI IN GEOLOGIA, CON APPROFONDITE CONOSCENZE INTERDISCIPLINARI E IN GRADO DI INSERIRSI NEL MONDO DEL LAVORO IN POSIZIONI DI RESPONSABILITÀ.

Tutti gli insegnamenti sia del primo che del II anno sono caratterizzati da una forte componente di attività in laboratorio e di attività sul campo che qui diventa un laboratorio a cielo aperto per le applicazioni dei contenuti teorici



V&T
VULCANI E TERREMOTI

LM-74 R GEORISCHI E GEORISORSE



GAT

GEOLOGIA PER L'AMBIENTE E IL TERRITORIO



FORMAZIONE DI LAUREATE E LAUREATI SPECIALISTI IN GEOLOGIA, CON APPROFONDITE CONOSCENZE INTERDISCIPLINARI E IN GRADO DI INSERIRSI NEL MONDO DEL LAVORO IN POSIZIONI DI RESPONSABILITÀ.

Tutti gli insegnamenti sia del primo che del II anno sono caratterizzati da una forte componente di attività in laboratorio e di attività sul campo che qui diventa un laboratorio a cielo aperto per le applicazioni dei contenuti teorici



V&T

VULCANI E TERREMOTI

LM-74 R GEORISCHI E GEORISORSE



GAT

GEOLOGIA PER L'AMBIENTE E IL TERRITORIO

FORMAZIONE DI LAUREATE E LAUREATI SPECIALISTI IN GEOLOGIA, CON APPROFONDITE CONOSCENZE INTERDISCIPLINARI E IN GRADO DI INSERIRSI NEL MONDO DEL LAVORO IN POSIZIONI DI RESPONSABILITÀ.

Tutti gli insegnamenti sia del primo che del II anno sono caratterizzati da una forte componente di attività in laboratorio e di attività sul campo che qui diventa un laboratorio a cielo aperto per le applicazioni dei contenuti teorici



idattica
zi agli



Prevenzione e gestione dei rischi geologici: La figura del geologo è OBBLIGATORIA in tutte le azioni sul territorio utili alla individuazione, prevenzione, mitigazione e gestione dei georischi



Pianificazione territoriale e Progettazione Geotecnica: La figura del geologo è OBBLIGATORIA in tutte le realizzazioni degli strumenti pianificatori e nella progettazione delle infrastrutture e di tutti gli interventi sul territorio definite dalle NTC2018 (strade, gallerie, dighe, edifici...) Quando, cosa dove e come intervenire sul territorio.



Cartografia Tematica; Telerilevamento; Sistemi informativi territoriali: sono imprescindibili per lo studio, la salvaguardia e la gestione sostenibile e fruttuosa del territorio.



Transizione energetica: Il geologo è una figura OBBLIGATORIA nella progettazione e nella fattibilità degli impianti per le energie rinnovabili (geotermia, energia eolica, fotovoltaico, impianti idroelettrici).



Tutela ambientale e gestione delle risorse naturali: I geologi si occupano della soluzione di problemi ambientali legati al sottosuolo e alle acque superficiali e sotterranee, oltre all'individuazione e valutazione delle risorse naturali come acqua, gas e minerali e siti idonei allo stoccaggio di CO₂.



Guida naturalistica e Geoturismo: un geologo può operare come guida naturalistica-ambientale escursionistica (GAE), una professione che nel tempo si è evoluta. Forniscono assistenza tecnica e informazioni di interesse naturalistico, paesaggistico e ambientale.



Laurea Magistrale



GEORISCHI E GEORISORSE



LM - 74



**V&T
VULCANI E TERREMOTI**

LM-74 R GEORISCHI E GEORISORSE



**GAT
GEOLOGIA PER L'AMBIENTE E IL TERRITORIO**



LAVORO



Agenzia nazionale per le nuove tecnologie,
l'energia e lo sviluppo economico sostenibile

ENTI PUBBLICI

ATTIVITÀ DI RICERCA ENTI DI RICERCA E UNIVERSITÀ

INSEGNAMENTO

IMPRESE E AZIENDE

LIBERA PROFESSIONE



Ordine Regionale
Geologi Sicilia



Scegli #UniPa.

UniPaOrienta | Offerta formativa 2026/2027



Università
degli Studi
di Palermo

