

UniPaOrienta

Welcome Day delle Lauree Magistrali

11 maggio 2023



Università
degli Studi
di Palermo





UNIVERSITÀ
DEGLI STUDI
DI PALERMO



Scuola di Medicina e Chirurgia

Dipartimento di Biomedicina, neuroscienze e Diagnostica avanzata

Corso di Laurea in

Biotechnologie Mediche e Medicina Molecolare

(BMMM)

Classe LM-9 delle Lauree Magistrali in Biotechnologie mediche, veterinarie e farmaceutiche

Coordinatrice: Prof.ssa Simona Fontana

Tel: 09123865731

simona.fontana@unipa.it

SITO WEB Corso di Studio

<http://www.unipa.it/dipartimenti/bi.n.d./cds/biotechnologiemedicheemedicinamolecolare2011>

PAGINA Facebook Corso di Studio

<https://www.facebook.com/BMMM.UniPa>

Corso di Laurea in *Biotecnologie Mediche e Medicina Molecolare* Scuola di Medicina e Chirurgia



Chi può accedere al Corso di Laurea?

A) coloro che hanno conseguito la Laurea di I livello in:

Biotecnologie (Classe L-2 D.M. 270/04 o Classe L-1 D.M. 509/99)

Scienze Biologiche (Classe L-13 o ex L-12, DM 509/1999)

Chimica e Tecnologie Farmaceutiche (Classe LM-13)

Medicina e Chirurgia (Classe LM-41)

B) in una classe diversa purché abbiano acquisito 45 CFU nei seguenti SSD:

SSD	CFU
MAT/05*	3
BIO/13	3
BIO/11**	6
BIO/18**	6
BIO/09	9
BIO/10	9
BIO/19	6

equipollenze: *MAT/01, MAT/04 e MAT/08; **BIO/13

Corso di Laurea in *Biotecnologie Mediche e Medicina Molecolare* Scuola di Medicina e Chirurgia



**Quanti studenti possono
accedere al corso di laurea?**

35 studenti + 2 non comunitari

garantire un tutorato efficiente al singolo
studente e un'attività di tirocinio in laboratori
qualificati dove lo studente è realmente
seguito e coinvolto nelle attività di ricerca

Corso di Laurea in *Biotecnologie Mediche e Medicina Molecolare* Scuola di Medicina e Chirurgia



PRE-IMMATRICOLAZIONE CLICK WEEK
Priorità definita sulla base della data di iscrizione

NON è prevista la somministrazione del test di accesso e la partecipazione alla "prenotazione on line" è GRATUITA

**I NON LAUREATI AL MOMENTO DELLA CLICK WEEK
SI POSSONO PRE-IMMATRICOLARE? SI!**

purché entro il termina della settimana prevista abbia completato l'acquisizione di tutti i crediti previsti dal relativo Ordinamento Didattico, con esclusione dei crediti riservati alla prova finale. Se utilmente collocati in graduatoria o se aventi diritto a seguito di scorrimento della stessa, potranno iscriversi al CdLM solo se conseguiranno la Laurea entro il 31 dicembre dell'anno in corso (**bando 22-23**)

**LE ATTIVITA' DIDATTICHE POSSONO ESSERE SEGUITE IN ATTESA
DELLA LAUREA? SI!**
IMPORTANTE PERCHE' LA FREQUENZA E' OBBILGATORIA

OBIETTIVI FORMATIVI



Il Corso si propone di formare figure professionali in grado di

svolgere attività di ricerca biomedica

conoscere e sviluppare tecnologie innovative

fornire conoscenze per l'applicazione delle biotecnologie nel campo diagnostico e terapeutico

Sviluppo di competenze trasversali → *mentalità imprenditoriale, abilità relazionali, capacità comunicativa, creatività, progettualità etc.*

Gli obiettivi formativi sono reperibili nel sito del CdS o nell'offerta formativa (Off/web) dei CdS
<http://offweb.unipa.it/offweb/public/corso/ricercaSemplice.seam>

PIANO DI STUDI in sintesi.....



I anno

I semestre: 27 CFU

II semestre: 27 CFU

II anno

I semestre: 30 CFU

II semestre: 27 CFU (15 tirocinio + 12 prova finale)

Insegnamenti gruppo ADO: 9 CFU (idoneità)

La frequenza a tutte le attività formative è obbligatoria

11 insegnamenti con valutazione
(5 Corsi integrati e 6 monomodulari)
+ 4 insegnamenti con idoneità

Le attività di tirocinio verranno valutate alla fine di ciascun periodo attraverso la presentazione di report in ppt. La valutazione (0-5 punti) verrà considerata per l'attribuzione del voto di Laurea.

All'interno del CdS:

- crediti formativi (CFU)
- voto d'esame (30esimi)

In parallelo ai corsi:

- valutazione Report
- crediti per tirocinio (15 CFU)
- crediti per tesi finale (12 CFU)



UNIVERSITÀ
DEGLI STUDI
DI PALERMO



Laboratori	Responsabili di laboratorio
Laboratorio di Terapia Genica di Malattie Genetiche Ereditarie ed Acquisite - Ospedale Cervello	ACUTO Santina
Biologia Cellulare e Molecolare	ALESSANDRO Riccardo
ANDROS UNILAB SRL	ALLEGRA Adolfo GIAMBELLUCA Daniela
Neurobiologia Molecolare	Di LIBERTO Valentina
Cellular Dynamics Lab - CNR	BONGIOVANNI Antonella CAPPELLO Francesco
IEMEST	CEFALU' A. Baldassare CERVELLO Melchiorre
Biochimica, Biologia e Genetica molecolare per lo studio delle dislipidemie genetiche	DI BERNARDO Maria Grazia
Oncobiologia- CNR	FERRARO Donatella
Embriologia e Biologia Molecolare - CNR	DI BLASI Francesco
Laboratorio di Diagnostica molecolare dei Virus Epatotropi	DI CARLO Marta
Biotecnologie applicate all'agroalimentare e alla salute umana - CNR	DI LIEGRO Italia
Sviluppo e Degenerazione - CNR	DISPENZA Clelia
Biochimica Cellulare e Biologia Molecolare	DURO Gianni
Nanotecnologie	EMANUELE Sonia
Biotecnologie Molecolari applicate alle Scienze Mediche - CNR	FONTANA Simona
Biochimica	GERVASI Francesco
Proteomica	CORDOVA Adriana
Oncoematologia - Civico	
BIOPLAST" - Laboratory of BIOlogy and regenerative medicine-PLASTic surgery, Policlinico Giaccone di Palermo	

I Laboratori del CdS



Laboratori	Responsabili di laboratorio
Lab of Biocompatible Polymers – STEBICEF	GIAMMONA Gaetano
Laboratorio di Patologia Molecolare epatogastroenterica	GRIMAUDDO Stefania
Neuroscienze - CNR	GUARNERI Patrizia
Trapiantologia e Medicina Rigenerativa IZS	LO MONTE Attilio
Corelab – laboratorio Analisi Cliniche Ploiclinico P. Giaccone	LO SASSO Bruna
CLADIBIOR	MERAVIGLIA Serena CACCAMO Nadia
Immunopatologia e farmacologia sperimentale dell'apparato respiratorio - CNR	PACE Elisabetta
Endocrinologia Molecolare	PIZZOLANTI Giuseppe
Laboratorio di Fecondazione Assistita	SCHILLACI Rosaria
Genetica ed Oncologia Molecolare Clinica	RUSSO Antonio
Genetica Molecolare Applicata	SEIDITA Gregorio
Fisiopatologia cellulare e molecolare	STASSI Giorgio
Epidemiologia molecolare	TRAMUTO Fabio
Unità di Immunologia dei Tumori	TRIPODO Claudio
Biologia molecolare - IZS	VITALE Fabrizio



ERASMUS

Il corso ha l'obiettivo di favorire il processo di internazionalizzazione con la frequenza di laboratori esteri

Sedi Erasmus AA 22-23

Budapest, Ungheria

Barcellona, Spagna

Rijeka/Fiume, Croazia

.....e dopo?



UNIVERSITÀ
DEGLI STUDI
DI PALERMO

BIOMEDICINA
NEUROSCIENZE
DIAGNOSTICA
AVANZATA



** Microbiologia e virologia*

Patologia clinica e Biochimica clinica

Scienze dell'alimentazione

Genetica Medica

- **abilitazione a Biologo (Laurea professionalizzante??)**
- **ricerca scientifica biomedica sia pubblica che privata (Università e centri di ricerca)**
- **biotecnologo-biomedico nel campo diagnostico e terapeutico**
- **industrie biotecnologiche**
- **aziende sanitarie/ospedaliere e laboratori privati e pubblici**
- **insegnamento**
- **nutrizionista**
- **Altro!!! Tutto ciò che può nascere dall'acquisizione di abilità biotecnologiche e di formazione scientifica innovativa offerte dal corso**

Sbocchi professionali

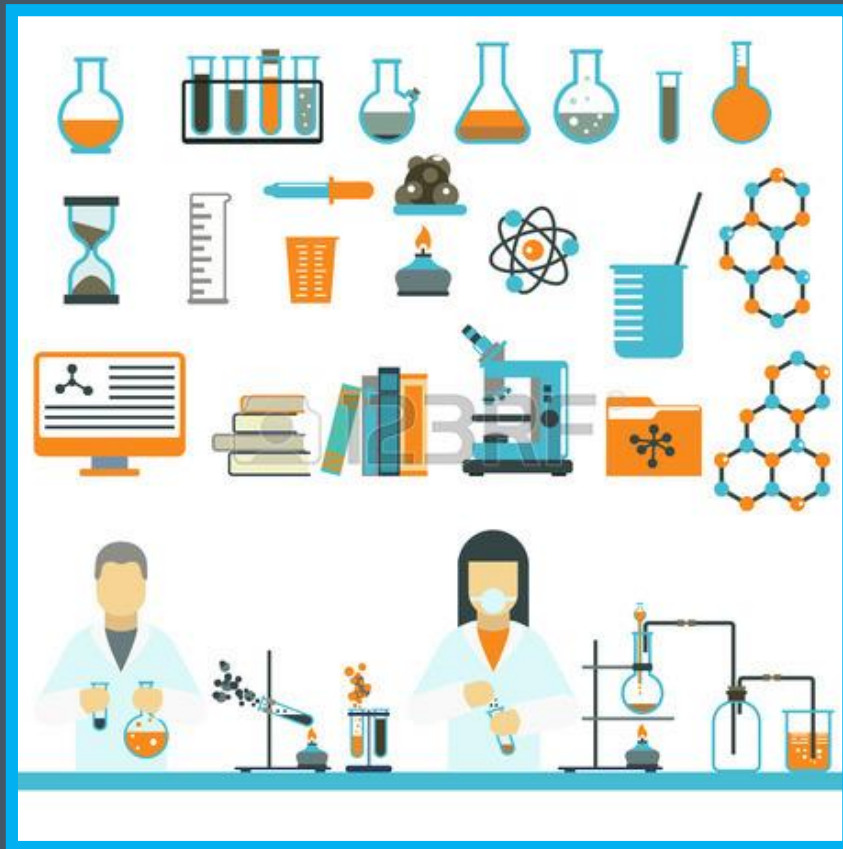


*Grazie per la
vostra attenzione*

Vi aspettiamo in Unipa!

UniPaOrienta | Welcome Day Lauree Magistrali

2023



**BUONA
SCELTA!**



**Università
degli Studi
di Palermo**