

LM/69 AGRICOLTURA DI PRECISIONE

UniPaOrienta

Welcome Day delle Lauree Magistrali

11 maggio 2023



Università
degli Studi
di Palermo



AGRICOLTURA DI PRECISIONE

Nasce negli USA CON il seguente motto:

do the right thing, at the right place, at the right time

**L'agricoltura di precisione si pone l'obiettivo di gestire la
variabilità esistente in campo
gestione sito-specifica**



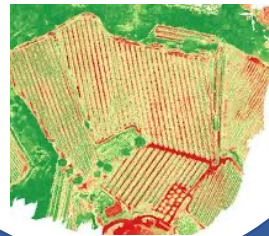


1 Monitoraggio e
Registrazione dei dati



Ciclo dell'agricoltura di precisione

3 Gestione sito-specifica e
controllo delle operazioni
culturali



2 Analisi, elaborazione e
Pianificazione



Monitoraggio e Registrazione dei dati

Fonti di variabilità

Soluzione per gestire
la variabilità



Clima + Suolo + Pianta



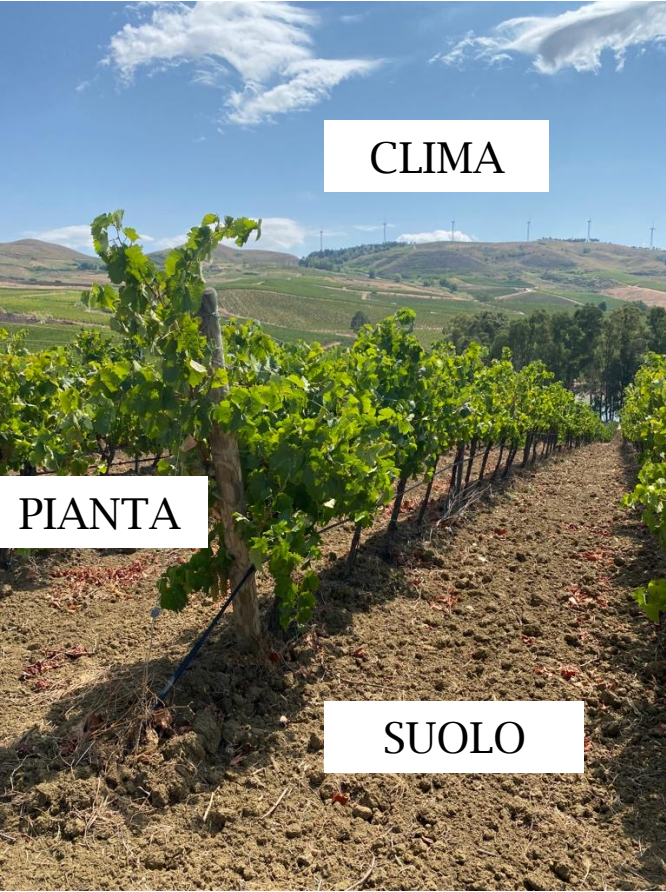
Gestione agronomica



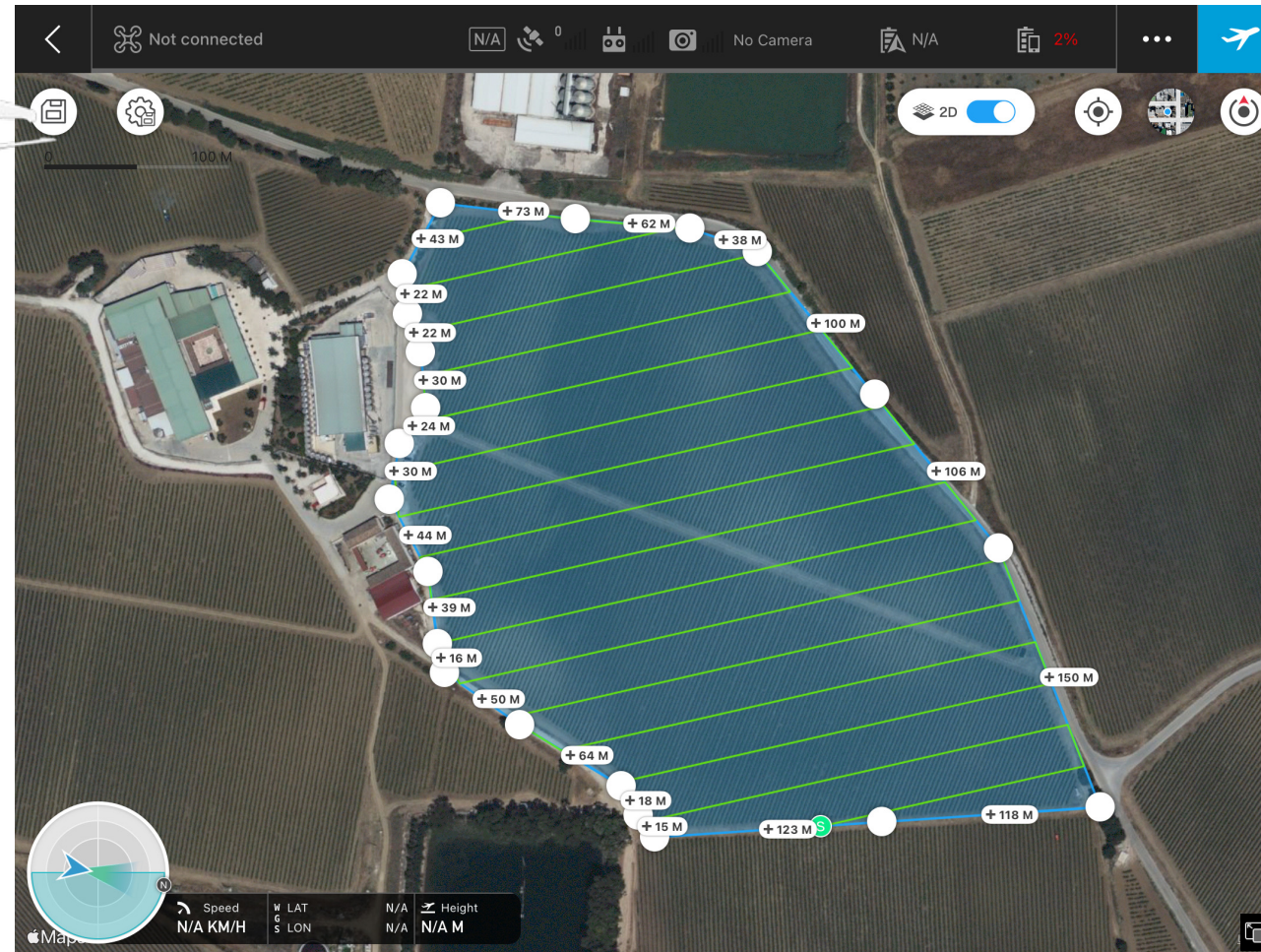
Risultato Vegeto-Produttivo



Conseguenze Economiche ed
Ambientali



PIANO DI VOLO



SETTING

Risoluzione [cm/px]

Quota di volo [m]

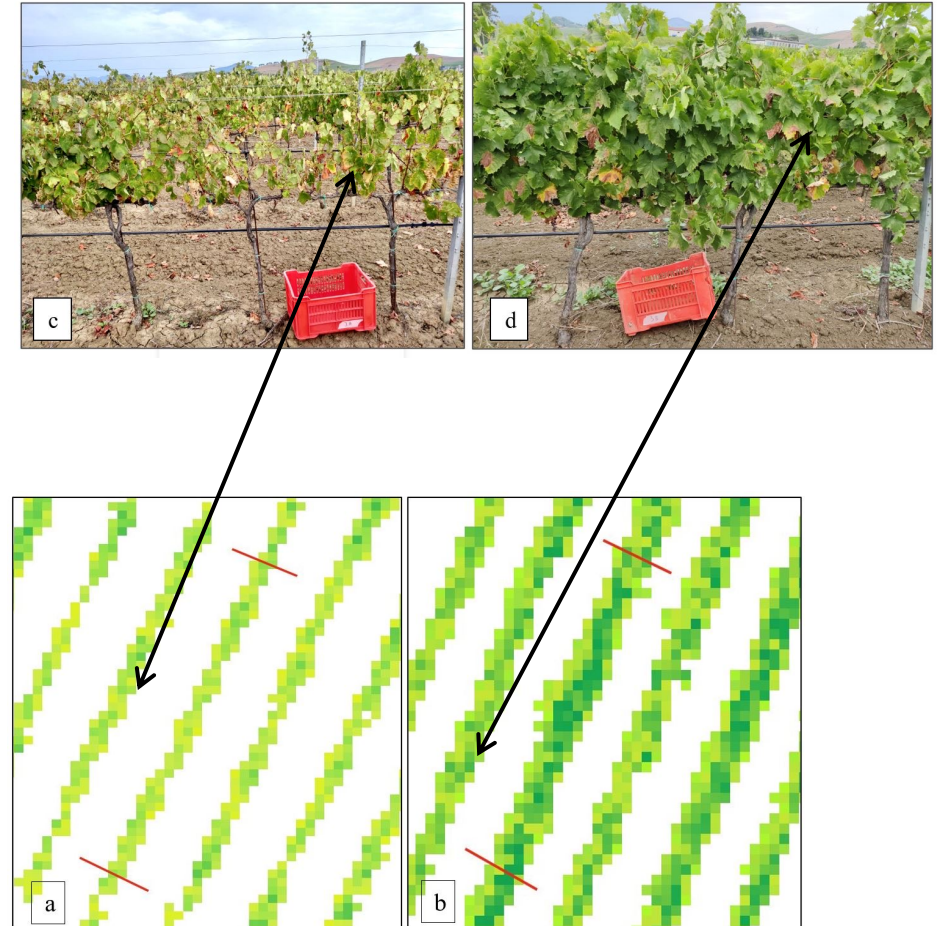
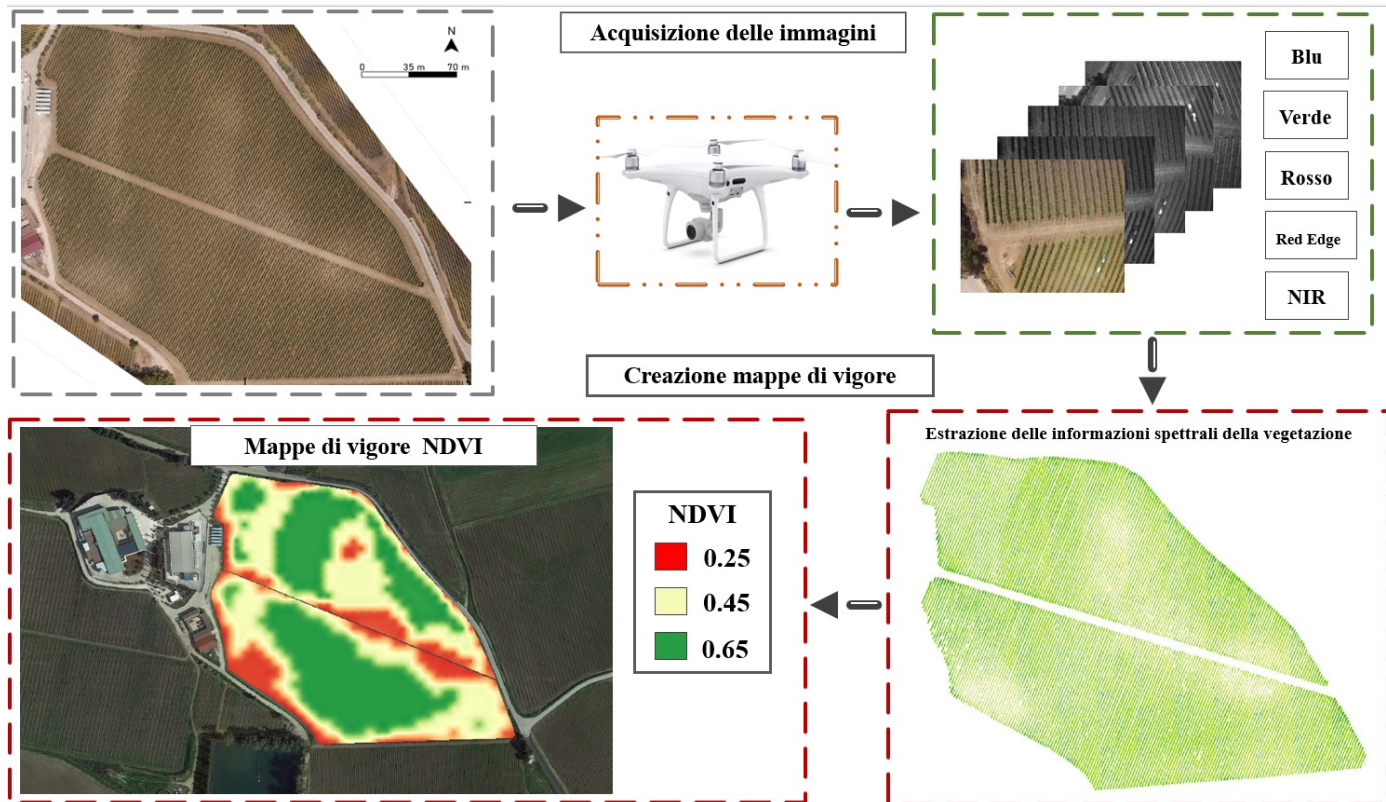
Overlap [%]

Area [ha]

Tempo [min]

Batterie [n]

Foto [n]



IRRIGAZIONE DI PRECISIONE

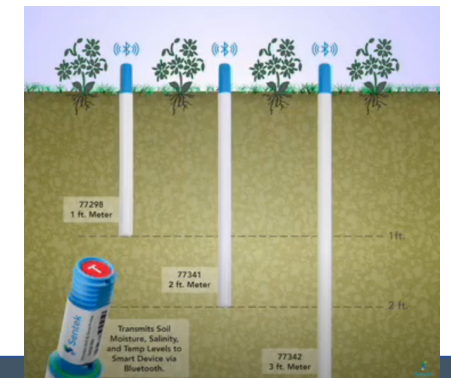
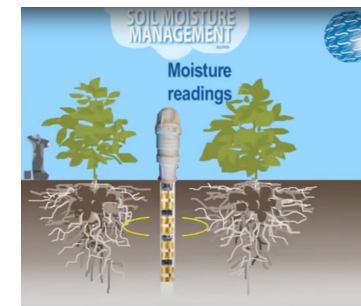
CLIMA



PIANTA



Fornisce letture di umidità, salinità e temperatura nel profilo di suolo 0-90 cm.



ZOOTECNIA DI PRECISIONE

Robot di mungitura,
Spingiforaggio,
Carri unifeed semoventi,
Controllo della
climatizzazione in stalla,
Rilevamento dei calori



Alimentazione di precisione (Unifeed)

IN ITALIA

LM-69 Agricoltura di precisione

Ateneo	Corso di Laurea
Bologna	
	Precise and Sustainable Agriculture
	- Curriculum CROP production
	- Curriculum ANIMAL production
Piacenza	
	Agricoltura sostenibile e di precisione
Università degli studi della Tuscia (Viterbo)	Gestione Digitale Dell'agricoltura e del Territorio Montano
Milano	Scienze Agrarie per la sostenibilità 2° Anno percorso Agricoltura di precisione

Insegnamenti 1° anno

46 CFU

Insegnamenti 1 ° anno	CFU	Per	V\W	SSD
22805 - BIG DATA, CLOUD E IOT IN AGRICOLTURA <i>Aiello(PA)</i>	6	1	V \ 1	ING-IND/ 17
22806 - FONDAMENTI DI AGRICOLTURA DI PRECISIONE <i>Orlando(PA)</i>	6	1	V \ 1	AGR/09
11552 - TELERILEVAMENTO E SISTEMI INFORMATIVI GEOGRAFICI <i>Di Stefano(PO)</i>	6	1	V \ 1	AGR/10
04677 - LINGUA INGLESE	4	1	G \ 0	
22802 - AGRONOMIA, COLTIVAZIONI ERBACEE E ORTICOLTURA CON TECNOL.DI PRECISIONE	9	2	V \ 1	
- AGRONOMIA E COLTIVAZIONI ERBACEE <i>Licata(RD)</i>	6	2		AGR/02
- ORTICOLTURA <i>Sabatino(RD)</i>	3	2		AGR/04
22803 - DIFESA FITOSANITARIA SOSTENIBILE E DI PRECISIONE C.I.	9	2	V \ 1	
- DIFESA SOSTENIBILE DAI PARASSITI VEGETALI <i>Davino(PO)</i>	6	2		AGR/12
- TECNOLOGIE APPLICATE ALLA GESTIONE DEGLI ARTROPODI FITOFAGI <i>Colazza(PO)</i>	3	2		AGR/11
22804 - GESTIONE DI PRECISIONE DELLE SPECIE ARBOREE DA FRUTTO <i>Lo Bianco(PA)</i>	6	2	V \ 1	AGR/03

Insegnamenti 2° anno

74 CFU

Insegnamenti 2 ° anno	CFU	Per	V\W	SSD	TAF
22911 - IMPIANTI DI IRRIGAZIONE CON SENSORI E TECNOLOGIE INTELLIGENTI	6	1	V \ 1	AGR/08	B
22910 - PROGRAMMAZIONE E GESTIONE ECONOMICA DELL'IMPRESA SMART <i>Bacarella(PA)</i>	6	1	V \ 1	AGR/01	B
22816 - ZOOTECNIA DI PRECISIONE C.I.	9	1	V \ 1		
- ALIMENTAZIONE ANIMALE <i>Todaro(PA)</i>	3	1		AGR/18	C
- TECNOLOGIE APPLICATE NEGLI ALLEVAMENTI <i>Bonanno(PO)</i>	6	1		AGR/18	B
05917 - PROVA FINALE	20	1	G \ 0		E
14184 - TIROCINIO FORMATIVO E DI ORIENTAMENTO	15	1	G \ 0		S
22940 - IMPIEGO DI DRONI E MACCHINE PER L'AGRICOLTURA DI PRECISIONE <i>Catania(PO)</i>	6	2	V \ 1	AGR/09	B
Attiv. form. a scelta dello studente (consigliate)	12				D

74

GRUPPI DI ATTIVITA' FORMATIVE OPZIONALI

Attiv. form. a scelta dello studente (consigliate)	CFU	Per	V\W	SSD	TAF
21721 - AGROMETEOREOLOGIA E CLIMATOLOGIA	3	1	V \ 1	AGR/02	D
22819 - CARTOGRAFIA DEI SUOLI PER L'AGRICOLTURA DI PRECISIONE	3	1	V \ 1	AGR/14	D
22815 - ROBOTICA IN AGRICOLTURA	3	1	V \ 1	ING-INF/ 04	D
22817 - STATISTICA CON APPLICAZIONI DI GEOSTATISTICA	3	1	V \ 1	SECS-S/02	D

Tirocinio 18 CFU

Tesi di Laurea 21 CFU

Collaborazione con Aziende dotate di tecnologie di precisione per effettuare contestualmente tirocinio e tesi di laurea

TITOLO

Dottore Magistrale in Agricoltura di Precisione

“
Vi aspettiamo in Unipa!

UniPaOrienta | Welcome Day Lauree Magistrali 2023



**Università
degli Studi
di Palermo**

