



Università
degli Studi
di Palermo

TLC - CIMDU
Teaching and Learning Centre
Centro per l'innovazione e
il miglioramento
della didattica universitaria

Assistente virtuale in Medicina Orale: un modello *student-centered* extra-aula per il Corso di Laurea in Igiene Dentale

Prof.ssa Giuseppina Campisi

Dipartimento BiND



TLC-CIMDU - Giornata della Didattica Innovativa 2026, Sala delle Capriate - Steri 12 gennaio 2026

Contesto

L'INSEGNAMENTO A **Medicina** (e prof sanitarie) soffre di:



- ❖ **Didattica frontale centrata sul docente**
 - *Trasmissione passiva di nozioni*
 - *Scarsa integrazione tra teoria e pratica clinica*
 - *Limitata partecipazione attiva dello studente*

- ❖ **Frammentazione delle conoscenze**
 - *Materie insegnate separatamente, senza collegamenti interdisciplinari*
 - *Difficoltà a costruire un ragionamento clinico complesso*

Il mio field- Medicina Orale: Disciplina prettamente medica

La MEDICINA ORALE si riconosce in un percorso diagnostico e gestionale multimodale e multispecialistico, la cui risorsa è caratterizzata dalla pluralità di interazioni e di integrazioni e per la quale l'inquadramento dinamico del paziente ne rappresenta la massima espressione assistenziale.



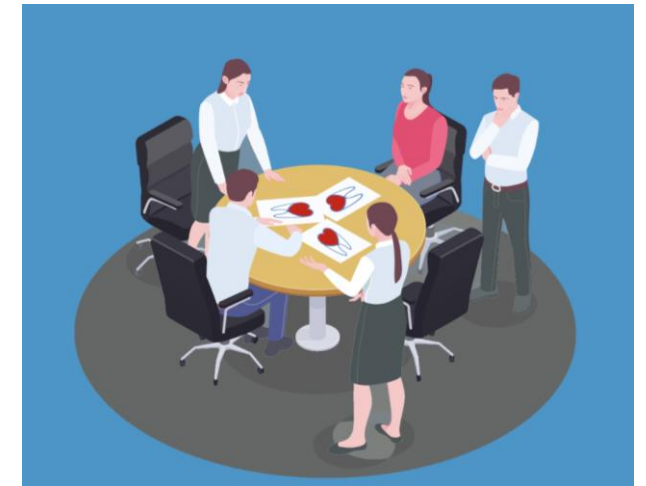
t0



t1



t2



**THE BIG
ISSUE**

=

DIAGNOSIS



DIAGNOSI

CBL / VISUAL
LEARNING

PROBLEM-
BASED
LEARNING

REASONING
CLINICO

ESPERIENZA
DEL MEDICO

LINEE GUIDA
/ EVIDENZA
SCIENTIFICA

EMPATIA E
COMUNICAZIONE

Per gli studenti l'INSEGNAMENTO a **Medicina**(e prof. sanitarie) soffre perchè

“..il problema non è solo la difficoltà dei contenuti, ma il modo in cui lo studente vive l'apprendimento; il vero problema dello studente è la paura di “non essere all'altezza”.

Da qui :



Timore di fare domande → paura di sembrare ignorante, impreparato, “in ritardo” rispetto al gruppo

Studio difensivo e mnemonico → si studia per superare l'esame, non per capire

Frammentazione del sapere → le materie restano compartimenti stagni, senza integrazione clinica

Perdita di senso → discipline di base percepite come inutili perché non immediatamente spendibili

Passività → lo studente aspetta la risposta “giusta” dall'alto, invece di costruire il ragionamento

Senso di solitudine formativa → il tempo docente è limitato, il bisogno cognitivo è continuo

In sintesi, lo studente non manca di capacità, manca di uno spazio sicuro dove poter sbagliare, collegare, riprovare e capire senza patema di essere giudicato.

Review

Opportunities, Challenges, and Future Directions of Generative Artificial Intelligence in Medical Education: Scoping Review

Carl Preiksaitis*, MD; Christian Rose*, MD

Department of Emergency Medicine, Stanford University School of Medicine, Palo Alto, CA, United States

* all authors contributed equally

Generative artificial intelligence (AI) technologies, such as Chat GPT and Bard, are increasingly being utilized across various fields, with **considerable interest and concern regarding their potential application in medical education.**

Thematic analysis revealed **diverse potential applications for generative AI in medical education, including self-directed learning, simulation scenarios, and writing assistance.** However, the literature also highlighted significant challenges, such as **issues with academic integrity, data accuracy, and potential detriments to learning.**

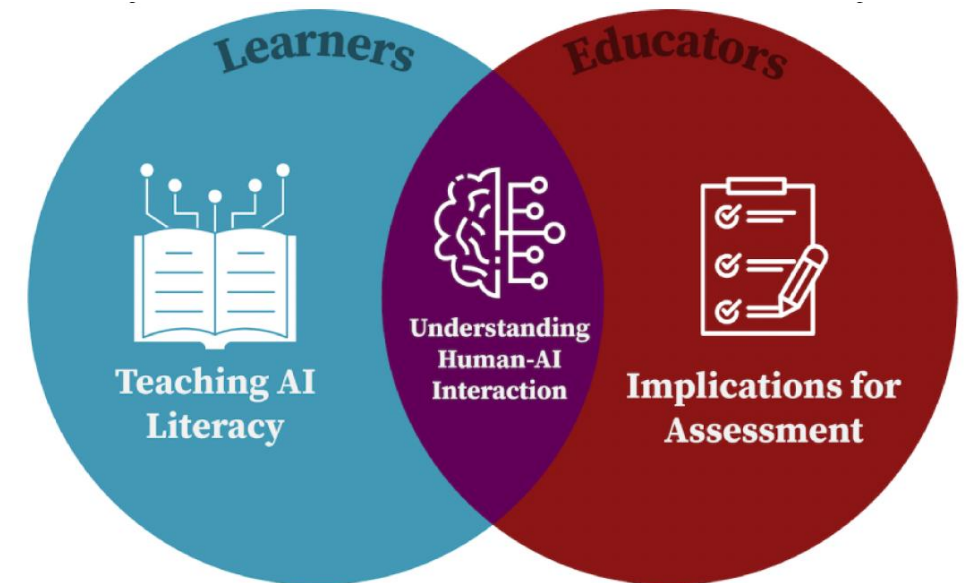


Figure 2. Proposed areas of investigation focused on learners, educators, and relevant to both. AI: artificial intelligence.



Workshop 2025- Progetto Mentore UNIPA-AI in didattica

Workshop Residenziale "GenAI: Sfide e opportunità"

▼ Innovare l'insegnamento universitario con l'Intelligenza Artificiale Generativa

[Minimizza tutto](#)



[QUESTIONARIO PER VALUTARE L'EFFICACIA DEL WORKSHOP](#)

[Programma del Workshop](#)

[Presentazione primo incontro](#)

[Presentazione secondo incontro](#)

NOVITÀ

Assistente virtuale dedicato alla Patologia e Medicina Orale



Tutor prof Campisi CdS in Igiene dentale UniPa 5.2

Accedi

Registrati gratuitamente



Tutor prof Campisi CdS in Igiene dentale UniPa

Di community builder

Servo ad aiutarti a comprendere la patologia e l'oncologia del cavo orale, in quanto Tu futuro igienista dentale sarai una sentinella importante delle lesioni oro-dento-parodontali

lesioni mucosa
orale per colore
e per lesione...

carcinoma
squamocellulare

displasia, marker

osteonecrosi delle
ossa mascellari



Fai una domanda

Allega

Crea immagine

Vocale

Obiettivi

Rafforzare il **pensiero critico**, l'**autonomia dello studente**, l'**integrazione tra teoria e pratica clinica**, riduce la solitudine disciplinare e lo potenzia prima del ricevimento reale.



L'assistente virtuale in Medicina Orale

L'assistente virtuale, concepito come **tutor virtuale "intelligente"**, **non sostituisce la didattica frontale ma la potenzia**, offrendo la possibilità allo studente di **interagire con il sistema in qualsiasi momento**, sia durante la lezione sia nella fase di preparazione dell'esame.

Tutor prof Campisi CdS in Igiene dentale UniPa 5.2 ▾



Tutor prof Campisi CdS in Igiene dentale UniPa

Di community builder 3

Servo ad aiutarti a comprendere la patologia e l'oncologia del cavo orale, in quanto Tu futuro igienista dentale sarai una sentinella importante delle lesioni oro-dento-parodontali

lesioni mucosa
orale per colore
e per lesione...

carcinoma
squamocellulare

displasia, marker

osteonecrosi delle
ossa mascellari

Fai una domanda

Allega

Crea immagine

Vocale

L'extra-aula come valore aggiunto alla formazione

L'assistenza digitale si colloca deliberatamente ***oltre l'aula***, come estensione continua e coerente della didattica frontale.

Lo studente può interagire con il sistema in qualsiasi momento, durante la lezione o nella fase di studio individuale, trasformando il tempo extra-aula da spazio passivo di memorizzazione a luogo attivo di rielaborazione critica.

Il valore aggiunto non è l'accesso all'informazione, ma la **continuità del processo educativo**, che accompagna lo studente nella comprensione, nel dubbio e nella costruzione autonoma del sapere.

L'assistente virtuale in Medicina Orale

Particolare attenzione è rivolta alla **coerenza con le evidenze scientifiche più aggiornate**, agli **articoli scientifici open access**, alle **linee guida internazionali** e al **rispetto della normativa professionale dell'igienista dentale**.



**Lezioni della docente,
Ministero della salute,
Siti Soc. Scientifiche**

Esempi attività svolte

Tutor prof. G. Campisi-CdS in Igiene dentale UniPa 5.2 ✓



Tutor prof. G. Campisi-CdS in Igiene dentale UniPa

Di community builder 8

Servo ad aiutarti a comprendere la patologia e l'oncologia del cavo orale, in quanto Tu futuro igienista dentale sarai una sentinella importante delle lesioni oro-dento-parodontali

lesioni mucosa
orale per colore
e per lesione...

carcinoma
squamocellulare

displasia, marker

osteonecrosi delle
ossa mascellari

+ cd



Esempi attività svolte

Tutor prof. G. Campisi-CdS in Igiene dentale UniPa 5.2 ▾



Tutor prof. G. Campisi-CdS in Igiene dentale UniPa

Di community builder 8

Servo ad aiutarti a comprendere la patologia e l'oncologia del cavo orale, in quanto Tu futuro igienista dentale sarai una sentinella importante delle lesioni oro-dento-parodontali

lesioni mucosa
orale per colore
e per lesione...

carcinoma
squamocellulare

displasia, marker

osteonecrosi delle
ossa mascellari

+ Fai una domanda

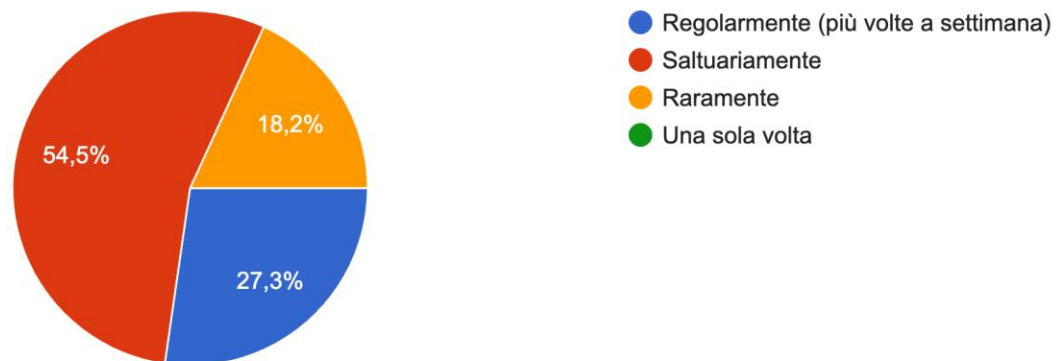


La partecipazione degli studenti

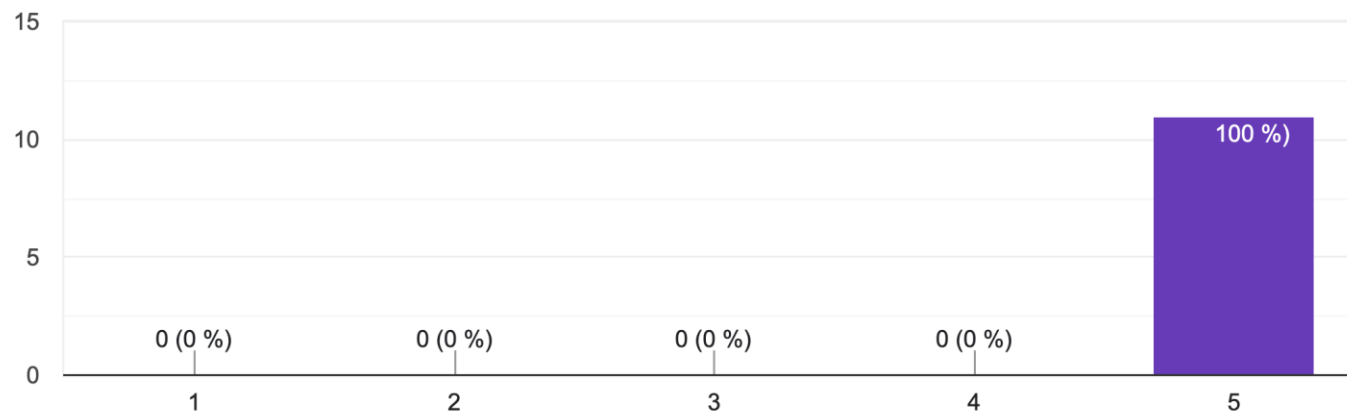
I primi riscontri (tramite Google Forms) degli studenti del CdS, che hanno seguito il corso frontale equivalente e hanno utilizzato l'assistente virtuale, evidenziano un **elevato grado di soddisfazione**, una percezione di **maggiore chiarezza e accessibilità dei contenuti**, un **miglioramento nella capacità di collegare segni clinici e quadri patologici** e un **aumento del coinvolgimento attivo nel percorso formativo**.

La partecipazione degli studenti

Con quale frequenza hai utilizzato il tutorial AI della prof.ssa Campisi?

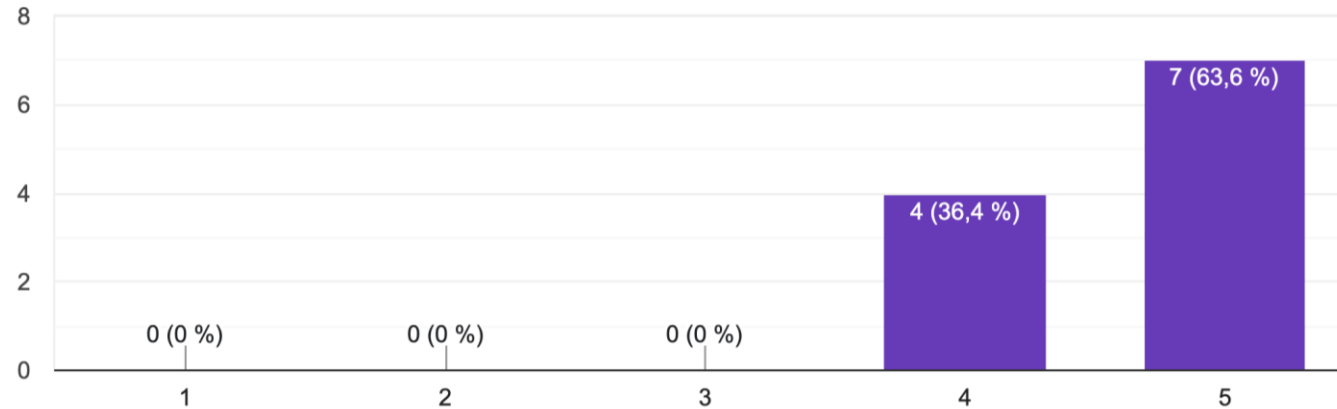


Il tutorial AI è risultato facile da consultare e utilizzare

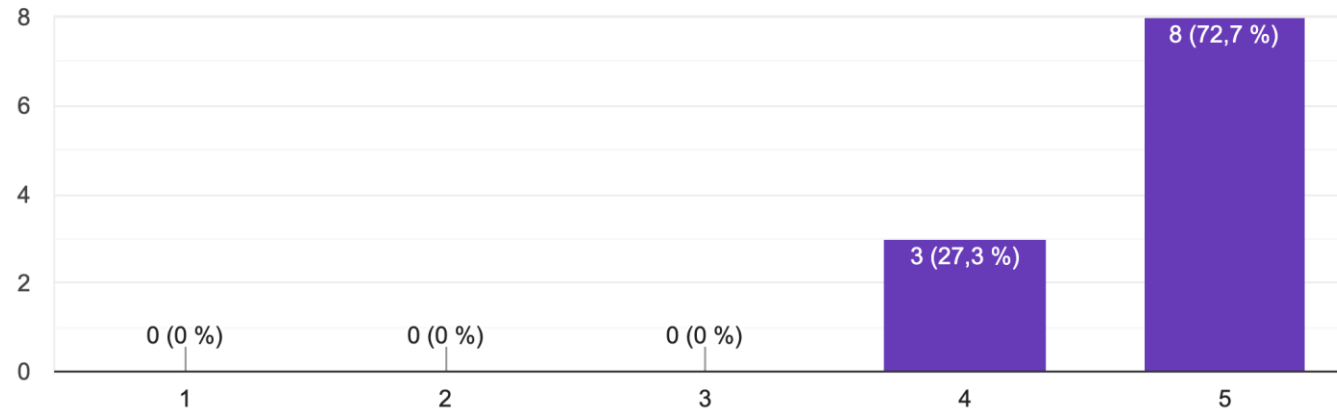


La partecipazione degli studenti

Le risposte fornite dal tutorial sono apparse chiare e ben organizzate



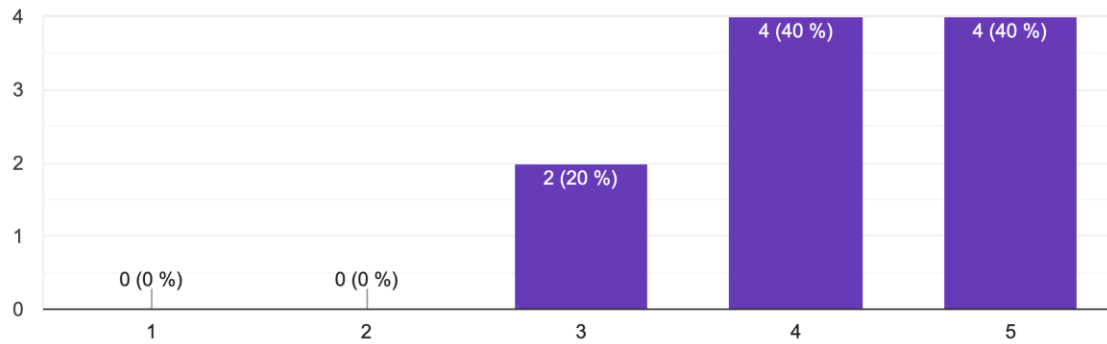
I contenuti del tutorial sono risultati coerenti con il programma di Patologia orale



Risultati: vantaggi e svantaggi

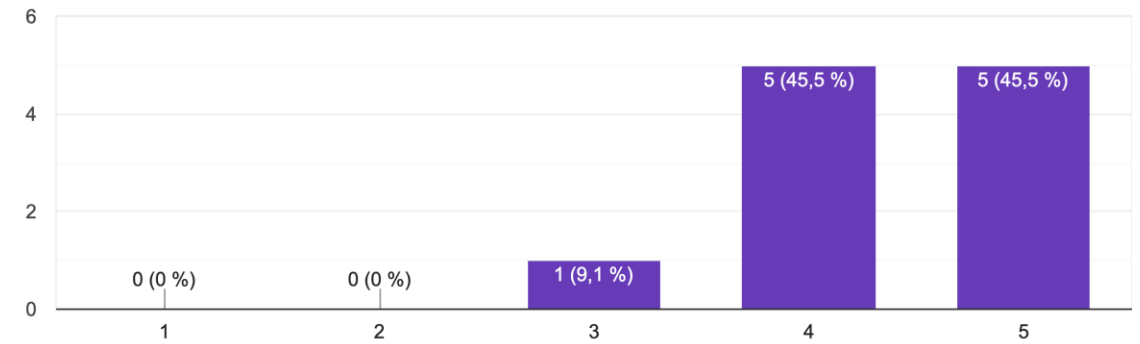
Il tutorial ha favorito un approccio più ragionato e meno puramente mnemonico allo studio

10 respuestas



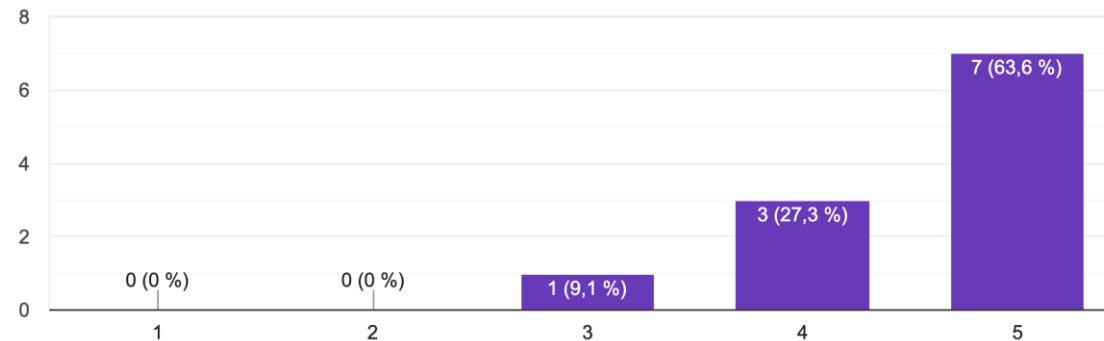
Il tutorial AI ti ha aiutato nello studio individuale dell'insegnamento

11 respuestas



Il tutorial ha facilitato la comprensione di argomenti complessi del corso (es. lesioni elementari, disordini potenzialmente maligni, prevenzione oncologica orale)

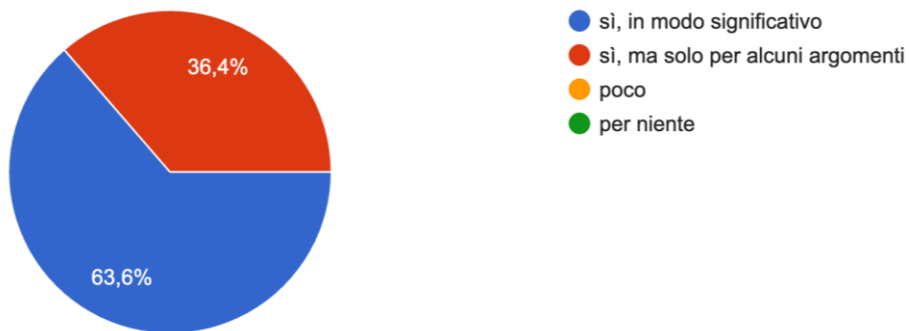
11 respuestas



Risultati: vantaggi e svantaggi

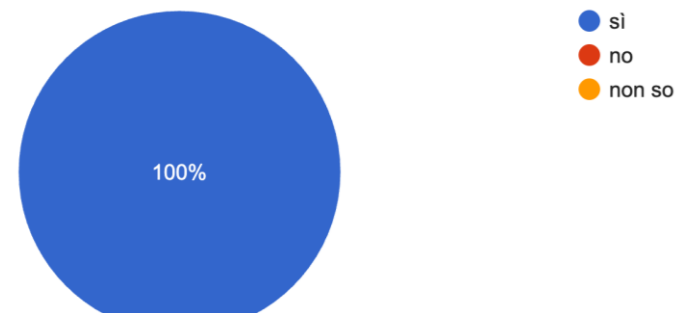
Ritieni che il tutorial AI sia un valido supporto alle lezioni frontali

11 respuestas



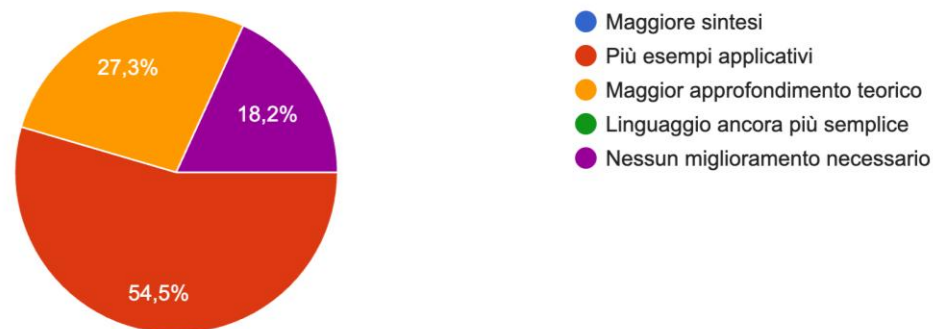
Consigliaresti l'uso del tutorial AI agli studenti che frequenteranno il corso negli anni successivi

11 respuestas



In quali aspetti il tutorial potrebbe essere migliorato?

11 respuestas



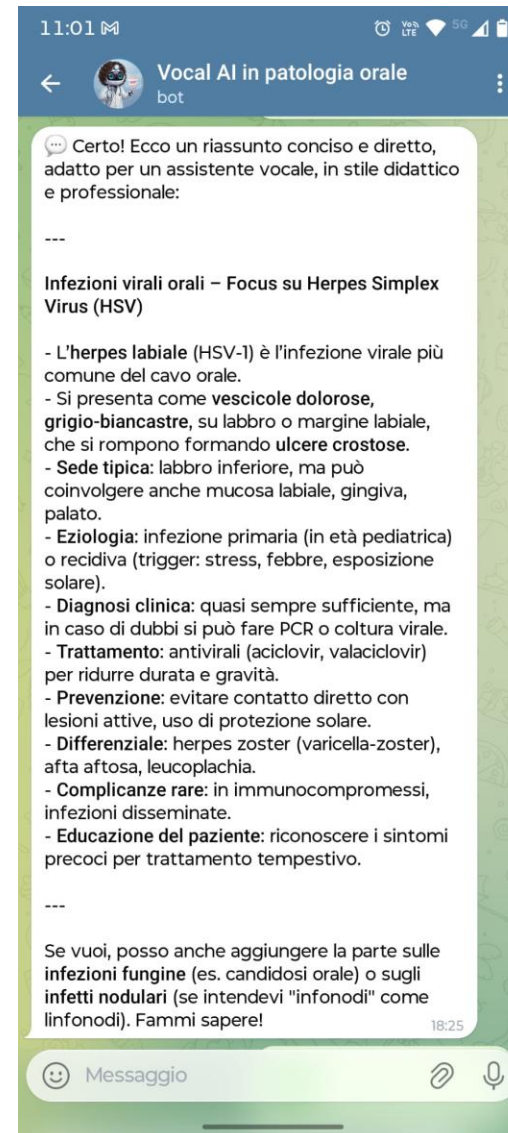
Prospettive di apprendimento

Commento libero (facoltativo): osservazioni o suggerimenti

Lo ritengo molto utile sia per un primo approccio all'argomento sia nell'approccio post studio del libro, grazie alla proprietà di sintesi e di schematizzazione che ha. L'ho trovato anche molto utile nella comparazione tra due o più lesioni/patologie, quando si vuole capire in sintesi le differenze.

Diminuirei il potere di sintesi dell'algoritmo. Ottimo risposte invece quando si chiedono delle tips in merito a patologie e segni patognomonicici specifici

Chat-gpt free..è a uso limitato, stiamo tentando su TELEGRAM, grazie a Dip. Ingegneria (prof. Lo Brano)



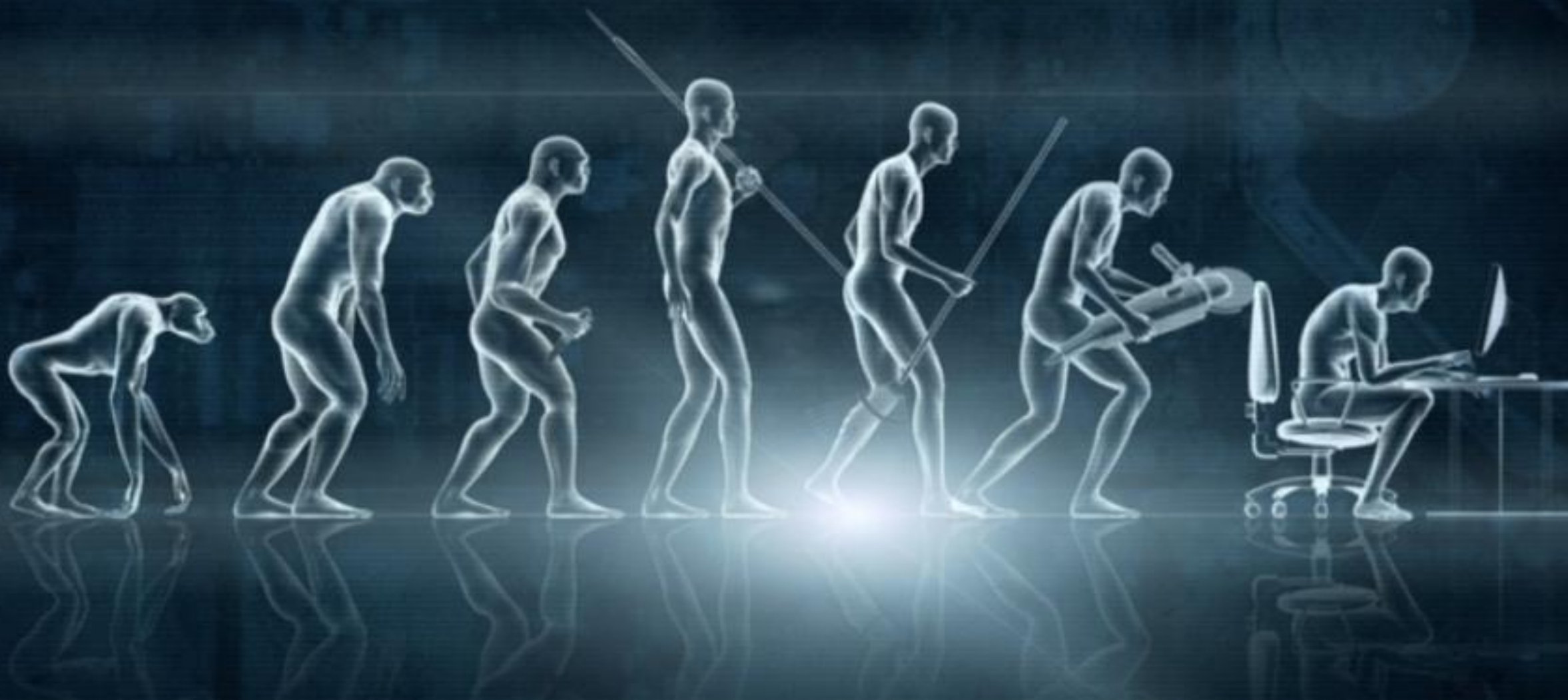


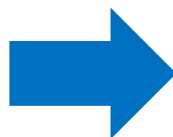
Voce a due studentesse del Corso di Laurea in Igiene Dentale




- 1) Secondo te, l'utilizzo di ChatGPT in ambito didattico può davvero aiutare lo studente a comprendere la patologia orale, o c'è il rischio che semplifichi eccessivamente concetti complessi ed importanti?*
- 2) Secondo te, quali sono i limiti principali di uno strumento come ChatGPT nello studio della patologia orale?*
- 3) Un esempio concreto di come hai utilizzato ChatGPT nello studio della patologia orale?*

La tecnologia è nulla senza CONOSCENZA e CONSAPEVOLEZZA





 Tutor prof Campisi CdS in Igiene dentale UniPa 5.2 ▾



Tutor prof Campisi CdS in Igiene dentale UniPa

Di community builder 

Servo ad aiutarti a comprendere la patologia e l'oncologia del cavo orale, in quanto Tu futuro igienista dentale sarai una sentinella importante delle lesioni oro-dento-parodontali

lesioni mucosa
orale per colore
e per lesione...

carcinoma
squamocellulare

displasia, marker

osteonecrosi delle
ossa mascellari

Fai una domanda

 Allega

 Crea immagine

 Vocale



Grazie per l'attenzione

