

#GUARDIAMOALFUTURO

FESTIVAL
DELLO
SVILUPPO
SOSTENIBILE
2024

PROMOSSO DA



*A scuola di sostenibilità:
il percorso dal mare alla
tavola*



Coast to Coast tra Selinunte Sciacca e Vigata



REALIZZAZIONE DI CAMPAGNE PER LA SENSIBILIZZAZIONE E L'EDUCAZIONE AMBIENTALE E ALIMENTARE - PO-FEAMP 2014-2020 PRIORITÀ 4 – SVILUPPO LOCALE DI PARTECIPATIVO (CLLD) NEL SETTORE DELLA PESCA - MISURA 4.63 - AZIONE 2A2 DEL PAL - G87B17001770009- CIG 8822747924

PARTNER

PARTNER ISTITUZIONALI

MEDIA PARTNER

OFFICIAL GREEN CARRIER

IN COLLABORAZIONE CON



OBIETTIVI

DESTINATARI

- **Obiettivi:** realizzazione delle Campagne per la sensibilizzazione e l'educazione ambientale e alimentare finalizzate a migliorare l'immagine dei prodotti della pesca ed a maturare il rispetto e la tutela delle risorse naturali
- **Destinatari:** allievi delle scuole di scuola primaria e scuola secondaria di primo grado

PARTNER

PARTNER ISTITUZIONALI

MEDIA PARTNER

OFFICIAL GREEN CARRIER

IN COLLABORAZIONE CON

IL TERRITORIO COINVOLTO

- Campobello di Mazara
- Castelvetrano
- Menfi
- Sciacca
- Ribera
- Cattolica Eraclea
- Montallegro
- Realmonte
- Siculiana
- Porto Empedocle



I NUMERI Le scuole

Comuni	Scuole elementari	Scuole Medie
Porto Empedocle	3	2
Realmonte	1	1
Siculiana	1	1
Montallegro	1	1
Cattolica Eraclea	1	1
Ribera	2	2
Sciacca	5	2
Menfi	2	1
Castelvetrano	5	2
Campobello di Mazara	0	0
TOTALE	21	13

I DESTINATARI RAGGIUNTI

ALUNNI COINVOLTI	N. CLASSI	NUMERO ALLIEVI	TOTALE
Primarie	47	832	1447
Secondarie	30	615	
INSEGNANTI COINVOLTI			
Primarie		46	76
Secondarie		30	

PARTNER

PARTNER ISTITUZIONALI

MEDIA PARTNER

OFFICIAL GREEN CARRIER

IN COLLABORAZIONE CON

LA DURATA

AMBITO 1	N° CLASSI	ORE	GIORNI
Scuole Primarie	27	12x27 = 324	3x27= 81
Scuole secondarie	13	12x13 = 156	3x13= 39
Totale	40	480	120

AMBITO 2	N° CLASSI	ORE	GIORNI
Scuole Primarie	20	18x20= 360	4x20= 80
Scuole secondarie	17	18x17= 306	4x17= 68
Totale	37	666	148

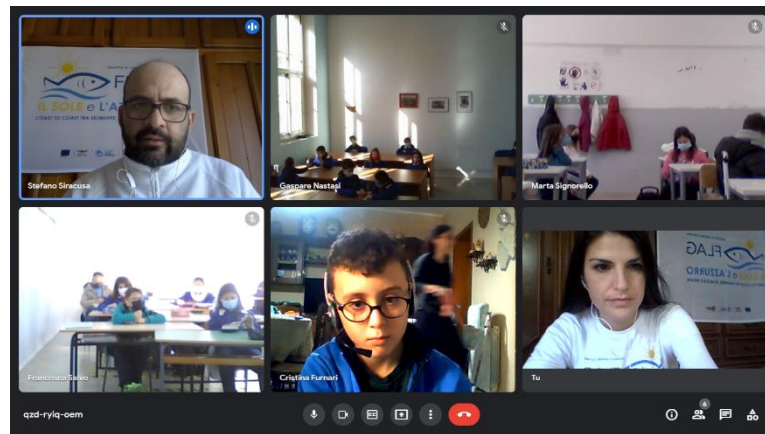
LE ATTIVITÀ

LEZIONI TEORICHE INDOOR

Le lezioni teoriche, hanno coinvolto le classi elementari e medie, divise per Istituto. A causa delle restrizioni sanitarie le lezioni sono state svolte in DAD, supportate da attività frontali con l'ausilio di materiale audio-visivo e materiale informativo appositamente realizzato.

ATTIVITÀ PRATICHE IN OUTDOOR

Le attività pratiche hanno previsto escursioni per la conoscenza del territorio, giornate ecologiche, incontri con le Capitanerie di Porto, visita della mostra del pescato e due degustazioni.



#GUARDIAMOALFUTURO



PROMOSSO DA



A scuola di sostenibilità: il percorso dal mare alla tavola



GLI INTERVENTI

1. UNA TAVOLA
BLU

2. LA MIA
COSTA: COSA
POSSO FARE IO
PER IL MIO
TERRITORIO

PARTNER

PARTNER ISTITUZIONALI

MEDIA PARTNER

OFFICIAL GREEN CARRIER

IN COLLABORAZIONE CON



2. LA MIA COSTA: COSA POSSO FARE IO PER IL MIO TERRITORIO

“La mia Costa. Cosa posso fare io per il mio territorio”

L'intervento mirava ad avviare percorsi didattici strutturati e finalizzati allo studio delle caratteristiche naturalistiche, delle tradizioni e della cultura del territorio in maniera da arrivare, al termine dell'anno scolastico, alla costituzione di un gruppo formato, in grado di assumere il ruolo attivo di “**Guardiani della costa**”.

Il gruppo potrà essere costituito dai ragazzi delle classi coinvolte, i quali nella giornata conclusiva del progetto riceveranno un attestato che conferirà loro una maggiore responsabilità nello svolgere il compito di tutelare la natura e il territorio.

1. UNA TAVOLA BLU

Intervento promosso per conoscere
il mare ed imparare ad utilizzare le
sue risorse in modo sostenibile

“Una tavola blu”

è un intervento di educazione ambientale/alimentare che ha come obiettivo la valorizzazione delle risorse del mare ed il loro utilizzo sostenibile.

Il progetto prevedeva l'organizzazione di una mostra sul pesce azzurro e una degustazione di prodotti aperta a tutte le scolaresche appartenenti al territorio del FLAG il Sole e l'Azzurro e ai visitatori invitati.

Il progetto prescriveva, per l'organizzazione della degustazione e la sensibilizzazione sui temi oggetto della campagna, anche il coinvolgimento di un istituto alberghiero presente nello stesso territorio interessato dal FLAG.

#GUARDIAMOALFUTURO

FESTIVAL
DELLO
SVILUPPO
SOSTENIBILE
2024

PROMOSSO DA



A scuola di sostenibilità: il percorso dal mare alla tavola



IL PESCE AZZURRO

CARATTERISTICHE PRINCIPALI

- IL SUO NOME DERIVA DALLA COLORAZIONE CARATTERISTICA DEL LORO PELLE - BLU
- IN LITTORE MESEME, NEI MARI NESSUNO
- LEMMI CUTE DI COLLO ALZATE IN UNO DEI MOMENTI DI CALDAMENTO DI PESCE
- AR BIONCA DEL PRONTO MARE
- IN MARE

PESCE DI PICCOLE E MEDIE DIMENSIONI

TRE I PIU' COMUNI: ORATA, SARDINA, SARDINELLA

SI FRENDEGGIANO IN MARE PER FARE IL PESCE AZZURRO

EDIMANDO FACILE CONSERVARE

L'IMPORTANZA DEL PESCE

RICCO IN OMEGA 3

- CONTIENE MOLTE PROTEINE E POCO GRASSI
- CONTIENE FERRO, BORO E ZINCO
- AIUTA AD ABBASSARE IL COLESTEROLO
- CONTIENE VITAMINE B = D
- AIUTA A PREVENIRE E CURARE DIVERSE MALATTIE
- FAKLE DA MANGIARE PERCHI MANGIACIACI

3 CATEGORIE DI PESCE

SUDDIVISI IN BASE ALLA % DI GRASSI PRESENTI IN OGNI UNO

- MAGRI**: ORATA, BRANZINO, TRUCCIA, SARDINELLA
- SEMIGRASSI**: PESCE SPADA, DENTICE, TRUCCIA, SARDINA
- GRASSI**: SARDINELLA, SARDINA, TRUCCIA

CHE PESCI PRENDERE?

LA SALUTE DEL MARE DIPENDE ANCHE DALLE NOSTRE SCELTE

719 SPECIE COMMERCIALIZZABILI

SOLO IL 10% ARRIVA SULLE NOSTRE TAVOLE

COME SI MISURA IL PESCE

ATTENZIONE ALLA TAGLIA

PERCHÉ IL PESCE ARRIVI ALLA TAVOLA IN UNO DEI TRE STATI: FRESCO, CONSERVATO O COTTI. IL PESCE FRESCO DEVE ESSERE CONSERVATO IN UN SACCHETTO PERMANENTE A 0°C PER NON PERDERE LE SUE CARATTERISTICHE.

MATERIALI PRODOTTI

- roll-up per mostra
- taccuino natura;
- opuscolo informativo «Alla scoperta del Pesce Azzurro»
- opuscolo informativo «Una Tavola Blu»
- matite logate
- segnalibro/righello

FLAG GreenLife

LA TAVOLA BLU

GreenLife

ALLA SCOPERTA DEL PESCE AZZURRO



PARTNER

PARTNER ISTITUZIONALI

MEDIA PARTNER

OFFICIAL GREEN CARRIER

IN COLLABORAZIONE CON



#GUARDIAMOALFUTURO

FESTIVAL
DELLO
SVILUPPO
SOSTENIBILE
2024

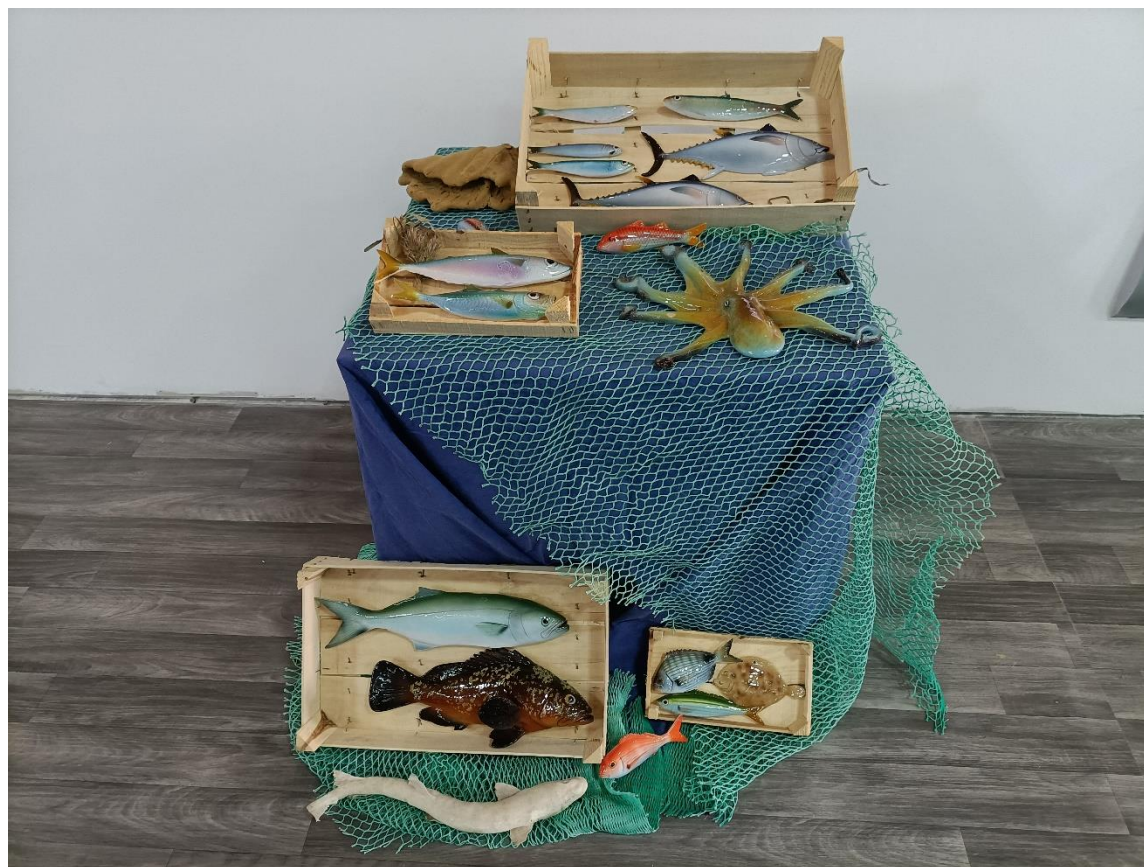
PROMOSSO DA



A scuola di sostenibilità: il percorso dal mare alla tavola



DIORAMA



PARTNER

PARTNER ISTITUZIONALI

MEDIA PARTNER

OFFICIAL GREEN CARRIER

IN COLLABORAZIONE CON



#GUARDIAMOALFUTURO

FESTIVAL
DELLO
SVILUPPO
SOSTENIBILE
2024

PROMOSSO DA



A scuola di sostenibilità: il percorso dal mare alla tavola



LA MOSTRA



PARTNER

PARTNER ISTITUZIONALI

MEDIA PARTNER

OFFICIAL GREEN CARRIER

IN COLLABORAZIONE CON



#GUARDIAMOALFUTURO

FESTIVAL
DELLO
SVILUPPO
SOSTENIBILE
2024

PROMOSSO DA



A scuola di sostenibilità: il percorso dal mare alla tavola



PARTNER

PARTNER ISTITUZIONALI

MEDIA PARTNER

OFFICIAL GREEN CARRIER

IN COLLABORAZIONE CON



#GUARDIAMOALFUTURO

FESTIVAL
DELLO
SVILUPPO
SOSTENIBILE
2024

PROMOSSO DA



A scuola di sostenibilità: il percorso dal mare alla tavola



PARTNER

PARTNER ISTITUZIONALI

MEDIA PARTNER

OFFICIAL GREEN CARRIER

IN COLLABORAZIONE CON



#GUARDIAMOALFUTURO

FESTIVAL
DELLO
SVILUPPO
SOSTENIBILE
2024

PROMOSSO DA

ASVIS
Alleanza Italiana
per lo Sviluppo
Sostenibile

A scuola di sostenibilità: il percorso dal mare alla tavola



Centro di Sostenibilità
e Transizione Ecologica



SISTEMA
MUSEALE
DI ATENE



PARTNER

PARTNER ISTITUZIONALI

MEDIA PARTNER

OFFICIAL GREEN CARRIER

IN COLLABORAZIONE CON



#GUARDIAMOALFUTURO

FESTIVAL
DELLO
SVILUPPO
SOSTENIBILE
2024

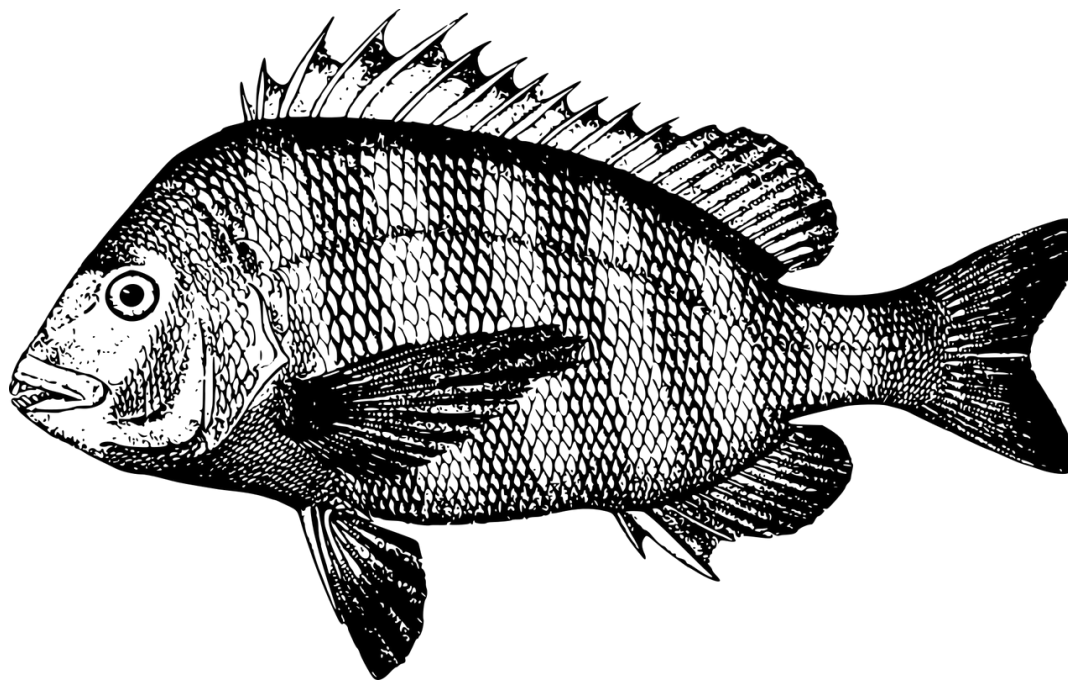
PROMOSSO DA



A scuola di sostenibilità:
il percorso dal mare alla
tavola



GRAZIE PER L'ATTENZIONE



PARTNER

PARTNER ISTITUZIONALI

MEDIA PARTNER

OFFICIAL GREEN CARRIER

IN COLLABORAZIONE CON

