

TITI'S PLACE
VIA DEI TINTORI N.4
90133 PALERMO

CIN IT082053C2GGD5SB9K

Tel. 339 6468896 e-mail: rossella.molene@virgilio.it

Appartamento al 1° piano di un palazzo storico (Palazzo Testa) le cui origini risalgono al XIV secolo, sito in via dei Tintori n.4 nei pressi di Piazza Marina.

Si trova a ridosso della Cala, a 300 mt. dagli edifici del rettorato dell'Università-Palazzo Steri e a 600 mt dai Quattro Canti, dunque a 700 mt dal Dipartimento di Giurisprudenza e l'edificio della Martorana. Il Campus di Viale delle Scienze dista 35 minuti a piedi.

Raggiungibile dall'aeroporto di Palermo con il servizio di pullman Prestia & Comandè <https://www.prestiaecomande.it> (la fermata si chiama "Vucciria" e si trova a 400 metri), oppure con taxi dalla Stazione Centrale (distanza 1 km circa).

Se si viaggia in auto si trova appena dentro la ZTL (zona a Traffico limitato, <https://repository.comune.palermo.it/polizia-municipale-info.php> per informazioni), ma si consiglia di seguire la strada del mare (dal Porto di Palermo o da Via Messina Marine) per arrivare al parcheggio presso il Molo Trapezoidale. In questo modo non è necessario entrare nella ZTL. Il parcheggio si può prenotare in anticipo <https://www.ospsrl.com/parcheggio-molo-trapedoizale/> Il costo giornaliero è di 16 euro. Su richiesta si può organizzare il transfer.

L'appartamento consta di 1 camera da letto matrimoniale (biancheria inclusa), climatizzata, bagno con doccia e bidet (set spugna e set cortesia inclusi), salone/pranzo con TV, cucina dotata di stoviglie, fuochi induzione, microonde, frigo, macchina caffè (caffè incluso), bollitore (tè, tisane incluse). Per soggiorni superiori ad una settimana o su richiesta si può utilizzare la lavatrice.

Utenze incluse.

La colazione è esclusa.

I prezzi sono variabili ma le tariffe massime sono:

Per due ospiti: fino a 110 €/giorno (Alta stagione)

fino a 75 €/giorno (Bassa stagione)

Matrimoniale uso singola: fino a 100 € (Alta stagione)

fino a 70 € (Bassa stagione)

Tassa di soggiorno 4€/pax (esclusa)

Per professori e ricercatori visitanti, è possibile concordare soggiorni superiori ai 28 gg., con contratto di affitto transitorio €1.400,00/mensili (luce/acqua inclusi).

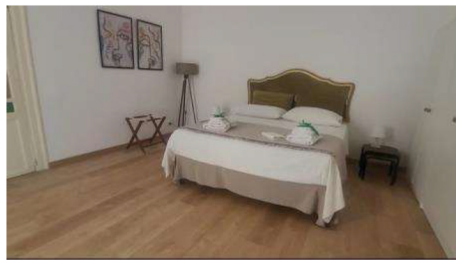
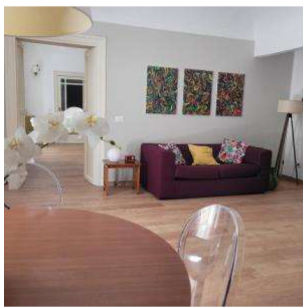
Check-in: dalle ore 14.00 in poi (possibilità di check-in anticipato gratuito previa verifica della disponibilità).

Check-out: entro le ore 10.00 (possibilità di late check-out previa verifica della disponibilità).

L'appartamento è prenotabile attraverso i seguenti link:

https://www.airbnb.it/rooms/49093571?guests=1&adults=1&s=67&unique_share_id=eb8ce2b5-695c-4d49-b2e7-0ec728315d60

<https://www.booking.com/Share-jCSEi4x>



TITI'S PLACE