



## Le restrizioni legali

### VANTAGGI

- Sono semplici e relativamente facili da amministrare
- È più sicuro vietare determinati comportamenti di cui non sono ben noti gli effetti piuttosto che ricorrere alla tassazione
- Sono più indicate quando è necessario agire tempestivamente

### SVANTAGGI

- Sono armi deboli senza un meccanismo che ne garantisca l'osservanza

---

---

---

---

---

---

---

---

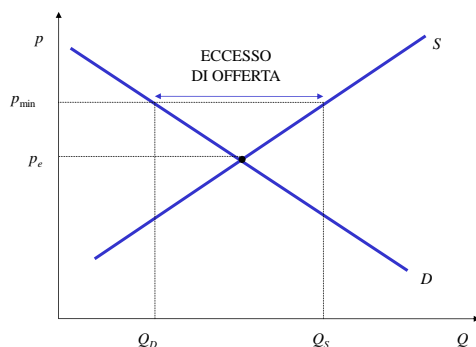
---

---

---

---

## Prezzo minimo



- Lo Stato lo impone per tutelare una produzione (imprese) o per creare scorte per affrontare eventuali situazioni di scarsità in futuro
- Si crea un eccesso di offerta che lo stato può decidere di smaltire in modi diversi:
  - acquistando il surplus, immagazzinandolo, vendendolo su altri mercati o distruggendolo (es. mercato degli agrumi negli anni '80)
  - riducendo l'offerta attraverso l'applicazione ai produttori di quote di produzione
  - cercando di aumentare la domanda

---

---

---

---

---

---

---

---

---

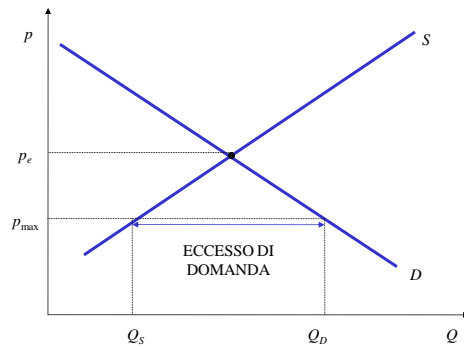
---

---

---

---

## Prezzo massimo



- Lo stato decide di intervenire solitamente per motivi di equità ed evitare che il prezzo aumenti oltre un certo livello
- Si crea un eccesso di domanda che può portare a code o liste di attesa che lo stato può gestire in diversi modi:
  - istituendo e gestendo un sistema di razionamento
  - fornendo incentivi all'offerta
  - cercando di ridurre la domanda

---

---

---

---

---

---

---

---

---

---

## Leggi e regolamentazioni

Possono avere differenti finalità

- Proibiscono o regolamentano comportamenti che generano esternalità negative
- Scoraggiano le imprese dal fornire informazioni false o fuorvianti
- Regolamentano monopoli e oligopoli o ne impediscono la costituzione
- Limitano le speculazioni

---

---

---

---

---

---

---

---

---

---

---

---

---

---

## Caratteristiche della speculazione

La **speculazione** consiste nel basare le decisioni di compravendita sulle aspettative relative al futuro andamento dei prezzi, con l'obiettivo di massimizzare il proprio guadagno

La speculazione:

- si basa sull'andamento corrente dei prezzi
- può essere **stabilizzante** o **destabilizzante**

---

---

---

---

---

---

---

---

---

---

---

## Speculazione stabilizzante

La speculazione è stabilizzante se acquirenti/venditori sono convinti che la variazione di prezzo sia solo temporanea

### **Esempio**

Nel mercato dei prodotti agricoli i produttori tendono a mantenere limitato il quantitativo sul mercato e accumulare scorte per tenere prezzi stabili

---

---

---

---

---

---

---

---

---

---

---

---

---

## Speculazione destabilizzante

La speculazione è **destabilizzante** se acquirenti/venditori sono convinti che la variazione di prezzo sarà seguita da **ulteriori variazioni nella stessa direzione**

### **Esempio**

Nel mercato immobiliare, normalmente, si tende a comprare in linea con l'andamento dei prezzi immaginando che il trend continui, ciò genera una variazione della curva di domanda che accentuerà il trend e porterebbe al *fallimento del mercato*

---

---

---

---

---

---

---

---

---

---

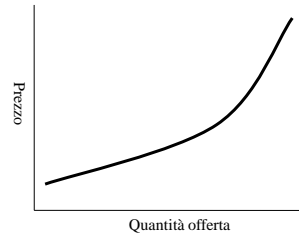
---



## Quanto produrre?

Finora abbiamo ipotizzato che le curve di offerta siano in genere positivamente inclinate: un prezzo più alto incoraggia le imprese a produrre di più.

La quantità prodotta dalle imprese in corrispondenza di ciascun prezzo dipende in gran parte dal **profitto** che possono ottenere.



**Un'impresa consegue un profitto quando il guadagno ottenuto dalla vendita dei suoi prodotti supera il costo sostenuto per produrli.**

---

---

---

---

---

---

---

---

---

---

---

## Il profitto totale

Il **profitto totale** ( $\pi$ ) è quindi la differenza tra il **ricavo totale** ( $R_T$ ) e il **costo totale di produzione** ( $C_T$ ).

$$\pi = R_T - C_T$$

---

---

---

---

---

---

---

---

---

---

---

## Il Costo Totale

Il **Costo Totale ( $C_T$ )** dipende dalla **quantità prodotta ( $q$ )** e racchiude al suo interno tutti i costi che l'impresa deve sostenere per poter utilizzare i fattori produttivi (es.: manodopera, energia, materie prime) necessari a produrre tale quantità di bene/servizio

Quale è il legame tra fattori produttivi e quantità prodotta?

---

---

---

---

---

---

---

---

---

---

---

---

## La funzione di produzione

Lega la quantità prodotta ( $q$ ) ai vari fattori produttivi quali per esempio: **Lavoro** ( $L$ ), **Energia** ( $E$ ), **Capitale** ( $K$ ) necessario ad acquistare le materie prime, etc.

$$q = f(L, K, E, \dots)$$

Rappresenta la relazione tra output ( $q$ ) e input ( $L, K, E, \dots$ ) di un processo produttivo

---

---

---

---

---

---

---

---

---

---

---

---



## Produttività marginale

Possiamo definire una **produttività marginale** che rappresenta la variazione di output ( $\Delta q$ ) dovuta a un incremento unitario del fattore produttivo di input (es.:  $\Delta L$ )

$$P_{mg,L} = \Delta q(L) / \Delta L$$

---

---

---

---

---

---

---

---

---

---

---

# I fattori produttivi

- **Fattori di produzione fissi**

input la cui quantità non può essere variata nel periodo di tempo considerato

- **Fattori di produzione variabili**

input la cui quantità può essere variata nel periodo di tempo considerato

**Dobbiamo però distinguere il periodo di tempo considerato in**

- **Breve periodo**

è un lasso di tempo sufficientemente breve in cui almeno un fattore di produzione è fisso

- **Lungo periodo**

è un lasso di tempo sufficientemente lungo perché tutti i fattori di produzione possano essere variati ed essere considerati variabili

---

---

---

---

---

---

---

---

---

---

---

---

## Legge della produttività marginale decescente

Quando quantità crescenti di un fattore variabile sono combinate a quantità date di un fattore fisso, a un certo punto ogni unità addizionale del fattore variabile produrrà un minore output addizionale

Questa legge deriva dall'osservazione diretta della realtà e dai dati che se ne ricavano

---

---

---

---

---

---

---

---

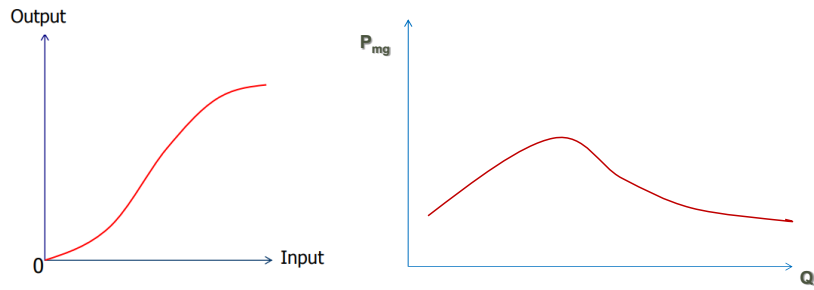
---

---

---



## Legge della produttività marginale decescente



---

---

---

---

---

---

---

---

---

---

---

## Quanto produrre?

Finora abbiamo ragionato tenendo fissi alcuni fattori di produzione e variandone altri nel breve periodo e abbiamo individuato una legge generale sulla produttività delle imprese

**Come individuare il valore di quantità da produrre che massimizza la produttività di tutti i fattori di produzione?**

---

---

---

---

---

---

---

---

---

---

---