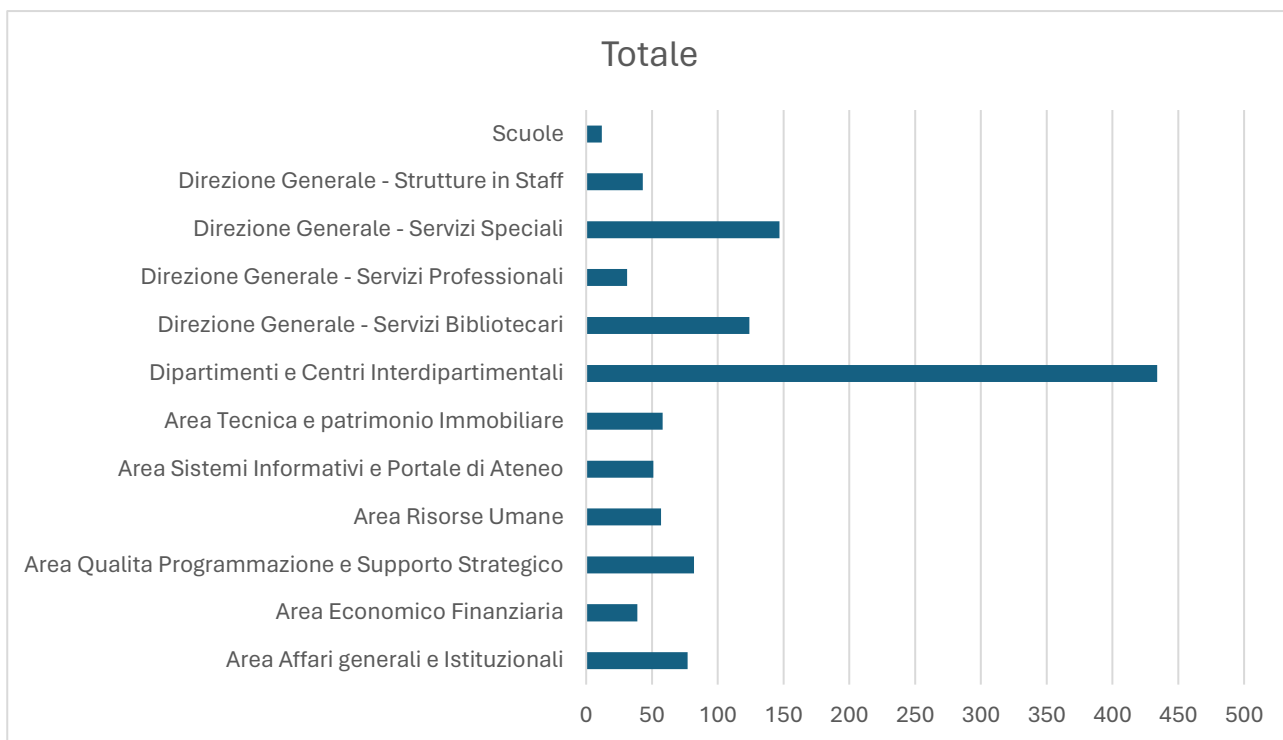
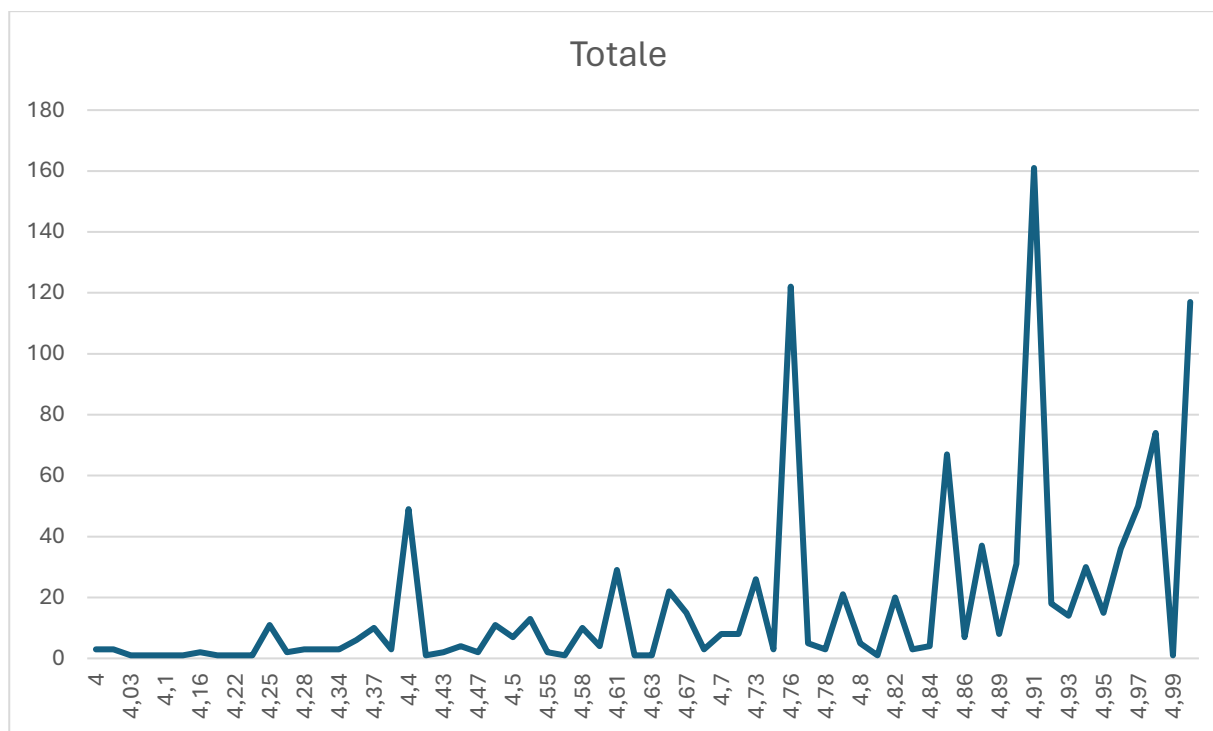


# Eccellenze anno 2022

Macrostruttura	Numero dipendenti
Area Affari generali e Istituzionali	77
Area Economico Finanziaria	39
Area Qualità Programmazione e Supporto Strategico	82
Area Risorse Umane	57
Area Sistemi Informativi e Portale di Ateneo	51
Area Tecnica e patrimonio Immobiliare	58
Dipartimenti e Centri Interdipartimentali	434
Direzione Generale - Servizi Bibliotecari	124
Direzione Generale - Servizi Professionali	31
Direzione Generale - Servizi Speciali	147
Direzione Generale - Strutture in Staff	43
Scuole	12
<b>Totale complessivo</b>	<b>1155</b>



## Punteggi dei Valutati



## Dettaglio ripartizione punteggi

Punteggio	Numero di Dipendenti	Punteggio	Numero di Dipendenti	Punteggio	Numero di Dipendenti	Punteggio	Numero di Dipendenti
3,51	1	4,28	3	4,68	3	4,95	15
3,53	1	4,31	3	4,7	8	4,96	36
3,55	1	4,34	3	4,71	8	4,97	50
3,6	3	4,35	6	4,73	26	4,98	74
3,62	1	4,37	10	4,74	3	4,99	1
3,73	2	4,38	3	4,76	122	5	117
3,75	2	4,4	49	4,77	5		
3,77	1	4,42	1	4,78	3		
3,8	4	4,43	2	4,79	21		
3,86	1	4,46	4	4,8	5		
3,95	2	4,47	2	4,81	1		
4	3	4,49	11	4,82	20		
4,01	3	4,5	7	4,83	3		
4,03	1	4,52	13	4,84	4		
4,09	1	4,55	2	4,85	67		
4,1	1	4,57	1	4,86	7		
4,14	1	4,58	10	4,88	37		
4,16	2	4,59	4	4,89	8		
4,19	1	4,61	29	4,9	31		
4,22	1	4,62	1	4,91	161		
4,23	1	4,63	1	4,92	18		
4,25	11	4,64	22	4,93	14		
4,26	2	4,67	15	4,94	30		

**Totale complessivo 1147**

Numero 8 persone risultano prive di valutazione (è la ragione della differenza tra 1155 matricole strutturate e 1147 matricole valutate).