



Università
degli Studi
di Palermo

SPPEFF

MetaINTELLIGENZE
CENTRO STUDI INTERNAZIONALI / ONLUS
...aggiungi la tua voce...

EDUNEXT
Italian Universities Digital Education Hub

Presentazione del corso

Prof.ssa Antonella D'Amico

Prof. Associata di Psicologia dello Sviluppo e dell'Educazione
Dipartimento di Scienze Psicologiche, Pedagogiche, dell'Esercizio
Fisico e della Formazione

Università degli Studi di Palermo

Coordinatrice del Master



COORDINATRICE:
Antonella D'Amico
(antonella.damico@unipa.it)

Anno Accademico 2025-2026

**MASTER DI
2° LIVELLO IN**

**Psicologia
e pedagogia
scolastica
e dell'inclusione**

**100%
DIDATTICA
ONLINE**

DESTINATARI DEL MASTER:

Laurea Specialistica, Laurea Magistrale, Laurea ciclo unico
o Laurea acquisite anteriormente all'applicazione del D.M. 509/1999,
in qualsiasi ambito e disciplina.
Titolo di studio equipollente conseguito all'estero

OBIETTIVI DEL CORSO:

Il master intende specializzare psicologi, pedagogisti e futuri docenti
di ogni ordine e grado sui temi della psicologia
e della pedagogia scolastica e dell'inclusione.

Le competenze acquisite permetteranno di operare al contempo su quattro livelli:
alunni; sistema scolastico; famiglia; comunità



pagina UniPa per accedere
al bando e alla scheda sintetica



<https://www.facebook.com/PsicologiaePedagogiascolastica>

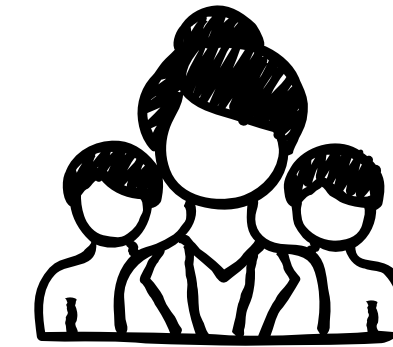
► Conoscenza lingua straniera
per accesso al Master
non prevista

► Durata
annuale

► 60
cfu

► € 1.550
contributo iscrizione

► Scadenza
delle iscrizioni
28 febbraio



Destinatari ed obiettivi del Master

Il Master è rivolto a **laureati magistrali o vecchio ordinamento in ogni disciplina** ed ha l'intento di specializzare i partecipanti nei temi della psicologia e della pedagogia scolastica e inclusione.

Al termine del percorso, **i corsisti acquisiranno conoscenze e competenze** che consentiranno loro di operare, ognuno nell'ambito del proprio profilo professionale, **su quattro livelli del sistema scuola: alunni, sistema scolastico, famiglia e comunità.**

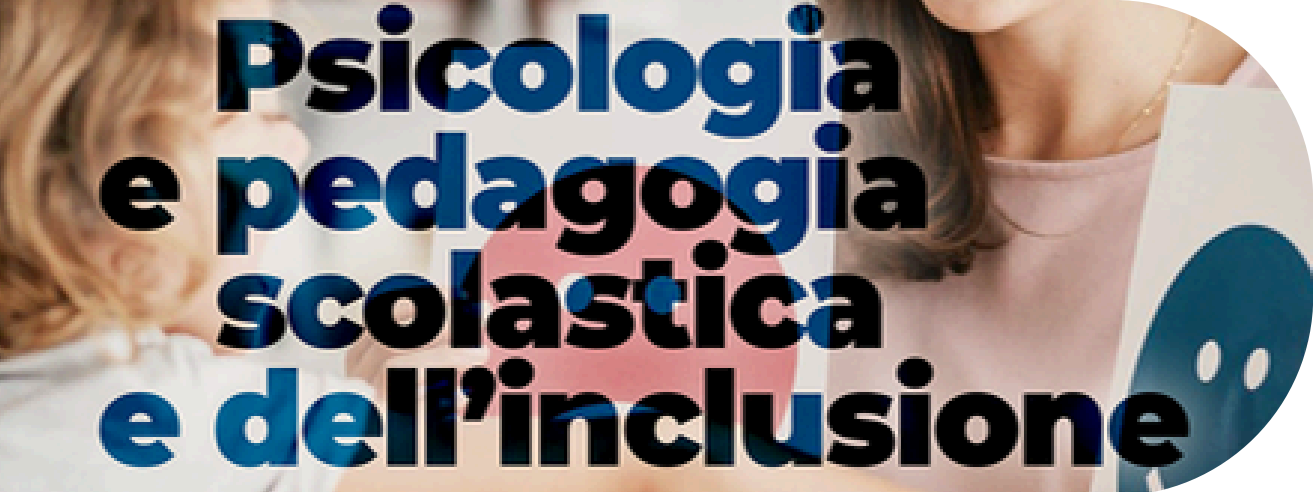


Università
degli Studi
di Palermo

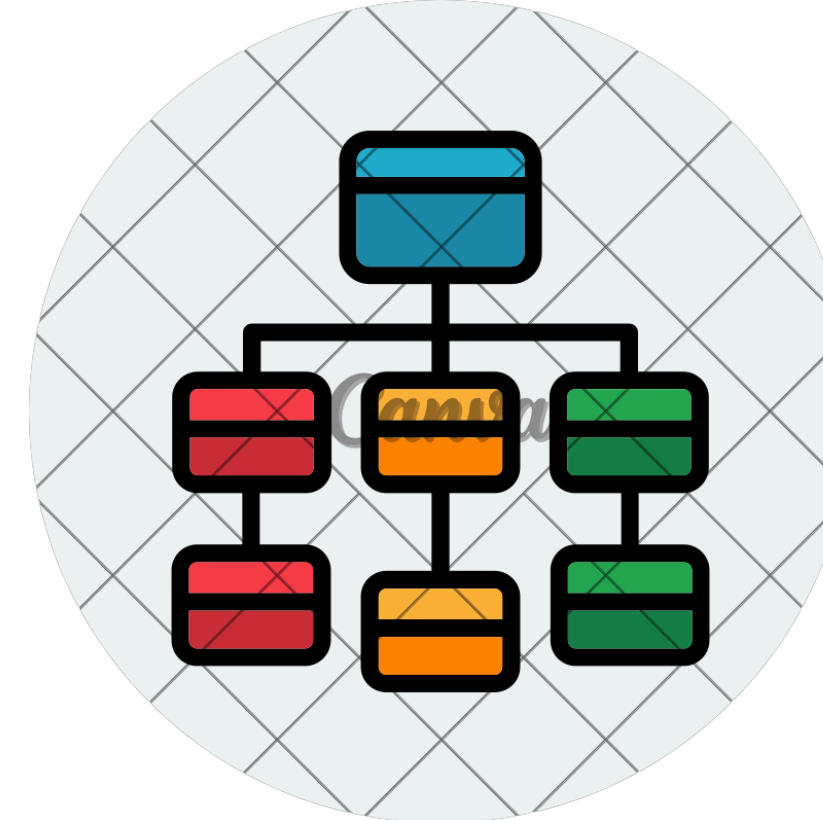
SPPEFF

MetaINTELLIGENZE
CENTRO STUDI INTERNAZIONALE / ONLUS
ognuno ha un dono

EDUNEXT
Italian Universities Digital Education Hub



Cluster didattici



1. Ecosistemi scolastici e benessere educativo: progettare ambienti, relazioni e percorsi (6 CFU)
2. Educare nella complessità: scuola, IA e inclusione (9 CFU)
3. Sviluppo cognitivo, motorio e processi di apprendimento (6 CFU)
4. Inclusione scolastica e tecnologie per i bisogni educativi speciali (12 CFU)
5. Educazione socioemotiva e competenze di vita a scuola (9 CFU)

*ogni cluster darà luogo ad un openbadge

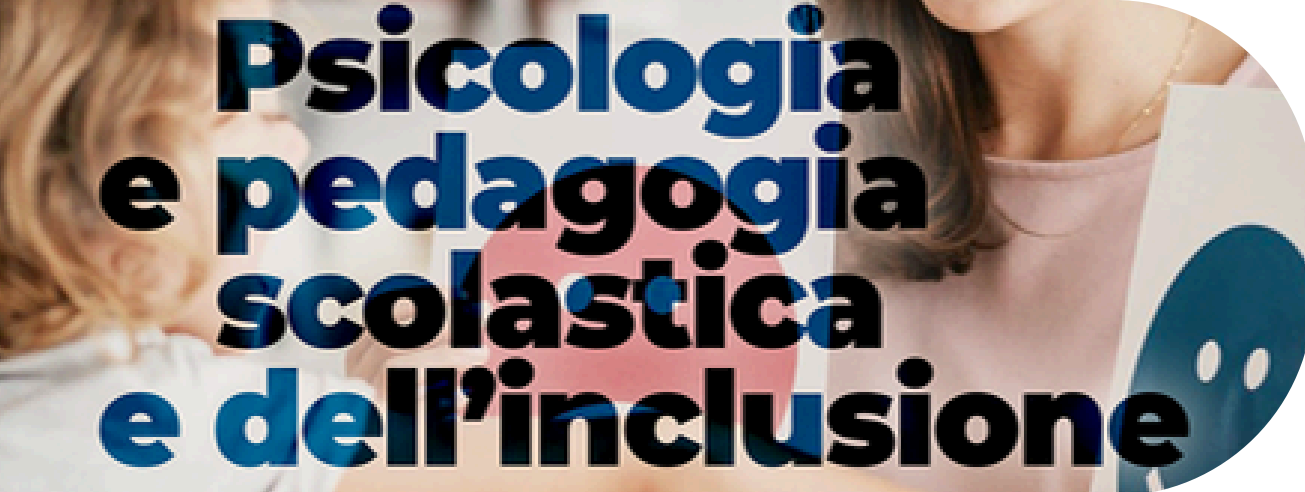


Università
degli Studi
di Palermo

SPPEFF

MetaINTELLENZE
CENTRO STUDI INTERNAZIONALE / ONLUS
ognuno ha un dono

EDUNEXT
Italian Universities Digital Education Hub



Tempi, costi e modalità di erogazione delle lezioni



Fruizione delle lezioni

Le lezioni saranno videoregistrate e quindi fruibili dai corsisti negli orari a loro più congeniali.

Una funzione di tracciamento automatico attesterà la frequenza delle lezioni



Ricevimenti online

Tutti i docenti pubblicheranno un calendario di ricevimento online, durante il quale saranno a disposizione per domande e/o approfondimenti



Università
degli Studi
di Palermo

SPPEFF

MetaINTELLIGENZE
CENTRO STUDI INTERNAZIONALE / ONLUS
ognuno ha un dono

EDUNEXT
Italian Universities Digital Education Hub

Psicologia e pedagogia scolastica e dell'inclusione

Tempi, costi e modalità di erogazione delle lezioni



Materiali didattici

- slide delle lezioni
- trascrizione delle videolezioni
- bibliografia e sitografia



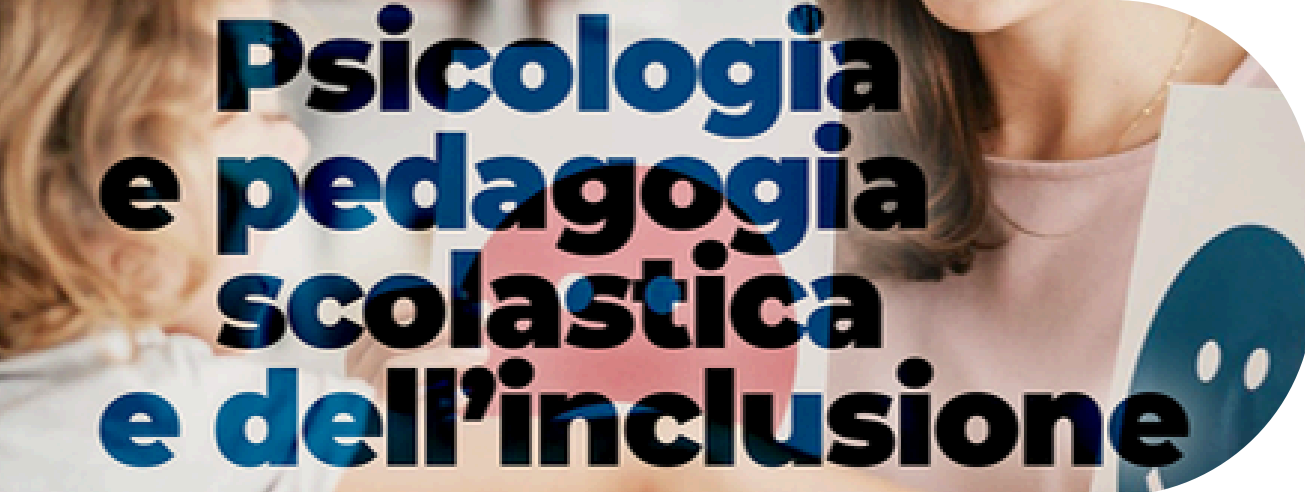
Il Tutoring

I corsisti potranno avvalersi del supporto dei tutor per le loro esigenze didattiche.



Valutazione

Alla fine di ogni modulo saranno previste delle prove di valutazione online con domande a scelta multipla predisposte dai docenti del corso



Tempi, costi e modalità di erogazione delle lezioni



Lo Stage

Sarà svolto presso istituti scolastici o altri enti educativi che i corsisti potranno individuare nel loro territorio, attivando una convenzione con il Master.



Il Project work

Nel corso dello stage, i corsisti svolgeranno un project work che sarà oggetto della prova finale



L'esame finale

Si terrà in modalità online e consisterà nell'esposizione del project work.

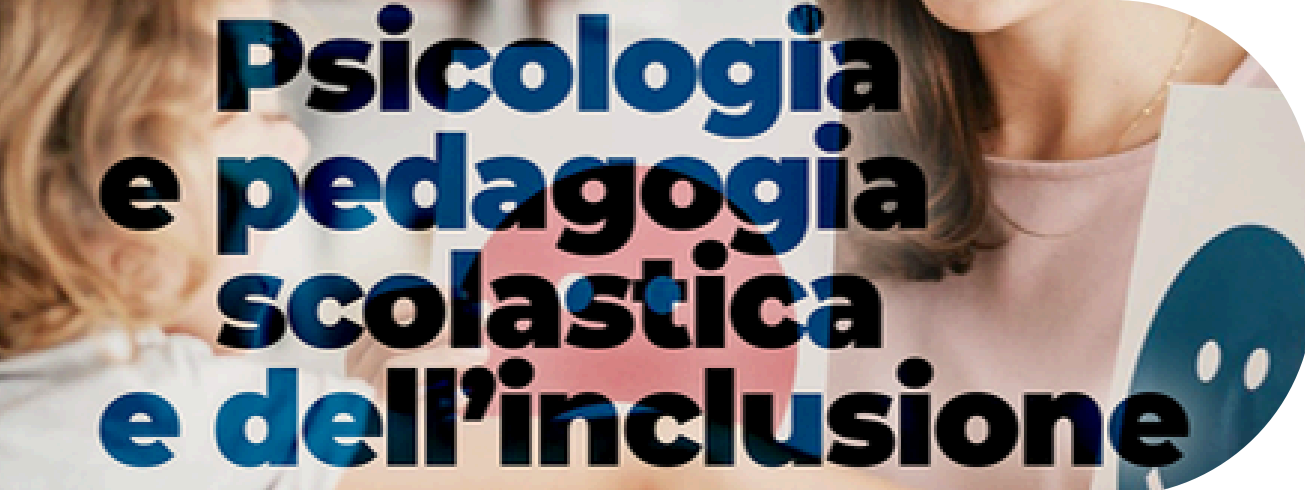


Università
degli Studi
di Palermo

SPPEFF

MetaINTELLENZE
CENTRO STUDI INTERNAZIONALE / ONLUS
ognuno ha un dono

EDUNEXT
Italian Universities Digital Education Hub

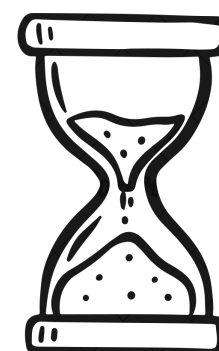


Tempi, costi e modalità di erogazione delle lezioni



Lingue

Le lezioni saranno disponibili con traduzione in Inglese e Spagnolo e trascrizione in altre lingue



Durata

Il Master inizierà approssimativamente a Marzo 2026 e si concluderà entro Marzo 2027



Costi

Il costo per l'immatricolazione è di **euro 1.550,00 pagabili in due rate.**