



**LM51 in Psicologia del Ciclo di Vita.**

**Anno accademico 2020-21**

**Palermo, 06 Novembre 2020**



Comprendere il funzionamento psicologico  
tipico e atipico nel ciclo di vita

PER

Progettare/realizzare ricerche e interventi

Promozione  
benessere e  
inclusione

Aree

Formazione

Prevenzione  
problemi e  
disturbi

Valutazione,  
diagnosi e  
trattamento

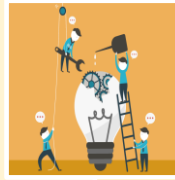


# Quali competenze promuove?



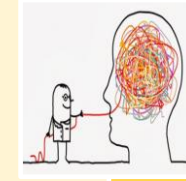
## SAPERE

sviluppo tipico e atipico  
Fattori di rischio e promozione  
Ecologia  
Psicopatologia  
DSA  
Neuropsicologia sviluppo  
Metodologia della ricerca  
Progettazione  
Psicologia evolucionistica  
Modelli di intervento su famiglie  
Strumenti di valutazione  
Intelligenza Em.  
Cultura  
Attaccamento



## SAPER FARE

- Realizzazione ricerche
- Scrittura progetti
  - Uso di strumenti di valutazione psicologica
  - Applicare le categorie diagnostiche
  - Fare colloqui e scrivere resoconti clinici
  - Intervenire sui DSA
  - Intervenire su famiglie
  - Promuovere benessere e inclusione
  - Formare
  - Prevenire



## SAPER ESSERE

- Affrontare in autonomia studi psicologici
- Comunicare con un lessico adeguato
- Operare in contesti di lavoro
- Collaborare con altre figure
- Deontologia e questioni etiche
  - Agire in autonomia e con responsabilità
- Muoversi nel mercato del lavoro

# Quali sbocchi occupazionali?

**In accordo con le indicazioni di EuroPsy, i laureati – dopo l'abilitazione e in alcuni casi la specializzazione- possono operare in diversi ambiti d'intervento professionale in Italia e all'estero**





## Piano di studio – Primo anno

| Caratterizzanti   | A scelta - una tra:   |
|---|---|
| Psicologia evoluzionistica  | Neuropsichiatria infantile  |
| Psicopatologia dello sviluppo   | Intelligenza emotiva: strumenti e tecniche                        |
| Neuropsicologia dello sviluppo e laboratorio                            | Modelli di prevenzione del rischio nel ciclo di vita              |
| Strumenti e tecniche per la valutazione dello sviluppo tipico e atipico | Laboratorio sulla valutazione dell'attaccamento nel ciclo di vita |
| Laboratorio conoscenza della lingua inglese B2                          |   |
| Metodi avanzati di ricerca quali-quantitativa                           |   |
| Strumenti e tecniche di orientamento nel ciclo di vita                  |   |



## Piano di studio – Secondo anno

| <b>Caratterizzanti</b>  | <b>A scelta - una tra:</b>                                  |
|---|---|
| Le disabilità di apprendimento nello sviluppo. Valutazione e tecniche di intervento | Metodi e tecniche di intervento nei contesti multiculturali |
| Modelli e interventi clinici sulla famiglia   | Laboratorio di resoconti clinici nel ciclo di vita          |
| Strumenti e tecniche del colloquio nel ciclo di vita                                |   |
| Progettazione nei servizi   |   |
| Strumenti di valutazione psicologica  |   |
| Tirocinio (12 CFU)  |   |
| Prova finale  |   |



## INFORMAZIONI UTILI E FIGURE DI RIFERIMENTO

*Coordinatore del CdS:* Prof. Francesca Giannone

*Segreteria Didattica:* Dott. Orsola Alfieri

*Referente del CdS:* Prof. Cristiano Inguglia

*Tutor:* Prof. Marianna Alesi, Sonia Ingoglia, Cristiano Inguglia

*Commissione Paritetica - Commissione AQ - Rappresentanti degli Studenti*

---



## **Commissione Paritetica Docenti-Studenti (CPDS)**

*Prof. Lucia Parisi – Dott. Noemi Piazza*

Si occupa delle attività relative all'Assicurazione di Qualità nei Corsi di Studio ed è composta pariteticamente da un docente e uno studente e deve:

- monitorare l'offerta formativa, la qualità della didattica e l'attività di professori e ricercatori al servizio degli studenti
  - individuare indicatori per la valutazione dei risultati e formulare pareri relativi al miglioramento dell'offerta formativa
  - redige una relazione annuale che prende in considerazione il complesso dell'offerta formativa, con particolare riferimento agli esiti della rilevazione dell'opinione degli studenti, indicando eventuali problemi specifici che viene trasmessa al Nucleo di Valutazione e ai Corsi di Studio, che la recepiscono e si attivano per elaborare proposte di miglioramento
-





## COMMISSIONE AQ

La Commissione AQ del Corso di Studio è l'organismo che coadiuva il Coordinatore nelle attività relative all'Assicurazione di Qualità del Corso di Studio

### Componenti

*Prof. Sonia Ingoglia, Paola Miano, Concetta Polizzi*

*Dott. Orsola Alfieri*

*Dott. Erika Maria Borgese*

---



## SERVIZI PER GLI STUDENTI: Il Centro di Orientamento e Tutorato *Dott. Alba Biondo*

<https://www.unipa.it/strutture/orientamento/>

The screenshot shows the website's navigation bar with links: HOME, STUDENTI, STUDENTI STRANIERI, METODOLOGIA E TUTORATO, COUNSELLING PSICOLOGICO, EVENTI, and PREPARAZIONE ALLE PROVE D'ACCESSO. The main heading is "Centro Orientamento e Tutorato #UniPaOrientaOnline". A large banner features a pencil drawing a cloud with the text "UniPa Orienta online Va' verso alte vette." and logos for the University of Palermo, UNIPA, and UNIPA. Below the banner are three main service buttons: "Corso di studio" (Choose your course), "Iscriviti" (How to enroll), and "Cronoprogramma" (Keep track of deadlines). A right sidebar highlights "Unipa in Tre Passi" (Choose your course, How to enroll, Keep track of deadlines) and a video player for "Vicini a distanz...". The bottom section lists "Studenti", "Studenti stranieri", and "Metodologia e Tutorato" with corresponding images.



## SERVIZI PER GLI STUDENTI: Servizi Bibliotecari

*Dott. Marina Galioto*

<https://www.unipa.it/biblioteche/>

The screenshot shows the homepage of the University of Palermo library services. At the top left is the university's logo and name. To the right are language options (ITA, ENG, SPA) and social media icons. A blue navigation bar contains menu items: FREQUENTA LA BIBLIOTECA, ESPLORA LE COLLEZIONI, SCOPRI I SERVIZI, CONOSCI IL NOSTRO LAVORO, and ARCHIVIO STORICO DI ATENEO. The main banner features a painting of a pond with lily pads and the text: BIBLIOTECHE UNIPA. I TRIAL, Artstor Digital Library, in prova fino al 31 dicembre 2020, and ARTSTOR IN PROVA FINO AL 31 DICEMBRE. Below the banner are five service categories: Studiare, Fare didattica, Fare ricerca, Vivere la cultura, and Conoscere l'open access. A search bar at the bottom contains the text 'Cerca tutto (articoli, riviste, libri...)' and a 'Cerca' button, with a link to 'Ricerca avanzata'. At the very bottom are icons for 'Il mio account', 'Accesso a distanza', 'Chiedi@bibliotecario', 'Formazione', 'App', and 'Social'.



## Opportunità Erasmus

Lisbona



Varsavia



Oviedo





**GRAZIE PER L'ATTENZIONE!**

**Per ulteriori informazioni:**

**[cristiano.inguglia@unipa.it](mailto:cristiano.inguglia@unipa.it)**

**Oppure**

**<http://www.unipa.it/dipartimenti/dipsicologia/cds/psicologiadelciclodivita2149>**

**O**

**<https://www.facebook.com/ciclodivitaunipa/>**

---