

CIMDU

Centro per l'innovazione e
il miglioramento
della didattica universitaria



**Università
degli Studi
di Palermo**

unipa
pari opportunità

Presentazione delle Linee Guida di Ateneo

per i Docenti a favore di
Studenti con **Disabilità**
e **Neurodiversità**



DIPARTIMENTO
di **SPeEf** SCIENZE PSICOLOGICHE
PEDAGOGICHE
ESERCIZIO FISICO
E FORMAZIONE

DELEGATE DEL DIPARTIMENTO

Prof.ssa Sabina La Grutta
sabina.lagrutta@unipa.it

Prof.ssa Agata Maltese
agata.maltese@unipa.it

REFERENTI DEI CORSI DI LAUREA

Prof.ssa Maria Stella Epifanio (Scienze
Psicologiche)
mariastella.epifanio@unipa.it

Prof.ssa Gabriella Ferrara (Scienze
dell' Educazione)
gabriella.ferrara@unipa.it

Prof. Giuseppe Battaglia (Scienze Motorie)
giuseppe.battaglia@unipa.it

Prof.ssa Agata Maltese (Scienze della
Formazione Primaria)
agata.maltese@unipa.it



Osservatorio GLAD

Gruppo di Lavoro per le Abilità Diverse

CORSI DI LAUREA E STUDENTESSE E STUDENTI MATRICOLE a.a. 2023/2024

CORSI DI LAUREA TRIENNALI:

L-24 SCIENZE E TECNICHE PSICOLOGICHE = **410**

L-19 SCIENZE DELL'EDUCAZIONE = **835 + 72** SEDI DECENTRATE

L-22 SCIENZE DELLE ATTIVITÀ MOTORIE E SPORTIVE= **184 + 107** SEDI DECENTRATE

CORSI DI LAUREA A CICLO UNICO E MAGISTRALI:

LM-85bis SCIENZE DELLA FORMAZIONE PRIMARIA= **302 + 65** SEDI DECENTRATE

LM-85 SCIENZE PEDAGOGICHE= **58**

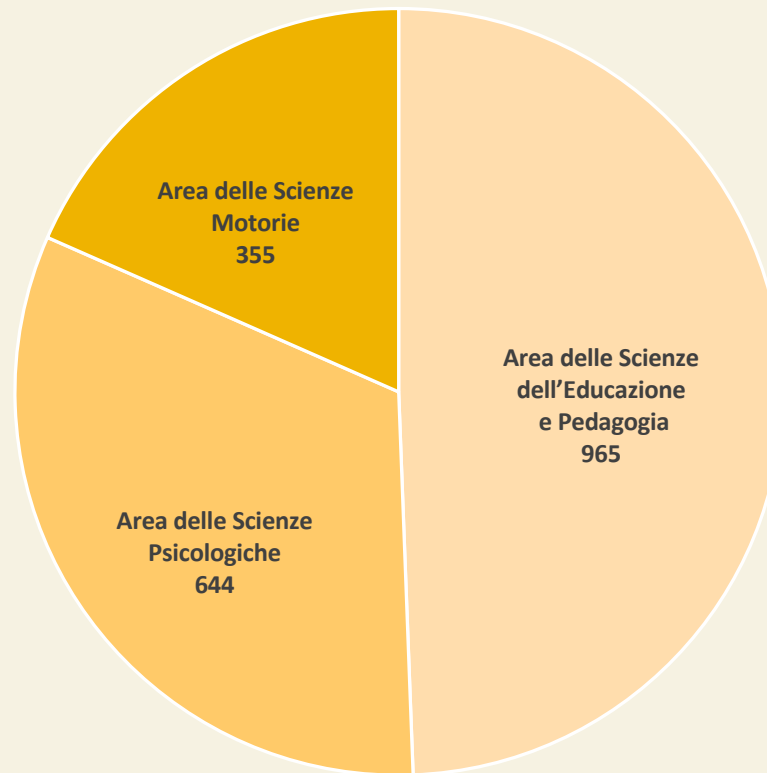
LM67/68 SCIENZE MOTORIE= **64**

LM51 - CICLO DI VITA= **57**

- PSICOLOGIA SOCIALE, DEL LAVORO E DELLE ORGANIZZAZIONE (SLO)= **30**

- PSICOLOGIA CLINICA= **147**

- Totale Studentesse e Studenti Matricole afferenti ai corsi del Dipartimento SPPEFF= **1964**



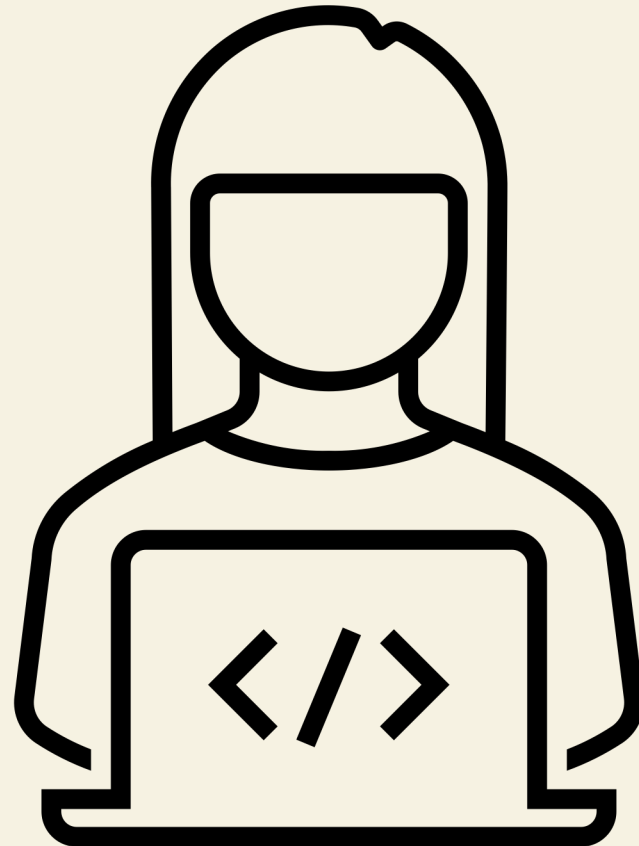
■ Area delle Scienze dell'Educazione e Pedagogia ■ Area delle Scienze Psicologiche ■ Area delle Scienze Motorie ■

RUOLI DEL GLAD nel Dipartimento SPPEFF

PROMUOVERE LA CULTURA DELLA INCLUSIONE IN UNA
PROSPETTIVA DI COMPLESSITÀ

COORDINAMENTO E SUPPORTO

- Le Delegate ricevono dal Ce.N.Dis. le segnalazioni e la documentazione relativa alle studentesse e agli studenti con disabilità e neurodiversità presenti nei corsi e nei test di ammissione e verifica delle conoscenze.
- Le Delegate, nel GLAD, opportunamente, informano le referenti e i referenti degli specifici corsi di laurea.
- L'azione di coordinamento e supporto permane durante lo svolgimento delle prove di verifica delle conoscenze e nei test di ammissione.
- Le/I Docenti devono tenere presente che la segnalazione della condizione di disabilità e neurodiversità di una studentessa o di uno studente deve essere sempre autorizzata dallo studente stesso (tramite le Segreterie e/o il Ce.N.Dis.).



MEDIAZIONE



La studentessa e lo studente con disabilità e neurodiversità possono rivolgersi al GLAD che contatterà il/la docente per trovare soluzioni.

L'azione di mediazione articola e facilita la comunicazione tra studentesse e studenti e le/i docenti.

CONSULENZA



Le/I **Docenti** possono rivolgersi al **GLAD** per ricevere informazioni e ausili per modulare le misure dispensative e compensative previste per legge, nel rispetto dei contenuti disciplinari dei singoli corsi.

**MONITORAGGIO in
itinerare DELLE
CARRIERE
ACCADEMICHE**

- Affiancamento della studentessa e dello studente lungo il percorso di studio, costruendo un sistema di ricerca-azione volto a raccogliere gli indicatori di un percorso formativo soddisfacente.

**FORMAZIONE DELLE
TUTOR E DEI TUTOR
ALLA PARI**

- Interventi informativi, esplicativi, di supporto utilizzando metodologie esperienziali.

**PROMOZIONE DELLA
MOBILITÀ NELLO
STUDIO**

- ERASMUS.
- VIAGGI STUDIO IN ITALIA E ALL'ESTERO.

AZIONE INFORMATIVA SU SERVIZI E ATTIVITÀ A VANTAGGIO DEL BENESSERE DI DOCENTI E STUDENTESSE E STUDENTI



CeNDis

CENTRO DI ATENEO PER LE
DISABILITÀ E NEURODIVERSITÀ



SIASP

SERVIZIO PSICOLOGICO
INTEGRATO DI ATENEO

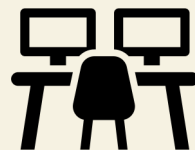


COT

CENTRO ORIENTAMENTO E
TUTORATO



**SPORTELLO ANTIVIOLENZA
e CONSIGLIERA DI FIDUCIA**



CIMDU

CENTRO PER L'INNOVAZIONE
IL MIGLIORAMENTO DELLA
DIDATTICA UNIVERSITARIA



AMU



Tutti gli interventi sono frutto di azioni coordinate che rientrano nel concetto generale di «**accomodamento ragionevole**»(Convenzione ONU, 2006) e quindi vanno adattate alle specifiche esigenze di ogni singola persona inserita in uno specifico contesto.

PERSONALIZZAZIONE

UNA PROSPETTIVA DI COMPLESSITÀ