



Università  
degli Studi  
di Palermo

**SAAF**  
DIPARTIMENTO  
SCIENZE  
AGRARIE  
ALIMENTARI  
FORESTALI

---

# Welcome VET Day 2026



---

Dipartimento Scienze Agrarie,  
Alimentari e Forestali (SAAF)

---

# Benvenuto del Direttore del Dipartimento

---



*Cari STUDENTI da oggi questo è il vostro Dipartimento, per voi inizia una nuova e grande avventura!*

*Immergetevi nella vita universitaria con passione, seguite i corsi, sperimentate nei laboratori, unitevi alle associazioni e, soprattutto, diventate protagonisti del cambiamento.*

*Non lasciate nulla al caso: vivete questa esperienza intensamente, con entusiasmo e determinazione.*

*E ricordate, non sarete mai soli, noi saremo al vostro fianco, passo dopo passo, pronti a sostenervi in ogni momento.*

*Prof. Baldassare Portolano*

# Presentazione dei servizi a supporto delle attività didattiche

---



## Articolazione attività didattiche

- Lezioni frontali
- Didattica integrativa (matematica, chimica, fisica)
- Attività di laboratorio
- Visite didattiche
- Esami (test in itinere)

# Presentazione dei servizi a supporto delle attività didattiche



## Calendario didattico di Ateneo A.A. 2025/26



SENATO ACCADEMICO

Seduta del 27 maggio 2025

OMISSIS

Numero repertorio: 198/2025 - Numero protocollo: 87526/2025
Categoria: Commissione attività didattiche e assicurazione della qualità della formazione
<b>04/01 Calendario didattico di Ateneo A.A. 2025/26</b>
Ufficio/i istruzione: AREA DIDATTICA E SERVIZI AGLI STUDENTI

### CALENDARIO ATTIVITÀ DIDATTICHE 2025/26

Lezioni I semestre	
Inizio lezioni per il I anno di CdL e CdLMCU	29 settembre 2025
Svolgimento delle lezioni 1° semestre (12 settimane) per il I anno di CdL e CdLMCU	29 settembre 2025 – 7 novembre 2025 17 novembre 2025 - 19 dicembre 2025 7-16 gennaio 2026
Inizio lezioni di CdLM e di anni successivi al I di CdL e CdLMCU	22 settembre 2025
Svolgimento delle lezioni 1° semestre (12 settimane) per i CdLM e gli anni successivi al I di CdL e CdLMCU	22 settembre 2025 – 7 novembre 2025 17 novembre 2025 - 19 dicembre 2025 7-16 gennaio 2026 per eventuali recuperi
<i>Festività (attività didattiche sospese)</i>	1 novembre 2025; 8 dicembre 2025; dal 22 dicembre 2025 al 6 gennaio 2026

Esami	
Sospensione dell'attività didattica (1 settimana) per lo svolgimento di eventuali prove in itinere, per i corsi semestrali nei quali siano previste, e di un appello di esame aperto a studenti FC; studenti che nell'a.a. 2024/25 abbiano completato la frequenza di tutti i corsi indipendentemente dall'anno di iscrizione; iscritti a corsi singoli. Verbalizzazione delle attività formative di tipologia F	10-14 novembre 2025
Sessione straordinaria 2024/2025 - Anticipazione sessione estiva a.a. 2025/2026	
Esami fine 1° semestre (n. 3 appelli distanziati di almeno 12 giorni aperti a tutti gli studenti e ad iscritti a corsi singoli) ed eventuali prove in itinere per i corsi nei quali siano previste, limitatamente agli insegnamenti di durata annuale.	19 gennaio -27 febbraio 2026*

Lezioni II semestre	
Svolgimento delle lezioni 2° semestre (12 settimane)	2 marzo 2026 – 2 aprile 2026 20 aprile 2026 – 5 giugno 2026
<i>Festività (attività didattiche sospese)</i>	Dal 3 al 6 aprile 2026, 25 aprile 2026; 1 maggio 2026 2 giugno 2026

Esami	
<b>Anticipazione sessione estiva a.a. 2025/2026 (sessione primaverile)</b> Sospensione dell'attività didattica per lo svolgimento delle prove in itinere e di un appello di esame aperto a tutti gli studenti che abbiano completato la frequenza dell'insegnamento da sostenere e ad iscritti a corsi singoli	7-17 aprile 2026
<b>Sessione estiva a.a. 2025/2026</b> Esami fine 2° semestre (n. 3 appelli distanziati di almeno 12 giorni) aperti a tutti gli studenti e ad iscritti a corsi singoli. <i>Gli esami degli studenti che hanno già presentato domanda di laurea per il conseguimento del titolo finale e che sostengono la prova finale nella sessione estiva 2025/26 devono essere comunque obbligatoriamente calendarizzati e sostenuti entro i limiti temporali della stessa sessione. Gli appelli devono concludersi ENTRO la data ultima prevista. Possono prevedersi proroghe per appelli con numerosi studenti iscritti purché siano rispettati i termini di scadenza degli esami di profitto per i laureandi.</i>	8 giugno 2026- 17 luglio 2026 *
<b>Sessione Autunnale</b> di esami a.a. 2025/26 (n.1 appello aperto a tutti gli studenti e a iscritti a corsi singoli)	7-18 settembre 2026

# Presentazione dei servizi a supporto delle attività didattiche



Area Didattica e Servizi agli Studenti

Scopri come contattarci

FUTURI STUDENTI | STUDENTI | LAUREATI

Borse | Contattaci | FAQ e Corsi programma

<https://www.unipa.it/servizi/segreterie/>

## Studenti

HOME > Studenti

[Registrati al Portale Studenti](#) [Accedi al Portale Studenti](#) [Calendario didattico](#)



### ISCRIZIONI

- Iscrizione annuale
- Corsi di Laurea Magistrale
- Accesso programmato anni successivi al primo
- Iscrizione part-time
- Identità alias
- Corsi singoli



### GESTIONE CARRIERA

- Recupero OFA
- Abilità Linguistiche
- Modifica piano di studi
- Passaggi di corso e cambi sede
- Interrompere e riprendere gli studi
- Trasferimento in uscita
- Tirocini



### LAUREA

- Prova finale
- Domanda di laurea
- Rilascio titoli accademici
- Rilascio certificati e autocertificazioni
- Diploma supplement
- Placement



### TASSE E AGEVOLAZIONI

- Borse di studio, esoneri e agevolazioni
- Tasse e contributi
- Attività di collaborazione per studenti



### ESPERIENZE ALL'ESTERO E VIAGGI STUDIO

- Viaggi e soggiorni di studio
- Programmi di mobilità internazionale
- Tirocinio estero
- Doppie lauree
- Percorso Integrato di Studi (PIS)

### ASSOCIAZIONI E RAPPRESENTANZE STUDENTESCHE

- Associazioni studentesche
- Rappresentati degli studenti
- Incontri con rappresentanze e associazioni studentesche
- Iscrizione albo associazioni studentesche
- Finanziamento attività culturali e sociali
- Elezioni rappresentanti

### SERVIZI WEB

- Portale studenti
- App MyUniPa
- Rete wi-fi
- Webmail studenti
- Microsoft Office 365
- SolariQ

### SERVIZI AGLI STUDENTI

- Student Card UniPa
- COT - Centro Orientamento e Tutorato
- Centro di Ateneo per la Disabilità e Neurodiversità (Ce.N.Dis.)
- CLA - Centro Linguistico di Ateneo
- ITASTRA - Scuola di lingua italiana per stranieri
- AMU - Ambulatorio Medico Universitario
- SBA - Sistema bibliotecario di Ateneo



### VIVERE LA CITTÀ E TEMPO LIBERO

- Alloggi e residenze universitarie
- Mense e punti ristoro
- CUS - Centro Universitario Sportivo
- CSU - Comitato per lo sport universitario
- SIMUA - Sistema Museale di Ateneo

# Presentazione dei servizi a supporto delle attività didattiche



ATENEVO ▾ DIDATTICA ▾ RICERCA ▾ TERZA MISSIONE RELAZIONI INTERNAZIONALI

FAQ/SEGNALAZIONI 🔍 CERCA 🔄 LOGIN



ITA ENG X f y o i n ☰



DIPARTIMENTO ▾ DIDATTICA ▾ RICERCA ▾ PERSONALE ▾ QUALITÀ ▾ ORIENTAMENTO TERZA MISSIONE ▾ ☰

## Scienze Agrarie, Alimentari e Forestali

HOME > Dipartimenti > Scienze Agrarie, Alimentari e Forestali



📍 Viale delle Scienze, Ed. 4  
90128 PALERMO (PA)  
☎ +3909123867519  
✉ dipartimento.saaf(at)unipa.it  
✉ dipartimento.saaf(at)cert.unipa.it (pec)

DIRETTORE DI DIPARTIMENTO: BALDASSARE PORTOLANO  
RESPONSABILE AMMINISTRATIVO: GIOVANNI RIZZUTO



Corsi di studio e  
Segreteria didattica



Orario Lezioni



Occupazione Aule



Calendario Esami di  
profitto



Esami di Laurea



Eventi programmati  
Aula Magna



Mobilità  
internazionale



Tirocini e Placement



Disabilità e  
Neurodiversità



Docenti a Contratto

<https://www.unipa.it/dipartimenti/saaf>

# Presentazione dei servizi a supporto delle attività didattiche



## U.O. Didattica e Internazionalizzazione

Dott.ssa Sonia VALENTINO – Responsabile unità operativa

Dott.ssa Noemi PEZZATINI

Sig. Onofrio TERZO



✓ Didattica (convalida carriere pregresse...)

✓ Tirocinio (aziende, accreditamento...)

✓ Erasmus (bando, sedi...)



Delegato Internazionalizzazione e programmi Erasmus  
Prof. Giuseppe Lo Papa



Erasmus+

# Presentazione dei servizi a supporto delle attività didattiche



## Commissione Paritetica Docenti-Studenti (CPDS)

- Si occupa delle attività relative all'Assicurazione di Qualità nei Corsi di Studio (monitorare l'offerta formativa, la qualità della didattica e l'attività di professori e ricercatori al servizio degli studenti; individuare indicatori per la valutazione dei risultati e di formulare pareri sull'attivazione e la soppressione di corsi di studio).
- Composta pariteticamente da un docente e uno studente per ciascuno Corso di Studio afferenti al Dipartimento. Gli studenti nella Commissione sono eletti tra tutti gli studenti iscritti al CdS, non oltre il primo anno fuori corso.

## Questionari RIDO

- Tutti gli studenti iscritti, in regola con il pagamento della prima rata, possono valutare l'offerta formativa dell'anno accademico corrente, per gli insegnamenti previsti dal proprio piano di studi. **Raccolta delle Opinioni degli studenti relativamente alle attività didattiche**
- Inizio rilevazione: due terzi delle lezioni dell'insegnamento.
- Questionario completamente anonimo.

# Presentazione dei servizi di tutorato

---



Il Servizio di Tutorato della Didattica si propone di sostenere gli studenti che incontrano ostacoli durante il loro percorso di studio che riguardano la comprensione dei contenuti delle singole discipline.

L'attività, svolta nei Dipartimenti dai Tutor della didattica, comprende:

- Consulenza individuale;
- Consulenza di gruppo;
- Esercitazioni;
- Corsi ad integrazione della singola materia;
- Supporto tesi;
- Informazioni riguardanti lo specifico dei singoli corsi di laurea.

<https://www.unipa.it/strutture/orientamento/metodologia-e-tutorato>

# Tutor didattici



Tutor	Contatto e-mail	Ambito
Curreri Giorgia	<a href="mailto:giorgia.curreri@you.unipa.it">giorgia.curreri@you.unipa.it</a>	CHIMICA GENERALE E INORGANICA, CHIMICA ORGANICA
Baiamonte Federico	<a href="mailto:federico.baiamonte@you.unipa.it">federico.baiamonte@you.unipa.it</a>	CHIMICA GENERALE E INORGANICA, CHIMICA ORGANICA
Bellitti Serena	<a href="mailto:serena.bellitti@unipa.it">serena.bellitti@unipa.it</a>	CHIMICA GENERALE E INORGANICA, CHIMICA ORGANICA
Zito Emanuele	<a href="mailto:emanuele.zito03@unipa.it">emanuele.zito03@unipa.it</a>	ELEMENTI DI FISICA, FISICA I, FISICA II
Mirabella Claudio	<a href="mailto:claudio.mirabella01@unipa.it">claudio.mirabella01@unipa.it</a>	ISTITUZIONI DI ECONOMIA E STATISTICA, ESTIMO
Carta Federica	<a href="mailto:federica.carta01@unipa.it">federica.carta01@unipa.it</a>	ANATOMIA E FISIOLOGIA ANIMALI DOMESTICI E ZOOTECNICA
Tranchina Giorgia	<a href="mailto:giorgia.tranchina@unipa.it">giorgia.tranchina@unipa.it</a>	AGRONOMIA, ORTICOLTURA, GENETICA AGRARIA
Marchan Gonzalez Michelle Magriet	<a href="mailto:michellemagriet.marchangonzalez@unipa.it">michellemagriet.marchangonzalez@unipa.it</a>	TECNOLOGIE ALIMENTARI
Piazza Vincenzo	<a href="mailto:vincenzo.piazza09@you.unipa.it">vincenzo.piazza09@you.unipa.it</a>	MICROBIOLOGIA AGRARIA
Faranna Giovanni	<a href="mailto:giovanni.faranna@you.unipa.it">giovanni.faranna@you.unipa.it</a>	ENTOMOLOGIA AGRARIA - PATOLOGIA VEGETALE
Mezzano Matteo	<a href="mailto:matteo.mezzano@unipa.it">matteo.mezzano@unipa.it</a>	COLTIVAZIONI ARBOREE
Vaccaro Girolamo	<a href="mailto:girolamo.vaccaro@unipa.it">girolamo.vaccaro@unipa.it</a>	ELEMENTI DI IDRAULICA E IDROLOGIA, IDRAULICA AGRARIA



# Docenti tutor della didattica

---

L'attività di tutoraggio ha l'obiettivo di offrire a ogni studente un punto di riferimento cui rivolgersi per ricevere consigli e supporto nella risoluzione di eventuali difficoltà che possano emergere durante il percorso universitario.

Il docente tutor si propone di orientare e assistere gli studenti nel loro corso di studi, fornendo:

- supporto nella definizione e nella gestione del piano di studi;
- aiuto nel superamento di difficoltà didattiche o organizzative;
- facilitazione della comunicazione tra studenti, docenti e segreteria, svolgendo un ruolo di mediazione e raccordo.

L'elenco dei **docenti tutor** è consultabile, per ogni corso di laurea, all'interno della sezione



# L'internazionalizzazione



Accordi Erasmus del Dipartimento SAAF  
(n. sedi per Paese)



**"Arricchisce la vita, apre la mente"**

# Presentazione dei servizi della biblioteca



## Persone

**Rosalia Marchese** è la Responsabile della biblioteca

**Daniela Patti** si occupa delle informazioni bibliografiche più specialistiche

**Maria Sajone e Maria Pia Scinardo** sono il nostro front office, il vostro primo punto di contatto quando venite in biblioteca

## Servizi

**Consultazione e prestito locale**

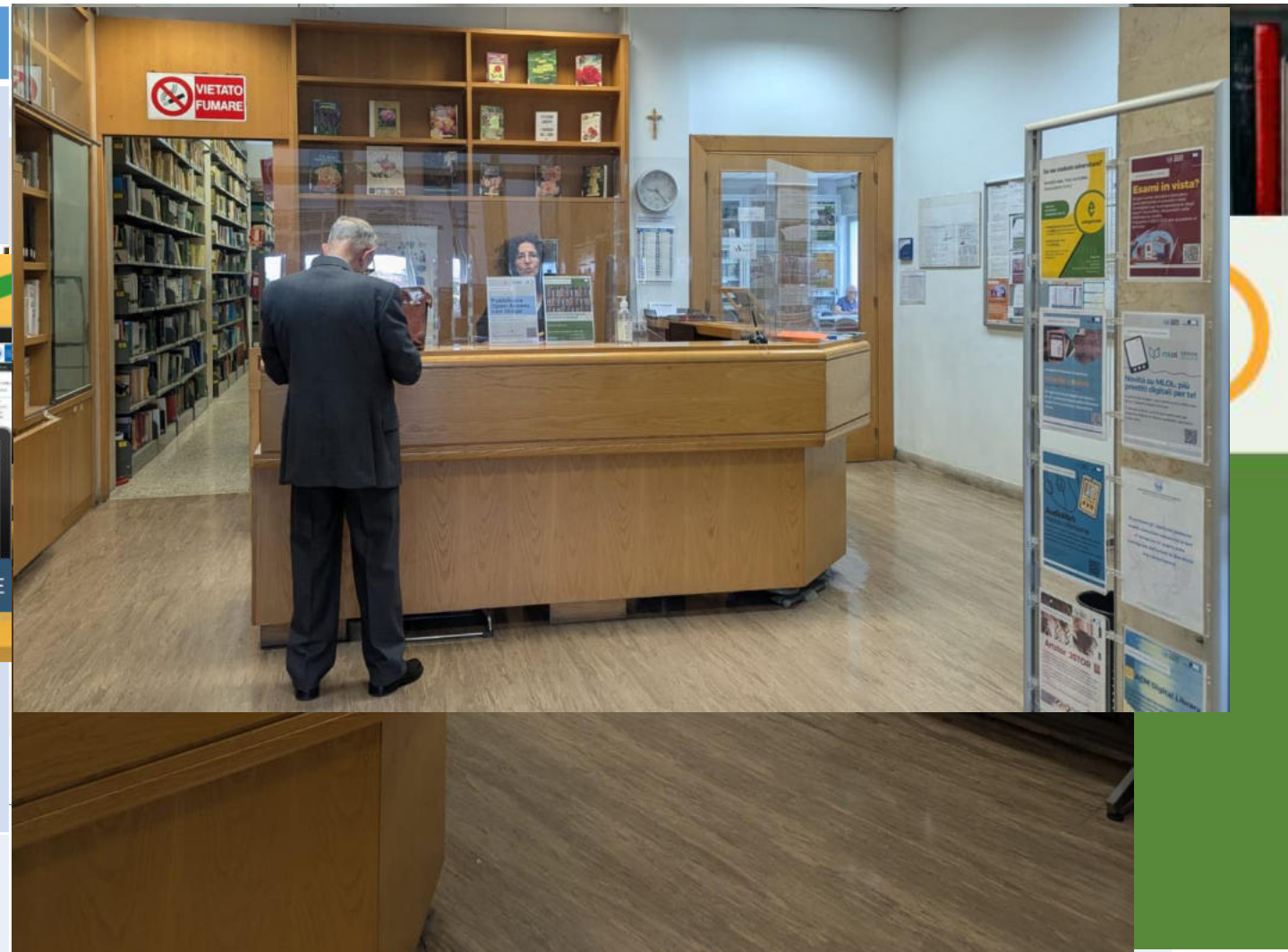
**Suppo**

**Orient delle r**

**Forma**

**Document Delivery**

**Prestito Interbibliotecario**



# Servizi agli studenti e alle studentesse con Disabilità e Neurodiversità del Dipartimento SAAF

<https://www.unipa.it/dipartimenti/saaf>



Il Dipartimento mette a disposizione:

- **Delegato di Dipartimento alla disabilità e neurodiversità** - Prof.ssa Maria Teresa Sardina
- **Tutor Specialistico dell'Apprendimento** - Dott. Antonino Luca Canduci (in collaborazione con il **COT**)

<b>Delegato alle disabilità e neurodiversità</b>	si occupa della <b>mediazione</b> tra gli studenti/le studentesse con disabilità e neurodiversità e i docenti, nella fase di richiesta delle misure compensative e dispensative, sia durante le lezioni che per gli esami
<b>Tutor Specialistico dell'Apprendimento</b>	supporta i Tutor della didattica ed i Tutor alla pari che seguono student* con disabilità ed altre neurodiversità
	supporta gli studenti/le studentesse con disabilità e neurodiversità nella metodologia dello studio e nell'individuazione di specifiche strategie di apprendimento che tengano conto delle loro peculiarità
	collabora con il Delegato per coordinare student*, Tutor didattici, Tutor alla pari e docenti al fine di potenziare i percorsi individuali degli studenti/delle studentesse con disabilità e neurodiversità

Per accedere a questi servizi **tutti gli studenti/le studentesse con disabilità e neurodiversità** devono fare richiesta della **Carta dei Servizi Personalizzata** tramite la procedura messa a disposizione dal **Ce.N.Dis.** (Centro di Ateneo per le Disabilità e Neurodiversità) al sito <https://www.unipa.it/strutture/cendis/studenti>

La **Carta dei Servizi Personalizzata** ha validità per l'intero percorso di studi a cui ci si immatricola.

# Inclusione, pari opportunità e politiche di genere



Immatricolati 2025

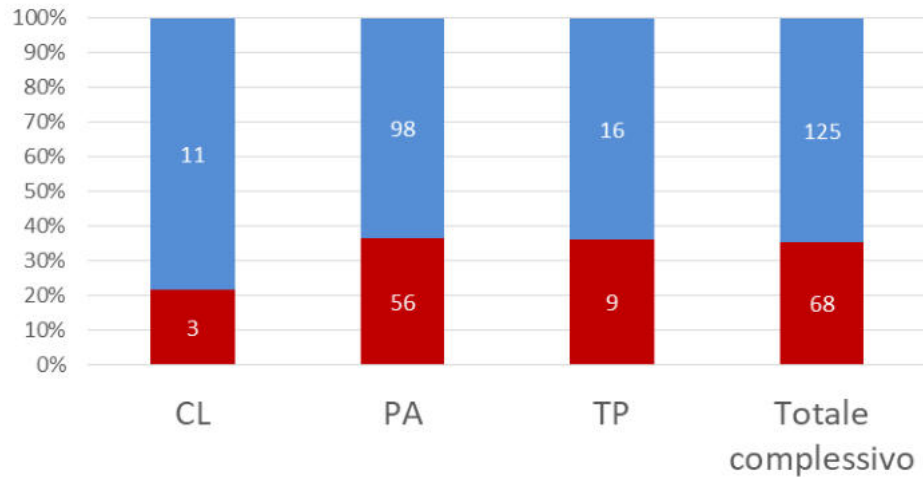
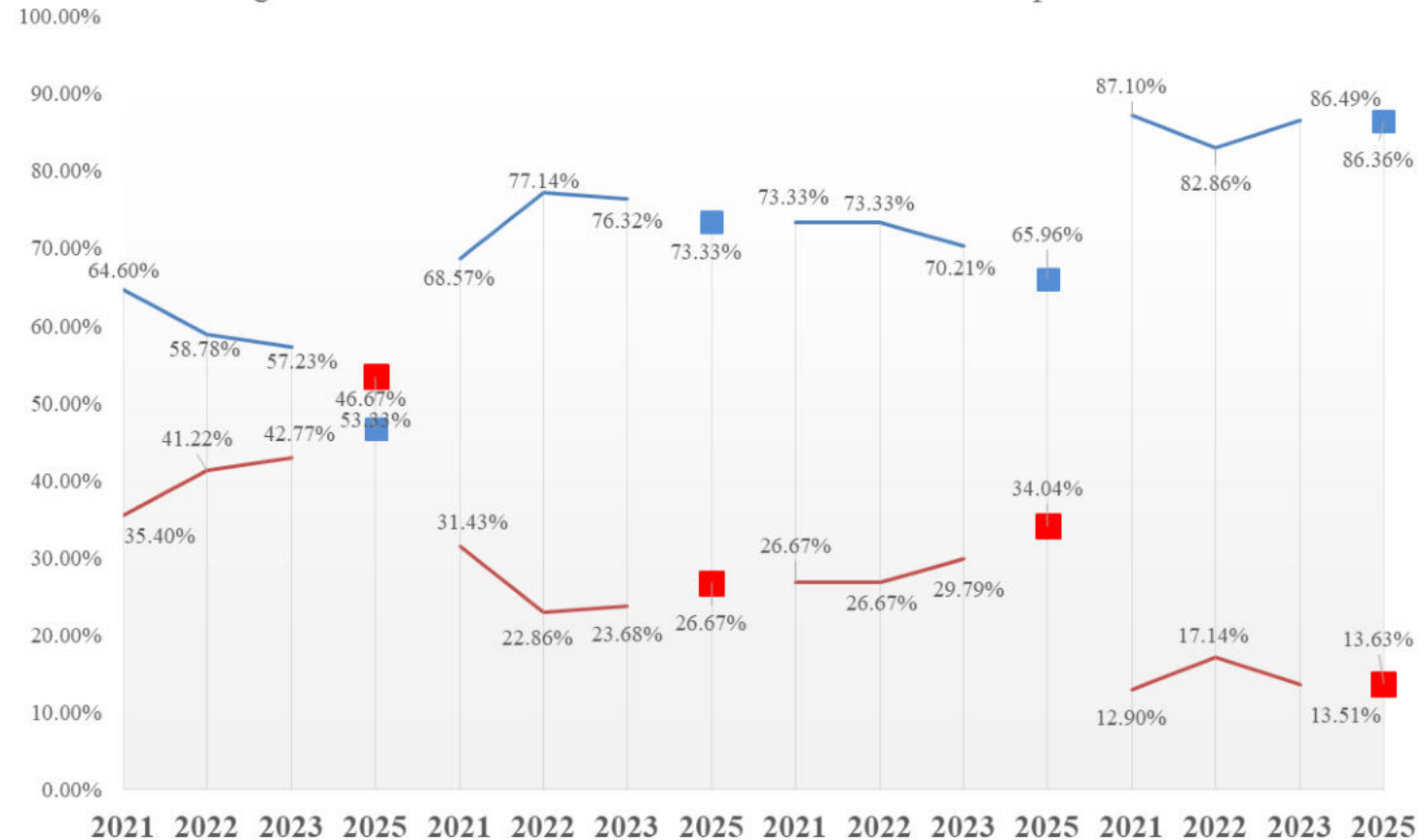


Diagramma a forbice delle carriere accademiche del Dipartimento SAAF



# Inclusione, pari opportunità e politiche di genere

---



**La parità di genere è uno degli obiettivi di sviluppo sostenibile previsti dall'Agenda 2030 delle Nazioni Unite ed un principio fondamentale dell'UE.**

- offerta formativa e delle ricerche sui temi dell'inclusione e delle pari opportunità
- istituzione di uno sportello contro le discriminazioni, le molestie e la violenza di genere
- istituzione di uno sportello di consulenza psicologica
- nomina della Consigliera di fiducia e istituzione di uno Sportello antiviolenza per le pari opportunità
- istituzione di un Centro di Ateneo per la disabilità e Neurodiversità



# Link utili...



## Inclusione, pari opportunità e politiche di genere

- <https://www.unipa.it/Inclusione-pari-opportunit-e-politiche-di-genere/>

## Gender Equality Plan UNIPA 2022/2024

- [https://www.unipa.it/ateneo/unipacomunica/.content/documenti/Gender-Equality-Plan-UniPa\\_2022-2024.pdf](https://www.unipa.it/ateneo/unipacomunica/.content/documenti/Gender-Equality-Plan-UniPa_2022-2024.pdf)

## Codice di condotta per la prevenzione delle violenze molestie e discriminazioni nel contesto universitario

- [https://www.unipa.it/servizi/prevenzionedellacorrruzione/.content/documenti/statuto\\_e\\_codici\\_di\\_ateneo/Codice-di-condotta-per-la-prevenzione-delle-violenze-molestie-e-discriminazioni-nel-contesto-universitario-D.R.-n.1282-del-24.03.2022.pdf](https://www.unipa.it/servizi/prevenzionedellacorrruzione/.content/documenti/statuto_e_codici_di_ateneo/Codice-di-condotta-per-la-prevenzione-delle-violenze-molestie-e-discriminazioni-nel-contesto-universitario-D.R.-n.1282-del-24.03.2022.pdf)

## Ce.N.Dis. (Centro di Ateneo per le Disabilità e Neurodiversità)

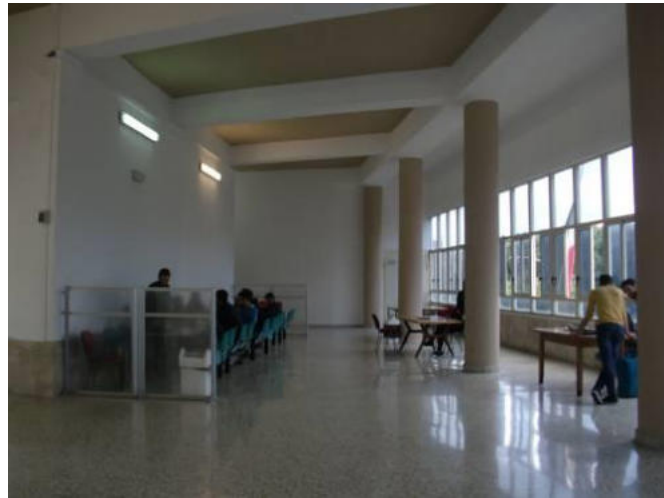
- <https://www.unipa.it/strutture/cendis/studenti>

## Counselling psicologico

- <https://www.unipa.it/strutture/orientamento/counselling-psicologico/>

**Sportello antiviolenza per le pari opportunità** dell'Università degli Studi di Palermo, curato dalla **Consigliera di Fiducia avvocatessa Claudia Pedrotti** (presso l'AMU - Ambulatorio Medico Universitario, Edificio 14, Campus universitario di Viale delle Scienze, aperto al pubblico il mercoledì, dalle 10.00 alle 13.00). È possibile contattare la Consigliera di Fiducia via e-mail all'indirizzo: [consiglierafiducia@unipa.it](mailto:consiglierafiducia@unipa.it)

# Presentazione degli spazi «studio» per gli studenti



"DEMETRA"



"ATHENA"



"G. SGUEGLIA"



"ARTEMIDE"

---

**Buon inizio!**

