



**LIFE16 CCA/IT/000011**  
*Preparing desertification areas  
for increased climate change*



## Comunicato Stampa

### Il progetto LIFE Desert-Adapt ospita CINEA e NEEMO in visita congiunta a Palermo e Caltagirone per discutere di adattamento ai cambiamenti climatici e lotta alla desertificazione

Si svolge in Sicilia l'11 e 12 maggio 2022 la visita congiunta dell' European Climate, Infrastructure and Environment Executive Agency (CINEA) e del NEEMO EEIG team al **Progetto LIFE Desert -Adapt** giunto al suo quinto anno di attività. L'Università di Palermo, partner beneficiario, partecipa con i Dipartimenti STEBICEF e SAAF, è coordinatore regionale per l'implementazione ed è responsabile scientifico per gli indicatori di biodiversità (animale, vegetale e microbica).

Il programma LIFE, strumento di finanziamento dell'UE per l'ambiente e l'azione per il clima, compie trent'anni il 21 maggio 2022 (<https://www.lifeis30.eu/>). I progetti di LIFE concorrono a fare dell'Europa un continente a impatto climatico zero entro il 2050, a supportare i cittadini nelle azioni di mitigazione ed adattamento ai cambiamenti climatici in tutti i settori, a favorire il recupero della biodiversità e lo sviluppo sostenibile, con azioni concrete di trasferimento di conoscenza.

Il Progetto LIFE 16CCA/IT/000011 "Desert-Adapt, *Preparare le aree soggette a desertificazione all'inasprimento del clima*" lavora su oltre 800 ettari di territorio con aziende agricole e municipalità per affrontare il grande tema dell'adattamento ai cambiamenti climatici e il rischio desertificazione in tre delle regioni più vulnerabili del sud Europa: Sicilia, Extremadura (Spagna), ed Alentejo (Portogallo).

Il progetto raggruppa 18 partners tecnici e operativi da quattro paesi, Italia, Portogallo, Spagna e Olanda ed ha come obiettivo primario il fornire strumenti e metodologie di pianificazione per diffondere la cultura di una gestione sostenibile ed adattativa che coniughi il miglioramento ambientale con un maggiore benessere economico e sociale, in aree a rischio desertificazione.

Compito dei partner tecnico-scientifici, tra cui le Università, è quello di dimostrare i benefici ambientali di breve e lungo termine che i piani di implementazione proposti dal progetto (Desertification Adaptation Model) possono portare ai proprietari terrieri, inquadrare tali risultati in una analisi costi-benefici che dimostri la sostenibilità economica delle azioni adattative, identificare le principali criticità attuative che richiedano l'attenzione degli organi legislatori a tutti i livelli, gettando basi concrete per un'ampia replicazione delle pratiche proposte su larga scala.

Il progetto risponde alla richiesta Europea di azioni urgenti e coordinate di risposta al rischio Desertificazione, e alla necessità di adattamento ai cambiamenti climatici che in maniera sempre più evidente impattano le regioni del Mediterraneo.



**LIFE16 CCA/IT/000011**  
*Preparing desertification areas  
for increased climate change*



Il 13 Maggio la visita congiunta si sposta a Caltagirone presso l'azienda agricola "Caudarella" dove verranno mostrate le azione concrete messe in atto per il progetto dal partner Consorzio Siciliano "legallinefelici"

Per saperne di più vi invitiamo a visitare il sito web del progetto: <http://www.desert-adapt.it/index.php/en/>

Il responsabile per UNIPA

Prof.ssa Paola Quatrini

Il coordinatore

Prof.ssa Simona Castaldi (Università della Campania)



**LIFE16 CCA/IT/000011**  
*Preparing desertification areas  
for increased climate change*



Si allegano loghi e immagini



Logo del progetto LIFE Desert Adapt



Logo del trentennale dei progetti LIFE



**LIFE16 CCA/IT/000011**  
*Preparing desertification areas  
for increased climate change*



Logo LIFE

Una immagine di colline desertificate ed erose del centro Sicilia







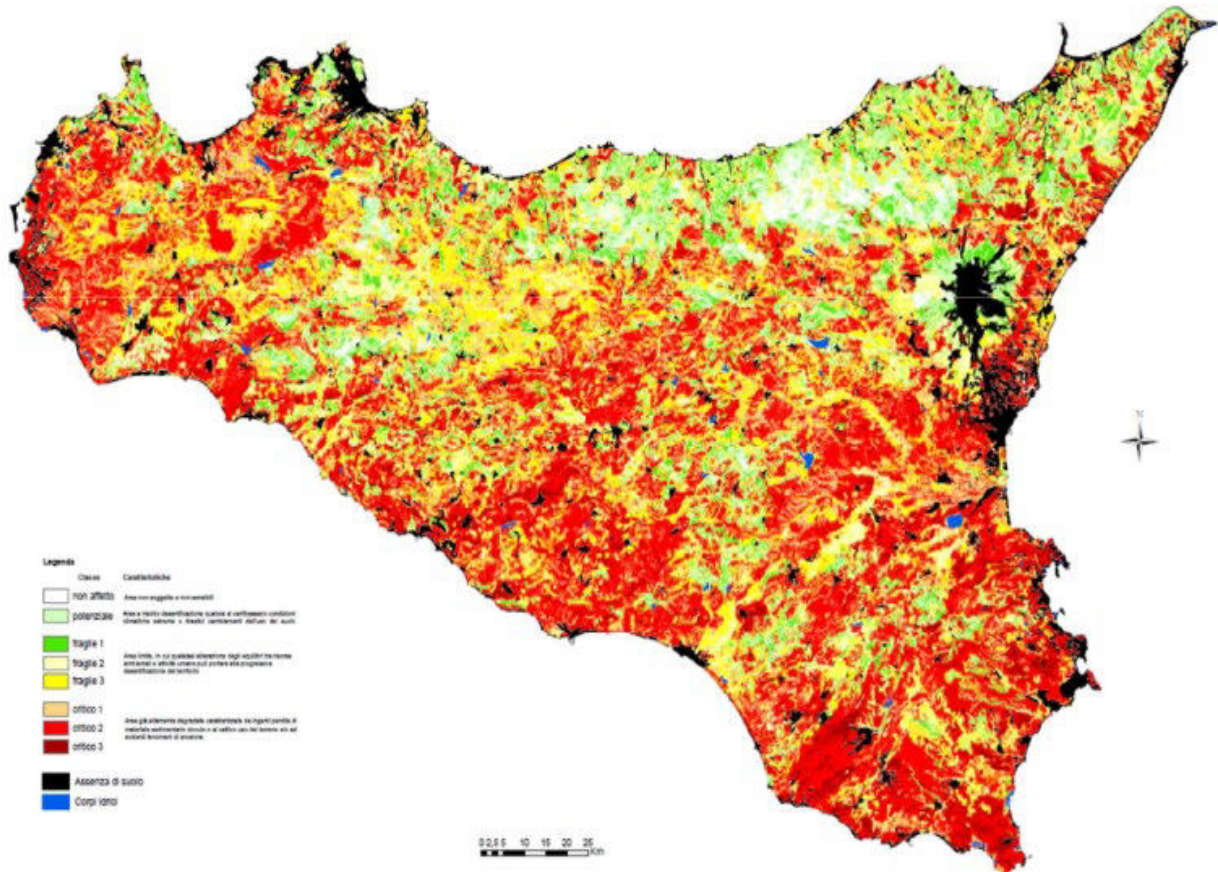
**LIFE16 CCA/IT/000011**  
*Preparing desertification areas  
for increased climate change*



Mappa dello stato di vulnerabilità alla desertificazione (progetto DISMED, 2003)



**LIFE16 CCA/IT/000011**  
*Preparing desertification areas  
for increased climate change*



**Figura 3-34 Carta delle Aree Sensibili alla Desertificazione.**

Mappa delle aree sensibili alla desertificazione della regione Sicilia *Fonte: - Strategia regionale di azione per la lotta alla desertificazione Regione Siciliana. Presidenza Autorità Di Bacino Del Distretto Idrografico Della Sicilia (2019)*