

CORSO DI FORMAZIONE



**EVENTO
IN PRESENZA**



Partecipazione
consentita solo con
Green Pass Rafforzato



Pulmonary Expert Forum on **Covid-19** and the Impact on **Pulmonary Diseases**

**12-13
MAGGIO 2022**

Sede
Circolo Ufficiali Esercito
Palermo, IT

Direttore Scientifico:
Prof. Nicola Scichilone



Pulmonary Expert Forum on **Covid-19** and the Impact on **Pulmonary Diseases**



Cari Colleghi e Cari Amici,

la Pandemia da SARS-Cov-2 ha colpito in modo rapido ed inatteso i Sistemi Sanitari di tutto il Mondo mettendo in evidenza come paradigmi e modelli di assistenza, fino ad ora incardinati nel nostro modo di procedere, siano caratterizzati da alcune problematiche che ci spingono quindi a perfezionare il nostro sistema di cura e gestione socio-sanitaria. Nello specifico, le principali lacune sono scaturite relativamente alla gestione sanitaria territoriale, accanto anche alla necessità di una riorganizzazione molti dei percorsi ospedalieri.

Le malattie respiratorie croniche ritornano ad essere un insieme di patologie che impegnano, sia nella fase acuta che in quella di gestione cronica, il nostro sistema sanitario. E' pertanto essenziale tener conto di come un'attiva collaborazione tra ospedale e territorio, nel rispetto delle specifiche competenze, possa favorire la diagnosi precoce, la terapia adeguata, la costante aderenza ed accessibilità alle cure e la riduzione degli accessi ospedalieri per le fasi acute di malattia. Patologie croniche come la BPCO, l'asma bronchiale, la fibrosi polmonare, l'insufficienza respiratoria, le bronchiectasie e così via, dovranno essere al centro di programmi, non solo centrati sulla diagnosi precoce, ma anche sull'utilizzo di terapie innovative atte a ridurre le riacutizzazioni, migliorare i sintomi, implementare la qualità di vita e ridurre la mortalità in questi pazienti.

Ecco che avere contezza di quali siano i veri numeri della pandemia, quali le proiezioni future e discutere della sicurezza dei vaccini anche in età pediatrica potrà consolidare atteggiamenti e procedure in una ottica più ampia di PNRR.

Ci poniamo quindi come obiettivo, anche attraverso specifici percorsi formativi, di migliorare le conoscenze al fine di implementare sempre di più lo standard quotidiano di assistenza clinica.

Questo Congresso sarà occasione per consolidare la nostra collaborazione e avere modo di consultarci su argomenti di notevole interesse.

Vi aspetto a Palermo!

Nicola Scichilone

Pulmonary Expert Forum on **Covid-19** and the Impact on **Pulmonary Diseases**



Con il Patrocinio di:



Università
degli Studi
di Palermo



Patrocini in richiesta:



Regione Siciliana



Città di Palermo



Azienda Ospedaliera Universitaria
Policlinico Paolo Giaccone
di Palermo



Direttore scientifico

Prof. Nicola Scichilone

Comitato scientifico

Prof. Salvatore Battaglia
Dott.ssa Alida Benfante

Comitato organizzatore

Dott.ssa Laura Basile
Dott.ssa Rosangela Di Liberti
Dott.ssa Maria Incandela
Dott. Giorgio Marino
Dott.ssa Stefania Marino
Dott. Riccardo Messina
Dott.ssa Stefania Principe
Dott.ssa Sonia Poma
Dott.ssa Maria Chiara Velardo

Pulmonary Expert Forum on **Covid-19** and the Impact on **Pulmonary Diseases**



PROGRAMMA

Giovedì 12 Maggio 2022

13.30 - 14.30

Registrazione dei partecipanti

14.30 - 14.40

Saluti ed introduzione al Congresso - **N. Scichilone**

14.40 - 15.30

Saluti delle Autorità
• *Rettore Uni Palermo*
• *Presidente Scuola di Medicina Palermo*
• *Presidente Ordine Dei Medici*
• *Sindaco di Palermo*
• *Commissario Straordinario Policlinico "Paolo Giaccone"*
• *Commissario Emergenza Covid*

REMARKS FROM DOTT. ANTHONY FAUCI – BETHESDA US

Introduce: N. Scichilone



EXPERT TALK SU COVID-19

Chairman: F. Giorgino (Luiss)

15.30 - 15.50

Pandemia COVID-19: dai numeri di oggi agli scenari di domani
A. Cartabellotta (Presidente Fondazione GIMBE)

15.50 - 16.00

PNRR e la nuova sanità: le sfide della partenza - **G. Migliore (Presidente FIASO)**

16.00 - 16.30

Ruoli e compiti delle società scientifiche
C. Vancheri (Presidente SOCIETA' ITALIANA DI PNEUMOLOGIA)
A. Giarratano (Presidente SIAARTI)

LETTURE MAGISTRALI

16.30 - 17.00

Vaccini nel dopo Covid: niente sarà più come prima - **S. Abrignani**
Introduce: P. Santus

17.00 - 17.30

La Salute Circolare oltre la pandemia - **I. Capua**
Introduce: P. Rogliani

17.30 - 18.00

Immunità e infiammazione: da cancro a Covid-19 - **A. Mantovani**
Introduce: F. Vitale

18.00 - 18.30

Perché il Covid-19 è una malattia respiratoria? - **F. Blasi**
Introduce: G. Passalacqua

18.30 - 19.00

SARS-CoV-2 infection and vaccination in asthma and allergic diseases - **A. Togias**
Introduce: G. Caramori

Chiusura della Prima Giornata - **N. Scichilone**

Pulmonary Expert Forum on **Covid-19** and the Impact on **Pulmonary Diseases**



PROGRAMMA

Venerdì 13 Maggio 2022

LA GESTIONE DELLE PATOLOGIE RESPIRATORIE CRONICHE IN EPOCA PANDEMICA

Chairs: N. Crimi, S. Marchese, P. Vitulo

- 09.00 - 09.20** Global Initiative for Asthma (GINA) strategy 2021 - key changes - *A. A. Cruz*
- 09.20 - 09.40** La fibrosi polmonare e le nuove prospettive terapeutiche - *P. Spagnolo*
- 09.40 - 10.00** I treatable traits della BPCO: cambia la definizione o la terapia? - *M. Contoli*
- 10.00 - 10.20** La gestione dell'asma grave durante la pandemia - *A. Benfante*
- 10.20 - 10.40** La NIV nei pazienti respiratori affetti da malattia Covid: cosa abbiamo imparato? - *F. Di Marco*
- 10.40 - 11.00** DISCUSSIONE - *R. Messina, S. Marino*
- 11.00 - 11.30** Coffee break
- 11.30 - 12.00** **LETTURA MAGISTRALE.** L'approccio globale alla malattia da Covid-19: perché anche i nefrologi dovrebbero occuparsene? - *G. Remuzzi*
Chair: A. Pinto
- 12.00 - 12.30** **LETTURA MAGISTRALE.** Il concetto di libertà in epoca di pandemia - *M. Bray*
Chair: S. Corrao
- 12.30 - 14.00** Lunch
- LA MALATTIA POST COVID: UNA NUOVA PANDEMIA?**
Chairs: M. Barbagallo, G. Insalaco, L. Galvano
- 14.00 - 14.20** Long Covid o post Covid: conta la definizione? - *P. Solidoro*
- 14.20 - 14.50** Approccio di sanità pubblica e stima della necessità dei servizi post Covid - *S. Scondotto*
- 14.50 - 15.00** La valutazione della funzione polmonare: cosa attendersi nel post Covid - *P. Santus*
- 15.00 - 15.20** Cosa abbiamo imparato da Covid-19: come costruire un ambulatorio multidisciplinare
S. Aliberti
- 15.20 - 15.40** Il ruolo della medicina generale nel post COVID - *F. Lombardo*
- 15.40 - 16.10** DISCUSSIONE - *M. Velardo, M. Incandela*

Pulmonary Expert Forum
on **Covid-19** and
the Impact on **Pulmonary Diseases**



PROGRAMMA

16.10 - 16.30

Coffee break

LA PANDEMIA NASCOSTA?

Chairs: A. Carroccio, F. Di Gesù, G. Valenti

17.00 - 17.20

Infodemia e fake news - *F. Braido*

17.20 - 17.40

L'impatto del Covid sulla diagnosi e follow-up delle malattie respiratorie - *G. Arcoleo*

17.40 - 18.00

Le infezioni respiratorie dimenticate ed emergenti - *S. Battaglia*

18.00 - 18.20

Le vittime nascoste del Covid - *A. Tuttolomondo*

18.20 - 18.40

DISCUSSIONE - *L. Basile, R. Di Liberti, G. Marino*

18.40 - 19.00

Conclusioni e chiusura del Congresso - *N. Scichilone*

Pulmonary Expert Forum
on **Covid-19** and
the Impact on **Pulmonary Diseases**



FACULTY



PROF. **ABRIGNANI SERGIO**
MILANO IT



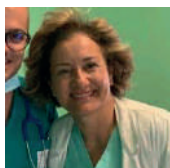
PROF. **ALIBERTI STEFANO**
MILANO IT



DOTT. **ARCOLEO GIUSEPPE**
PALERMO IT



PROF. **BARBAGALLO MARIO**
PALERMO IT



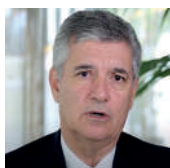
DOTT.SSA **BASILE LAURA**
PALERMO IT



PROF. **BATTAGLIA SALVATORE**
PALERMO IT



DOTT.SSA **BENFANTE ALIDA**
PALERMO IT



PROF. **BLASI FRANCESCO**
BRUNO ARTURO
MILANO IT



PROF. **BRAIDO FULVIO**
GENOVA IT



PROF. **BRAY MASSIMO**
ROMA IT



PROF.SSA **CAPUA ILARIA**
FLORIDA US



PROF. **CARAMORI GAETANO**
MESSINA IT



PROF. **CARROCCIO ANTONIO**
PALERMO IT



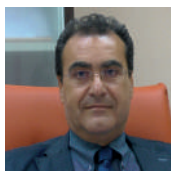
DOTT. **CARTABELLOTTA ANTONINO**
BOLOGNA IT



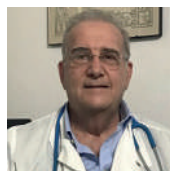
PROF. **CONTOLI MARCO**
FERRARA IT

Pulmonary Expert Forum on **Covid-19** and the Impact on **Pulmonary Diseases**

FACULTY



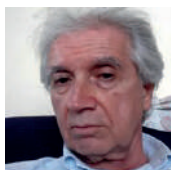
PROF. **CORRAO SALVATORE**
PALERMO IT



PROF. **CRIMI NUNZIO**
CATANIA IT



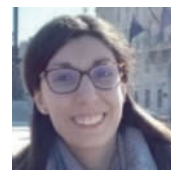
PROF. **CRUZ ALVARO A.**
BAHIA BRA



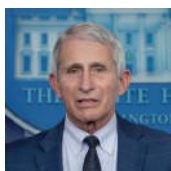
DOTT. **DI GESU' FRANCESCO**
PALERMO IT



PROF. **DI MARCO FABIANO**
MILANO IT



DOTT.SSA **DI LIBERTI ROSANGELA**
PALERMO IT



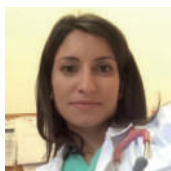
DOTT. **FAUCI ANTHONY STEPHEN**
BETHESDA US



DOTT. **GALVANO LUIGI**
PALERMO IT



PROF. **GIARRATANO ANTONINO**
PALERMO IT



DOTT.SSA **INCANDELA MARIA**
PALERMO IT



DOTT. **INSALACO GIUSEPPE**
PALERMO IT



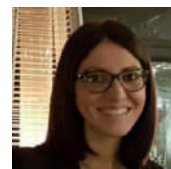
DOTT. **LOMBARDO
FRANCESCO PAOLO**
PALERMO IT



PROF. **MANTOVANI ALBERTO**
MILANO IT



DOTT. **MARCHESE SANTINO**
PALERMO IT



DOTT.SSA **MARINO STEFANIA**
PALERMO IT

Pulmonary Expert Forum on **Covid-19** and the Impact on **Pulmonary Diseases**



FACULTY



DOTT. MARINO GIORGIO
PALERMO IT



DOTT. MESSINA RICCARDO
PALERMO IT



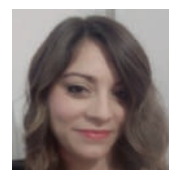
DOTT. MIGLIORE GIOVANNI
PALERMO IT



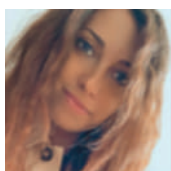
DOTT. PASSALACQUA GIOVANNI
MESSINA IT



PROF. PINTO ANTONIO
PALERMO IT



DOTT.SSA POMA SONIA
PALERMO IT



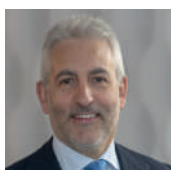
DOTT.SSA PRINCIPE STEFANIA
PALERMO IT



PROF. REMUZZI GIUSEPPE
MILANO IT



PROF.SSA ROGLIANI PAOLA
ROMA IT



PROF. SANTUS PIERACHILLE
MILANO IT



PROF. SCICHLONE NICOLA
PALERMO IT



DOTT. SCONDOTTO SALVATORE
PALERMO IT



PROF. SOLIDORO PAOLO
TORINO IT

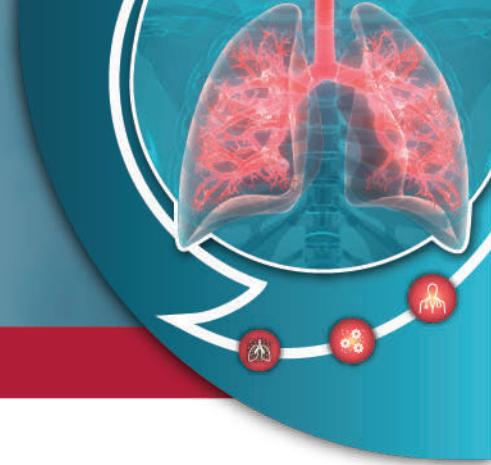


PROF. SPAGNOLO PAOLO
PADOVA IT



PROF. TOGIAS ALKIS
BETHESDA US

Pulmonary Expert Forum on **Covid-19** and the Impact on **Pulmonary Diseases**



FACULTY



PROF. TUTTOLOMONDO
ANTONINO BRUNO
PALERMO IT



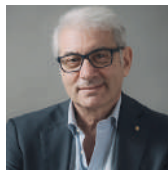
DOTT. VALENTI GIUSEPPE
PALERMO IT



PROF. VANCHERI CARLO
CATANIA IT



DOTT.SSA VELARDO MARIA CHIARA
PALERMO IT



PROF. VITALE FRANCESCO
PALERMO IT



DOTT. VITULO PATRIZIO
PALERMO IT

CHAIRMAN EXPERT TALK



PROF. GIORGINO FRANCESCO
ROMA IT

Pulmonary Expert Forum on **Covid-19** and the Impact on **Pulmonary Diseases**



INFORMAZIONI GENERALI

Sede congressuale:

Circolo Ufficiali dell'Esercito (Piazza Sant'Oliva, 25, 90141 Palermo PA)

Quota d'iscrizione:

Medico Chirurgo € 350,00 + IVA

Farmacista € 350,00 + IVA

Infermiere Gratuita

Specializzando Gratuita

La quota di iscrizione comprende:

- Partecipazione ai lavori scientifici
- Coffee Break e colazioni di lavoro come da programma
- Badge e Kit congressuale
- Attestato di partecipazione
- Partecipazione al percorso ECM per l'ottenimento dei crediti formativi

Modalità d'iscrizione:

Per iscriversi al Congresso vi preghiamo di inquadrare il Qr-Code e seguire le procedure.



Partecipazione:

È consentito l'accesso unicamente previa esibizione del Green Pass Rafforzato

INFORMAZIONI SCIENTIFICHE

L'evento è stato accreditato al Ministero della Salute dal Provider Collage S.p.A.
(cod. rif. Albo Nazionale Provider 309) rif. ECM n. 309-344399

Figure professionali e Discipline accreditate:

Medico chirurgo [Allergologia ed immunologia clinica, Malattie dell'apparato respiratorio, Medicina generale (medico di famiglia), Pediatria, Nefrologia, Oncologia, Anatomia patologica, Medicina interna, Microbiologia e virologia, Gastroenterologia, Malattie infettive, Anestesia e Rianimazione, Ematologia, Radiodiagnostica]

Farmacista [Farmacia territoriale, Farmacia ospedaliera]

Infermiere [Infermiere]

Crediti ECM:

Per avere diritto ai crediti formativi ECM è obbligatorio:

- Partecipare almeno al 90% dell'attività formativa dichiarata.
- Appartenere ad una delle discipline per le quali è stato accreditato l'evento.
- Svolgere la prova di verifica di apprendimento che è garantita dalla rilevazione delle operazioni registrate dal sistema.
- La prova di verifica dovrà essere effettuata entro massimo 3 giorni dal termine del corso.
- Il test può essere effettuato solo una volta e sarà considerato superato al corretto completamento del 75% dei quesiti proposti.

Pulmonary Expert Forum on **Covid-19** and the Impact on **Pulmonary Diseases**



Con la Sponsorizzazione non condizionante di

PLATINUM SPONSOR



OTHER SPONSOR



Segreteria Organizzativa e Provider ECM

COLLAGE S.p.A

Via U. Giordano, 55 - 90144 Palermo - Tel. 091 6867.401
e-mail: jessica.marcel@collage-spa.it - web: www.collage-spa.it

