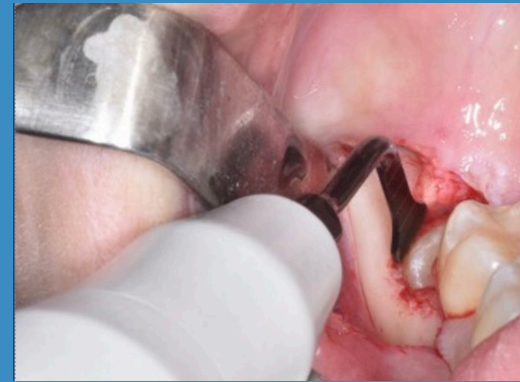




Università
degli Studi di
Messina



Università
degli Studi
di Palermo



Scuola di Specializzazione in Chirurgia Orale

UNIVERSITÀ DEGLI STUDI DI MESSINA-SEDE AMMINISTRATIVA

UNIVERSITÀ DEGLI STUDI DI PALERMO-SEDE AGGREGATA

Istituzione

La Scuola di Specializzazione in Chirurgia Orale dell'Università degli Studi di Messina è stata istituita nell'a.a. 2017/18 e ha sede amministrativa presso il padiglione CLOPD dell'A.O.U.P. "G. Martino" di Messina, il suo Direttore è il Prof. Giacomo Oteri.

Nell'a.a. 2019/2020, a seguito di un protocollo di intesa tra l'Università degli Studi di Messina e l'Università degli Studi di Palermo, UNIPA è divenuta sede aggregata con collocazione presso il Dipartimento Di.Chir.On.S.

Nell'ambito del predetto protocollo di intesa è prevista la rotazione degli specializzandi all'interno della rete formativa della Scuola, in funzione delle esigenze dei corsisti e secondo le determinazioni del Comitato Ordinatore/Consiglio della Scuola

La Prof.ssa Giuseppina Campisi e il Prof. Giuseppe Pizzo di UNIPA sono stati nominati Tutor della Scuola di Specializzazione e seguono didatticamente e scientificamente gli specializzandi presso la sede aggregata di Palermo, al Policlinico P. Giaccone, all'interno della Rete formativa.

Rete formativa

La Scuola opera nell'ambito di una rete formativa dotata di risorse assistenziali e socioassistenziali adeguate allo svolgimento delle attività professionalizzanti.

La rete formativa della Scuola è costituita dall'A.O.U.P. "G. Martino" di Messina, dall'A.O.U.P. "V. Emanuele" di Catania e dall'A.O.U.P. "P. Giaccone" di Palermo.

Con delibera del 11/12/2020, l'Azienda Ospedaliera Universitaria Policlinico di Palermo "P. Giaccone" (A.O.U.P.), recependo il protocollo d'Intesa stipulato tra gli Atenei di Messina e Palermo per la rete formativa della scuola, ha stipulato accordi convenzionali con l'Università di Messina.

Con la convenzione, pertanto, vengono messe a disposizione le strutture aziendali e il personale sanitario, che nell'ambito delle normali attività di servizio, assicurano l'insegnamento tecnico-pratico, previsto dalla normativa vigente, agli specializzandi della Scuola di Chirurgia Orale.

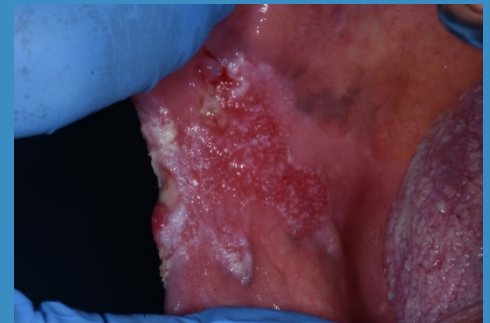
Le attività formative nella sede di Palermo saranno garantite attraverso la U.O.C 35.01.0 - Odontoiatria e Stomatologia e la U.O.S.D. 35.02.0 - Medicina Orale con Odontoiatria per Pazienti fragili.

L' U.O.S.D. 35.02 di Medicina Orale con Odontoiatria per Pazienti fragili, facente parte del Di.Chir.On.S, si occupa della prevenzione, cura e follow up di:

- osteonecrosi delle ossa mascellari (ONJ) farmaco-relata
- patologie potenzialmente maligne e carcinoma orale
- patologie infettive del cavo orale
- manifestazioni orali di patologie sistemiche o da effetti collaterali di chemioterapia e/o radioterapia
- malattie delle ghiandole salivari
- sindrome della bocca che brucia

Le attività svolte all'interno dell'unità operativa prevedono:

- biopsie incisionali e microbiopsie di lesioni potenzialmente maligne
- biopsie incisionali di sospetti carcinomi orali
- biopsie delle ghiandole salivari minori in pazienti con sospette patologie autoimmuni
- ricerca HPV (campionamento ed esame virologico)
- terapie chirurgiche di neoformazioni benigne del cavo orale
- management chirurgico odontoiatrico in pazienti con osteonecrosi delle ossa mascellari farmaco-relata: bonifiche del cavo orale e sequestrectomie
- bonifiche del cavo orale in pazienti oncologici



Obiettivi

La Scuola di Specializzazione in Chirurgia Orale rappresenta un percorso formativo naturale dopo la laurea in Odontoiatria e Protesi dentaria per chi volesse approfondire le proprie competenze nei diversi ambiti della chirurgia odontostomatologica



Obiettivi formativi di base:

- Conoscenze delle discipline biologiche e mediche attinenti la fisiologia, l'istologia, l'anatomia, la patologia, l'anatomia patologica e quella topografica del distretto dento-maxillo-facciale e la farmacoterapia
- Conoscenza delle alterazioni odontostomatologiche a carattere flogistico, displastico e neoplastico e alle loro interrelazioni con malattie e trattamenti sistemici



La specializzazione in Chirurgia Orale, si articola su 3 anni di corso per 180 CFU, di cui almeno 126 CFU sono riservati ad *attività formative professionalizzanti* volte alla maturazione di specifiche capacità professionali nell'ambito delle tipologie elettive, mediante *attività pratiche e di tirocinio*.

Gli ambiti nei quali si sviluppa sono:

- la chirurgia orale propriamente detta
- la chirurgia parodontale
- la chirurgia endodontica
- la chirurgia implantare
- la patologia orale e gli aspetti chirurgici a essa correlati

Le attività sono articolate in:

- attività di base (5 CFU)
- attività caratterizzanti (155 CFU)
- attività affini, integrative e interdisciplinari (5 CFU)
- attività finalizzate alla prova finale (10 CFU)
- altre attività (5 CFU)

Sbocchi occupazionali

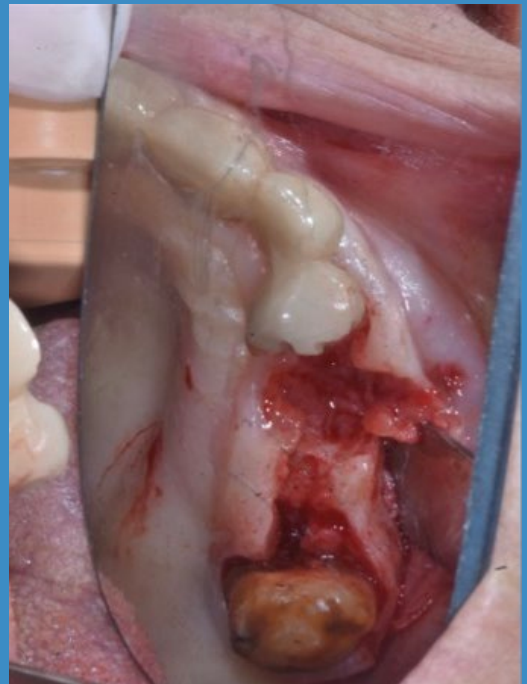
Formare un professionista sanitario che opera, svolgendo con titolarità e autonomia professionale, le attività chirurgiche

Il futuro chirurgo orale saprà eseguire:

- estrazioni non chirurgiche semplici e complesse
- interventi di chirurgia exodontica
- interventi per patologie cistiche dei mascellari
- biopsie e/o interventi di asportazione di neoplasie
- interventi di chirurgia radicolare
- interventi di chirurgia ortodontica
- interventi di chirurgia implantare
- interventi di chirurgia pre-protetica
- interventi di chirurgia parodontale
- Interventi di chirurgia orale

L'occupazione dello specialista in chirurgia orale può svolgersi in diversi ambiti:

- privato, all'interno di ambulatori o studi odontoiatrici assicurando diagnosi e terapie di alta qualità
- pubblico, in strutture pubbliche (quali aziende sanitarie locali, aziende ospedaliere e aziende ospedaliere universitarie)





Università
degli Studi di
Messina



Università
degli Studi
di Palermo

Scuola di Specializzazione in Chirurgia Orale – A.A. 2020/21
Direttore Di Scuola Di Specializzazione: Prof. Giacomo Oteri
Sede Amministrativa UNIME - Sede Aggregata UNIPA

Padiglione CLOPD dell'A.O.U.P. "G. Martino" di Messina
Dipartimento Di.Chir.On.S. dell'A.O.U.P. "P. Giaccone" di Palermo

Legenda

Pagina 1

- foto a sinistra: intervento di apicectomia dell'elemento 1.1
- foto al centro: sequestrectomia della regione alveolare 4.6-4.7 per osteonecrosi delle ossa mascellari da farmaci
- foto a destra: avulsione di 4.8 in inclusione ossea

Pagina 4

- foto a sinistra: frenulectomia
- foto al centro: lesione vescibolo bollosa mucosa genienna sinistra
- foto a destra: carcinoma orale squamocellulare su mucosa genienna destra

Pagina 5:

- foto a destra: esercitazioni presso scuola specializzazione UniMe

Pagina 6:

- foto sopra: osteonecrosi delle ossa mascellari da farmaci
- foto sotto: avulsione chirurgica in paziente a rischio di osteonecrosi