

DAY SERVICE AMBULATORIALE PER PAZIENTI ONCOLOGICI

E' un percorso organizzativo e operativo di assistenza specialistica ambulatoriale complessa attuato in ambito ospedaliero in seguito all'esecuzione di una visita specialistica effettuata su richiesta del Medico di Medicina Generale.

Questo servizio trae spunto dal neo-progetto **PROMaF** (Prevenzione e Ricerca sull'Osteonecrosi dei Mascellari da Farmaci - già PROMaB), nell'ambito del quale una task force di medici specialistici è dedicata alla cura e prevenzione dell'osteonecrosi delle ossa mascellari associata principalmente all'assunzione dei bisfosfonati, di altri anti-angiogenetici e di anti-riassorbitivi.

Il progetto originario denominato PROMaB è stato approvato dall'AUOP "P. Giaccone" di Palermo e patrocinato dall'Assessorato alla Sanità - Regione Sicilia - nel 2007 (vedi www.policlinico.pa.it).

Questo modello è particolarmente indicato per la prevenzione e la terapia delle reazioni avverse e degli effetti collaterali legati alle cure farmacologiche nei pazienti oncologici, che necessitano di prestazioni multiple integrate e/o complesse e che non richiedono sorveglianza ed osservazione medica e/o

**MUCOSITI E ULCERE
INFEZIONI ORO-DENTALI
OSTEONECROSI DELLE OSSA MASCELLARI**

QUESTO PERCORSO RAPPRESENTA UNA SEMPLIFICAZIONE DELL'ACCESSO ALLE PRESTAZIONI SPECIALISTICHE AMBULATORIALI COME:

- Iter diagnostico: esami ematochimici, iconografia digitale, biopsie incisionali e microbiopsie, esami citologici e microbiologici.
- Esecuzione di almeno 1 esame strumentale:
 - Ortopantomografia
 - TC massiccio-facciale
- Management chirurgico odontoiatrico: avulsioni dentarie e bonifica del cavo orale, sequestrectomie
- Richiesta multiprescrittiva di approfondimento (percorsi assistenziali preferenziali)
- Follow-up
- Certificazione di diagnosi
- Certificazione di prognosi
- Certificazione giustificativa di assenza

Azienda Ospedaliera Universitaria Policlinico "P. Giaccone" l'Ambulatorio di Medicina Orale Responsabile Prof. G.Campisi

EQUIPE
Prof. G. Campisi
Prof. G. Pizzo
Dr. P. Tozzo
IP F. Spalletta

Telefono 091.6552221
Fax 091.6552236
medicinaorale@odonto.unipa.it

Per prenotazioni contattare il CUP
Tel. 800894372 o 0916553333
www.cup.policlinicogiaccione.it

Questo Day Service nasce dall'esperienza clinica e scientifica del progetto PROMaF.

Promotore del progetto PROMaF :



Patrocinio



REGIONE SICILIA

Via del Vespro 129, 90127 Palermo

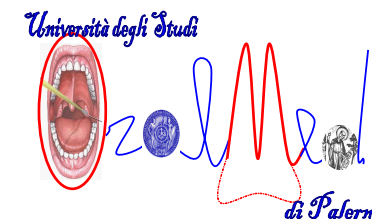
azienda ospedaliera universitaria policlinico paolo giaccone di palermo



DAY SERVICE AMBULATORIALE

MEDICINA ORALE PER PAZIENTI ONCOLOGICI

Una filiera di procedure
mediche integrate
per raggiungere l'eccellenza sanitaria.



MUCOSITI E ULCERE



Danno delle mucose di rivestimento del tratto gastro-intestinale e delle vie aeree superiori.

SEGNI e SINTOMI

- Eritema
- Ulcera
- Dolore
- Disgeusia
- Disfagia

Può compromettere lo stato nutrizionale del soggetto.

INFEZIONI ORO-DENTALI



Il danno diretto e indiretto da parte dei farmaci o della radioterapia porta ad un aumento del rischio di infezioni.

Infezioni BATTERICHE

- colpiscono più frequentemente le gengive e i denti
- possono causare febbre e batteriemie sistemiche

Infezioni MICOTICHE

- principalmente da *Candida Albicans*
- colpiscono il 40% dei casi di mucosite
- nel 70% dei casi viene coinvolta la lingua

Infezioni VIRALI

- primarie o secondarie da *Herpes Simplex Virus (HSV)*
- ricorrenti da *Varicella-Zoster Virus (VZV)* e da *Citomegalovirus (CMV)*

OSTEONECROSI DELLE OSSA MASCELLARI



Reazione avversa farmaco-correlata, caratterizzata dalla progressiva distruzione e necrosi delle ossa mascellari di soggetti esposti al trattamento con farmaci antineoplastici, antiassorbitivi (e.g. denosumab) e/o antiangiogenetici (e.g. aminobisfosfonati), in assenza di precedente trattamento radiante.

SEGNI E SINTOMI

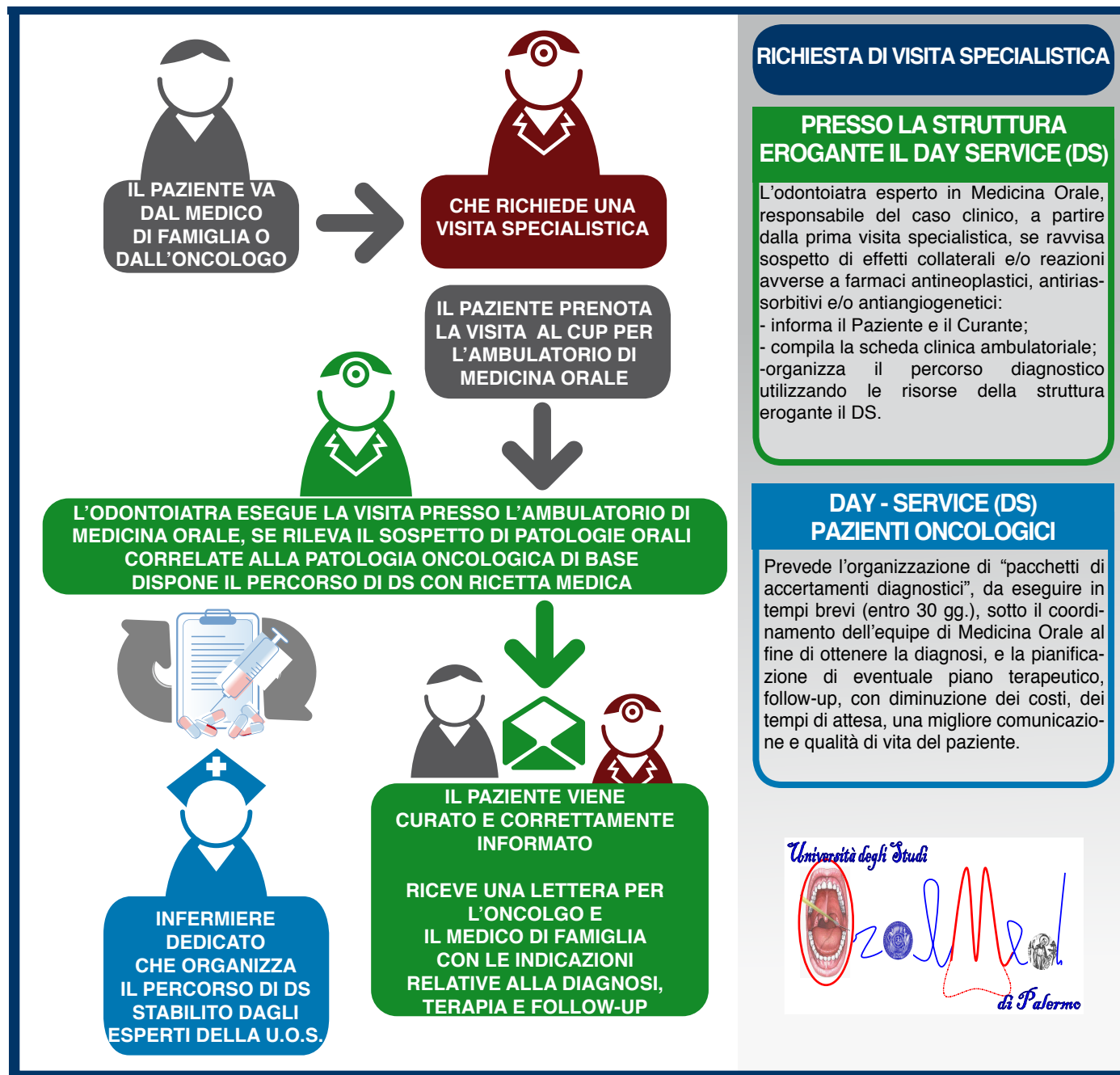
- Esposizione cronica di osso necrotico
- Dolore
- Alitosi
- Ascesso Odontogeno
- Asimmetria Mandibolare
- Fistola mucosa e/o extraorale
- Mobilità dentale a rapida insorgenza
- Sequestro spontaneo di frammenti ossei
- Tumefazione dei tessuti molli
- Parestesia/disestesia delle labbra
- Trisma

PERCORSO DAY SERVICE (DS) AMBULATORIALE IN MEDICINA ORALE

per la VALUTAZIONE e per la CURA

dei casi di reazioni avverse ed effetti collaterali legati alle terapie oncologiche

COME FUNZIONA IL SERVIZIO



RICHIESTA DI VISITA SPECIALISTICA

PRESSO LA STRUTTURA EROGANTE IL DAY SERVICE (DS)

L'odontoiatra esperto in Medicina Orale, responsabile del caso clinico, a partire dalla prima visita specialistica, se ravvisa sospetto di effetti collaterali e/o reazioni avverse a farmaci antineoplastici, antiassorbitivi e/o antiangiogenetici:

- informa il Paziente e il Curante;
- compila la scheda clinica ambulatoriale;
- organizza il percorso diagnostico utilizzando le risorse della struttura erogante il DS.

DAY - SERVICE (DS) PAZIENTI ONCOLOGICI

Prevede l'organizzazione di "pacchetti di accertamenti diagnostici", da eseguire in tempi brevi (entro 30 gg.), sotto il coordinamento dell'equipe di Medicina Orale al fine di ottenere la diagnosi, e la pianificazione di eventuale piano terapeutico, follow-up, con diminuzione dei costi, dei tempi di attesa, una migliore comunicazione e qualità di vita del paziente.

