

Il profilo dell'Ingegnere Gestionale di Palermo

Un'analisi dei profili LinkedIn



**Master Degree in Management
Engineering**

Agenda

- I dati
- I tempi di attraversamento
- Formazione post laurea
- Tempo medio per l'accesso al lavoro
- Dinamica lavorativa
- Posizione lavorativa
- Dimensione delle imprese
- Dove lavorano
- Funzioni aziendali
- Le industry
- Le aziende
- Cosa fanno

I Dati

- Profili presenti su LinkedIn: **250**
- Profili esaminati: **178**
- Profili Vecchio Ordinamento (VO): **79**
- Profili Nuovo Ordinamento (NO): **99, circa il 50% dei laureati di NO**
- Anni di copertura VO: **1985-2000**
- Anni di copertura NO: **2000-2007**

I Tempi di attraversamento

	Tempo di attraversamento (Anni)
VO	6,49
NO LT	4,13
NO LS/LM	2,56
NO Totale	6,69

- Sostanzialmente invariato
- Occorre lavorare sulla LT

Formazione post laurea

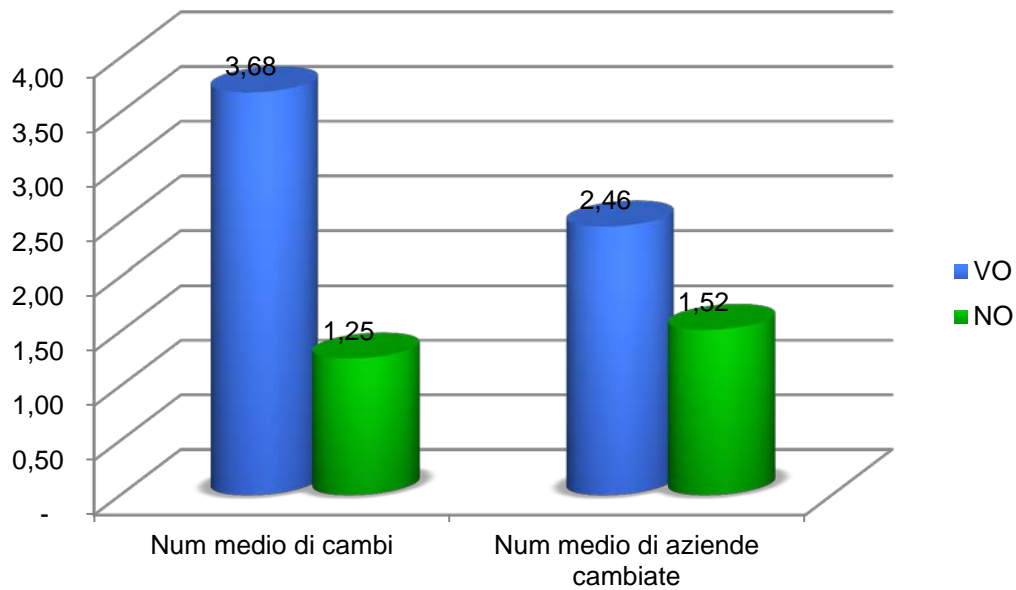
MBA VO	23% (18)
MBA NO	2% (2)
Quando MBA VO	3,56 anni dopo la laurea
Quando MBA NO	2 anni dopo la laurea
Altra formazione post laurea VO	20% (16)
Altra formazione post laurea NO	8% (8)
Ph.D. VO	9% (7)
Ph.D. NO	1% (1)

Tempo medio per il primo lavoro

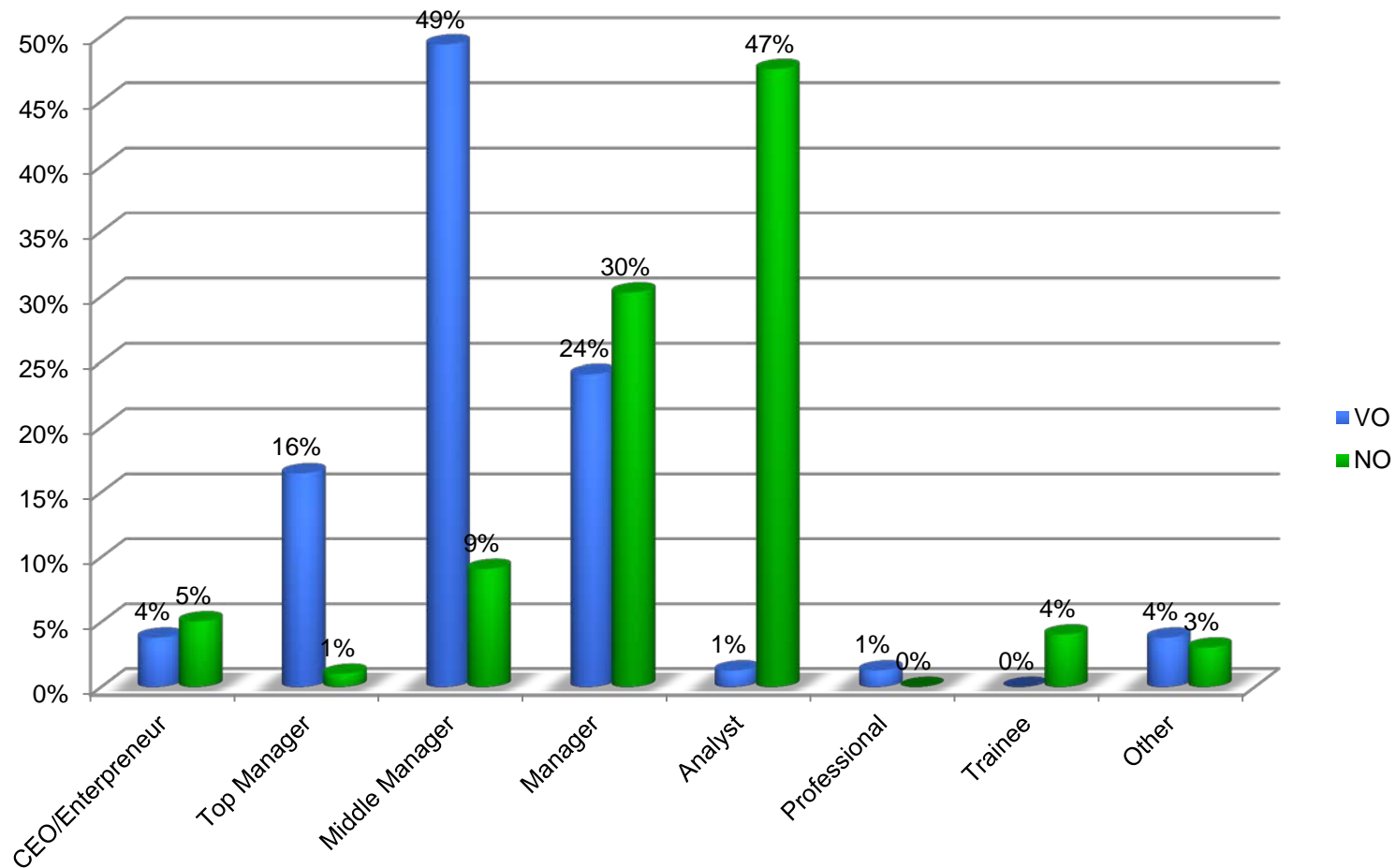
	Anni
Tempo medio VO	1,33
Dev.Std VO	1,58
Tempo medio NO	0,44
Dev.Std	0,57

- VO – influenza del servizio di leva
- NO – **Ottimo dato** (risente ancora poco della crisi degli ultimi anni, ma tiene conto della crisi 2007-09)

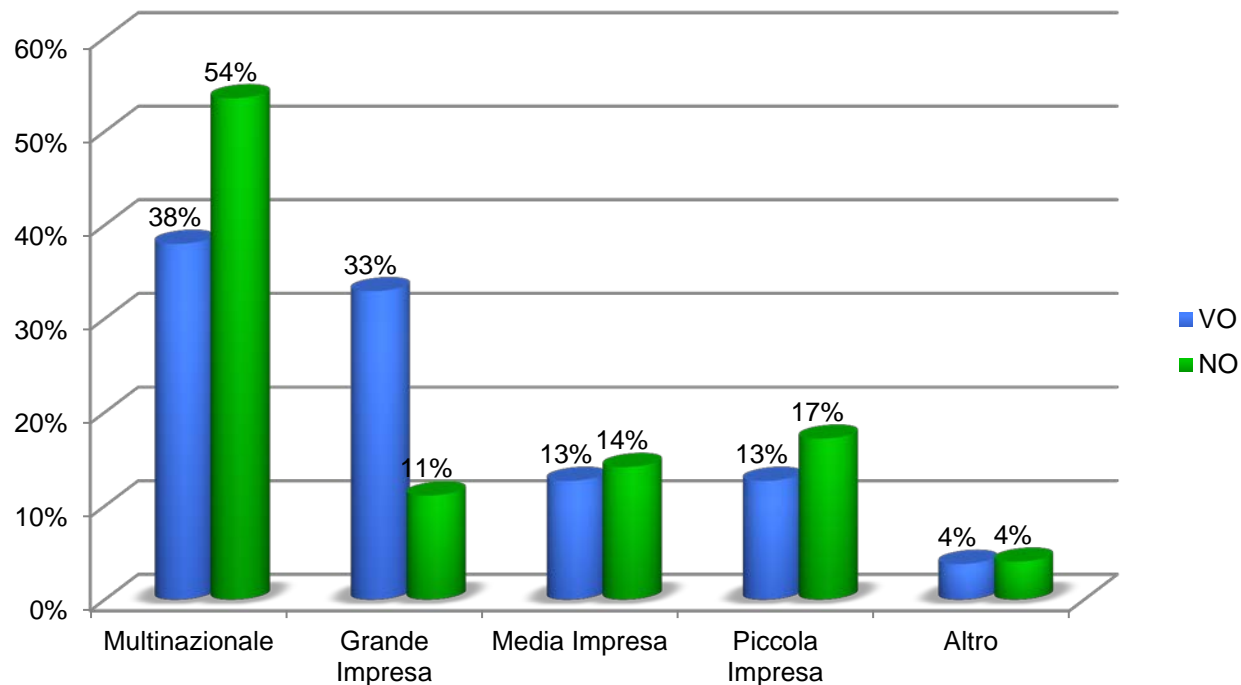
Dinamica lavorativa



Posizione lavorativa

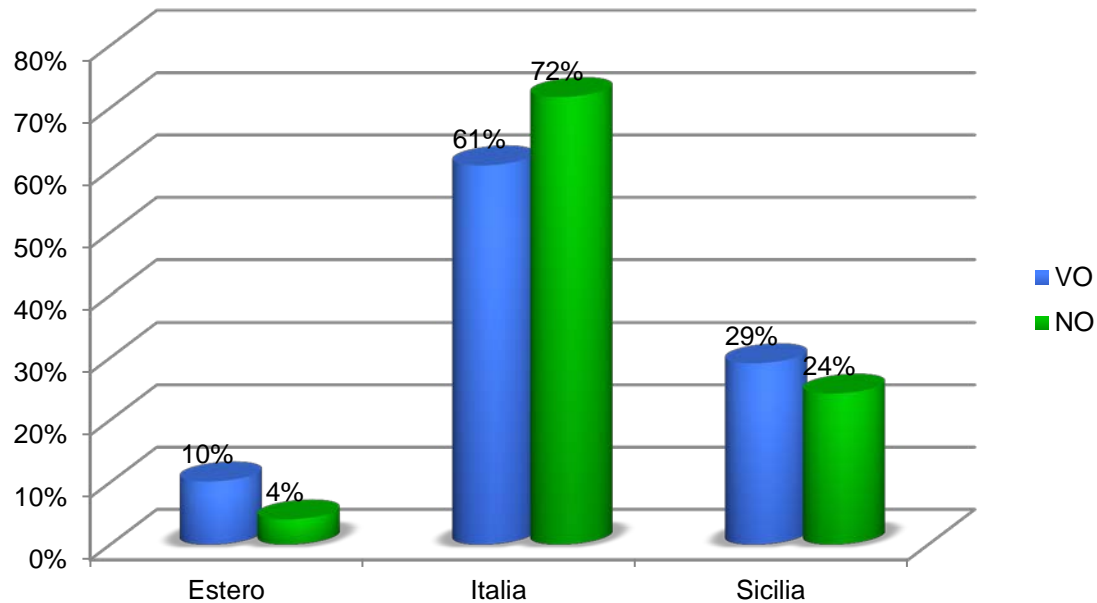


Dimensione delle imprese



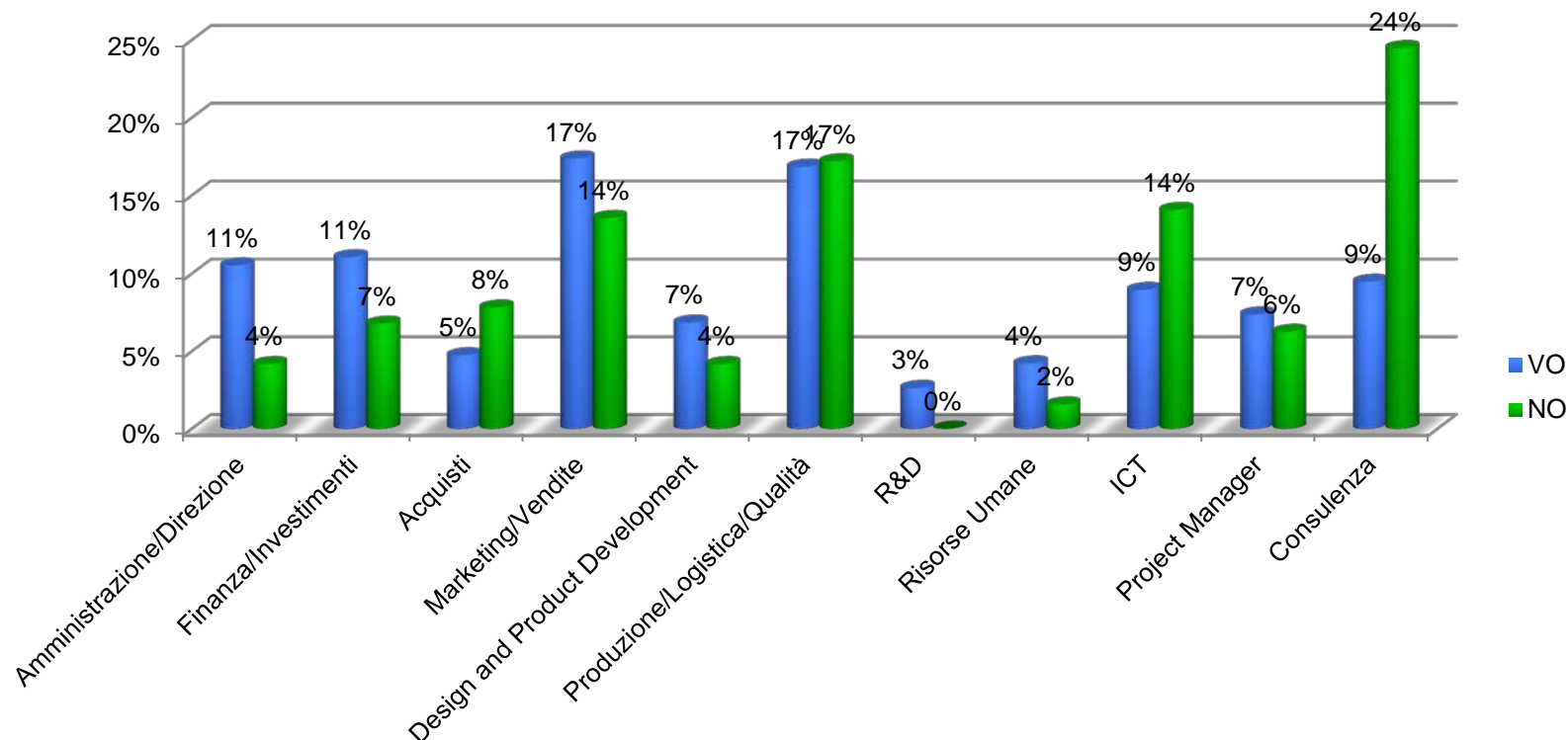
- Spostamento dell'occupazione verso le multinazionali dalle grandi imprese italiane

Dove?



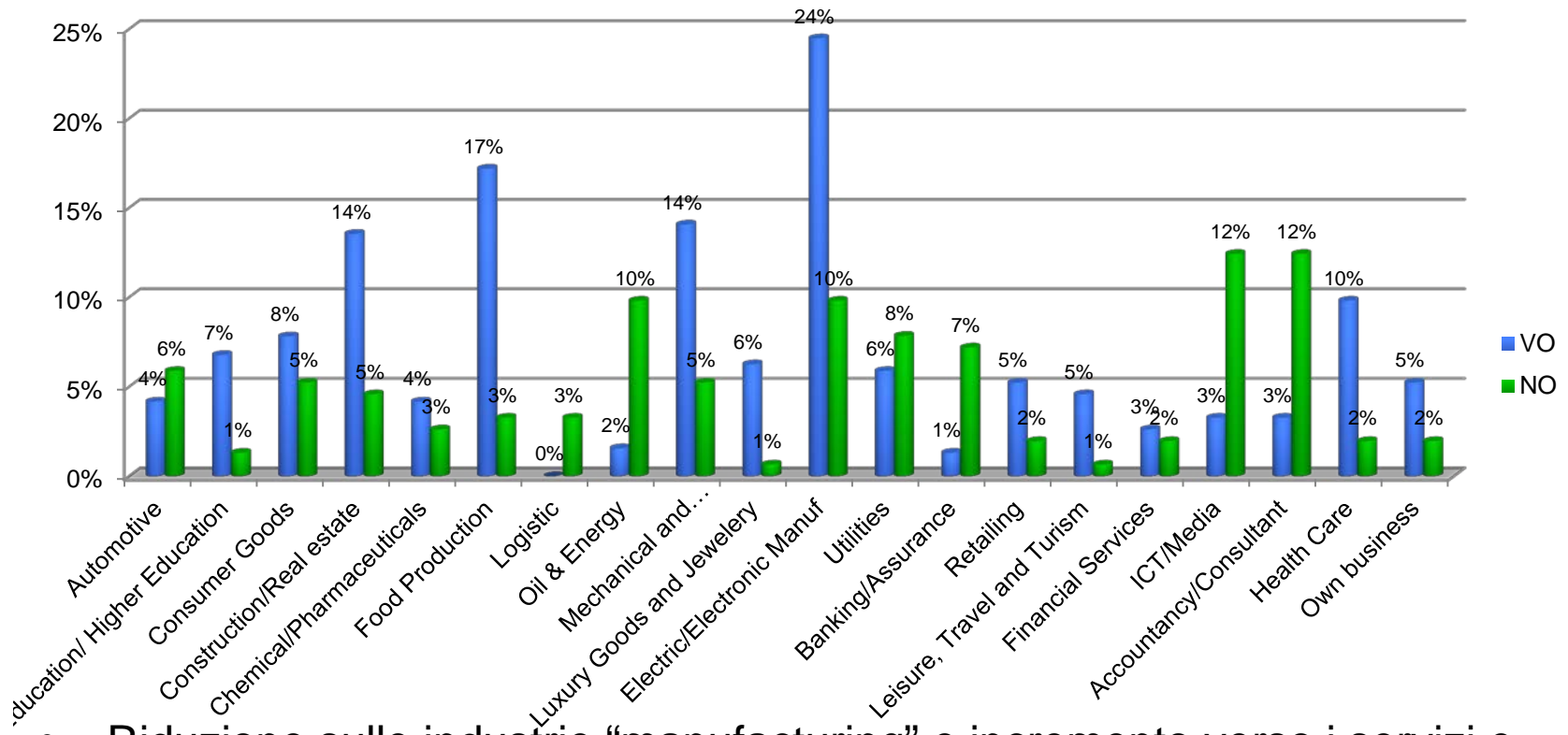
- Differenza su "estero" principalmente dovuta al numero di anni
- In Sicilia lavora circa $\frac{1}{4}$ dei laureati

Funzioni aziendali



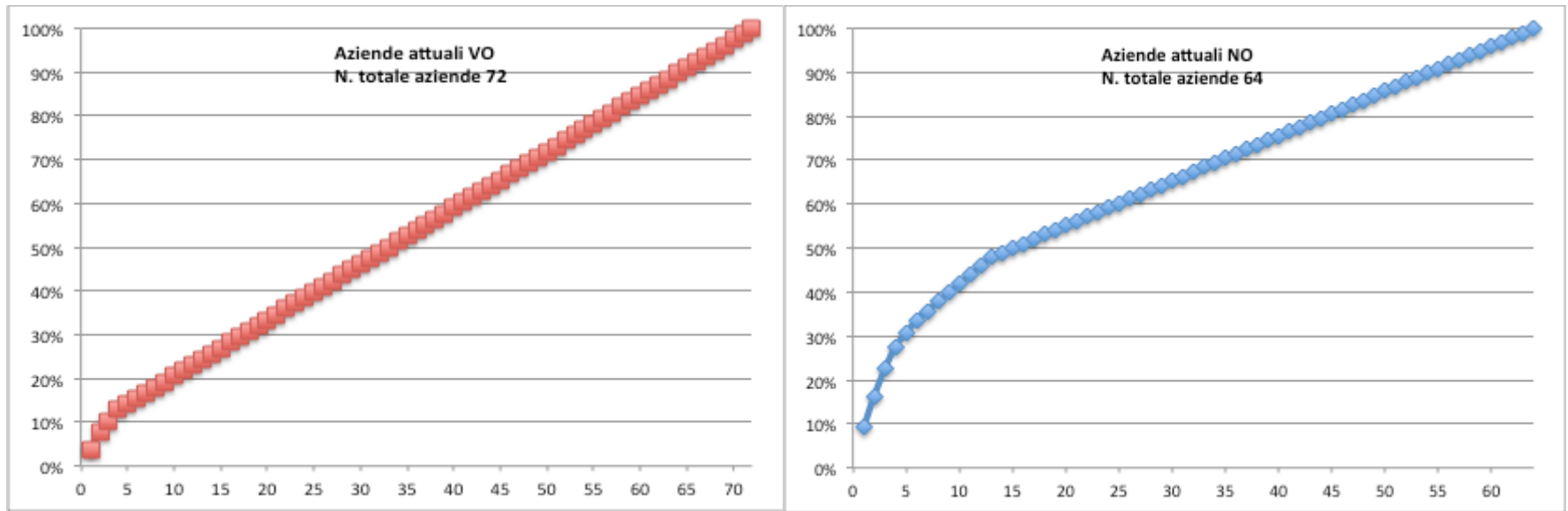
- Consulenza molto più alto in NO. Molti Ing. Gestionali cominciano dalla consulenza
- Si conferma l'estrema flessibilità dell'Ingegnere gestionale

Le industry



- Riduzione sulle industrie “manufacturing” e incremento verso i servizi e consulenza
- Nel complesso si rafforza la versatilità dell’ingegnere gestionale anche a livello di industry

Le aziende attuali (1/2)



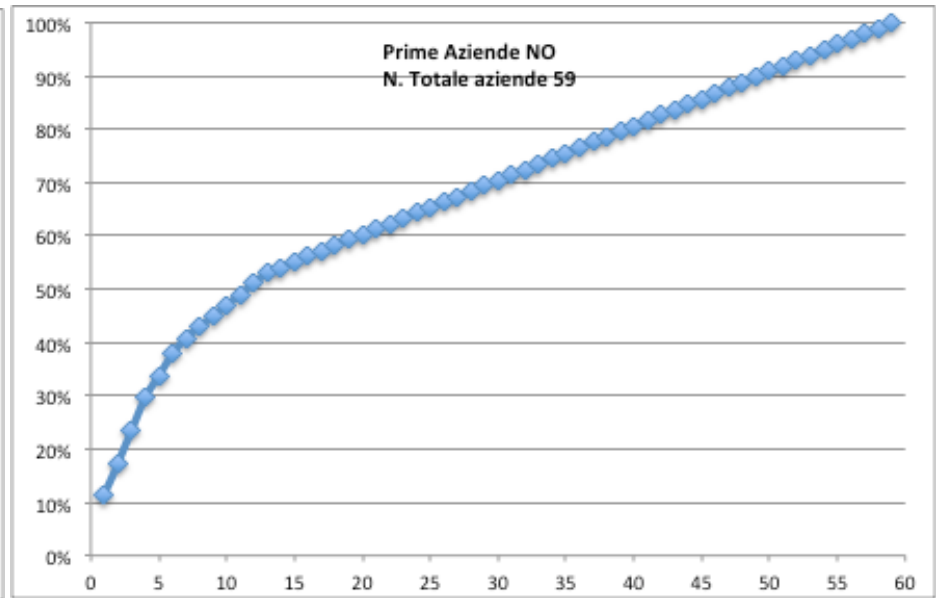
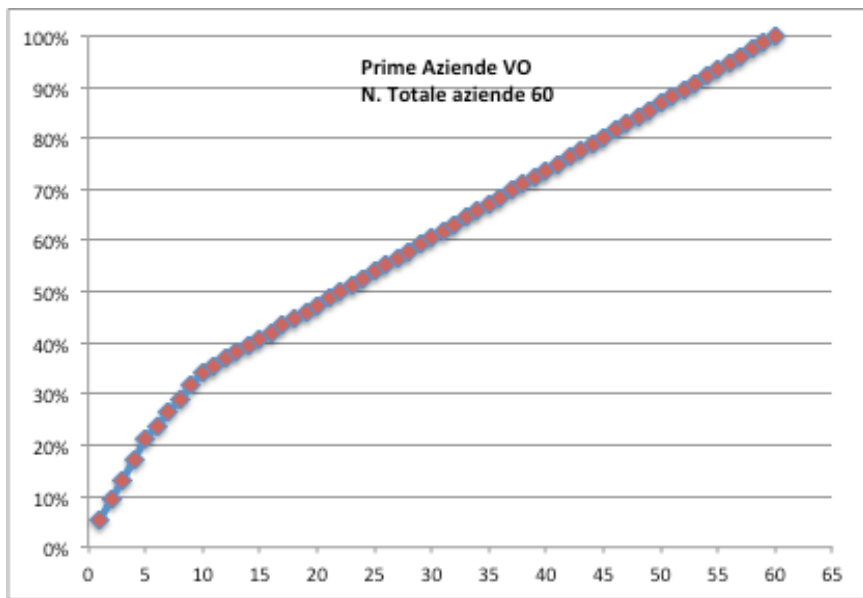
- Si osserva una riduzione complessiva del numero di aziende (da 72 a 64) e una maggiore concentrazione

Le aziende attuali (2/2)

Aziende attuali VO				Aziende attuale NO			
1 ISAB Srl - Lukoil Group	3	4%	4%	1 Accenture	9	9%	9%
2 Vodafone S.p.A.	3	4%	8%	2 Reply	7	7%	16%
3 Fondazione San Raffaele Giglio	2	3%	10%	3 KPMG	6	6%	22%
4 GE Oil & Gas	2	3%	13%	4 Lipari Consulting	5	5%	28%
5 Accenture	1	1%	14%	5 Deloitte	3	3%	31%
6 Atos	1	1%	15%	6 PWC Advisory S.p.A.	3	3%	34%
7 AugustaWestald	1	1%	17%	7 Business Integration Partner	2	2%	36%
8 Autostrade per l'Italia	1	1%	18%	8 Fiat	2	2%	38%
9 Avanade	1	1%	19%	9 Fire S.p.A.	2	2%	40%
10 AXA Assicurazioni	1	1%	21%	10 Iveco SpA	2	2%	42%

- Le prime 10 aziende VO sommano il 21%, mentre le prime 10 del NO sommano il 42%
- Le prime 7 aziende del NO ordinamento sono tutte aziende di consulenza e sommano il 36%

Le aziende di prima occupazione (1/2)



- Non c'è una riduzione del numero di aziende complessive (come nel caso delle aziende attuali)
- Si conferma una maggiore concentrazione nel NO

Le aziende di prima occupazione (2/2)

Prime aziende VO				Prime Aziende NO			
1 Siemens	4	5%	5%	1 Accenture	11	11%	11%
2 Accenture	3	4%	9%	2 KPMG	6	6%	17%
Engineering Ingegneria				3 Lipari Consulting	6	6%	23%
3 Informatica	3	4%	13%	4 Reply	6	6%	30%
4 Fiat Auto	3	4%	17%	5 Fiat Auto	4	4%	34%
5 Procter & Gamble	3	4%	21%	6 Nestlè	4	4%	38%
6 Adile	2	3%	24%	7 Procter & Gamble	3	3%	41%
7 Erg S.p.A.	2	3%	26%	8 Everis S.p.A.	2	2%	43%
8 Ernst & Young	2	3%	29%	Fondazione San			
9 GE Oil & Gas	2	3%	32%	9 Raffaele Giglio	2	2%	45%
10 Italfir	2	3%	34%	10 Iveco SpA	2	2%	47%

- Si conferma la maggiore concentrazione delle prime 10 aziende del NO che sommano il 47% contro il 34% del VO
- Le prime 4 aziende NO sono di consulenza, ma le altre sono industriali e una sanità.

Cosa fanno? (1/2)

Cosa fanno? VO			
Consultant	11	14%	14%
Sales and Commercial Manager	9	12%	26%
CEO/Entrepreneur	5	6%	32%
HR Manager	5	6%	39%
Account manager	3	4%	43%
Strategy and business development	3	4%	47%
ICT Business Analyst	3	4%	51%
Procurement Manager	3	4%	55%
Project Manager	3	4%	58%
Administration Manager	2	3%	61%
Agency manager	2	3%	64%
Board of Director	2	3%	66%
CRM and Marketing specialist	2	3%	69%
Financial Controller and budgeting	2	3%	71%
Product Manager	2	3%	74%
Production Manager	2	3%	77%
Supply Chain Manager	2	3%	79%
Area manager	1	1%	81%
Distribution channels manager	1	1%	82%
Investment risk manager	1	1%	83%
Libero professionista	1	1%	84%
M&A Manager	1	1%	86%
Maintenance manager	1	1%	87%
Manufacturing Executive Assistance	1	1%	88%
Material manager	1	1%	90%
n.a.	1	1%	91%
Plant Manager	1	1%	92%
Process improvement	1	1%	94%
QMS Manager	1	1%	95%
Security Engineer	1	1%	96%
Service Manager	1	1%	97%
Technology transfer manager	1	1%	99%
Vice CEO	1	1%	100%
	77	100%	

Cosa fanno? NO			
Consultant	42	42%	42%
Strategy and business development	7	7%	49%
Supply Chain Manager	6	6%	56%
CEO/Entrepreneur	5	5%	61%
Project Manager	4	4%	65%
Procurement manager	3	3%	68%
Production Manager	3	3%	71%
Sales and commercial manager	3	3%	74%
Account manager	2	2%	76%
Administration	2	2%	78%
Financial Controller and budgeting	2	2%	80%
Process engineer	2	2%	82%
Product manager	2	2%	84%
Quality manager	2	2%	86%
Student	2	2%	88%
Asset Manager	1	1%	89%
CdA Assistant	1	1%	90%
ICT Business analyst	1	1%	91%
Libero professionista	1	1%	92%
Material Planner	1	1%	93%
Planning and material manager	1	1%	94%
Plant Engineer	1	1%	95%
SAP Consultant	1	1%	96%
Sponsorship Coordinator	1	1%	97%
Subcontractor manager	1	1%	98%
System integrator	1	1%	99%
Transport engineer	1	1%	100%
	99	100%	

Cosa fanno? (2/2)

- Si conferma in entrambi i casi la “consulenza” come prima attività, sebbene con una maggiore concentrazione sul NO (42% rispetto a 11%).
- Tra le prime 10 attività si confermano in entrambi i casi: **strategy and business developer**, **account manager**, **sales and commercial manager**, **project manager**, **procurement manager**, **CEO/Entrepreneur**;
- In NO tra le prime 10 attività ci sono **supply chain manager** e **production manager**;
- In VO tra le prime 10 attività ci sono **ICT business analyst** e **HR manager**.

Analisi delle keywords (1/2)

Dati VO	N	%	Cum
Business Development	19	6%	6%
Project Management	16	5%	11%
Sales management	16	5%	16%
Business Strategy	15	5%	21%
Business Analysis	12	4%	25%
Business Process Management	12	4%	29%
Marketing Strategy	12	4%	33%
CRM	11	4%	36%
Supply chain management	11	4%	40%
Alliances, M&A, Outsourcing	10	3%	43%
HR management	10	3%	46%
Change Management	9	3%	49%
Quality Management	9	3%	52%
Financial planning and controlling	8	3%	54%
Negotiation and Contract Management	8	3%	57%
Organisation design & development	8	3%	59%
Production management	7	2%	62%
Procurement e purchasing management (compreso e-procurement)	6	2%	64%
Product Development	6	2%	65%
Budgeting	5	2%	67%
Demand management	5	2%	69%
ICT analysis and management	5	2%	70%
Account management	4	1%	72%
Cash flow management	4	1%	73%
Management consulting	4	1%	74%
Process engineering	4	1%	75%

Dati NO	N	%	Cum
Business Process Management	26	9%	9%
Business Analysis	23	8%	16%
Management consulting	23	8%	24%
Supply chain management	22	7%	31%
Business Strategy	18	6%	37%
Project Management	16	5%	43%
Quality Management	12	4%	47%
CRM	11	4%	51%
Business Development	9	3%	54%
Procurement e purchasing management (compreso e-procurement)	9	3%	57%
Sales management	9	3%	60%
Alliances, M&A, Outsourcing	8	3%	62%
Financial planning and controlling	8	3%	65%
Retail management	8	3%	68%
Marketing Strategy	7	2%	70%
Cost analysis and control	6	2%	72%
Organisation design & development	6	2%	74%
SAP&ERP	6	2%	76%
Change Management	5	2%	78%
Health care management	5	2%	79%
Negotiation and Contract Management	5	2%	81%
Brand and product management	4	1%	82%
Business intelligence	4	1%	84%
Demand management	4	1%	85%
Product Development	4	1%	86%
Production management	4	1%	88%

Analisi delle keywords (2/2)

Dati NO	N	%	Cum	InnProdPro														
				MetStat	BPM	Mktg	GestInn	Fin	PM	QualServ	SCM	OI&S	c	ProgProd	STIR	Imp+Sic	SIP	EcoPub
Business Process Management	26	9%	9%		Si													
Business Analysis	23	8%	16%			Si						Si						
Management consulting	23	8%	24%		Si	Si	Si					Si	Si			Si		
Supply chain management	22	7%	31%									Si	Si					
Business Strategy	18	6%	37%						Si									
Project Management	16	5%	43%							Si								
Quality Management	12	4%	47%								Si					Si		
CRM	11	4%	51%			Si		Si				Si						
Business Development	9	3%	54%			Si						Si	Si			Si	Si	
Procurement e purchasing management (compreso e-procurement)	9	3%	57%									Si				Si		
Sales management	9	3%	60%			Si												
Alliances, M&A, Outsourcing	8	3%	62%													Si		
Financial planning and controlling	8	3%	65%					Si										
Retail management	8	3%	68%			Si										Si		
Marketing Strategy	7	2%	70%			Si												
Cost analysis and control	6	2%	72%					Si										
Organisation design & development	6	2%	74%			?												
SAP&ERP	6	2%	76%															
Change Management	5	2%	78%			Si												
Health care management	5	2%	79%															
Negotiation and Contract Management	5	2%	81%				Si				Si	Si				Si		
Brand and product management	4	1%	82%			Si												
Business intelligence	4	1%	84%															
Demand management	4	1%	85%								Si							
Product Development	4	1%	86%			Si							Si					
Production management	4	1%	88%								Si		Si		Si			