



dj dipartimento
di ingegneria
unipa

WELCOME DAY A.A. 2022-23
AULA MAGNA – EDIFICIO 7 VIALE DELLE SCIENZE
17 OTTOBRE 2022



**Università
degli Studi
di Palermo**

WELCOME DAY A.A. 2022-23

AULA MAGNA – ED. 7
VIALE DELLE SCIENZE

17 OTTOBRE 2022

PROGRAMMA:

Benvenuto alle matricole

Prof. Antonino Valenza, Direttore del
Dipartimento di Ingegneria

Il Dipartimento di Ingegneria e i suoi Servizi

Prof. Erica Mazzola, Delegata all'Orientamento

Studiare Diversamente

Prof. Salvatore Benfratello, Delegato alle
Disabilità

Valutazione della qualità della didattica

Prof. Giada La Scalia, Delegata alla Didattica

La CPDS e la compilazione delle schede RIDO

Prof. Marco La Cascia, Presidente della
Commissione Paritetica Docenti Studenti (CPDS)

Gli interventi saranno programmati in tre turni
per il I Anno dei Corsi di studio di Ingegneria
secondo il seguente scheduling:

Ore 9,15-10,15

Corsi di studio in Ingegneria dell'Innovazione per le Imprese
Digitali; Ingegneria Gestionale; Ingegneria Meccanica.

Sospensione lezioni: 9,00-11,00

Ore 10,30-11,15

Corsi di studio in Ingegneria Informatica; Ingegneria
Biomedica; Ingegneria Chimica e Biochimica.

Sospensione lezioni: 10,00-12,00

Ore 11,30-12,15

Corsi di studio in Ingegneria Elettronica; Ingegneria
Cibernetica; Ingegneria dell'Energia e delle Fonti Rinnovabili;
Ingegneria Elettrica per l'e-mobility; Ingegneria Civile;
Ingegneria Ambientale; Ingegneria Edile, Innovazione e
recupero.

Sospensione lezioni: 11,00-13,00





IL DIPARTIMENTO DI INGEGNERIA E I SUOI SERVIZI

ERICA MAZZOLA

DELEGATO ALL'ORIENTAMENTO DIPARTIMENTO DI INGEGNERIA

erica.mazzola@unipa.it

- ORGANIZZAZIONE
- DOVE TROVO LE INFORMAZIONI?
 - Sito web Dipartimento di Ingegneria
 - Sito web Corso di Laurea
 - Portale Studenti
- SERVIZI DI SUPPORTO AGLI STUDENTI
 - Aule, Biblioteche e Laboratori
 - Tutoraggio
 - Internazionalizzazione

AGENDA

ORGANIZZAZIONE



Università
degli Studi
di Palermo



16 Dipartimenti

CdL
**Ingegneria
Biomedica**

CdL
**Ingegneria
Chimica**

CdL
**Ingegneria
Meccanica**

CdL
**Ingegneria
Gestionale**

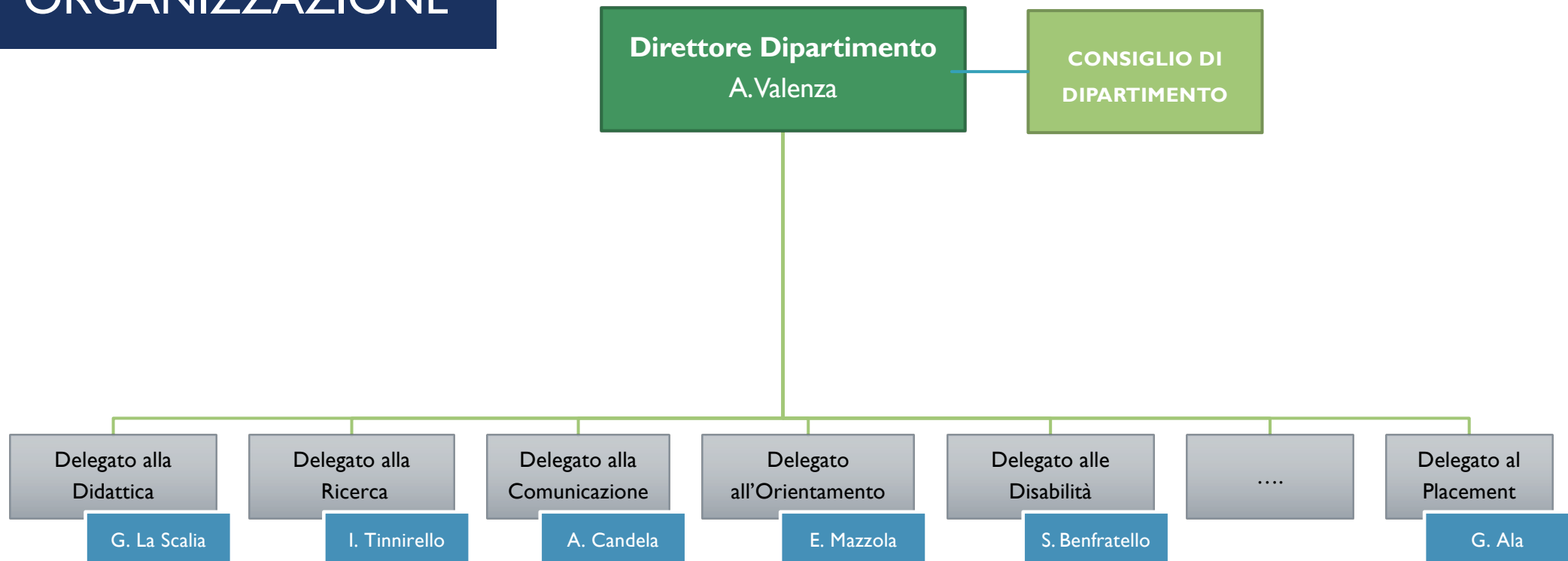
CdL
**Ingegneria
Informatica**

15 CdL Triennale

15 CdL Magistrale



ORGANIZZAZIONE



ORGANIZZAZIONE

**Coordinatore
del CICS**

Vicario

Segretario

**Segreteria Studenti
del CCCS**

Commissione
Paritetica Docenti
Studenti
CPDS

Commissione
Assicurazione della
Qualità
AQ

**Docenti
titolari dei corsi**

**Rappresentanti
degli Studenti**

**Delegato
all'Internazionalizzazione**

**Delegato
all'orientamento**

**Delegato alla
Qualità**

**Delegato
Stage e
Tirocini**

**Delegato
Esami di
Laurea**

ORGANIZZAZIONE

**Coordinatore
del CICS**

Vicario

Segretario

**Segreteria Studenti
del CCCS**

Commissione
Paritetica Docenti
Studenti
CPDS

Commissione
Assicurazione della
Qualità
AQ

**Docenti
titolari dei corsi**

**Rappresentanti
degli Studenti**

**Delegato
all'Internazionalizzazione**

**Delegato
all'orientamento**

**Delegato alla
Qualità**

**Delegato
Stage e
Tirocini**

**Delegato
Esami di
Laurea**

ORGANIZZAZIONE

**Coordinatore
del CICS**

Vicario

Segretario

**Segreteria Studenti
del CCCS**

Commissione
Paritetica Docenti
Studenti
CPDS

Commissione
Assicurazione della
Qualità
AQ

**Docenti
titolari dei corsi**

**Rappresentanti
degli Studenti**

**Delegato
all'Internazionalizzazione**

**Delegato
all'orientamento**

**Delegato alla
Qualità**

**Delegato
Stage e
Tirocini**

**Delegato
Esami di
Laurea**

ORGANIZZAZIONE

GLI STUDENTI SONO IN TUTTI GLI ORGANI COLLEGIALI

Cerchiamo di trovare insieme a voi, tramite le rappresentanze studentesche, soluzioni a tutti i possibili problemi:

- negli **Organi di Ateneo** (Consiglio di Amministrazione, Senato Accademico, Nucleo di Valutazione).
- negli **Organi di Dipartimento** (Consiglio di Dipartimento, Senato Accademico).
- negli **Organi del Corso di Laurea** (Consiglio di Corso di Laurea, Commissione Paritetica Docenti Studenti CPDS, Commissione Assicurazione della Qualità AQ)

CONSIGLIO DI
AMMINISTRAZIONE

SENATO
ACCADEMICO

NUCLEO DI
VALUTAZIONE

PRESIDIO PER LA
QUALITÀ

CONSIGLI DI
DIPARTIMENTO

CONSIGLI DI CORSO
DI STUDIO

COMMISSIONI
PARITETICHE
studenti/docenti

- ORGANIZZAZIONE
- DOVE TROVO LE INFORMAZIONI?
 - Sito web Dipartimento di Ingegneria
 - Sito web Corso di Laurea
 - Portale Studenti
- SERVIZI DI SUPPORTO AGLI STUDENTI
 - Aule, Biblioteche e Laboratori
 - Tutoraggio
 - Internazionalizzazione

AGENDA

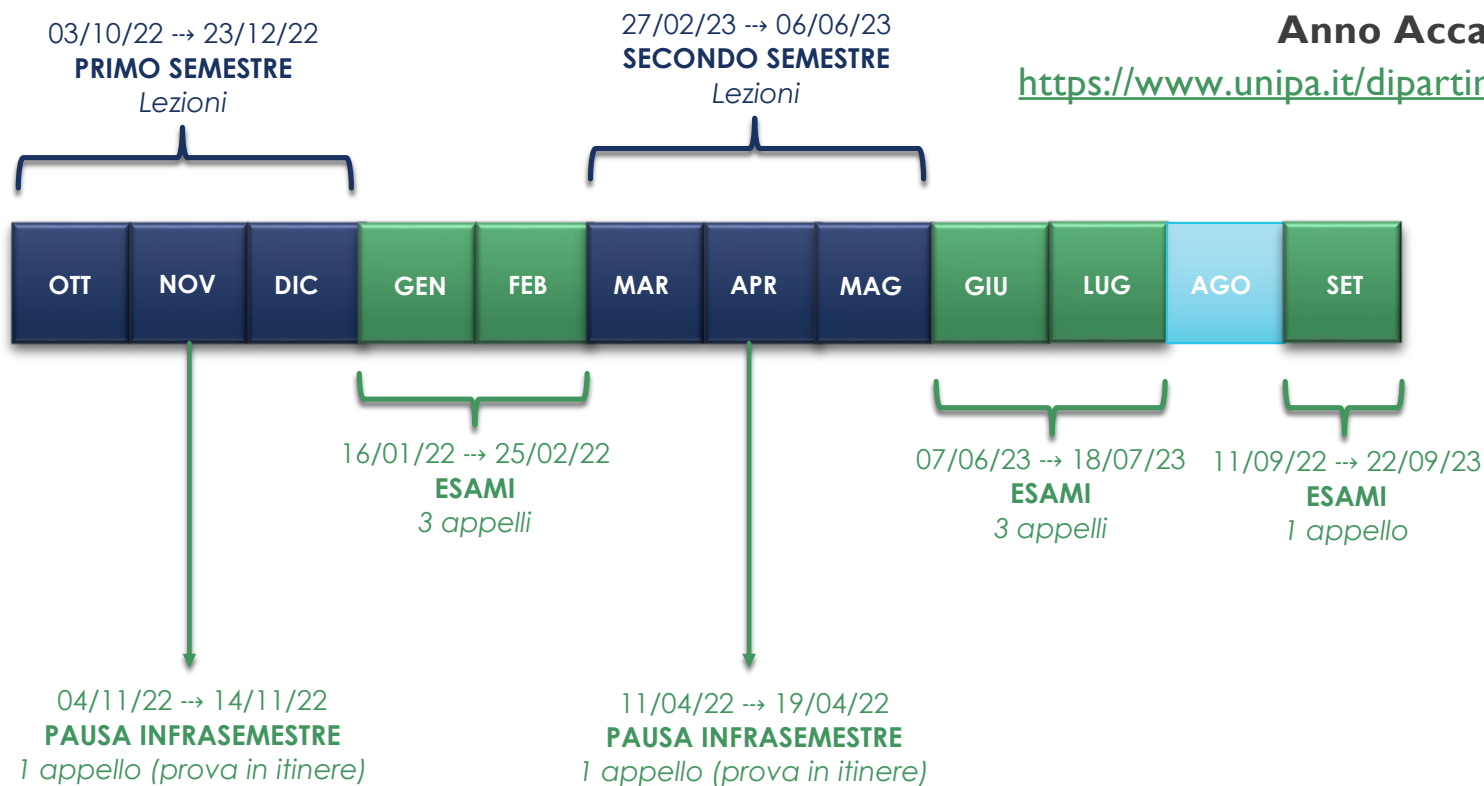
DOVE TROVO LE INFORMAZIONI?

- Il sito web del Dipartimento di Ingegneria
 - Sito Unipa => Dipartimenti => Ingegneria



<https://www.unipa.it/dipartimenti/ingegneria>

CALENDARIO DIDATTICO



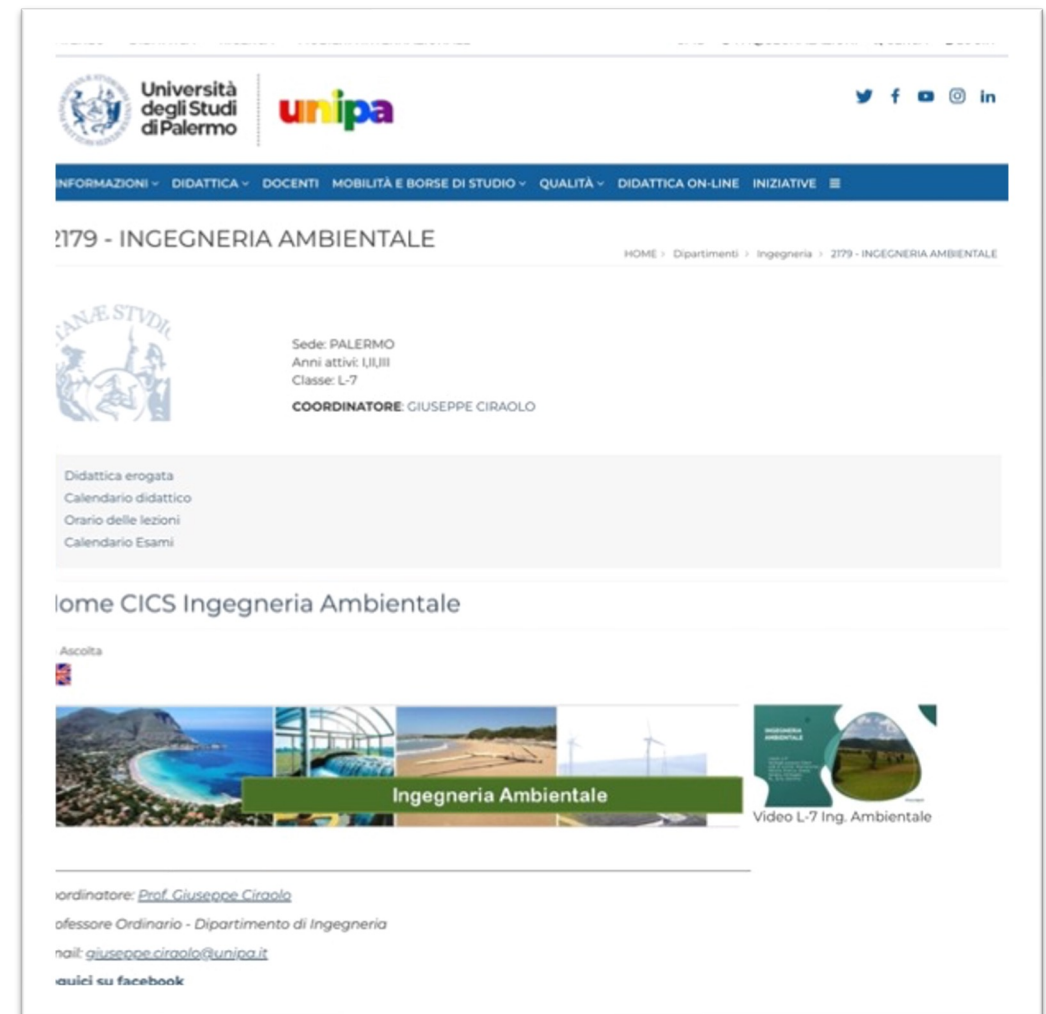
DOVE TROVO LE INFORMAZIONI?

■ Il sito web del Corso di Laurea

- Sito Dipartimento Ingegneria => Didattica => Laurea Triennale => Ingegneria Ambientale

■ Principali informazioni:

- calendario delle lezioni ed esami;
- piano di studio e schede di trasparenza;
- riferimenti dei docenti;
- stage e tirocini curriculari;
- offerta mobilità internazionale;
- news e iniziative;



<https://www.unipa.it/dipartimenti/ingegneria/cds/ingegneriaambientale2179>

SCHEDA DI TRASPARENZA

UNIVERSITÀ DEGLI STUDI DI PALERMO

ENGLISH VERSION AREA RISERVATA

Futuri studenti | Studenti | International students | Docenti | Imprese | Laureati | Personale

CORSI DI STUDIO POST LAUREAM AULE E LABORATORI

Offerta Formativa - Corsi di Studio

HOME > Offerta Formativa - Corsi di Studio

Corso di studi in INGEGNERIA GESTIONALE (Codice 2094)

«Torna a Ricerca per Corso

Dettaglio Corso di Studi

Anno dell'offerta (coorte): 2020/2021

Scuola:
SCUOLA POLITECNICA

Classe:
Ingegneria industriale (L-9)

Totale Cfu: 180

Obiettivi Formativi
Visualizza

Spocchi Occupazionali
Visualizza

Caratteristiche della Prova Finale
Visualizza


Stampa piano di studi WEB

Piano di Studi

Nessun insegnamento propedeutico per questo Piano di Studio

Consulta la legenda

Insegnamenti primo anno	cfu	Per.	Val.	Ambito	ssd
01238 - ANALISI MATEMATICA PAVONE (PA)	12.0	1	V	A	MAT/05
03675 - GEOMETRIA LATTUCA (PC)	6.0	1	V	A	MAT/03
04677 - LINGUA INGLESE	3.0	1	G	E	
06502 - SISTEMI INFORMATIVI AZIENDALI AGATE (PC)	6.0	1	V	C	ING-INF/05
01788 - CHIMICA ALESSI (RU)	9.0	2	V	A	CHIM/07
02605 - DISEGNO ASSISTITO DA CALCOLATORE MANCUSO (PO)	9.0	2	V	B	ING-IND/15
15540 - FISICA I RASO (PO)	9.0	2	V	A	FIS/03

- Sito Corso di Laurea => Didattica => Piano di Studi => Anno di Immatricolazione 22-23
- Offerta Formativa del Corso di Studio
- Seleziono l'insegnamento
- Cliccando l'icona  scarico la scheda di trasparenza relativa all'insegnamento

SCHEDA DI TRASPARENZA



UNIVERSITÀ DEGLI STUDI DI PALERMO

DIPARTIMENTO	Ingegneria
ANNO ACCADEMICO OFFERTA	2020/2021
ANNO ACCADEMICO EROGAZIONE	2020/2021
CORSO DILAUREA	INGEGNERIA GESTIONALE
INSEGNAMENTO	ANALISI MATEMATICA
TIPO DI ATTIVITA'	A
AMBITO	50292-Matematica, informatica e statistica
CODICE INSEGNAMENTO	01238
SETTORI SCIENTIFICO-DISCIPLINARI	MAT/05
DOCENTE RESPONSABILE	PAVONE MARCO Professore Associato Univ. di PALERMO
ALTRI DOCENTI	
CFU	12
NUMERO DI ORE RISERVATE ALLO STUDIO PERSONALE	192
NUMERO DI ORE RISERVATE ALLA DIDATTICA ASSISTITA	108
PROPEDEUTICITA'	
MUTUAZIONI	
ANNO DI CORSO	1
PERIODO DELLE LEZIONI	1° semestre
MODALITA' DI FREQUENZA	Facoltativa
TIPO DI VALUTAZIONE	Voto in trentesimi
ORARIO DI RICEVIMENTO DEGLI STUDENTI	PAVONE MARCO Giovedì 15:00 17:00 Microsoft Teams "Corso di Analisi Matematica - Prof. Marco Pavone"

DOCENTE: Prof. MARCO PAVONE

PREREQUISITI	Programma comune di matematica della scuola secondaria italiana di secondo grado. Aritmetica ed algebra. Proprietà e operazioni sui numeri interi, razionali, reali.
--------------	---

RISULTATI DI APPRENDIMENTO ATTESI	Equazioni e disequazioni trigonometriche. Relazioni tra elementi di un triangolo. Conoscenza e capacità di comprensione Lo studente al termine del corso avrà conoscenza degli elementi fondamentali del calcolo differenziale per funzioni di una o più variabili e del calcolo integrale
-----------------------------------	--

VALUTAZIONE DELL'APPRENDIMENTO	discriminamento. Prova scritta. Essa tende ad accertare il possesso delle abilità, capacità e competenze nei diversi argomenti del programma. La valutazione viene concessa in trentesimi.
--------------------------------	---

OBIETTIVI FORMATIVI	Sviluppare una conoscenza dei concetti matematici che supportano le discipline ingegneristiche, quali il calcolo differenziale, il calcolo degli integrali semplici e le equazioni differenziali ordinarie.
ORGANIZZAZIONE DELLA DIDATTICA	Lezioni frontali Esercitazioni in aula
TESTI CONSIGLIATI	• Dispense del corso, disponibili presso il Centro Stampa della ex Facoltà di Economia.

PROGRAMMA

ORE	Lezioni
4	Numeri reali
10	Funzioni reali di una variabile reale
11	Limiti e continuità
8	Calcolo differenziale per funzioni di una variabile
4	Integrali indefiniti
5	Integrali secondo Riemann
5	Equazioni differenziali ordinarie
10	Calcolo differenziale per funzioni di più variabili
ORE	Esercitazioni
1	Numeri reali
9	Funzioni reali di una variabile reale

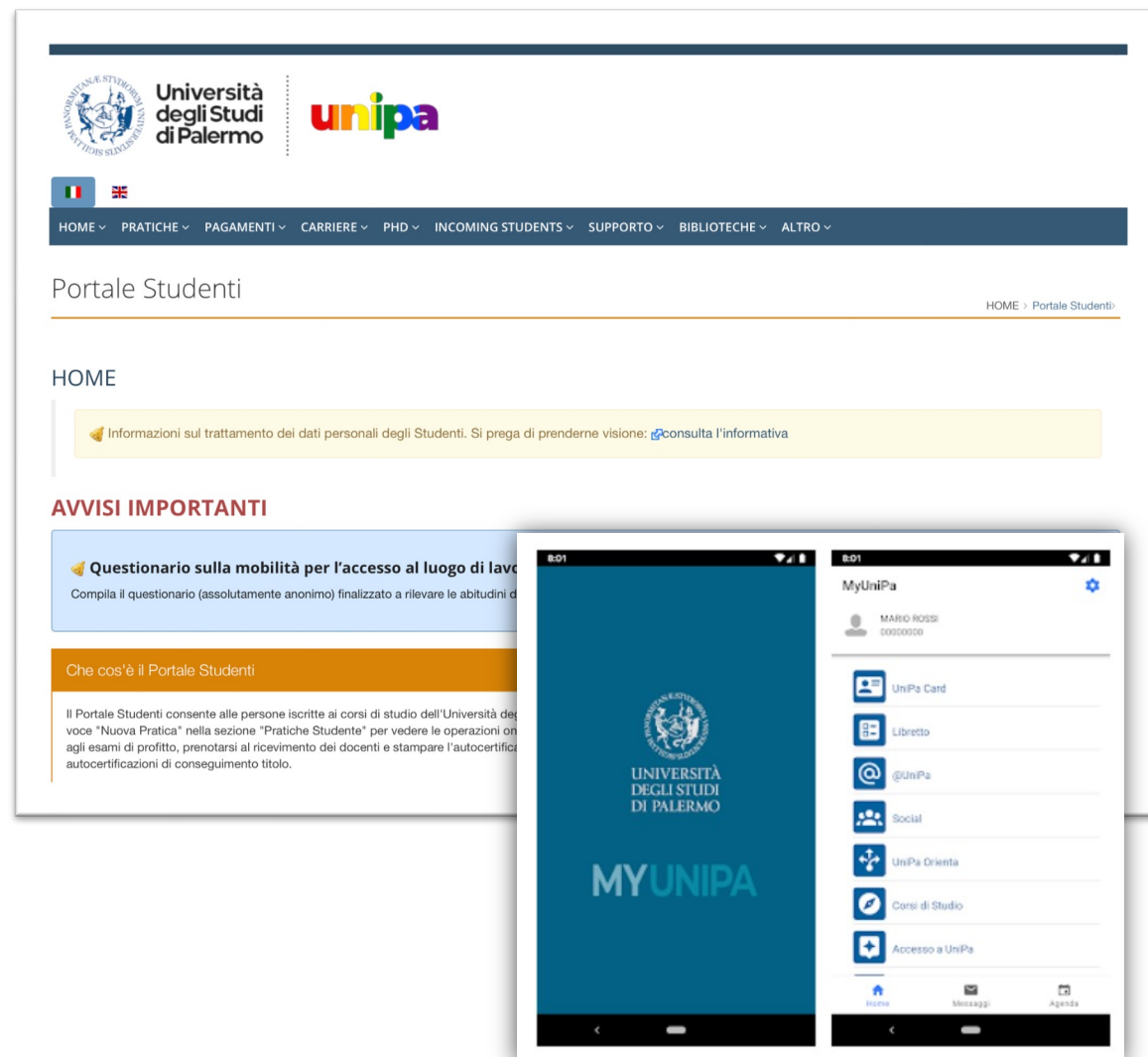
DOVE TROVO LE INFORMAZIONI?

■ Il Portale Studenti e MyUNIPA

- Sito Unipa => Segreterie Studenti => Futuri Studenti => Portale studenti

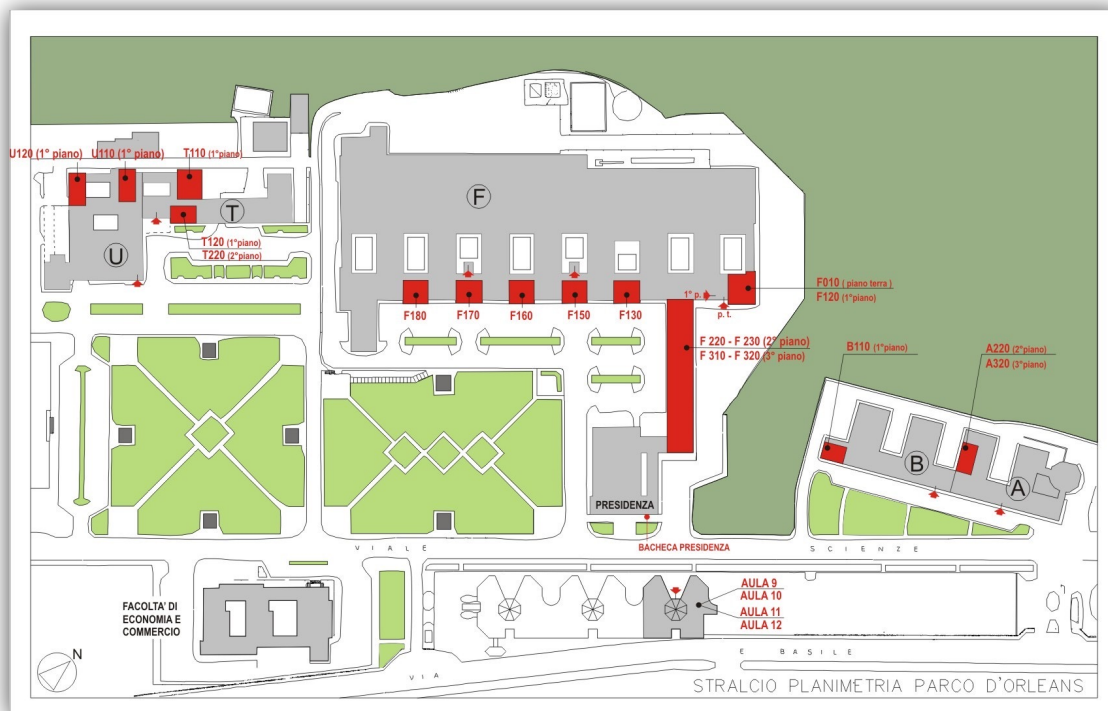
■ Principali servizi:

- immatricolazione e iscrizione ad anni successivi;
- partecipazione ai bandi di mobilità straniera;
- prenotazione agli esami di profitto;
- iscrizione alle lezioni;
- prenotazione al ricevimento;
- compilazione del questionario per la didattica



- ORGANIZZAZIONE
- DOVE TROVO LE INFORMAZIONI?
 - Sito web Dipartimento di Ingegneria
 - Sito web Corso di Laurea
 - Portale Studenti
- SERVIZI DI SUPPORTO AGLI STUDENTI
 - Aule, Biblioteche e Laboratori
 - Tutoraggio
 - Internazionalizzazione




AGENDA



AULE BIBLIOTECHE E LABORATORI



Università degli Studi di Palermo

ITA ENG     

DIPARTIMENTO DIDATTICA RICERCA PERSONALE QUALITÀ TERZA MISSIONE ESITI DEGLI ORGANI COLLEGIALI

Ingegneria

HOME > Dipartimenti > Ingegneria > Biblioteca

Biblioteche

Ascolta

La tabella seguente mostra l'articolazione delle biblioteche del Dipartimento:

Denominazione biblioteca	Denominazione punti di servizio	Sede
Biblioteca di Energia, Ingegneria dell'Informazione e Modelli Matematici	Sede Elettrica	Edificio 9
	Sede Energia	Edificio 9
Biblioteca di Ingegneria	Sede unica	Edificio 7
Biblioteca di Ingegneria Chimica, Gestionale, Informatica, Meccanica	Sede unica	Edificio 6
Biblioteca di Ingegneria Civile, Ambientale, Aerospaziale, dei Materiali	Sede Strutturale, Aerospaziale, Geotecnica	Edificio 8
	Sede Idraulica	Edificio 8

Il Delegato alle Biblioteche è il [Prof. Giovanni Garbo](#)

<https://www.unipa.it/dipartimenti/ingegneria/struttura/biblioteca.html>

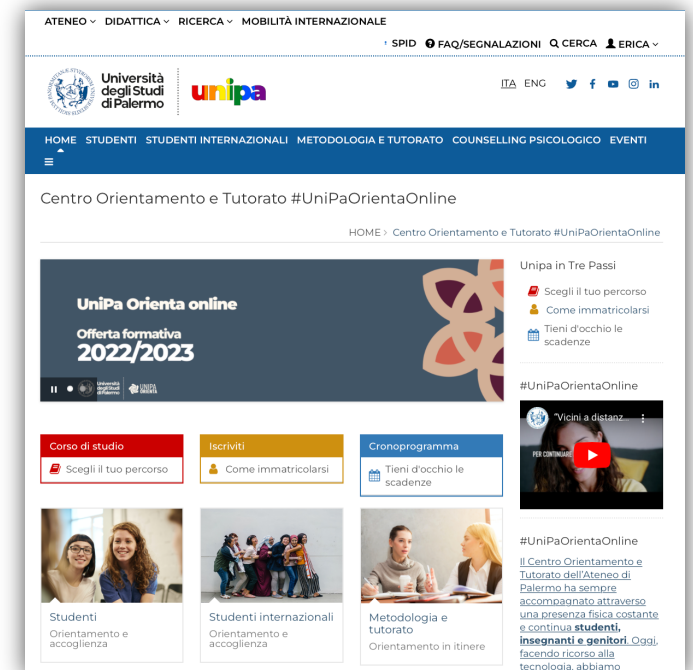
Portale delle Biblioteche di Ateneo

<https://www.unipa.it/biblioteche/frequenta-biblioteca/le-biblioteche/>

AULE BIBLIOTECHE E LABORATORI

TUTORAGGIO

- I **Tutor della Didattica** supportano gli studenti nella loro carriera universitaria, fornendo un aiuto sia dal punto di vista della metodologia di studio sia organizzando attività didattiche-integrative (singole o di gruppo).
- I **Peer Tutor** svolgono attività di accoglienza e tutorato alle matricole.
- Per gli studenti e le studentesse con disabilità e con DSA è presente anche un supporto fornito dai **Tutor dell'apprendimento** che affiancano lo studente nell'organizzazione del percorso universitario e nell'acquisizione di un metodo di studio efficace.

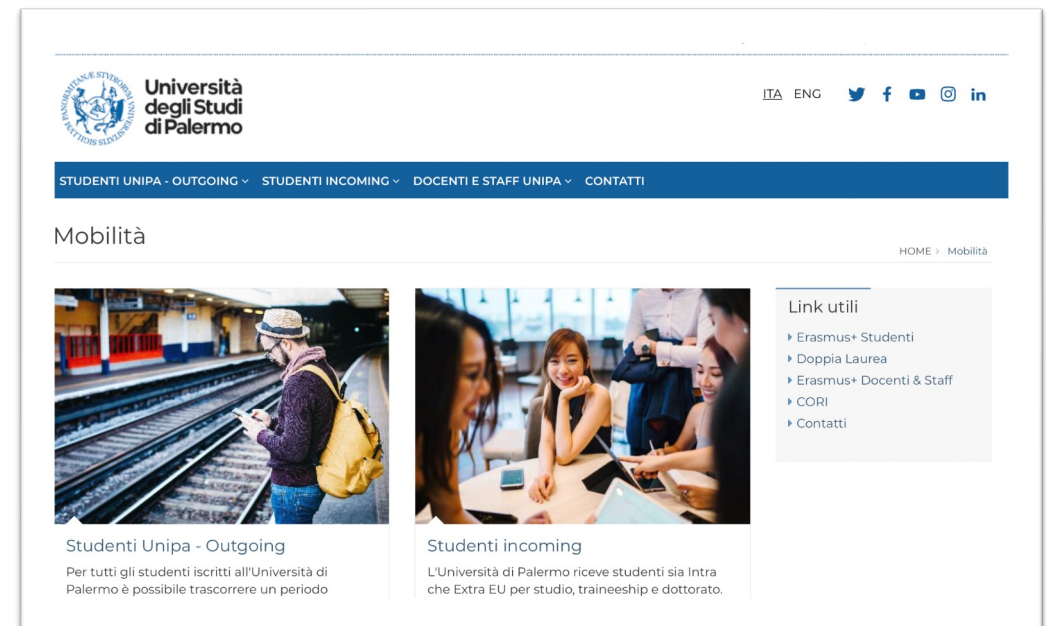


<https://www.unipa.it/strutture/orientamento/>

INTERNAZIONALIZZAZIONE



- **Durata**
 - min 3 - max 12 mesi (con possibilità di svolgere all'estero anche lo stage)
- **Bando**
 - pubblicato solitamente tra marzo e aprile alla pagina del sito UNIPA
- **Preparazione linguistica**
 - Corsi di lingua presso il CLA (Centro Linguistico di Ateneo)
 - Test di lingua presso il CLA due volte l'anno



<https://www.unipa.it/mobilita/>

WELCOME ON BOARD!

PER RICORDARE QUESTI...



«COME I MIGLIORI ANNI DELLA VOSTRA VITA!»



STU ARE VERSAMENTE

SALVATORE BENFRATELLO

DELEGATO PER LE DISABILITÀ - DIPARTIMENTO DI INGEGNERIA

salvatore.benfratello@unipa.it

UNIPA, IL DIPARTIMENTO DI INGEGNERIA E LE DIVERSE ABILITÀ

- UniPa pone particolare attenzione all'inclusione nel senso più esteso della parola.
- Sono attivi tre differenti ruoli istituzionali:
 - Prof.ssa Beatrice Pasciuta (*Prorettore alla Inclusione, Pari opportunità e Politiche di Genere*);
 - Prof.ssa Patrizia Turriziani (*Delegata al supporto delle neurodiversità*);
 - Prof. Daniele La Barbera (*Delegato per la disabilità*).
- E' attiva l'unità operativa «Abilità diverse» (Edificio 9)
 - Responsabile la Dott.ssa Giulia Ingrassia (cud@unipa.it);
 - Organizzazione dei servizi (accompagnamento, tutorato, etc.).
- Il Dipartimento di Ingegneria
 - Ha un proprio delegato per le disabilità;
 - Ogni CdS sta incaricando un proprio delegato per le disabilità;
 - Ha predisposto una relazione per la identificazione e la rimozione delle barriere architettoniche.

WE HAVE A DREAM

- Il Dipartimento per tutti, tutti per il Dipartimento;
- E' fondamentale la collaborazione tra tutti gli attori che realizzano l'Università;
- E' fondamentale importante è il ruolo degli studenti:
 - Nella diffusione delle informazioni;
 - Nei suggerimenti per differenti esigenze;
 - Per la realizzazione delle attività.





VALUTAZIONE DELLA QUALITA' DELLA DIDATTICA

GIADA LA SCALIA

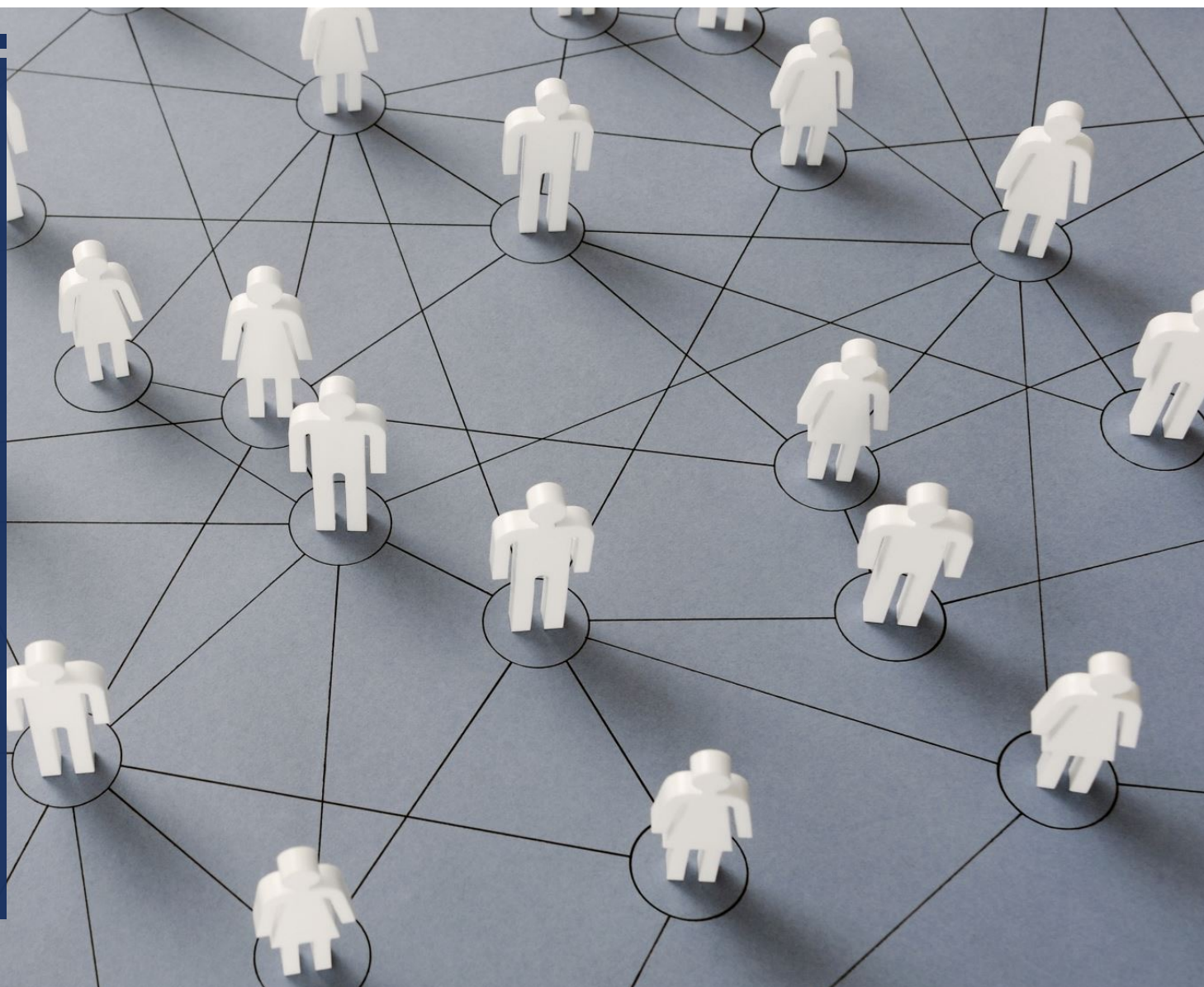
DELEGATO ALLA DIDATTICA DIPARTIMENTO DI INGEGNERIA

giada.lascalvia@unipa.it



Università
degli Studi
di Palermo

L'Università è una
comunità **umana e
scientifica**, che valorizza
le persone e costruisce il
sapere attraverso le
relazioni, il confronto e la
condivisione.



Comprende tutto l'insieme delle attività attraverso cui **l'Università degli Studi di Palermo** attua la politica della qualità e promuove un processo di miglioramento continuo delle **attività formative, di ricerca e di terza missione**, al fine di raggiungere gli obiettivi stabiliti e, quindi, dare fiducia a tutte le parti interessate che i requisiti per la qualità saranno soddisfatti.

IL PROCESSO DI ASSICURAZIONE DELLA QUALITÀ

AZIONI ESTERNE ED INTERNE

L'accreditamento è il procedimento con cui una "parte terza" riconosce formalmente che un'organizzazione possiede la competenza e i mezzi per svolgere i suoi compiti.

E' la garanzia agli utenti che le loro esigenze siano soddisfatte e che i loro diritti fondamentali siano tutelati da un'autorità competente.



LA COMMISSIONE PARITETICA DOCENTI STUDENTI (CPDS)

La Commissione è composta pariteticamente da un docente e uno studente per ciascuno dei Corsi di Studio afferenti al Dipartimento. La Commissione elegge al suo interno un Coordinatore ed un Segretario. Gli studenti nella Commissione sono eletti tra tutti gli studenti iscritti al CdS, non oltre il primo anno fuori corso.



Analizza i questionari relativi
all'opinione degli studenti
sulla qualità e organizzazione
della didattica



Propone azioni per il
miglioramento della qualità e
dell'efficacia delle strutture
didattiche;



Svolge attività divulgativa
delle politiche di qualità
dell'ateneo nei confronti
degli studenti;



Monitora gli indicatori che
misurano il grado di
raggiungimento degli obiettivi
della didattica a livello di
singole strutture.

COMMISSIONE AQ DIPARTIMENTO

- La **Commissione AQ della Didattica Dipartimentale** è l'organismo che si occupa delle attività relative all'Assicurazione della Qualità della Didattica dei Corsi di Studio che afferiscono al Dipartimento.
- La Commissione, nominata dal Consiglio di Dipartimento, è composta dal Delegato del Dipartimento per la Didattica, che svolgerà il ruolo di Coordinatore della Commissione, dai Coordinatori dei Corsi di Studio afferenti al Dipartimento, da una unità di personale tecnico-amministrativo scelto dal CdD su proposta del Direttore tra coloro che prestano il loro servizio a supporto delle attività di formazione, **da almeno uno studente scelto dai rappresentanti degli studenti in CdD**.
- La Commissione supporta il Direttore nelle attività di programmazione dell'offerta didattica e di coordinamento dell'attività didattica formulando proposte al Consiglio di Dipartimento.

LA QUALITÀ NEI CDS

Ogni Corso di Studio ha una Scheda SUA-CdS: è il documento che raccoglie tutte le informazioni sull'attività del CdS, fondamentale per la comunicazione con i portatori di interesse e per tutte le attività di Auto-Valutazione, Riesame, e Valutazioni esterne.



- Obiettivi della formazione
- **Esperienza degli studenti**
- Risultati della formazione
- Organizzazione del Corso di Studio e della AQ

La Commissione, nominata dal Consiglio di Corso di Studio, è composta dal Coordinatore del Corso di Studio, che svolge le funzioni di Coordinatore della Commissione, due docenti del Corso di Studio, una unità di personale tecnico-amministrativo ed uno studente scelto fra i rappresentanti degli studenti in seno al Consiglio di Corso di Studio e non potrà coincidere con lo studente componente della Commissione Paritetica Docenti-Studenti.

COMMISSIONE AQ DEL CORSO DI STUDIO

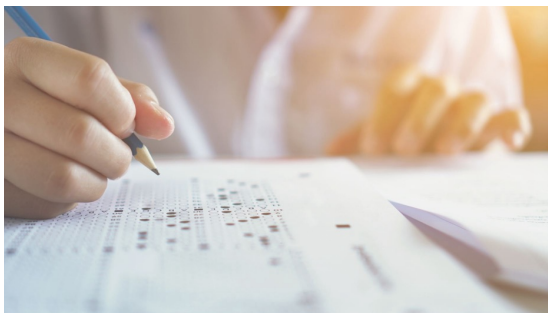
La partecipazione alle commissioni a livello di Dipartimento e di CdS permette un efficace confronto per l'individuazione di azioni di continuo miglioramento della didattica.

**GLI STUDENTI
HANNO UN
RUOLO
ATTIVO!**

LA CARTA DEI DIRITTI E DEI DOVERI DEGLI STUDENTI E DELLE STUDENTESSE (D.R. 35/2021)

Art 1.17. Le studentesse e gli studenti hanno il diritto e il dovere di valutare in maniera anonima, attraverso apposite schede di valutazione, tutti i corsi. La distribuzione di tali schede avviene all'interno di ogni periodo didattico. Le schede sono esaminate dalla Commissione Paritetica e dal Nucleo di Valutazione.

Art 1.2. Le studentesse e gli studenti hanno diritto ad essere rappresentati in tutti i consessi dell'Ateneo, secondo le norme di legge e dello Statuto.



LA CPDS E LA COMPILAZIONE DELLE SCHEDE RIDO

MARCO LA CASCIA

PRESIDENTE DELLA COMMISSIONE PARITETICA DOCENTI STUDENTI

marco.lacascia@unipa.it

LA COMMISSIONE PARITETICA DOCENTI STUDENTI (CPDS)



Analizza i questionari relativi
all'opinione degli studenti
sulla qualità e organizzazione
della didattica



Propone azioni per il
miglioramento della qualità e
dell'efficacia delle strutture
didattiche;



Svolge attività divulgativa
delle politiche di qualità
dell'ateneo nei confronti
degli studenti;



Monitora gli indicatori che
misurano il grado di
raggiungimento degli obiettivi
della didattica a livello di
singole strutture.

- La compilazione online di questionari anonimi permette la rilevazione dell'opinione delle studentesse e degli studenti sulla qualità e l'organizzazione della didattica nei vari CdS.
- L'analisi delle risposte in essi contenute permette di individuare i punti di forza e gli elementi critici per i quali, laddove necessario, vengono avviati opportuni interventi specifici.
- La partecipazione alle commissioni a livello di Dipartimento e di CdS permette un efficace confronto per l'individuazione di azioni di continuo miglioramento della didattica.

**GLI STUDENTI
HANNO UN
RUOLO
ATTIVO**

STRUTTURA DELLE SCHEDE RIDO

- **SCHEDE ASSOLUTAMENTE ANONIME**
 - In nessun caso è possibile risalire alla scheda del singolo studente!
 - Dati elaborati e forniti in forma aggregata sia ai docenti che agli organi di governo
- **DOMANDE RELATIVE ALL'INSEGNAMENTO**
 - Rispondere con valore 1 - 10, o NON RISPONDO
- **SUGGERIMENTI PREDEFINITI**
 - Rispondere SI, NO o NON RISPONDO

DOMANDE RELATIVE ALL'INSEGNAMENTO (1/2)

- **D.01 LE CONOSCENZE PRELIMINARI POSSEDUTE SONO RISULTATE SUFFICIENTI PER LA COMPrensione DEGLI ARGOMENTI PREVISTI NEL PROGRAMMA D'ESAME?**
- **D.02 IL CARICO DI STUDIO DELL'INSEGNAMENTO È PROPORZIONATO AI CREDITI ASSEGNATI?**
- **D.03 IL MATERIALE DIDATTICO (INDICATO E DISPONIBILE) E' ADEGUATO PER LO STUDIO DELLA MATERIA?**
- **D.04 LE MODALITA' DI ESAME SONO STATE DEFINITE IN MODO CHIARO?**
- **D.05 GLI ORARI DI SVOLGIMENTO DI LEZIONI, ESERCITAZIONI E ALTRE EVENTUALI ATTIVITÀ DIDATTICHE SONO RISPETTATI?**
- **D.06 IL DOCENTE STIMOLA/MOTIVA L'INTERESSE VERSO LA DISCIPLINA?**

DOMANDE RELATIVE ALL'INSEGNAMENTO (2/2)

- D.07 IL DOCENTE ESPONE GLI ARGOMENTI IN MODO CHIARO?
- D.08 LE ATTIVITÀ DIDATTICHE INTEGRATIVE (ESERCITAZIONI, TUTORATI, LABORATORI, ETC...), OVE ESISTENTI, SONO UTILI ALL'APPRENDIMENTO DELLA MATERIA?
- D.09 L'INSEGNAMENTO E' STATO SVOLTO IN MANIERA COERENTE CON QUANTO DICHIARATO SUL SITO WEB DEL CORSO DI STUDIO?
- D.10 IL DOCENTE E' REPERIBILE PER CHIARIMENTI E SPIEGAZIONI?
- D.11 SEI INTERESSATO/A AGLI ARGOMENTI TRATTATI NELL'INSEGNAMENTO?
- **D.12 SEI COMPLESSIVAMENTE SODDISFATTO DI COME E' STATO SVOLTO QUESTO INSEGNAMENTO?**

SUGGERIMENTI PREDEFINITI (1/2)

- **SUGGERISCI DI ALLEGGERIRE IL CARICO DIDATTICO COMPLESSIVO**
- **SUGGERISCI DI AUMENTARE L'ATTIVITA' DI SUPPORTO DIDATTICO**
- **SUGGERISCI DI FORNIRE PIU' CONOSCENZE DI BASE**
- **SUGGERISCI DI ELIMINARE DAL PROGRAMMA ARGOMENTI GIA' TRATTATI IN ALTRI INSEGNAMENTI**
- **SUGGERISCI DI MIGLIORARE IL COORDINAMENTO CON ALTRI INSEGNAMENTI**

SUGGERIMENTI PREDEFINITI (1/2)

- SUGGERISCI DI MIGLIORARE LA QUALITA' DEL MATERIALE DIDATTICO
- SUGGERISCI DI FORNIRE IN ANTICIPO IL MATERIALE DIDATTICO
- SUGGERISCI DI INSERIRE PROVE D'ESAME INTERMEDIE
- SUGGERISCI DI ATTIVARE INSEGNAMENTI SERALI O NEL FINE SETTIMANA

-
- Docente
 - Nucleo di Valutazione
 - CPDS
 - Coordinatori Corsi di Studio

**CHI ANALIZZA LE
SCHEDE?**

COSA VEDE IL DOCENTE

SCUOLA POLITECNICA

N. questionari compilati 35

Docente

LA CASCIA MARCO

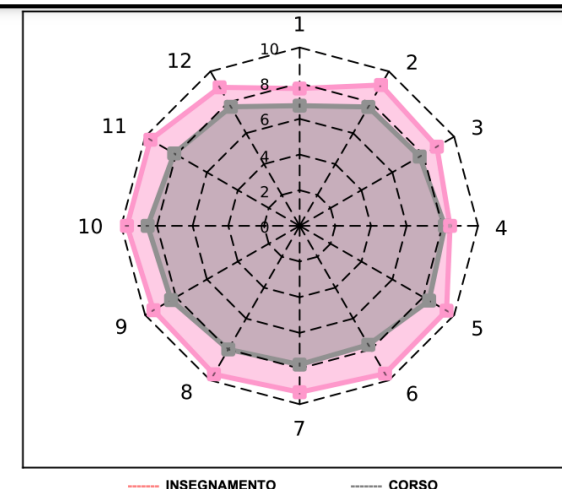
Corso

2193 - INGEGNERIA DELL'INNOVAZIONE PER LE IMPRESE DIGITALI

Corso di Laurea Triennale (DM270) Classe L-8

Insegnamento

05871 - PROGRAMMAZIONE - CFU 9



In riferimento al singolo insegnamento ed al relativo corso, il diagramma a "radar" riporta l'indice di qualità delle domande relative all'insegnamento.

DOMANDE INSEGNAMENTO

INDICE DI QUALITÀ % DI NON RISPONDO

D.01 LE CONOSCENZE PRELIMINARI POSSEDUTE SONO RISULTATE SUFFICIENTI PER LA COMPRESIONE DEGLI ARGOMENTI PREVISTI NEL PROGRAMMA D'ESAME?	7,7	14,3
D.02 IL CARICO DI STUDIO DELL'INSEGNAMENTO È PROPORZIONATO AI CREDITI ASSEGNATI?	9,1	11,4
D.03 IL MATERIALE DIDATTICO (INDICATO E DISPONIBILE) E' ADEGUATO PER LO STUDIO DELLA MATERIA?	8,9	11,4
D.04 LE MODALITA' DI ESAME SONO STATE DEFINITE IN MODO CHIARO?	8,4	17,1
D.05 GLI ORARI DI SVOLGIMENTO DI LEZIONI, ESERCITAZIONI E ALTRE EVENTUALI ATTIVITÀ DIDATTICHE SONO RISPETTATI?	9,5	11,4
D.06 IL DOCENTE STIMOLA/MOTIVA L'INTERESSE VERSO LA DISCIPLINA?	9,6	11,4
D.07 IL DOCENTE ESPONE GLI ARGOMENTI IN MODO CHIARO?	9,3	11,4
D.08 LE ATTIVITÀ DIDATTICHE INTEGRATIVE (ESERCITAZIONI, TUTORATI, LABORATORI, ETC.) OVE ESISTENTI SONO UTILI ALL'APPRENDIMENTO?	9,6	25,7

COSA VEDONO NDV, CPDS, COORDINATORI CCS

E9						
	B	C	D	E	F	G
5	INSEGNAMENTO / MODULO	DATI CORSO		ALGORITMI E METODI DI OTTIMIZZAZIONE (9)		ANALISI MATE
6	DOCENTE - N. QUESTIONARI	Totale questionari elaborati 2163		Num. questionari 134-0 ()		Num. questio
7	DOMANDA	INDICE DI QUALITÀ	% NON RISPONDO	INDICE DI QUALITÀ	% NON RISPONDO	INDICE DI QUALITÀ
8	D.01 LE CONOSCENZE PRELIMINARI POSSEDUTE SONO RISULTATE SUFFICIENTI PER LA COMPrensIONE DEGLI ARGOMENTI PREVISTI NEL PROGRAMMA D'ESAME?	6,7	13,5	6,9	16,4	8,9
9	D.02 IL CARICO DI STUDIO DELL'INSEGNAMENTO È PROPORZIONATO AI CREDITI ASSEGNATI?	7,7	12,3	8,4	14,9	8,8
10	D.03 IL MATERIALE DIDATTICO (INDICATO E DISPONIBILE) È ADEGUATO PER LO STUDIO DELLA MATERIA?	7,8	12,6	8,3	17,2	8,8
11	D.04 LE MODALITÀ DI ESAME SONO STATE DEFINITE IN MODO CHIARO?	8,1	12,0	8,3	15,7	9,4
12	D.05 GLI ORARI DI SVOLGIMENTO DI LEZIONI, ESERCITAZIONI E ALTRE EVENTUALI ATTIVITÀ DIDATTICHE SONO RISPETTATI?	8,4	12,1	8,9	16,4	9,0
13	D.06 IL DOCENTE STIMOLA/MOTIVA L'INTERESSE VERSO LA DISCIPLINA?	7,7	12,3	8,3	14,9	7,9
14	D.07 IL DOCENTE ESPONE GLI ARGOMENTI IN MODO CHIARO?	7,8	11,8	8,7	14,9	7,7
	D.08 LE ATTIVITÀ DIDATTICHE INTEGRATIVE (ESERCITAZIONI, TUTORATI, LABORATORI, ETC...), OVE ESISTENTI,					

COME SI VEDONO I SUGGERIMENTI

	SI	NO	NON RISPONDO
D.23 SUGGERISCI DI ALLEGGERIRE IL CARICO DIDATTICO COMPLESSIVO	8,6	60,0	31,4
	SI	NO	NON RISPONDO
D.24 SUGGERISCI DI AUMENTARE L'ATTIVITA' DI SUPPORTO DIDATTICO	37,1	31,4	31,4
	SI	NO	NON RISPONDO
D.25 SUGGERISCI DI FORNIRE PIU' CONOSCENZE DI BASE	40,0	34,3	25,7
	SI	NO	NON RISPONDO
D.26 SUGGERISCI DI ELIMINARE DAL PROGRAMMA ARGOMENTI GIA' TRATTATI IN ALTRI INSEGNAMENTI	2,9	77,1	20,0
	SI	NO	NON RISPONDO
D.27 SUGGERISCI DI MIGLIORARE IL COORDINAMENTO CON ALTRI INSEGNAMENTI	25,7	45,7	28,6
	SI	NO	NON RISPONDO
D.28 SUGGERISCI DI MIGLIORARE LA QUALITA' DEL MATERIALE DIDATTICO	22,9	51,4	25,7

MODULO SEGNALAZIONI CPDS

- <https://www.unipa.it/dipartimenti/ingegneria/qualita/segnalazioni-cpds.html>