

LABORATORIO DI SEPARAZIONE ARGILLE

Responsabile scientifico: Prof. Giuseppe Montana

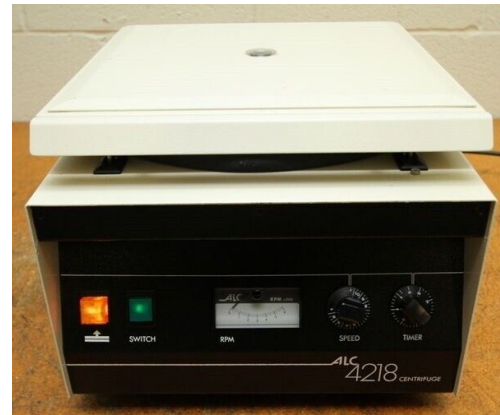
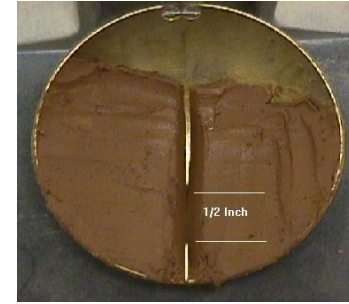
Ubicazione: Via Archirafi 26, 4° piano

Contatti: giuseppe.montana@unipa.it

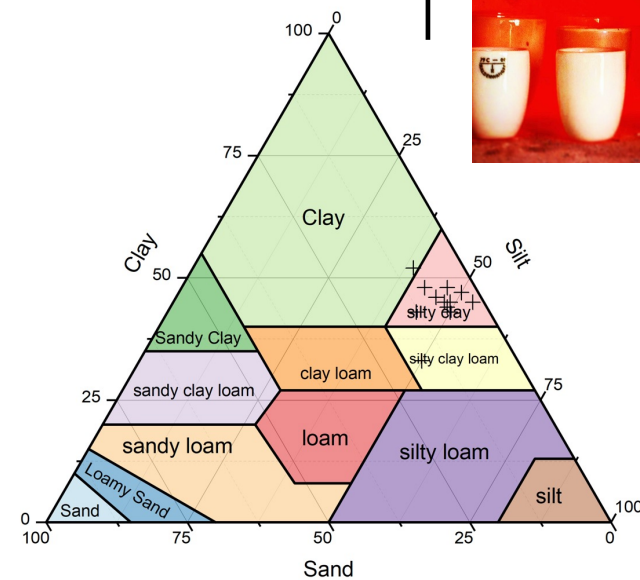
Esecuzione di:

1. Analisi granulometriche sedimenti;
2. Analisi granulometrica per setacciatura e centrifugazione argille;
3. Determinazione dei limiti di Atterberg;
4. Cotture sperimentali materie prime ceramiche.
5. Perdita per calcinazione per analisi chimiche (LOI).

CUCCHIAIO DI CASAGRANDE



SETACCIATURA E CENTRIFUGAZIONE



100° 300° 600° 800° 900° 1000°

