



**Università
degli Studi
di Palermo**

Guida per le matricole e per gli iscritti ai Corsi di Studio dell'A.A. 2020/21 – attività a distanza e in presenza

SOMMARIO

IL PRIMO ANNO DI CORSO	3
Insegnamenti primo anno	3
Svolgimento delle lezioni al primo semestre	3
Hai bisogno di aiuto?	4
Rilevazione presenze in aula	4
Rilevazione presenze a distanza	4
App Immuni	5
GUIDA ISCRIZIONE AI CORSI	6
Iscrizione ai Corsi	6
GUIDA ALL'UTILIZZO DI MICROSOFT TEAMS	8
Installazione e configurazione MICROSOFT TEAMS	8
Come ottenere il Codice della Lezione	13
Training dai canali ufficiali Microsoft	13
Misure di prevenzione COVID-19 per lo svolgimento delle lezioni in presenza	14

Benvenuto all'Università degli Studi di Palermo. Questa guida offre informazioni utili per iniziare nel modo migliore il percorso universitario.

IL PRIMO ANNO DI CORSO

Insegnamenti primo anno

Nella fase iniziale dell'**Anno Accademico 2020/2021**, che riguarderà il primo semestre, l'Ateneo sta prevedendo una **graduale ripresa delle lezioni in presenza** in base alla capienza delle aule ricalcolata secondo le norme e con un piano di riorganizzazione e di redistribuzione dei posti a sedere.

In particolare, saranno effettuate in presenza le lezioni dei Corsi di Studio inseriti nell'**elenco** scaricabile **qui** che saranno comunque **erogate anche in modalità online** per favorire la frequenza degli studenti stranieri e dei fuorisede. Si tratta di **94 Corsi di Studio**, prevalentemente Magistrali, sui 134 Corsi complessivi, per un percentuale di circa il 70%.

Proseguiranno in modalità a distanza le lezioni dei Corsi di Studio non inseriti nell'elenco i cui iscritti svolgeranno in presenza, suddivisi in gruppi, le esercitazioni e le attività di laboratorio.

I siti dei corsi di studio riportano tutte le informazioni utili per gli studenti. Si consiglia di **controllare periodicamente gli avvisi e le informazioni** pubblicate per frequentare il corso di laurea.

L'elenco completo dei corsi di studio è pubblicato nella sezione dall'[offerta formativa](#).

Svolgimento delle lezioni al primo semestre

L'**inizio delle lezioni** è previsto giorno **28 settembre** per gli anni successivi al primo dei Corsi di Laurea, Corsi di Laurea Magistrale Ciclo Unico e I e II dei Corsi di Laurea Magistrale (biennali) ed il **5 ottobre 2020** per le matricole, primo anno dei Corsi di Laurea (Triennale) e Corsi di Laurea Magistrale a ciclo unico.

Il **calendario delle lezioni** è disponibile al seguente [link](#) inserendo i campi (*Anno Accademico**) 2020/2021, (*Corso**) - ad esempio 2178 - INGEGNERIA INFORMATICA - CLASSE L-8 - Corso di Laurea Triennale, (*Anno Corso Insegnamento**) 1 e facendo click sulla voce **Visualizza Calendario**.



Gli studenti devono **isciversi ai singoli corsi**, attraverso il [Portale Studenti](#), per **ricevere le comunicazioni dei docenti** ed **usufruire del materiale didattico** messo a disposizione per il corso ([guida iscrizione ai corsi](#)).

Le lezioni del primo semestre saranno **erogate in modalità a distanza** ed in alcuni casi (vedi sopra) anche in presenza, attraverso la piattaforma **Microsoft Teams**, per la quale il presente documento fornisce una breve guida sulla corretta [installazione e configurazione](#).

Nella pagina "didattica on-line" del [sito del corso di laurea](#) sono riportati i **codici Teams delle aule virtuali** per tutti gli insegnamenti erogati al primo semestre.

Hai bisogno di aiuto?

Se non hai trovato l'informazione che ti occorre o hai dubbi su cosa fare, puoi richiedere assistenza al servizio di help desk.

Per problemi legati a iscrizioni, tasse, accesso al portale o qualsiasi altra esigenza, non strettamente riguardante il corso di studio, contattare le seguenti caselle di posta:

- segreteria.studenti@unipa.it: per informazioni su iscrizioni, tasse, carriera universitaria e piano di studi;
- supportosia@unipa.it: per assistenza su Microsoft Teams;
- webmaster@unipa.it: per segnalare problemi tecnici relativi al Portale Studenti;
- autenticazione-support@unipa.it: se hai problemi di autenticazione al Portale Studenti;
- sistemi@unipa.it: per problemi legati alla Mail ed al Cloud;

Rilevazione presenze in aula

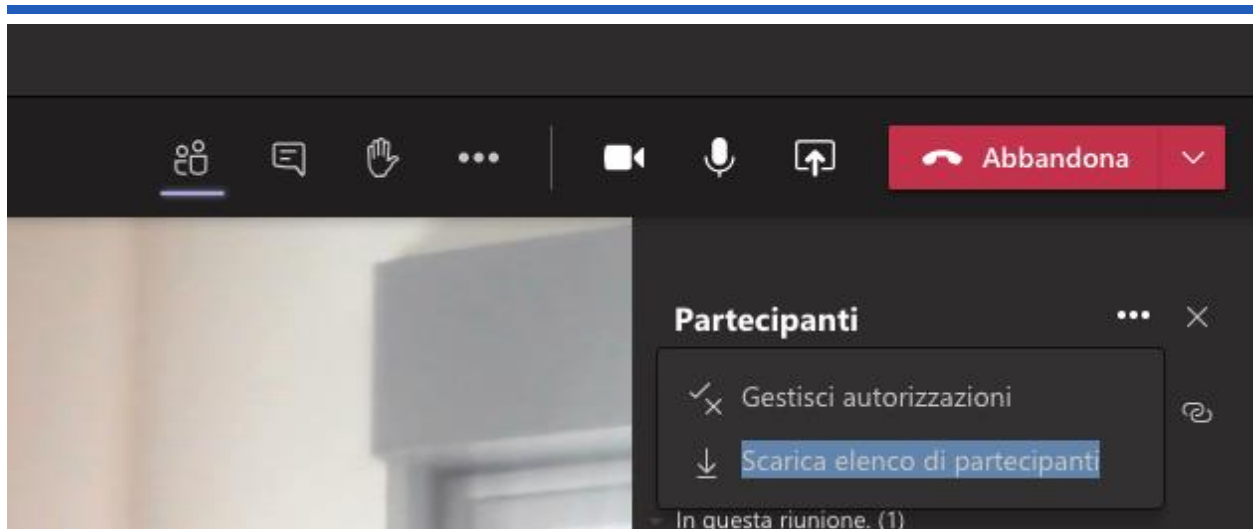
Durante le lezioni in aula è necessario rilevare la presenza tramite appositi moduli in cui si dovrà inserire nome, cognome, cellulare e firma dello studente. In via sperimentale, solo per gli studenti regolarmente iscritti, sarà possibile rilevare le presenze degli studenti in aula tramite un'applicazione del portale della didattica ed una funzionalità dell'App MyUnipa.

Di seguito si riporta il link alle guide per docente e studente:

- 1) [Guida docente](#)
- 2) [Guida studente](#)

Rilevazione presenze a distanza

La piattaforma Microsoft Teams prevede la possibilità di scaricare l'elenco dei presenti alle riunioni. Per ottenere il file, in formato CSV, dopo aver avviato la riunione, in qualsiasi momento, cliccare su partecipanti, poi sui tre puntini e quindi su "Scarica elenco partecipanti". Vedi Screen shot di seguito riportato.



App Immuni

È fortemente consigliata, per garantire la salute di tutti gli utenti dell'Ateneo, l'attivazione della app "IMMUNI" creata per aiutare a contrastare la diffusione epidemica da SARS-CoV-2.

GUIDA ISCRIZIONE AI CORSI

L'iscrizione ai corsi a mezzo del Portale Studenti è importante in quanto consente allo studente di visionare e scaricare il materiale didattico messo a disposizione dal docente per un dato corso, oltre che a comunicazioni di varia natura.

Iscrizione ai Corsi

Per effettuare tale iscrizione procedere nel seguente modo:

1. Aprire la pagina <https://www.unipa.it/> e clicca sul pulsante LOGIN, in alto a destra.



2. Inserisci le tue credenziali Unipa senza "@unipa.it".

The image shows the login page for the Unipa Area Intranet. At the top left, there is a logo with the text 'UNIVERSITÀ DEGLI STUDI DI PALERMO' and 'A3 Area Intranet'. Below this, the text 'Enter your Username and Password' is displayed. There are two input fields: 'Username:' with the placeholder text 'nome.cognome.x' and 'Password:' with a masked password '*****'. A blue 'LOGIN' button is positioned below the password field. At the bottom, there is a blue button with a person icon and the text 'Entra con SPID'.

3. Nella schermata successiva cliccare sull'icona portale studenti.



4. Selezionare iscrizione lezioni dal menu esami.

The screenshot shows the 'PORTALE STUDENTI' interface. The top navigation bar includes 'ATENEVO', 'DIDATTICA', 'RICERCA', 'MOBILITÀ INTERNAZIONALE', 'SPID', and 'FAQ/SEGNALAZIONI'. The main header features the University of Palermo logo and name. Below this is a secondary navigation bar with 'HOME', 'PRATICHE', 'PAGAMENTI', 'ESAMI', 'CARRIERE', 'PHD', 'INCOMING STUDENTS', 'SUPPORTO', 'BIBLIOTECHE', and 'ALTRO'. The 'ESAMI' menu is expanded, showing options: 'Piano di studi', 'Prenotazioni effettuate', 'Iscrizione lezioni' (highlighted with a red circle), and 'Accettazione esiti'. A yellow banner at the bottom contains a privacy notice: 'Nuova informativa sulla privacy. Si prega di prenderne visione: scarica l'informativa'.

5. Compilare il form che sarà mostrato inserendo:

- il cognome o il nome e il cognome del docente;
- il nome, anche parziale, dell' insegnamento;
- il numero di CFU previsti per l'insegnamento;
- clicca su cerca.

6. Nel caso siano presenti corsi duplicati selezionare quello per cui è prevista attività didattica nell'anno corrente e cliccare iscriviti.

The 'Nuova iscrizione' form contains the following fields and values:

- Docente (cognome e nome): martino
- Denominazione insegnamento: geometria
- Numero crediti: 6.0
- Codice insegnamento: (empty)

A green 'Cerca' button is located below the form fields.

Docente	Insegnamento	CFU	Corso di Studi	Operazioni
MARTINO FABRIZIO	03675 / GEOMETRIA (insegnamento con attività didattica per l'a.a. corrente)	6.0	2178 / INGEGNERIA INFORMATICA	Iscriviti
MARTINO FABRIZIO	03675 / GEOMETRIA	6.0	2178 / INGEGNERIA INFORMATICA	Iscriviti

GUIDA ALL'UTILIZZO DI MICROSOFT TEAMS

Per l'anno accademico 2020/2021 il corso di Laurea Triennale in Ingegneria Informatica ha deciso di impegnarsi a garantire l'erogazione degli **insegnamenti del primo semestre in modalità online**, a mezzo della piattaforma Microsoft Teams.

Installazione e configurazione MICROSOFT TEAMS

Nel presente documento vengono brevemente descritte le istruzioni per attivare e configurare la piattaforma Microsoft Teams. Mediante tale piattaforma è possibile creare video lezioni, connettersi con i colleghi del corso, porre domande ai docenti e altro ancora.

Per configurare correttamente la piattaforma Microsoft Teams, si seguano i passaggi nell'ordine indicato:

1. Accedi al sito <https://you.unipa.it/> e clicca sull'icona "Accedi al tuo account" in basso a destra.



2. Inserisci le tue credenziali Unipa senza "@unipa.it".

urn:federation:MicrosoftOnline

Enter your Username and Password

Username:
mario.rossi

Password:
.....

LOGIN

Entra con SPID

3. Spunta "Non visualizzare più ..." e clicca su "Sì".

Outlook

Microsoft

██████████@you.unipa.it

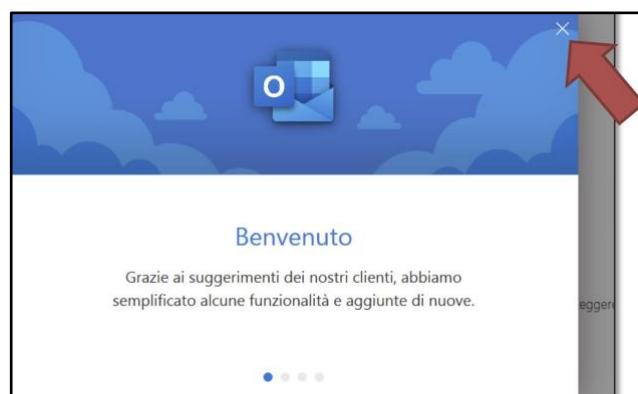
Rimanere connessi?

Eeguire questa operazione per ridurre il numero di volte in cui viene richiesto l'accesso.

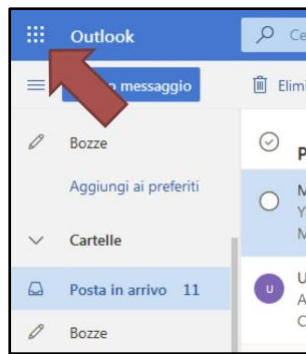
Non visualizzare più questo messaggio

No Sì

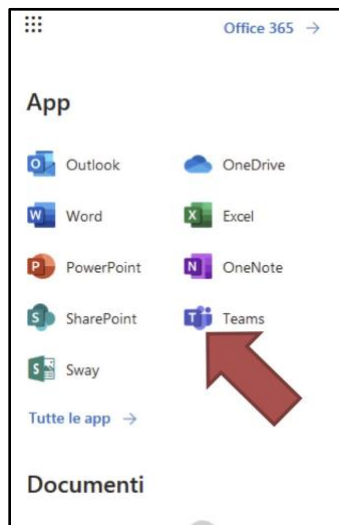
4. Al primo accesso apparirà lo schermo di benvenuto che dovrai chiudere.



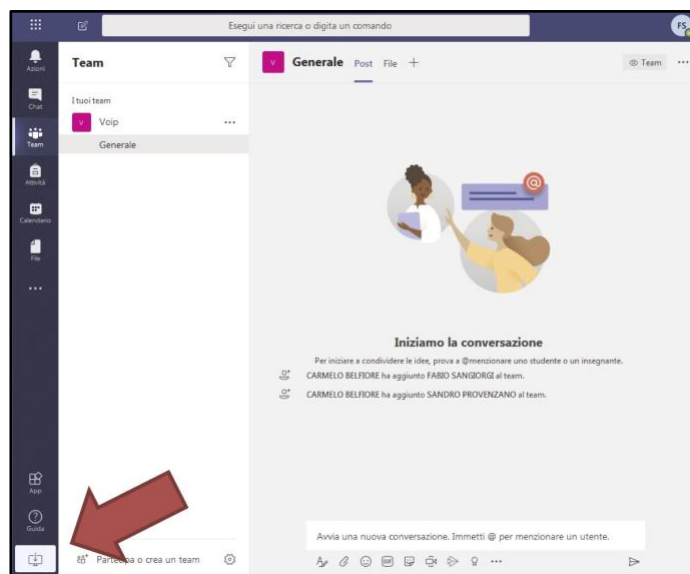
5. Seleziona la griglia delle applicazioni in alto a sinistra.



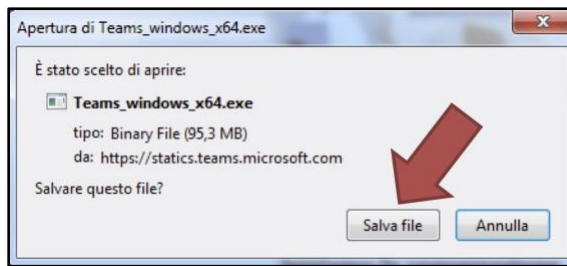
6. Clicca sull'applicazione "Teams".



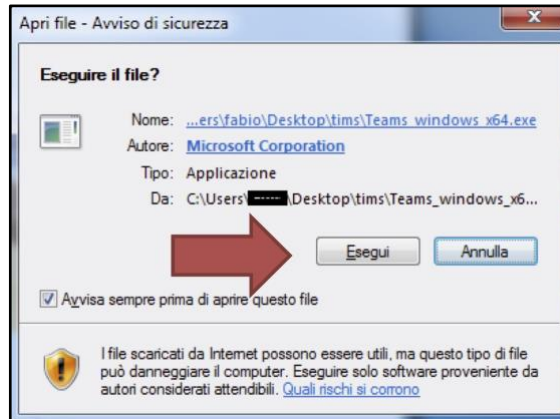
7. Clicca sul link in basso a sinistra per scaricare la versione desktop dell'applicazione.



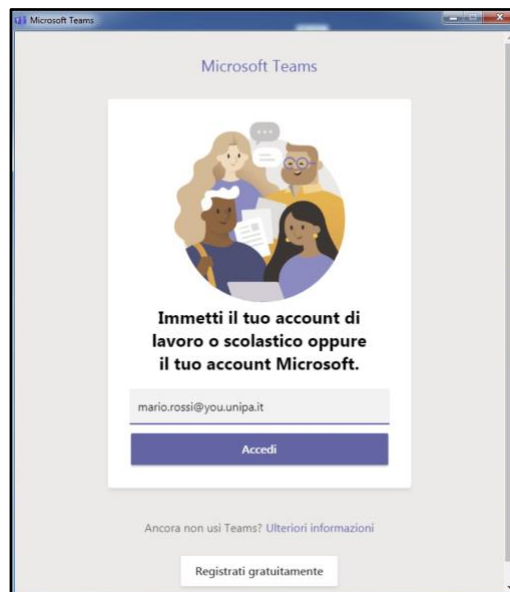
8. Apparirà la finestra di salvataggio del file (analogamente nel caso di sistema operativo MacOS). Salva il file sul tuo pc.



9. Al termine del download avvia l'eseguibile appena scaricato. Ti apparirà la finestra nella quale ti viene chiesta la conferma dell'installazione. Clicca su "Esegui".



10. Ti apparirà una nuova finestra al di fuori del browser come quella che segue nella quale andrà inserito il tuo account nella forma nome.cognome@you.unipa.it e clicca su accedi.



11. Se richiesto immetti nuovamente le credenziali Unipa senza "@you.unipa.it".

Portale di Gestione delle Identità

Username dimenticato? Password dimenticata?

urn:federation:MicrosoftOnline

Enter your Username and Password

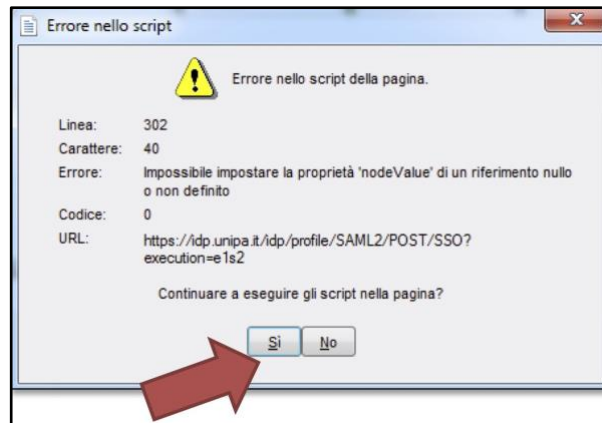
Username:
mario.rossi

Password:

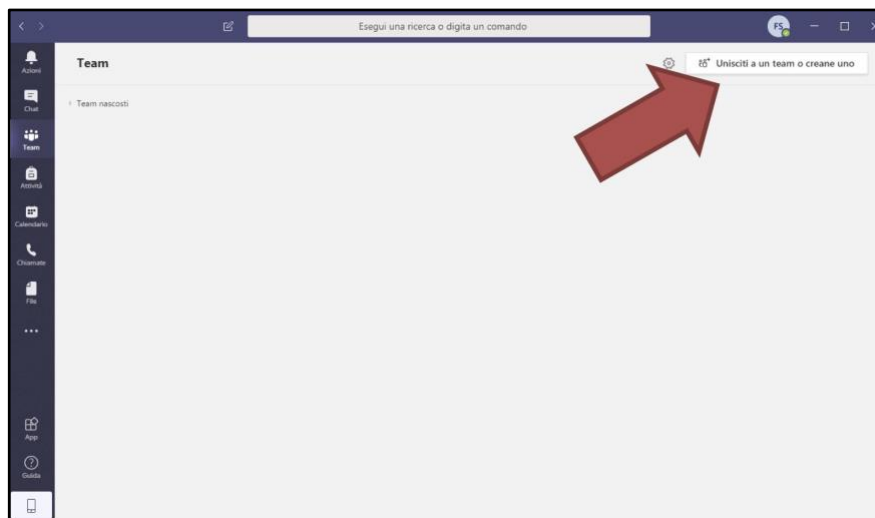
LOGIN

Entra con SPID

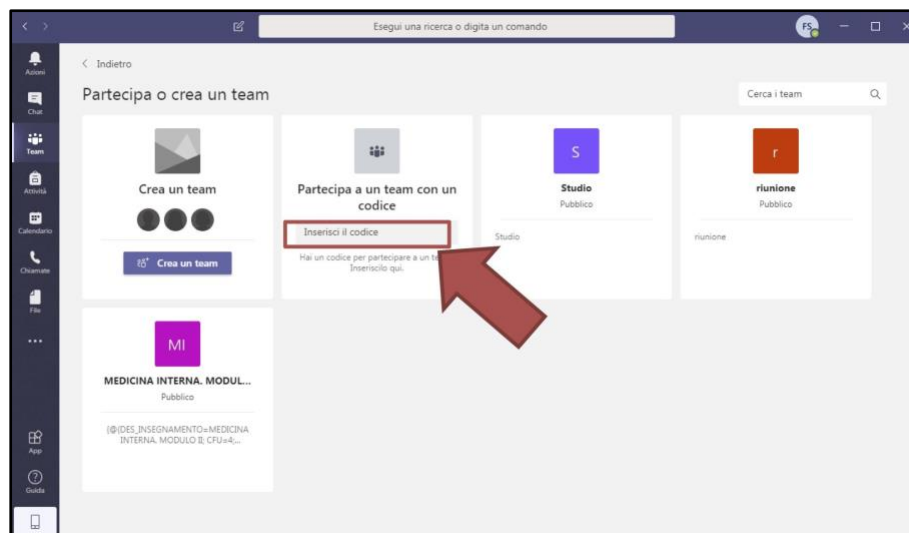
12. Nel caso in cui dovesse apparire un messaggio di errore come il seguente clicca su "SI".



13. Seleziona il link in alto a destra "Unisciti ad un team o creane uno".



14. Se vuoi iscriverti ad una classe e seguire le lezioni inserisci, nell'apposita casella, il [codice](#) ottenuto dal docente per accedere ad uno spazio di videoconferenza già predisposto.



Come ottenere il Codice della Lezione

Il codice della lezione permette allo studente di **isciversi ad una classe e partecipare alle lezioni online.**

Lo studente può reperire il codice relativo al corso in **tre modi differenti:**

1. nella pagina "*didattica on-line*" del [sito del corso di laurea](#);
2. all'interno del materiale didattico dell'insegnamento;
3. richiedere il codice direttamente al docente.

Training dai canali ufficiali Microsoft

- Cosa è Microsoft Teams: <https://docs.microsoft.com/it-it/MicrosoftTeams/get-started-with-teams-quick-start>
- Dove scarico il programma e le app ufficiali: <https://teams.microsoft.com/downloads>
- Guida per utenti finali: <https://docs.microsoft.com/ithttps://offweb.unipa.it/offweb/public/aula/weekCalendar.seam?cc=2178https://offweb.unipa.it/offweb/public/aula/weekCalendar.seam?cc=2178-it/microsoftteams/enduser-training>

Misure di prevenzione COVID-19 per lo svolgimento delle lezioni in presenza

MISURE DI SISTEMA E ORGANIZZATIVE

1.1 Misure di pulizia e di igienizzazione

Prima dell'inizio delle lezioni, si predispongono un'organizzazione dei servizi tale da assicurare una pulizia approfondita di tutti i locali e le superfici in cui si effettueranno le lezioni ivi compresi scrivanie, sedute, banchi, cattedre, tastiere, mouse ecc.

Verrà posta particolare attenzione alla pulizia delle superfici più toccate quali maniglie e barre antipanco delle porte, sedie e braccioli, tavoli/banchi/cattedre, interruttori della luce, corrimano, rubinetti dell'acqua, pulsantiera dell'ascensore, ecc.

La pulizia sarà eseguita mediante l'utilizzo di acqua e detersivi e la igienizzazione con ipoclorito di sodio allo 0,1% (equivalente a 1000 ppm) o disinfettanti a base alcolica, con percentuale di alcool al 75% (etanolo).

Il personale addetto alle pulizie, dotato dei dispositivi di protezione specifici, assicurerà la sanificazione quotidiana di tutte le superfici (es. mouse, tastiera), degli arredi, degli oggetti utilizzati.

Sarà assicurata la disponibilità, all'ingresso delle aule e nei servizi igienici, di prodotti igienizzanti (dispenser di soluzione idroalcolica) e di contenitori per la raccolta dei rifiuti indifferenziati, a disposizione degli studenti, dei docenti, del personale e di chiunque entri nei locali destinati alle lezioni.

1.2 Misure a carico del Docente del singolo corso

Il Docente responsabile del corso dovrà predisporre l'accertamento delle presenze in aula attraverso l'utilizzo del sistema informatizzato elaborato dall'Ateneo, al fine di garantire il tracciamento dei contatti stretti nell'eventualità di casi sospetti o confermati di Covid-19, come indicato nel vademecum.

1.3 Misure per gli studenti

Al fine di evitare ogni possibilità di assembramento lo studente dovrà presentarsi presso la sede di svolgimento della lezione 15 minuti prima dell'orario previsto e dovrà lasciare la sede subito dopo la conclusione della lezione.

All'ingresso in Ateneo sarà rilevata la temperatura corporea presso specifici siti individuati e previamente comunicati.

Nel caso in cui, per lo studente la sintomatologia respiratoria o febbrile si manifesti durante la permanenza nei locali di Ateneo, si procederà secondo quanto previsto dalla "Regolamentazione

e Protocolli Specifici adottati all'interno dell'Ateneo di Palermo per il contrasto e il contenimento della diffusione del Virus SARS-CoV-2" - AGGIORNAMENTO - FASE 3 (punto i).

L'ingresso nelle aule dell'Ateneo è limitato al Docente titolare del corso e agli studenti iscritti al corso ed al personale tecnico amministrativo di supporto (ove previsto).

Gli studenti dovranno indossare, per l'intera permanenza nei locali di Ateneo, una mascherina chirurgica o di comunità di propria dotazione e dovranno sempre rispettare il distanziamento di almeno 1 metro (compreso lo spazio di movimento) tra di loro e con il Docente.

1.4 Organizzazione dei locali di Ateneo e misure di prevenzione per lo svolgimento delle lezioni

Tenendo conto delle caratteristiche strutturali dell'aula sede della lezione, saranno previsti percorsi dedicati di ingresso e di uscita, chiaramente identificati con opportuna segnaletica di "Ingresso" e "Uscita", in modo da prevenire il rischio di interferenza/assembramento.

Nelle aule deve essere inoltre previsto frequente ricambio d'aria, ad esempio prevenendo apertura delle finestre con frequenza almeno di 2 volte al giorno ed ad ogni fine lezione, così come previsto all'allegato 18 del DPCM 7 agosto 2020.

I locali destinati allo svolgimento della lezione prevedono un ambiente sufficientemente ampio, che consenta un distanziamento non inferiore a 1 metro con la tolleranza di +/- 10% (compreso lo spazio di movimento), con un massimo dell'occupazione dell'aula fino al 40% dei posti disponibili e superfici di areazione tali da consentire il ricambio d'aria previsto.

Il Docente e gli studenti dovranno procedere all'igienizzazione preventiva delle mani nella fase di accesso; pertanto non è necessario l'uso di guanti.

A corredo delle aule sedi delle lezioni deve essere previsto un locale dedicato all'accoglienza e isolamento di eventuali soggetti che dovessero manifestare una sintomatologia respiratoria o febbre.

In tale evenienza il soggetto dovrà essere dotato di mascherina chirurgica (qualora non ne fosse già dotato) e verrà immediatamente condotto nel predetto locale seguendo la procedura riportata nel "Regolamentazione e Protocolli Specifici adottati all'interno dell'Ateneo di Palermo per il contrasto e il contenimento della diffusione del Virus SARS-CoV-2" - AGGIORNAMENTO - FASE 3 (punto i).

E' necessario scaglionare l'uscita degli studenti uno per volta mantenendo la distanza minima di almeno 1 metro.

1.5 Indicazioni per gli studenti con disabilità

Agli studenti con disabilità certificata, durante lo svolgimento delle lezioni, sarà consentita la presenza di eventuali assistenti (es. Assistente alla comunicazione); per tali figure, non essendo

possibile garantire il distanziamento sociale dal candidato, è previsto l'utilizzo di guanti oltre la consueta mascherina chirurgica.

NOTE OPERATIVE:

- Responsabile dell'aula per applicazione del protocollo: Docente/Responsabile didattico