

Azienda Ospedaliera Universitaria Policlinico "P. Giaccone"

Unità Operativa di Medicina Orale e
Odontoiatria per pazienti fragili

Settore di ricerca clinica "V. MARGIOTTA"
Dipartimento Di.Chir.On.S. - unipa

Resp. Prof. G. Campisi

EQUIPE

Prof.ssa G. Campisi (odontoiatra)

Prof. G. Pizzo (odontoiatra)

Prof.ssa O. Di Fedè (odontoiatra)

Dott.ssa M. Bazzano (borsista, psicoterapeuta)

Dott.ssa R. Coniglio (igienista dentale)

Dott. R. Mauceri (odontoiatra)

Dott. D. Montemaggiore (borsista, informatico)

Dott.ssa V. Panzarella (odontoiatra)

Dott. P. Tozzo (odontoiatra in comando da A.OO.RR. Palermo)

Sig.ra F. Spalletta (infermiere)

Sig. L. Calà (infermiere)

Telefono 091.6554612

Email medicinaorale@odonto.unipa.it

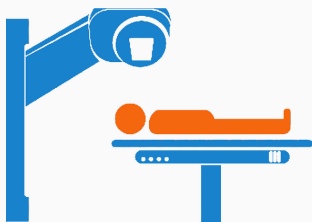
Ricevimento pazienti oncologici (codice
esenzione 048) e pazienti trapiantati
(codice esenzione 052)

Martedì e giovedì dalle 9 alle 13 previa
prenotazione



Una mini guida
pensata e creata per
aiutarti a **prenderti
cura della tua bocca**

prima e durante
la radioterapia del
distretto testa-collo



PRENDITI CURA DI TE E DELLA TUA BOCCA

LA TUA GUIDA DURANTE E
DOPO LA RADIOTERAPIA DEL
DISTRETTO TESTA-COLLO



MANGIARE E BERE

Il tuo nutrizionista ti aiuterà a gestire la tua alimentazione

- Segui una dieta bilanciata cercando di inserire gli alimenti appartenenti a tutti i gruppi alimentari
- Scegli cibi morbidi o frullati per mantenere il peso corporeo costante e la deglutizione attiva
- Cerca di bere 8 bicchieri di liquidi ogni giorno, non gasati (senza alcool e caffeina)
- Cerca di mantenere il peso del tuo corpo inalterato per le prime 6-8 settimane dopo che hai finito il trattamento



DEGLUTIRE

Consulta un logopedista per farti aiutare a gestire la deglutizione

Esercizi di deglutizione

- Inizia gli esercizi consigliati dal tuo logopedista
- Ripeti i tuoi esercizi almeno 5 volte al giorno in 3 diversi momenti della giornata per almeno 6 mesi dopo la fine del trattamento radio-terapico



Cambiamenti della deglutizione dovuti all'effetto delle radiazioni

- Effetti collaterali a breve termine possono migliorare nei successivi 1-2 mesi dopo la fine del trattamento

CURA E IGIENE DELLA BOCCA



Collutorio

- Usa un collutorio anestetico topico e risciacqua dopo lo spazzolamento, usa il filo interdentale o lo scovolino
- Concorda con il tuo odontoiatra se usare giornalmente il tray per la fluoroprofilassi o un dentifricio al fluoro per prevenire eventuali carie dentarie
- Pulisci delicatamente la lingua con una garza sterile
- Usa uno spazzolino morbido
- Spazzola sempre i denti prima di andare a letto
- Usa il filo interdentale almeno una volta al giorno (filo cerato)



Idratazione delle mucose orali e nasali

- Idrata le cavità nasali durante la notte con un deumidificatore sistemato nella tua camera
- Idrata frequentemente le mucose orali con il collutorio e i lubrificanti a base acquosa
- Evita la vaselina e i prodotti a base di glicerina
- Usa gomme da masticare senza zucchero o pastiglie per stimolare la produzione salivare

Cura delle labbra

- Usa spesso balsami lenitivi e nutrienti a base di cera d'api o burro
- Non applicare la vaselina



EFFETTI COLLATERALI

In caso di

- **Mucositi e stomatiti:** non fumare e non assumere bevande alcoliche, evita cibi speziati, e se ne hai necessità risciacqua con sostanze analgesiche
- **Secchezza del cavo orale:** se non hai sollievo solo con gli sciacqui usa preparativi di saliva artificiale disponibili in farmacia
- **Cambiamento della percezione del gusto:** i cibi potrebbero assumere tutti lo stesso sapore o, in alcuni casi, sapore metallico; questi disturbi si attenuano nell'arco di 6 mesi-1anno
- **Voce rauca e afona:** insorge a volte nei pazienti che ricevono un trattamento radiante alla laringe, generalmente si ha un ritorno alla normalità dopo qualche settimana dalla fine del trattamento