



UNIVERSITÀ
DEGLI STUDI
DI PALERMO

• Dipartimento
Culture e
Società



Scienze della Comunicazione

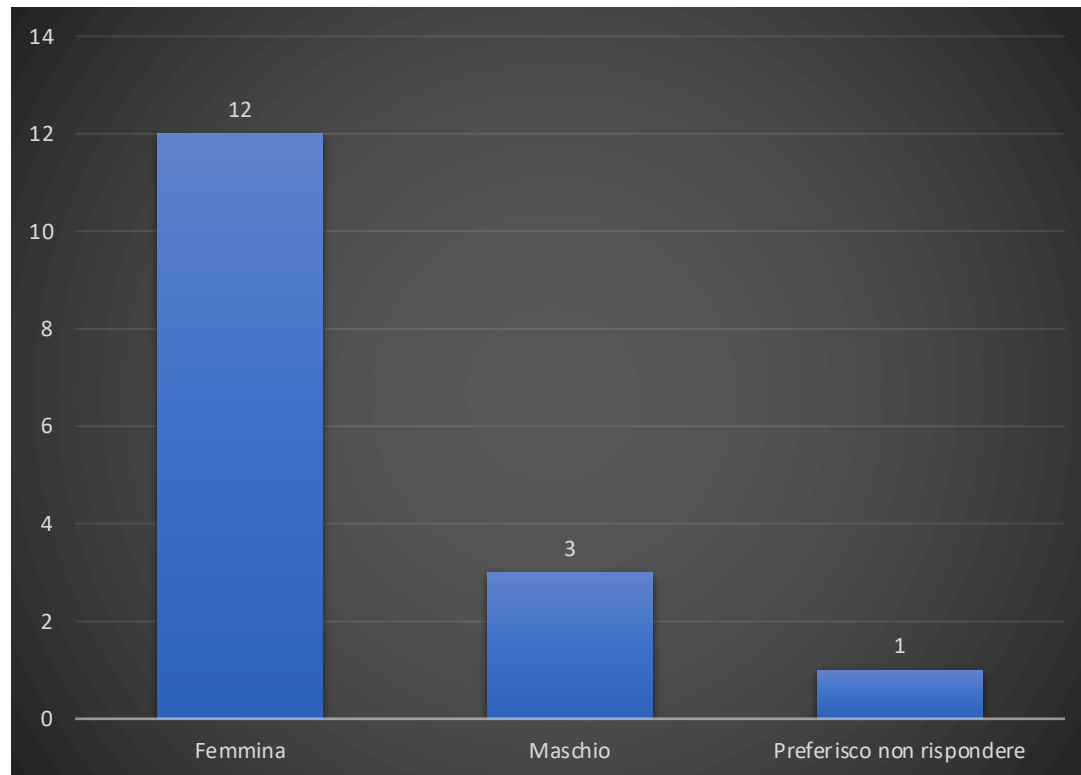
Il mio ingresso all'Università – a.a. 2022/2023

Indagine conoscitiva volta a comprendere meglio i processi decisionali posti in essere dagli iscritti ai Corsi di Laurea in Scienze della Comunicazione per i Media e le istituzioni e Scienze della Comunicazione per le Culture e le arti.

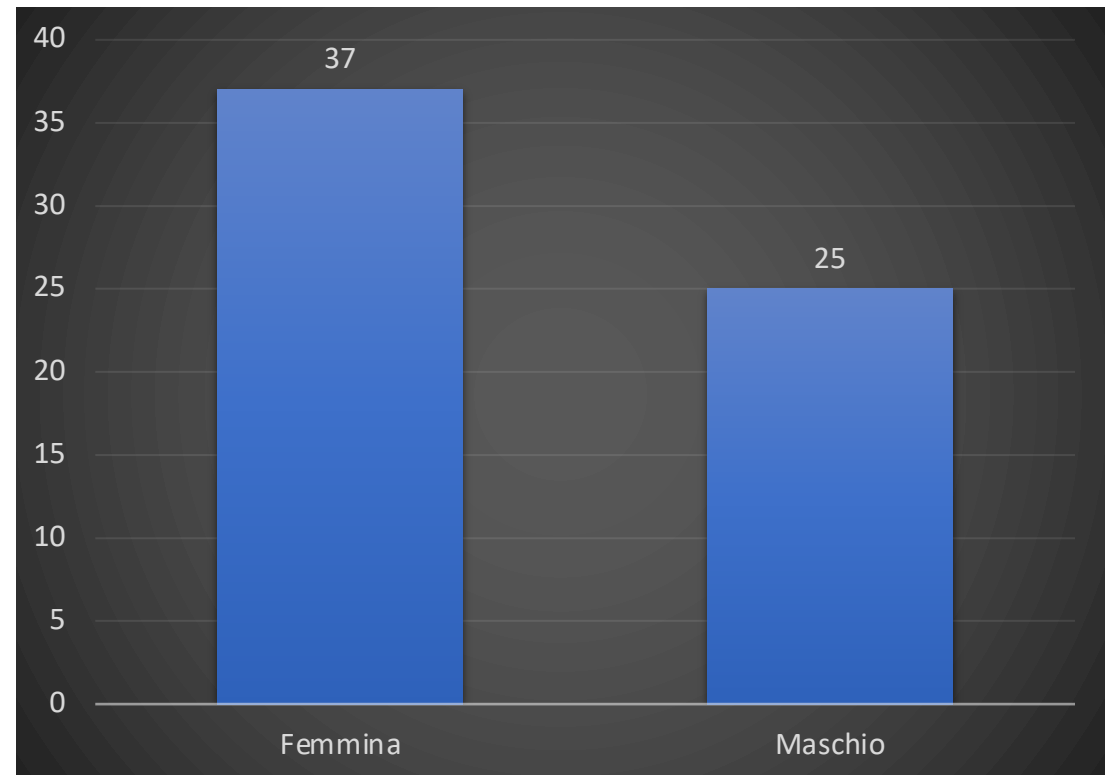
Lo studio è stato inserito fra le attività previste dal Piano Orientamento e Tutorato di cui è responsabile il prof. Dario Mangano e condotto dal docente di Metodologia della ricerca sociale, prof. Alberto Trobia, in collaborazione con le studentesse Enrica Caruso e Cristiana Schillace, appositamente selezionate attraverso un bando pubblico.

Caratteristiche sociodemografiche - Sesso

Culture e arti (n=16)

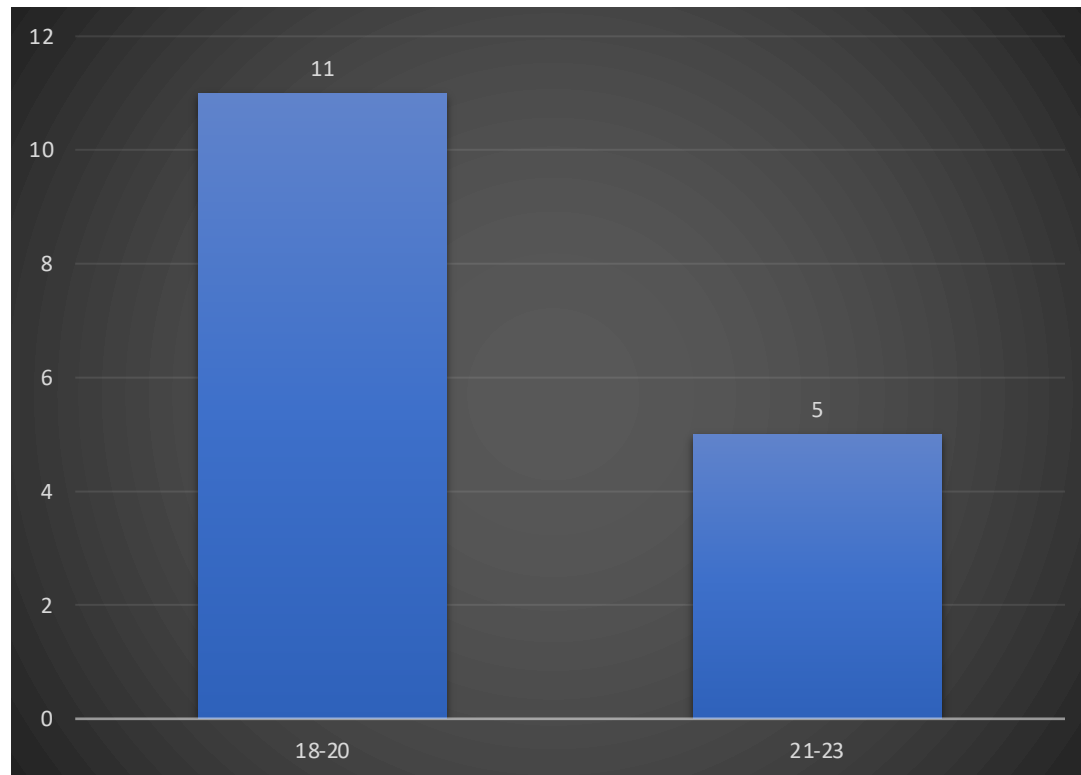


Media e istituzioni (n=62)

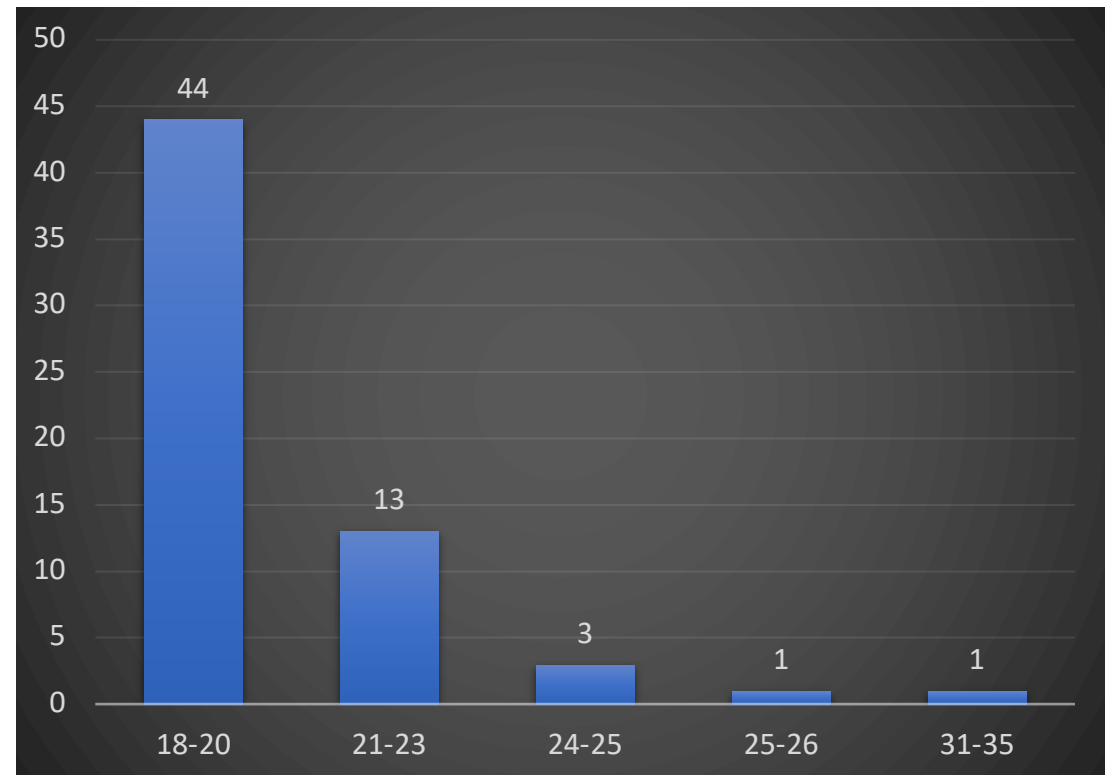


Caratteristiche sociodemografiche - Età

Culture e arti (n=16)

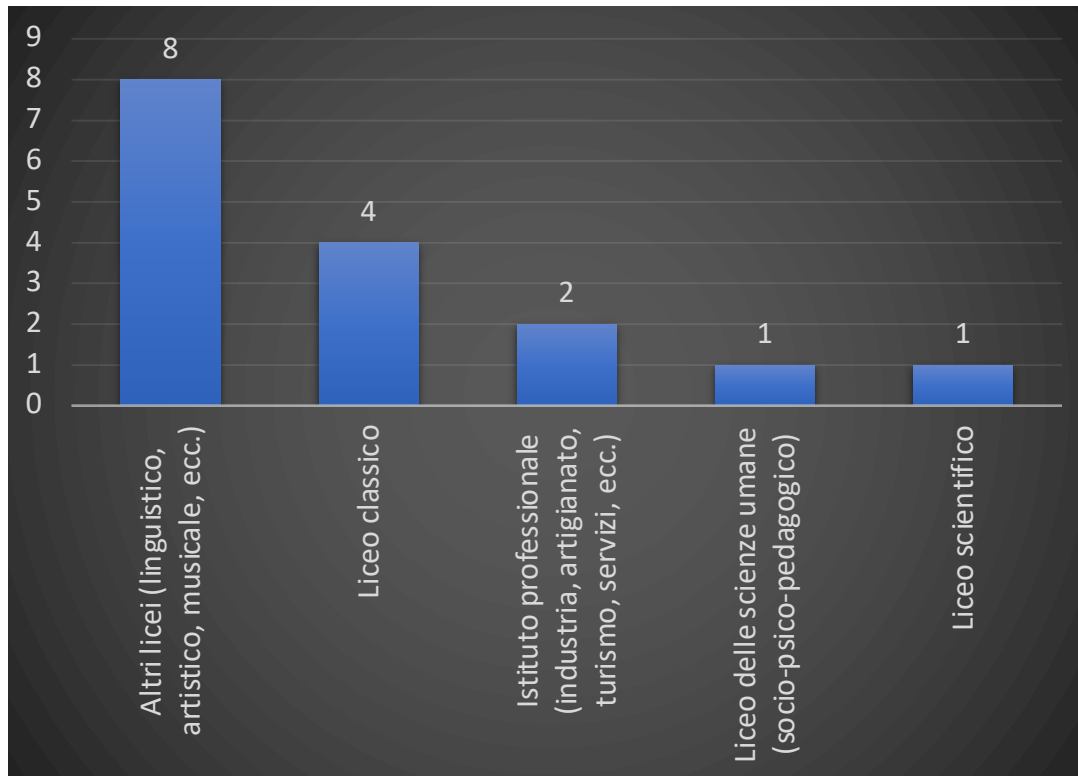


Media e istituzioni (n=62)

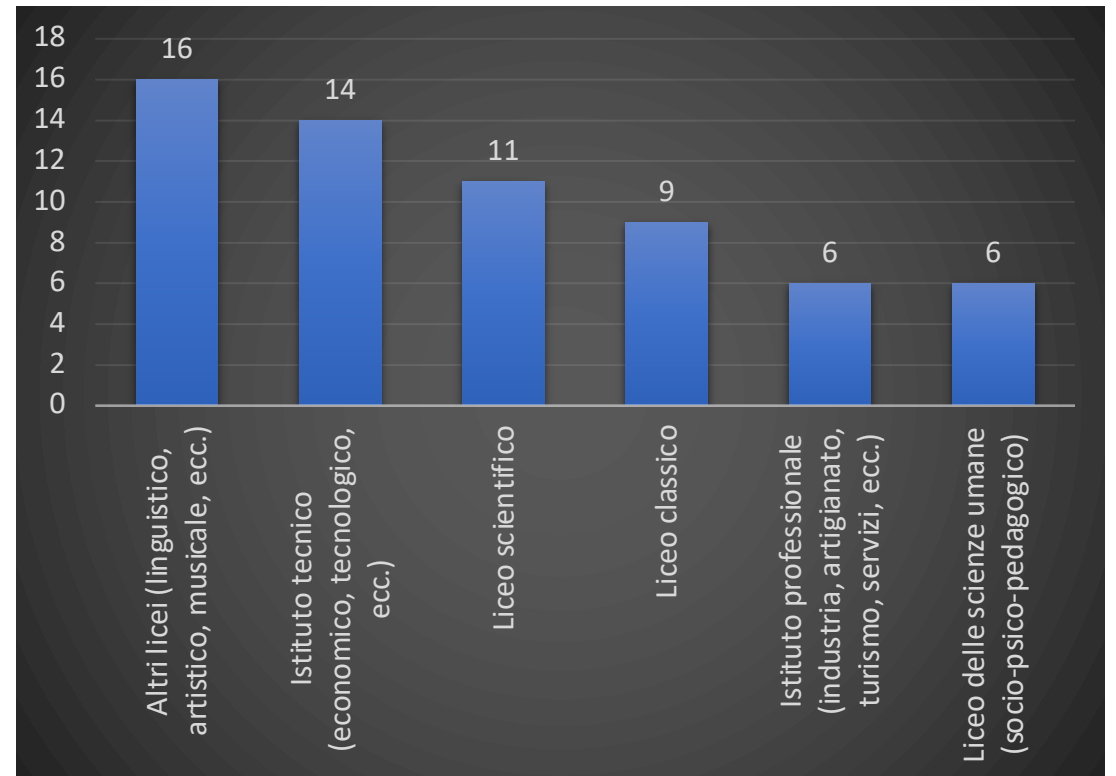


Istituto superiore di provenienza

Culture e arti (n=16)

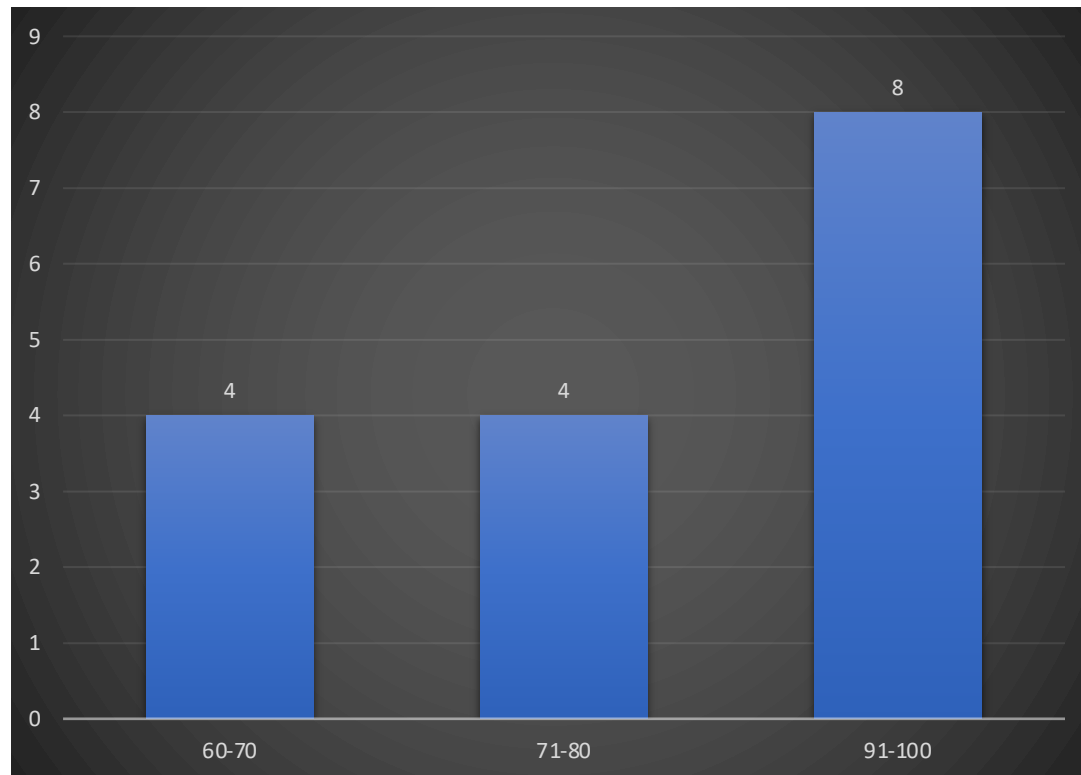


Media e istituzioni (n=62)

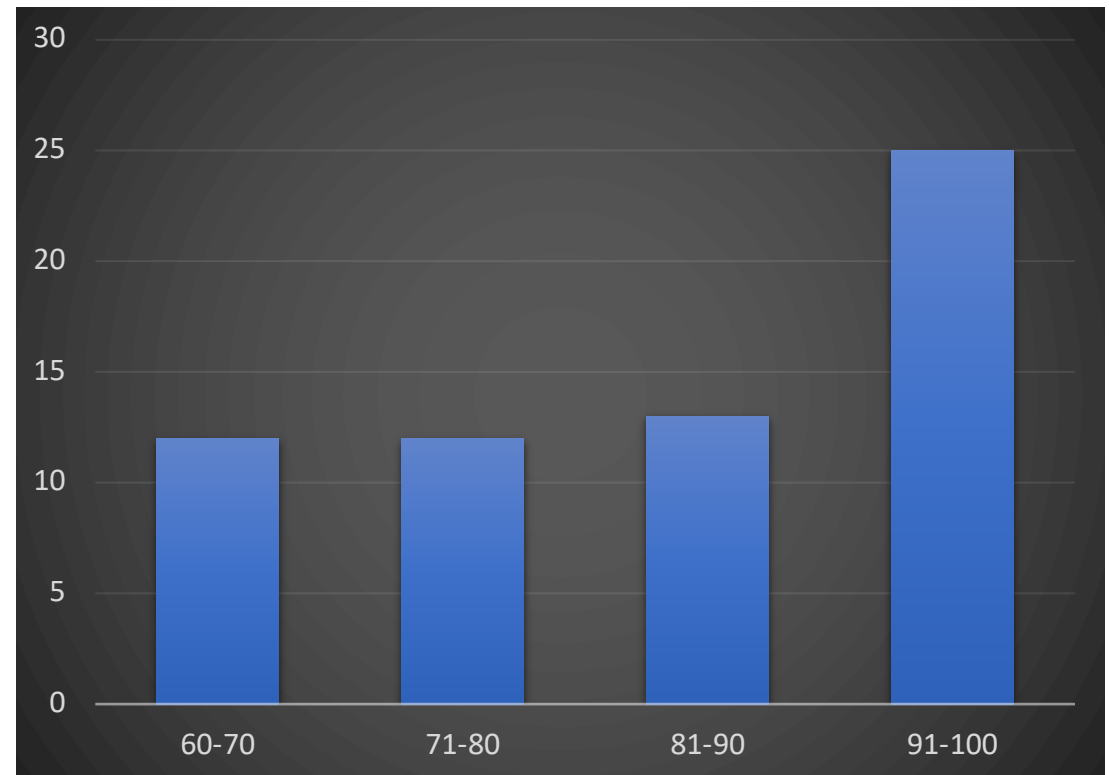


Con quale voto, in centesimi, hai terminato il percorso di scuola superiore?

Culture e arti (n=16)

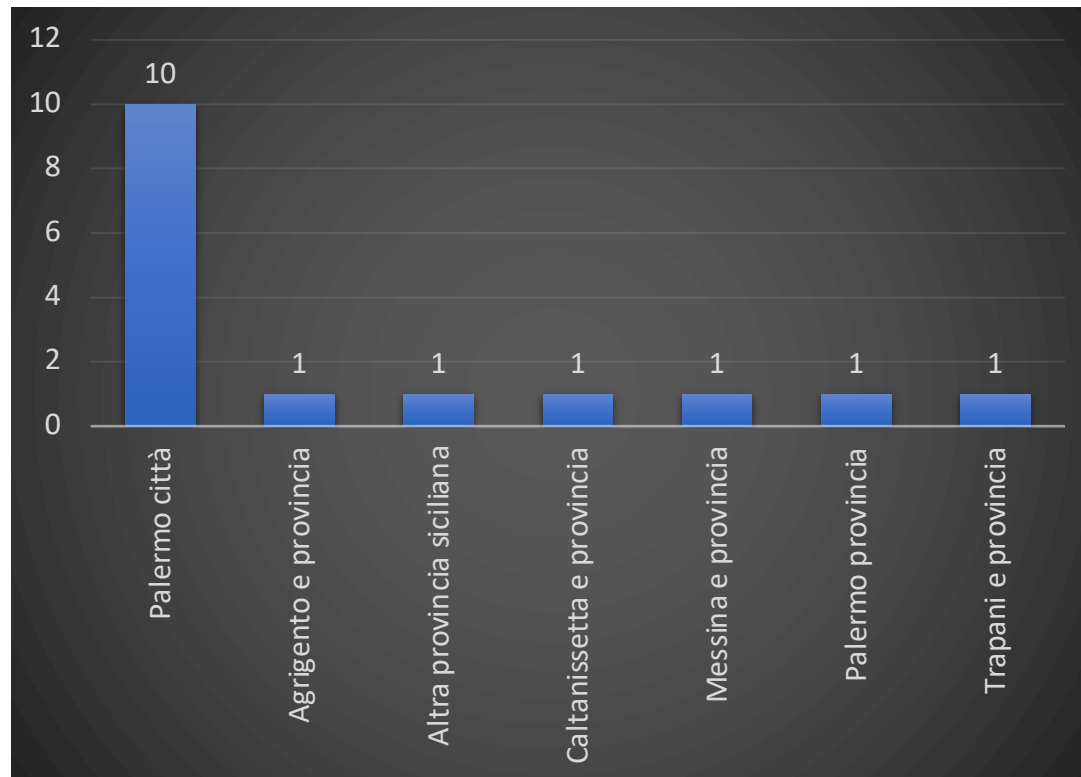


Media e istituzioni (n=62)

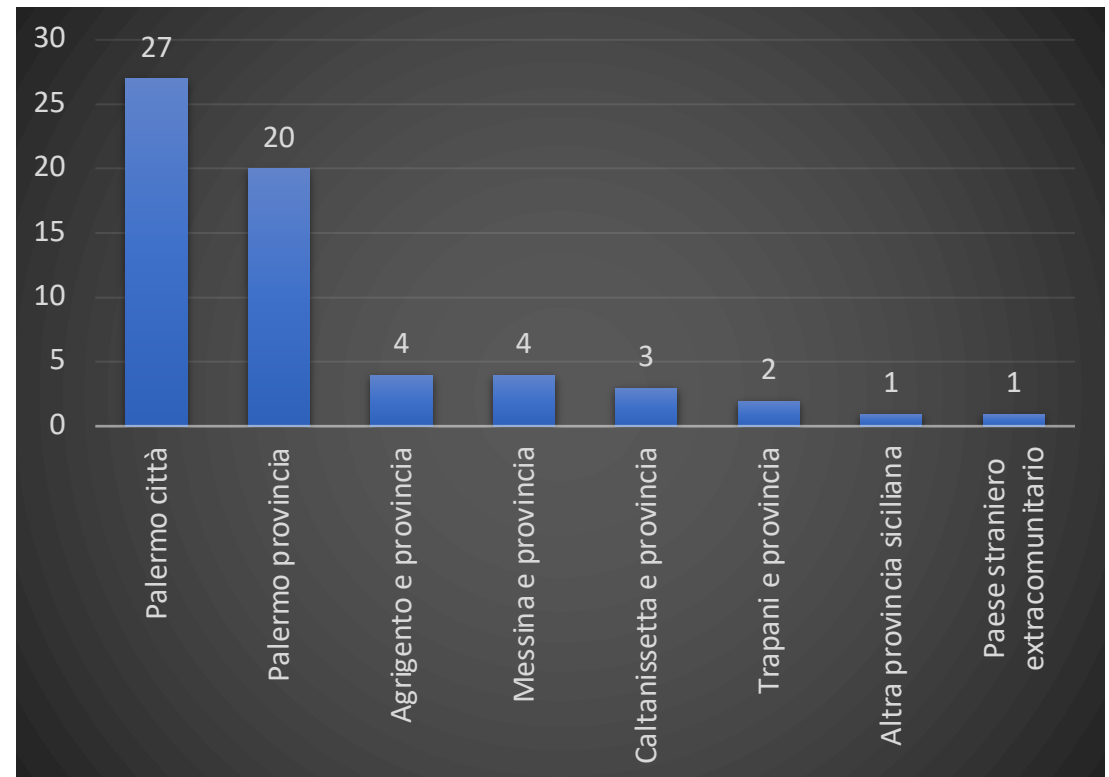


Area geografica di provenienza

Culture e arti (n=16)

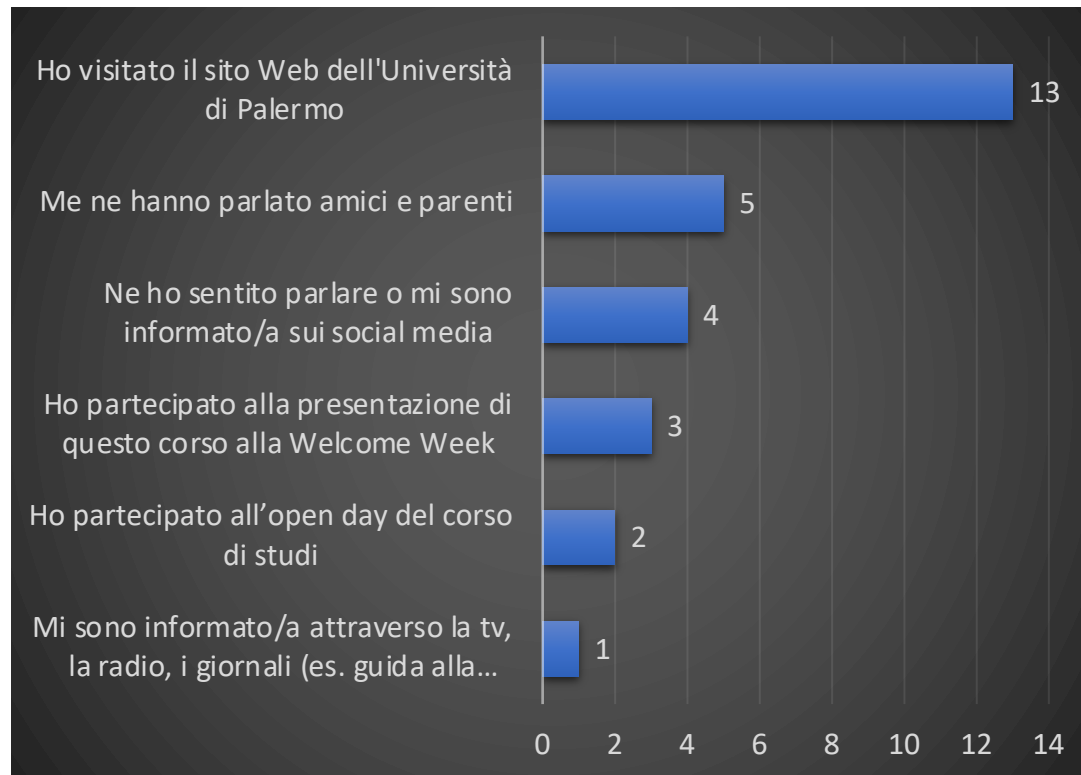


Media e istituzioni (n=62)

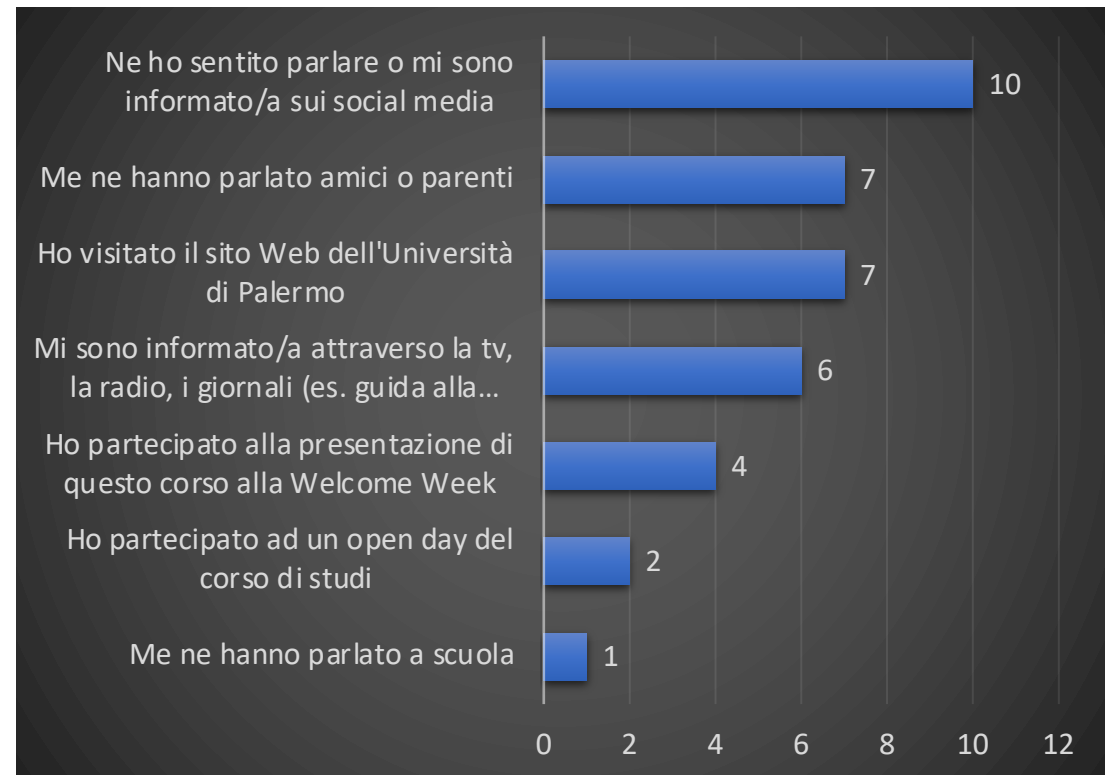


Come sei venuta/o a conoscenza del tuo corso di laurea?

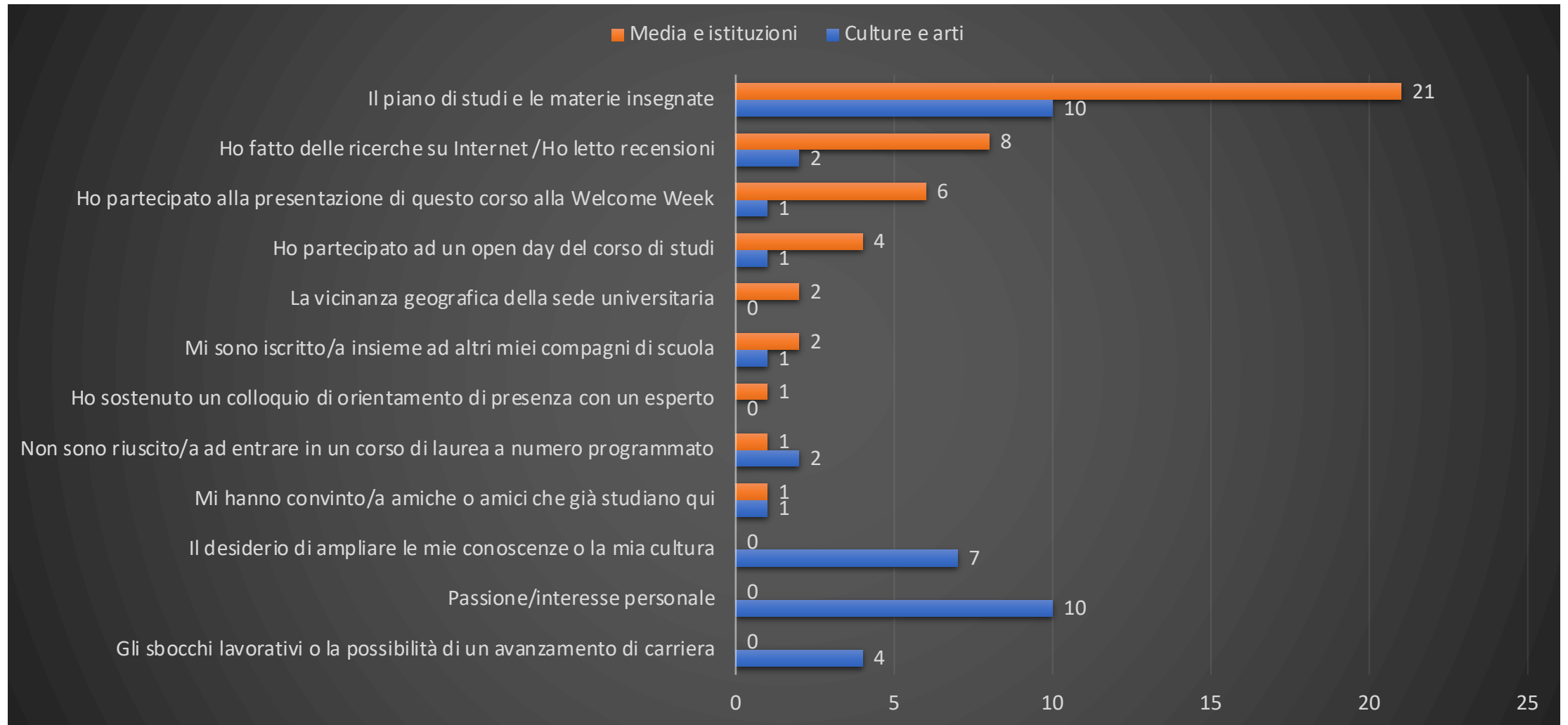
Culture e arti (n=16)



Media e istituzioni (n=62)

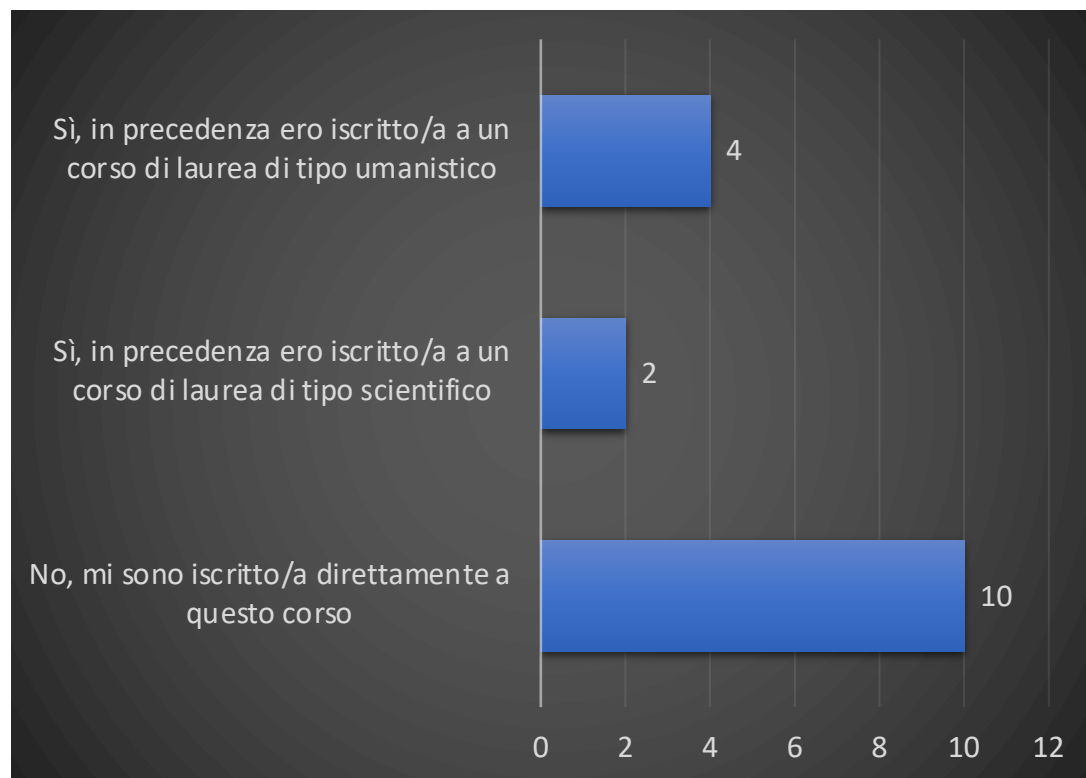


Cosa ha influenzato MAGGIORMENTE la tua scelta del corso di laurea?

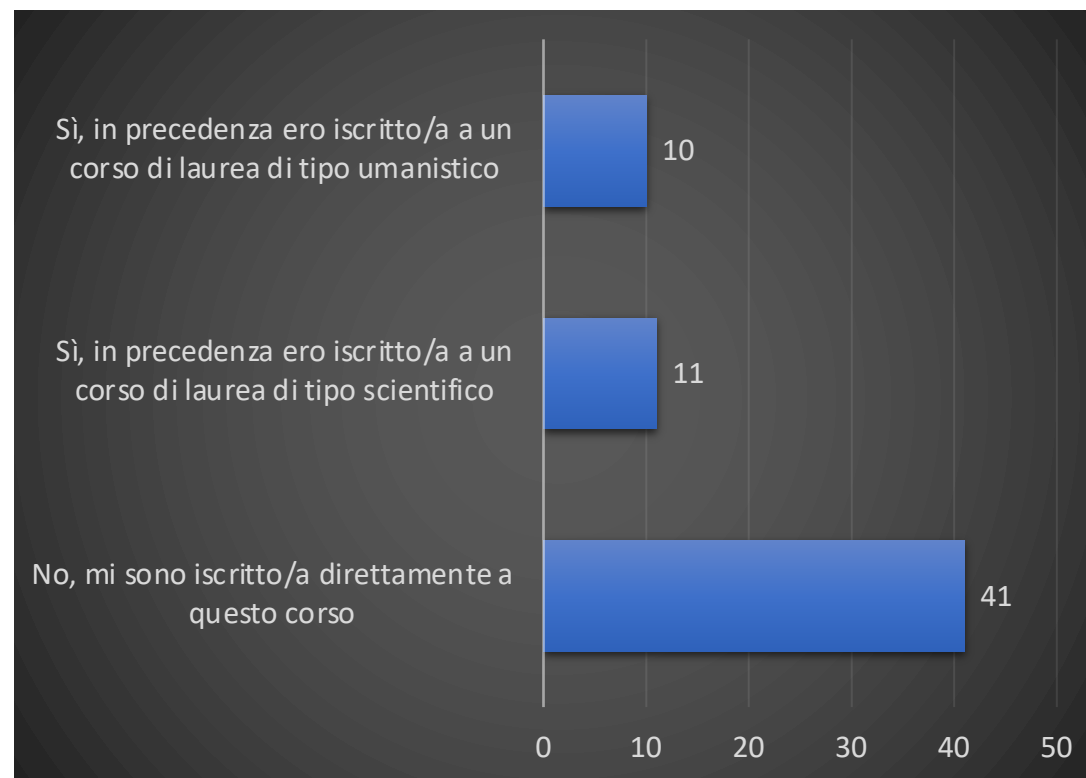


Prima d'iscriverti al tuo corso di studi, ne hai provati altri?

Culture e arti (n=16)

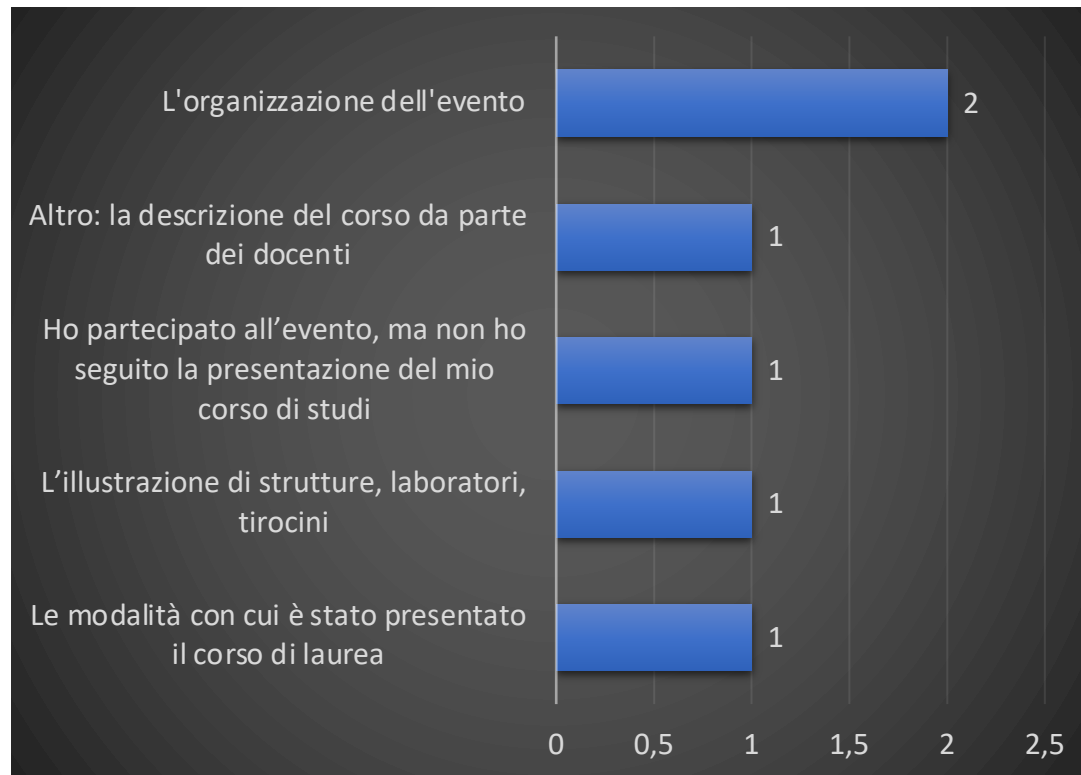


Media e istituzioni (n=62)

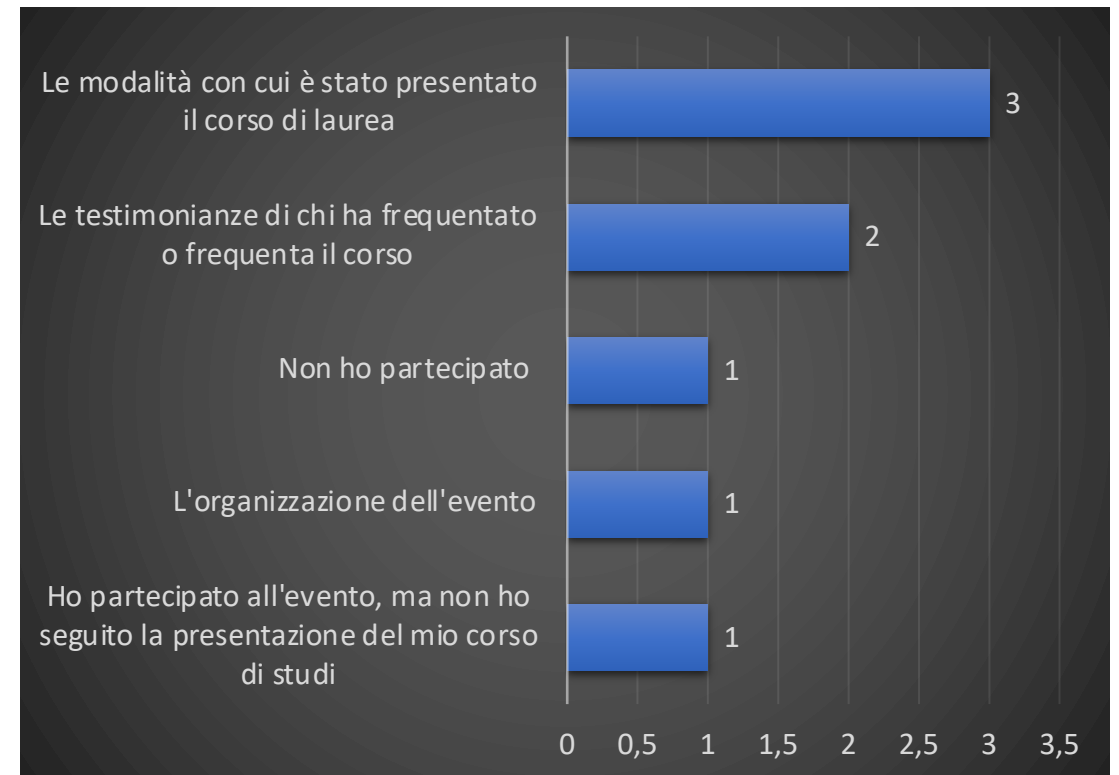


SE HAI PARTECIPATO alla Welcome Week, cosa ti ha colpito di più positivamente?

Culture e arti (n=2)

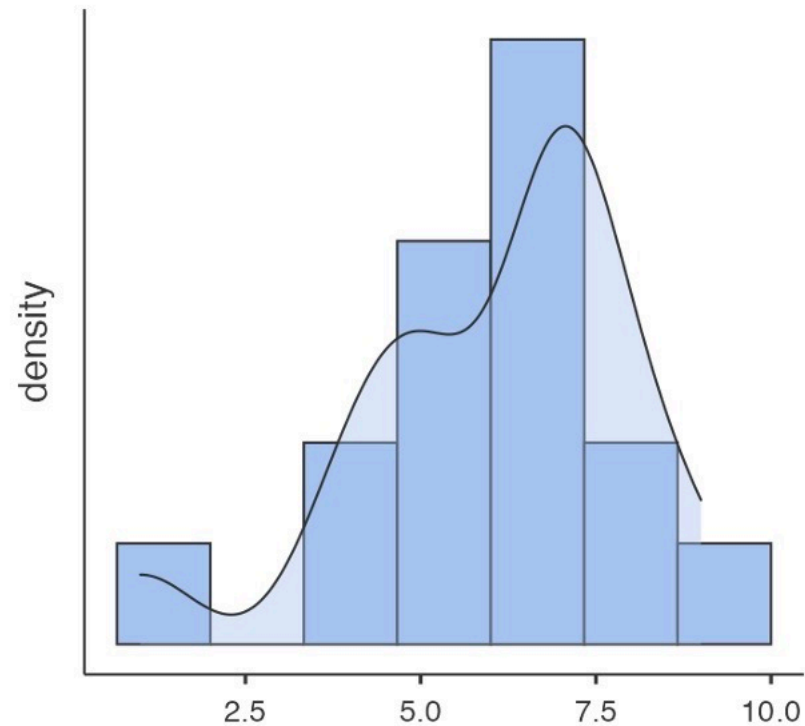


Media e istituzioni (n=6)

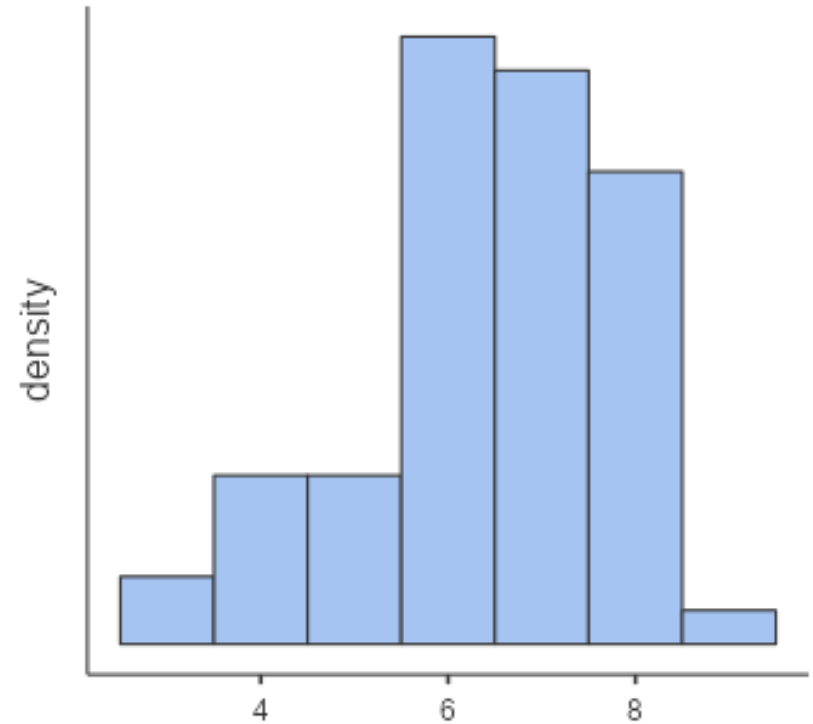


Da 1 a 10, quanto ritieni prestigiosa l'Università di Palermo?

Culture e arti (n=16, M=6, dev.std=2)

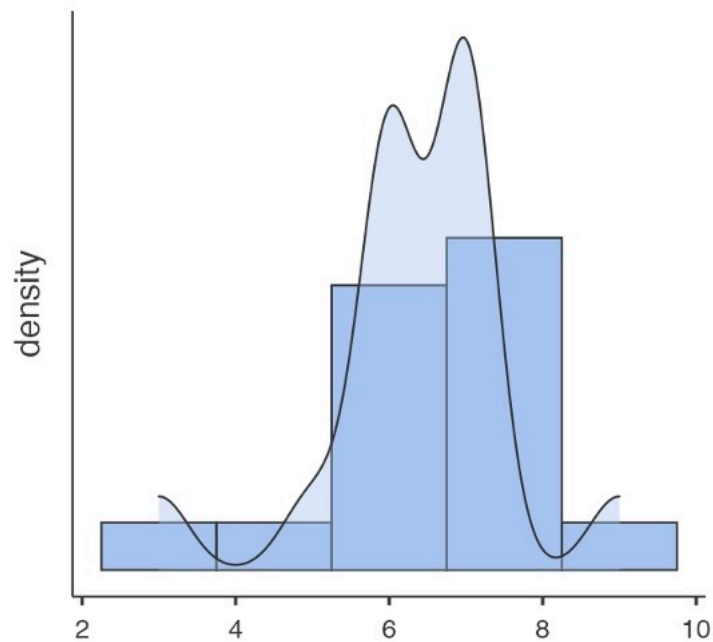


Media e istit. (n=62, M=6,4, dev.std=1,4)

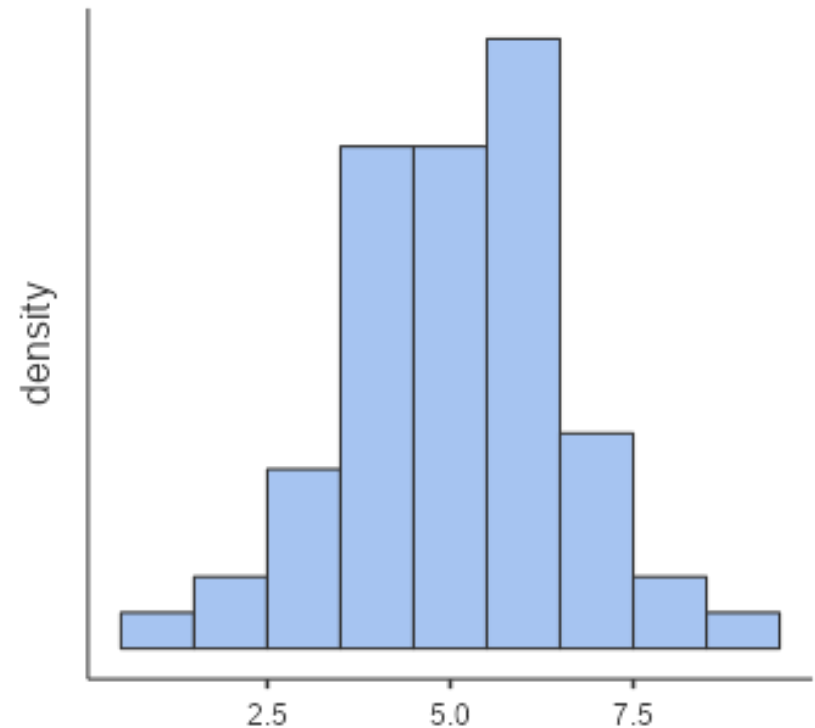


Da 1 a 10, quanto ritieni "facile" il tuo corso di studi rispetto ad altri corsi di laurea?

Culture e arti (n=16, M=6,4, dev.std.=1,3)

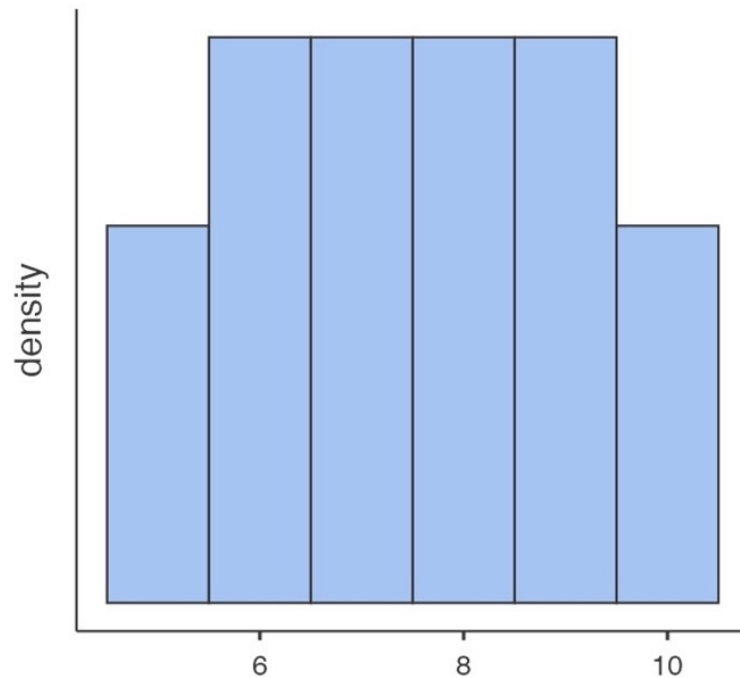


Media e istit. (n=62, M=5, dev.std.=1,5)

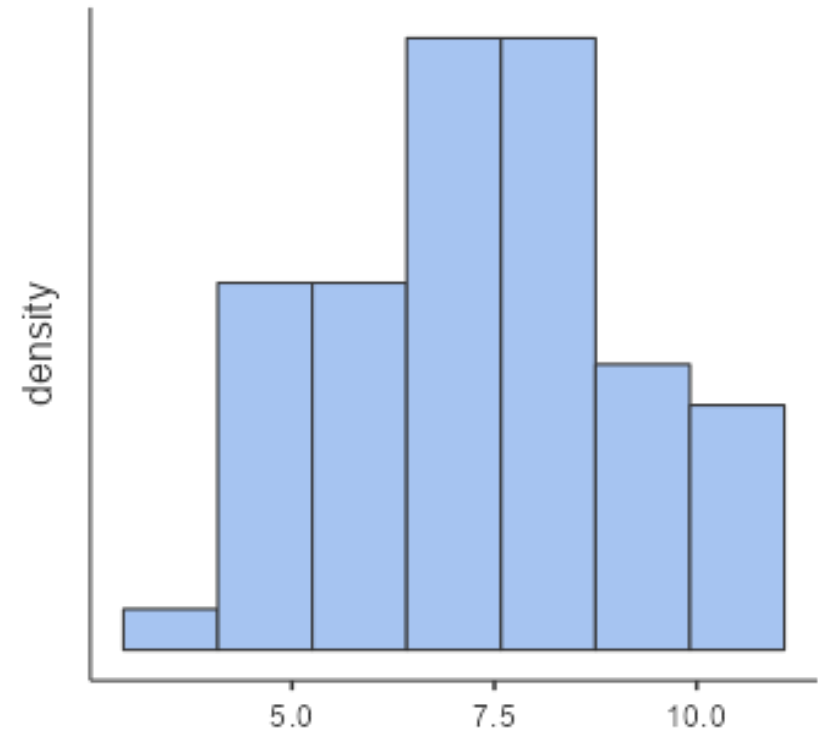


Da 1 a 10, quanto ritieni prestigiosa una laurea nel tuo corso di studi?

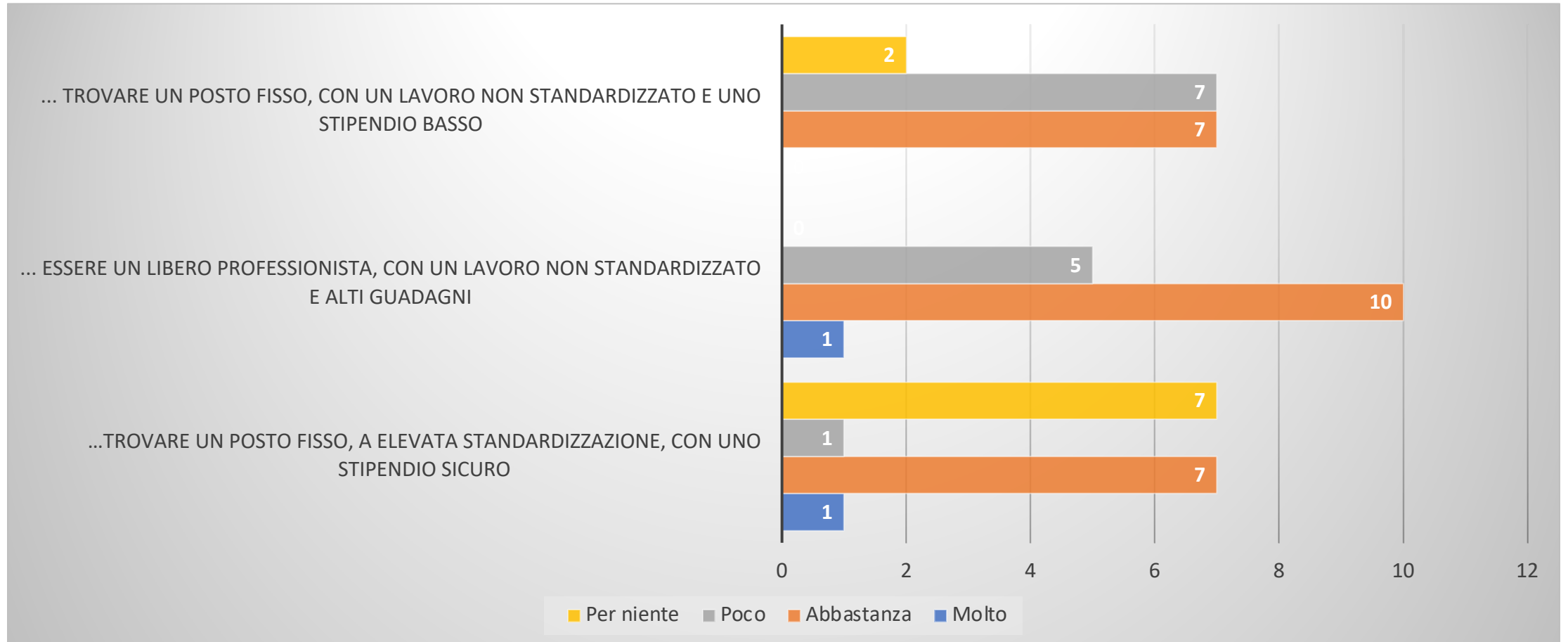
Culture e arti (n=16, M=7,5, dev.std.=1,6)



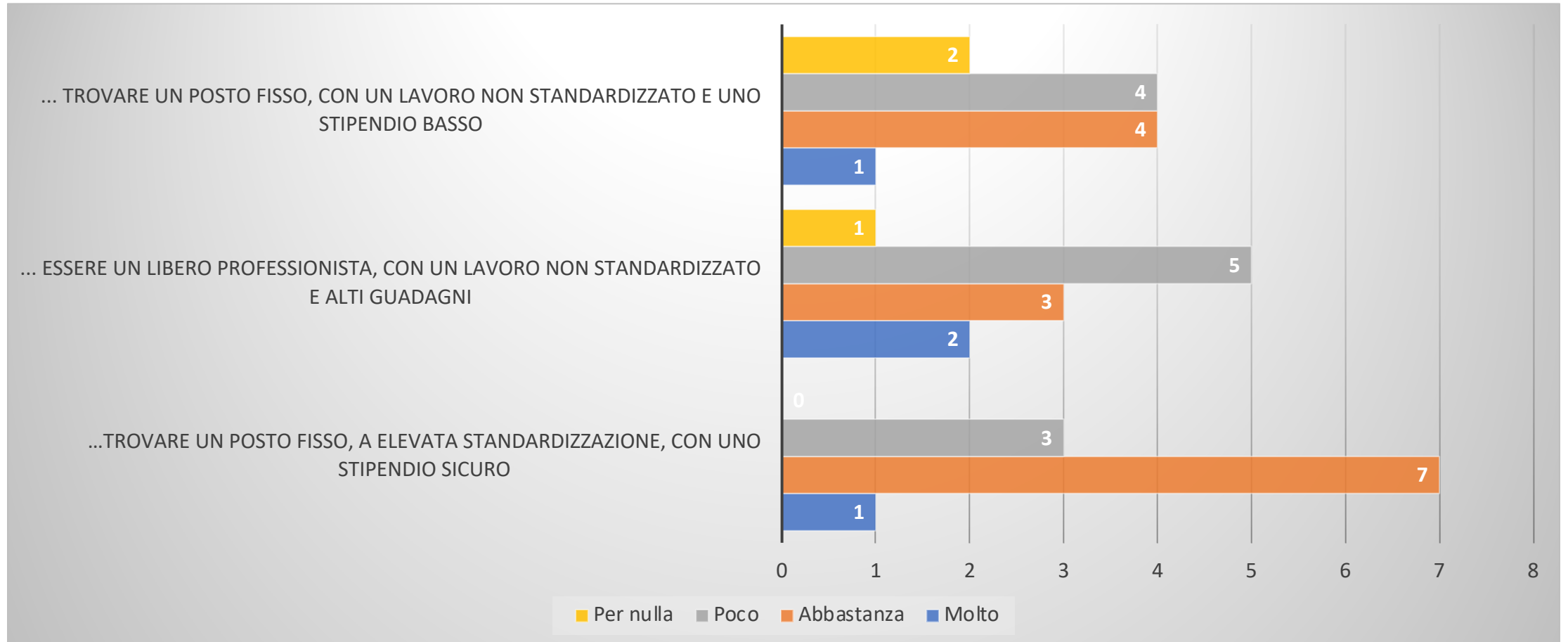
Media e istit. (n=62, M=7,3, dev.std.=1,6)



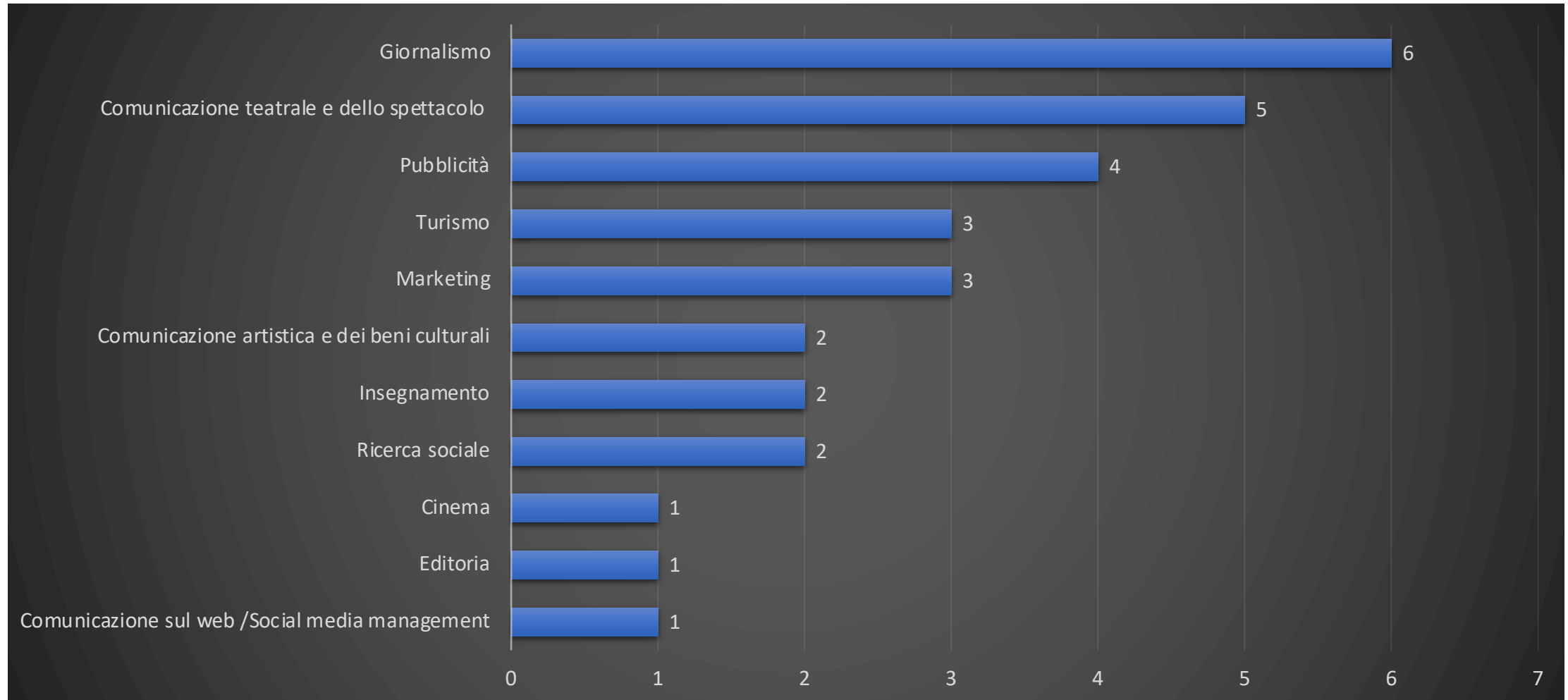
Quanto sei d'accordo con le seguenti affermazioni? Con la mia laurea potrei... (CA)



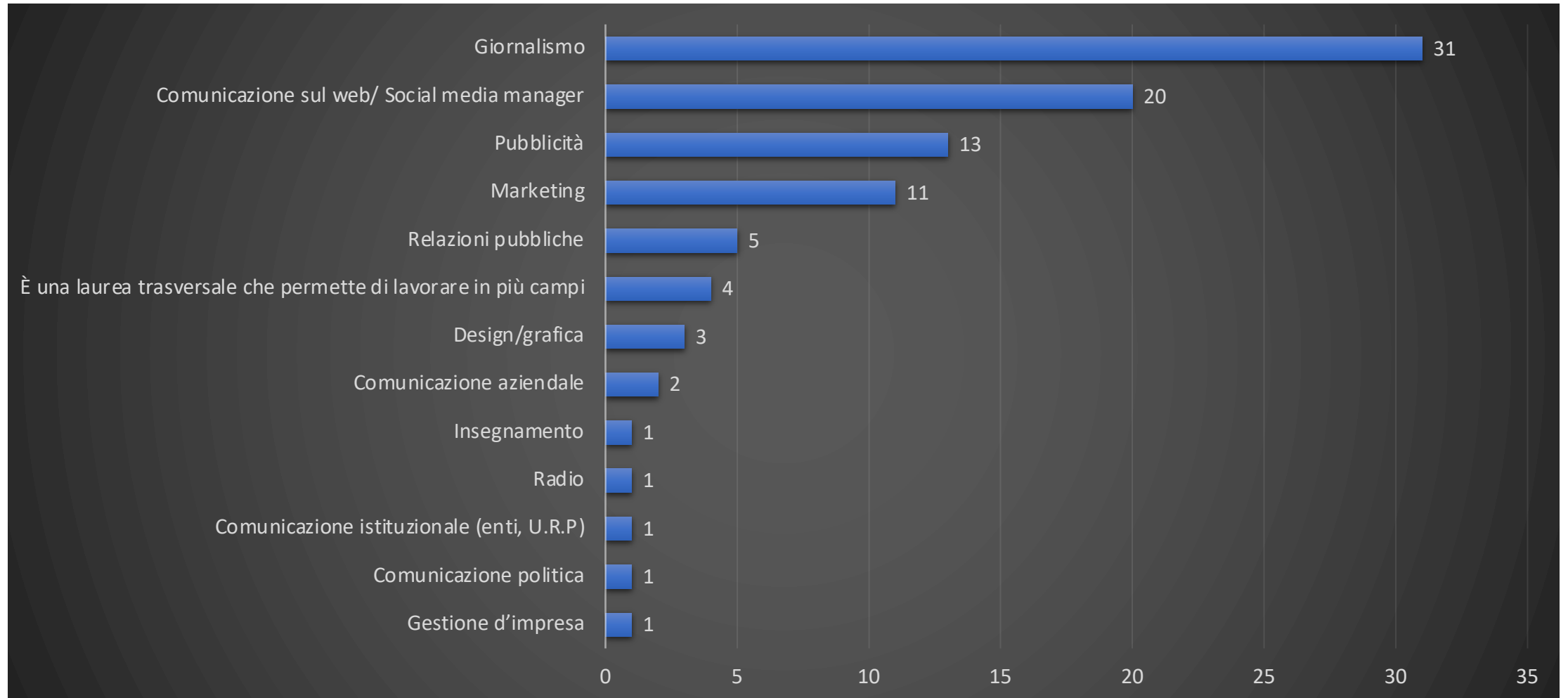
Quanto sei d'accordo con le seguenti affermazioni? Con la mia laurea potrei... (MI)



Quali pensi possano essere i MAGGIORI sbocchi lavorativi del tuo corso di studi? (Post-codifica CA)

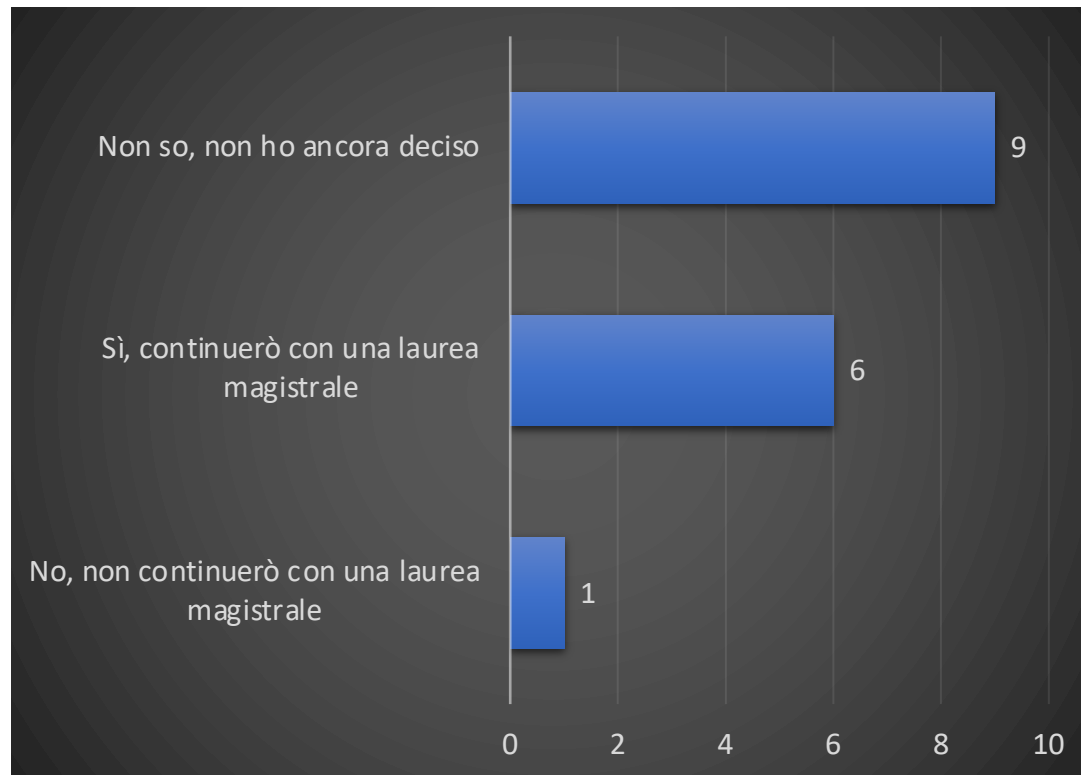


Quali pensi possano essere i MAGGIORI sbocchi lavorativi del tuo corso di studi? (Post-codifica MI)

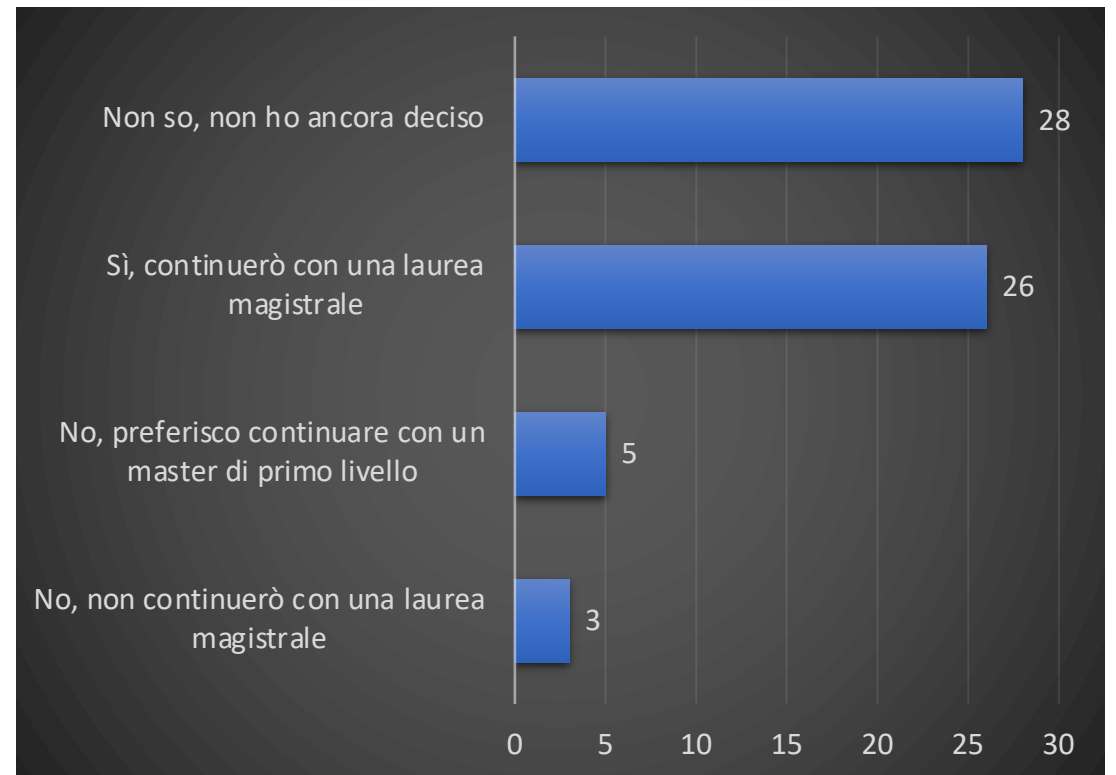


Hai già deciso se continuare i tuoi studi con una laurea magistrale?

Culture e arti (n=16)

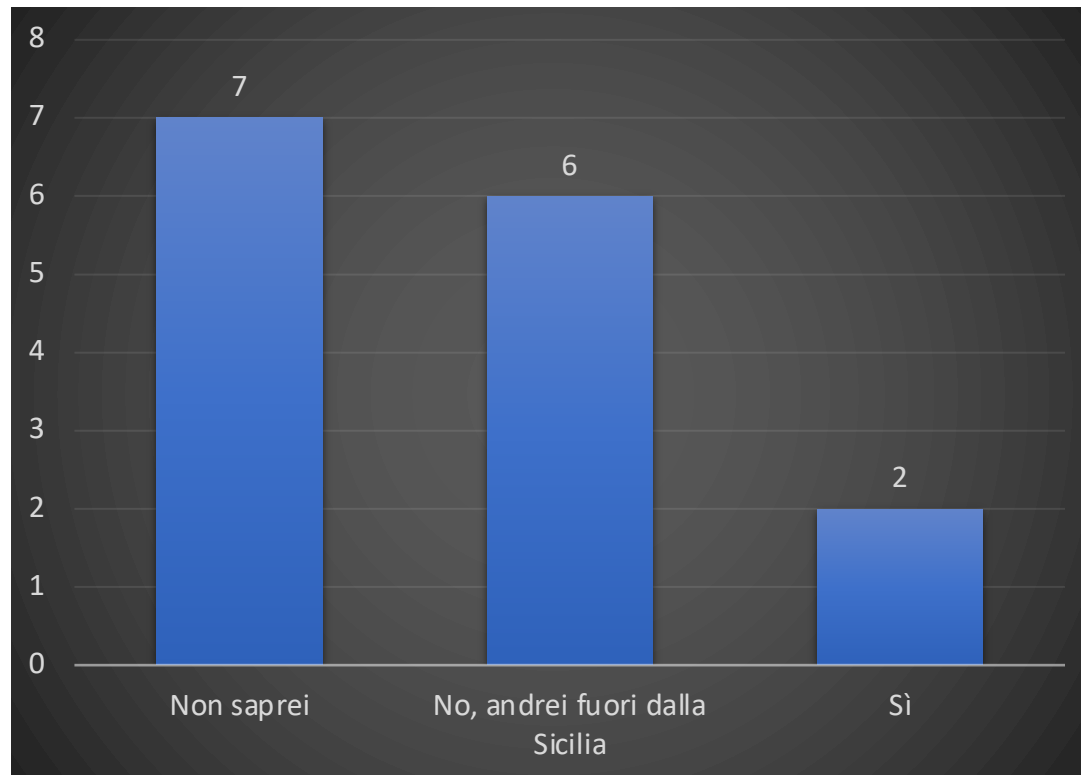


Media e istituzioni (n=62)

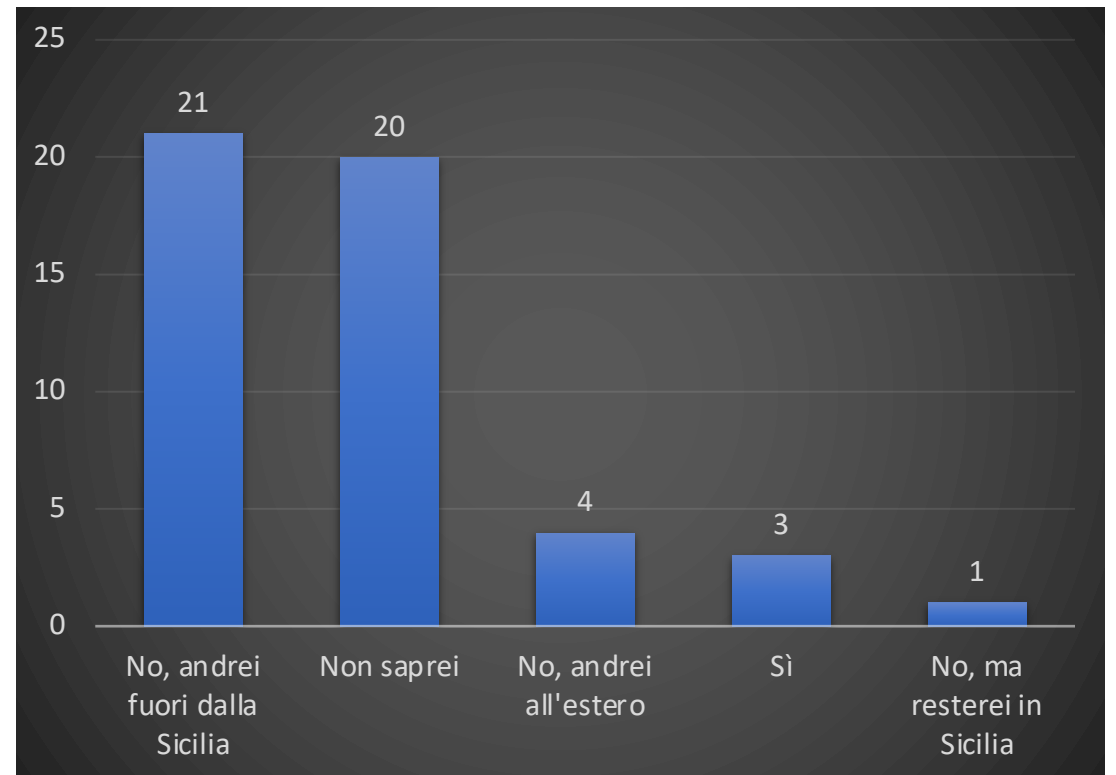


Qualora tu abbia deciso di continuare gli studi con una laurea magistrale, ti iscriveresti di nuovo all'Università di Palermo?

Culture e arti (n=15)

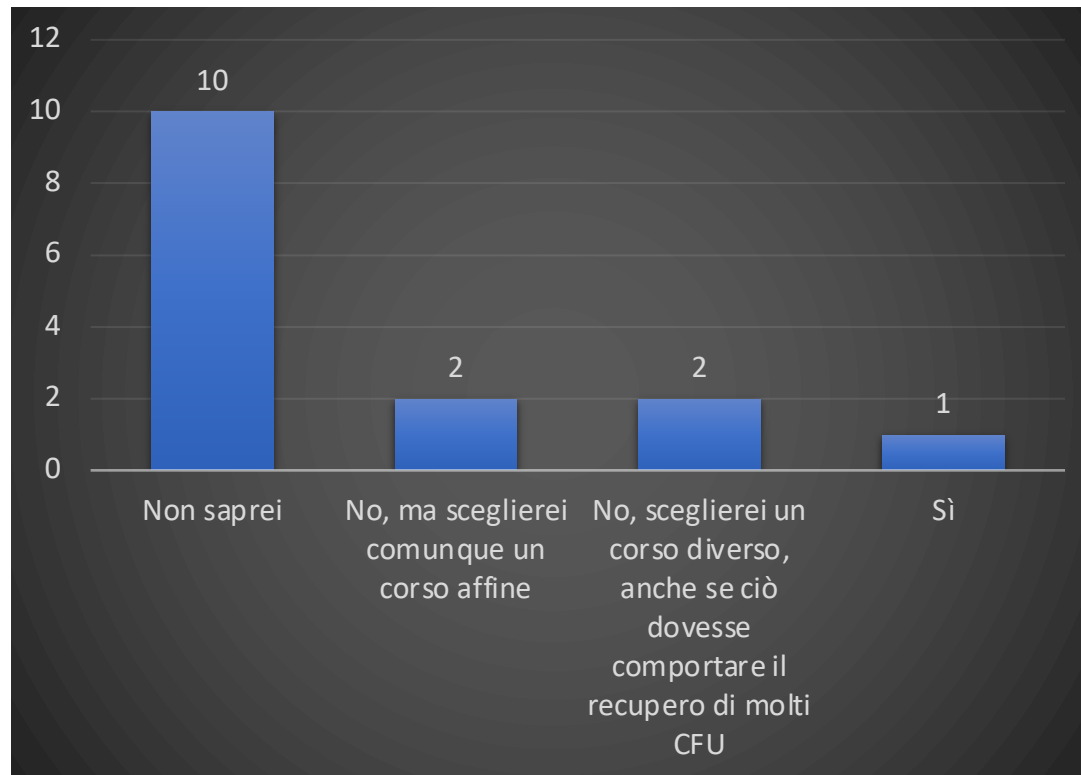


Media e istituzioni (n=49)



Qualora tu abbia deciso di continuare gli studi, ti iscriverti al corso magistrale previsto come prosecuzione della tua laurea triennale?

Culture e arti (n=15)



Media e istituzioni (n=52)

