

# PARTENAIRES

- Università Degli Studi di Palermo (It)
- Universidad de Jaén (Sp)
- Agencia Sanitaria Alto Guadalquivir - Consejería de Salud y Familias (Sp)
- ASEIS: Asociación por el Empleo y la Integración Social (Sp)
- Cooperativa Sociale Badia Grande (It)
- Fondazione ISMU: Iniziative e Studi Sulla Multietnicità (It)
- Oxfam Italia Intercultura (It)
- Samusocial International (Fr)
- Telefono Donna (It)



Universidad de Jaén



Agencia Sanitaria Alto Guadalquivir  
CONSEJERÍA DE SALUD Y FAMILIAS



## PROXIMITY ON VIOLENCE: DEFENCE & EQUITY

### PROVIDE

Grant Agreement No.: 776957 – PROVIDE  
(REC Programme)



## SITE INTERNET

Vous trouverez toutes les informations  
sur le projet PROVIDE sur:

[www.unipa.it/dipartimenti/  
cultureesocieta/  
progetto-internazionale-provide](http://www.unipa.it/dipartimenti/cultureesocieta/progetto-internazionale-provide)

[www.provide-eu.com](http://www.provide-eu.com)



Cette publication a été financée  
par le programme Droits, Égalité  
et Citoyenneté de l'Union  
Européenne (2014-2020).

# PROVIDE: QUOI?

Le programme européen REC vise à promouvoir l'accès des victimes de violence liée au genre à la justice et à l'assistance, ainsi que le traitement des auteurs.

Le projet PROVIDE vise à mettre en regard les différentes formes de violences liées au genre dans trois pays partenaires: l'Italie, l'Espagne et la France.

Mots clefs: réfugiés, demandeurs d'asile, minorités, santé mentale et physique, centre d'accueil, coopération, bonnes pratiques.

## OBJECTIFS

- Permettre aux professionnels des centres d'accueil de reconnaître toute forme de violence liée au genre et de violence de proximité
- Faciliter une gestion multidisciplinaire des cas de violences liées au genre et violence de proximité dans les centres d'accueil
- Définir un protocole intégré pour gérer les situations de violences liées au genre et de violences de proximité dans les centres d'accueil

## ACTIVITÉS

Etapes du projet PROVIDE:

**WP0** Gestion et coordination du projet

**WP1** Recherche sur les bonnes et mauvaises pratiques

- Identification d'indicateurs de performance
- Analyse des pratiques spécifiques
- Elaboration de rapports régionaux et européens

**WP2** Développement et test du protocole PROVIDE

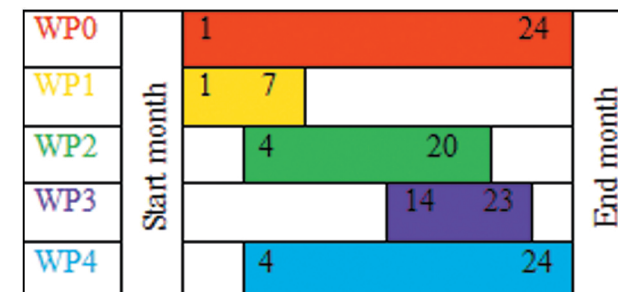
- Elaboration de la version pilote du protocole
- Promotion des programmes de formations et sélection des participants
- Mise en œuvre et suivi des formations

**WP3** Plaidoyer et diffusion du protocole PROVIDE

- Finalisation du protocole PROVIDE
- Traduction et mise en page des guides opérationnels
- Actions et réunions de plaidoyer

**WP4** Diffusion et exploitation des résultats

## CHRONOLOGIE



## RÉSULTATS ATTENDUS

- Création de conditions favorables pour amener les problèmes de violences de genre et de proximité dans les centres d'accueil
- Développement d'un langage partagé relatif sur le sujet de l'identification, la reconnaissance et l'évaluation des situations de violence par les professionnels de l'asile
- Développement d'un protocole pilote -comprenant un détail d'actions et de lignes directrices -à tester au niveau local
- Amélioration du niveau de connaissance et des compétences des opérateurs professionnels
- Renforcement de la coopération entre partenaires européens