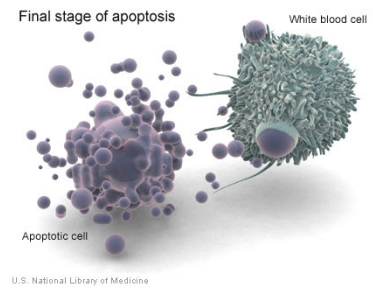


LABORATORIO DI : PATOLOGIA MOLECOLARE

Denominazione : Dipartimento Biomedico di Medicina Interna e Specialistica

Responsabile : Dott.ssa Stefania Grimaudo



Metodologie:

Colture cellulari

Estrazione di acidi nucleici e proteine da cellule in coltura e da tessuti

Real Time PCR nelle sue diverse applicazioni

Analisi di proteine in Western Blot

Linee di ricerca :

1) Studio dell' attività apoptotica e differenziante di derivati eterociclici di nuova sintesi su linee cellulari neoplastiche sensibili e resistenti all'apoptosi con particolare attenzione allo studio dei pathway molecolari coinvolti;

2) Studio delle alterazioni genetiche ed epigenetiche nel carcinoma epatocellulare;

3) Studio dell' espressione genica e proteica nelle patologie epatiche: gene profiling delle nafld, delle cirrosi epatiche da diversa etiologia e del carcinoma epatocellulare;

4) Studio di polimorfismi genici implicati nella risposta alla terapia antivirale (IL28B), nella fibrogenesi (IL 28B e PNPLA3), e nell'insorgenza di eventi avversi in corso di terapia (ITPase deficiency) nell'epatite cronica HCV correlata;

5) Studio dei pathway e dei polimorfismi genici coinvolti nella fibrogenesi epatica nelle epatopatie di origine virale e non.

5 Lavori scientifici più rappresentativi dell'attività svolta ultimi anni:

1. Petta S., **Grimaudo S.**, CammàC., Di Marco V., Licata G., Pipitone R.M., Craxì A. "IL28B and PNPLA3 polymorphisms affect histological liver damage in patients with non-alcoholic fatty liver disease". Hepatol. 2012 Feb 5 Epub ahead of print.
2. Di Marco V, Bronte F, Calvaruso V, Capra M, Borsellino Z, Maggio A, Renda MC, Pitrolo L, Lo Pinto MC, Rizzo M, Fiorenza F, Gerardi C, **Grimaudo S**, Di Cristina A, Levrero M, Craxì A."IL28B Polymorphisms Influence Stage of Fibrosis and Spontaneous or Interferon-

Induced Viral Clearance in thalassemia Major Patients with Hepatitis C Virus Infection".
Haematologica 2011 Dec 16. I.F. 6.532

3. Carta A, Briguglio I, Piras S, Boatto G, La Colla P, Loddo R, Tolomeo M, **Grimaudo S**, Di Cristina A, Pipitone RM, Laurini E, Paneni MS, Posocco P, Fermeglia M, Prici S 3-"Aryl-2-[1H-benzotriazol-1-yl]acrylonitriles: A novel class of potent tubulin inhibitors". *Eur J Med Chem.* 2011 Sep;46(9):4151-67 I.F. 3.193
4. Raffa D, Maggio B, Plescia F, Cascioferro S, Plescia S, Raimondi MV, Daidone G, Tolomeo M, **Grimaudo S**, Di Cristina A, Pipitone RM, Bai R, Hamel E. "Synthesis, antiproliferative activity, and mechanism of action of a series of 2-{{(2E)-3-phenylprop-2-enoyl}amino}benzamides". *Eur J Med Chem.* 2011 Jul;46(7):2786-96. I.F. 3.193
5. Petta S, Tripodo C, **Grimaudo S**, Cabibi D, Cammà C, Di Cristina A, Di Marco V, Di Vita G, Ingrao S, Mazzola A, Marchesini G, Pipitone R, Craxì A. "High liver RBP4 protein content is associated with histological features in patients with genotype 1 chronic hepatitis C and with nonalcoholic steatohepatitis". *Dig Liver Dis.* 2011 May;43(5):404-10. I.F. 2.805

Dottorati di cui si è componenti del Consiglio:

Biopatologia (Coordinatore Prof. Calogero Caruso)

Ubicazione laboratorio:

Piazza Delle Cliniche n.2 (Il Piano)

Posti disponibili: 1 per periodo

Ricevimenti studenti : Dal Lunedì al Venerdì previo appuntamento concordato via mail o telefonica.

Tel. : 091/6552183

Fax: 091/6552183

e-mail : stefania.grimaudo@unipa.it ; stefania.grimaudo@tin.it

Foto laboratorio

Foto responsabile