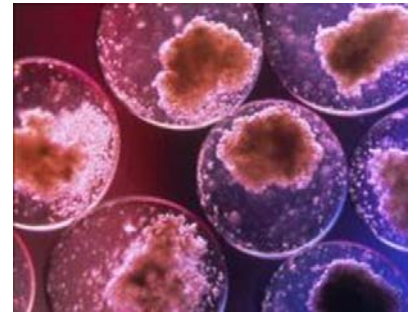


## LABORATORIO DI : ONCOEMATOLOGIA

**Denominazione** : Laboratorio di Diagnostica Integrata Oncoematologica e Manipolazione Cellulare- Ospedali Riuniti - Villa Sofia-Cervello



**Responsabile** : Dott.ssa ALESSANDRA SANTORO

### Metodologie:

Manipolazione e caratterizzazione cellule staminali ematopoietiche, citofluorimetria, citogenetica convenzionale e FISH, sequenziamento, analisi dei microsatelliti, PCR quantitativa “real-time”, analisi di “gene expression”.

### Linee di ricerca:

L’attività del laboratorio di Ematologia comprende diagnostica molecolare, citogenetica e immunologica delle neoplasie ematologiche, caratterizzazione e manipolazione delle cellule staminali ai fini del trapianto di midollo osseo e delle terapie cellulari e ricerca applicata nel campo dell’oncoematologia.

### 5 Lavori scientifici più rappresentativi dell’attività svolta ultimi anni:

- Marzocchi G, Castagnetti F, Luatti S, Baldazzi C, Stacchini M, Gugliotta G, Amabile M, Specchia G, Sessarego M, Giussani U, Valori L, Discepoli G, Montaldi A, Santoro A, Bonaldi L, Giudici G, Cianciulli AM, Giacobbi F, Palandri F, Pane F, Soglio G, Martinelli G, Baccarani M, Rosti G, Testoni N; for the Gruppo Italiano Malattie EMatologiche dell'Adulto (GIMEMA) Working Party on Chronic Myeloid leucemia. Variant Philadelphia translocations: molecular-cytogenetic characterization and prognostic influence on frontline imatinib therapy, a GIMEMA Working Party on CML analysis. [Blood](#). 2011 Jun 23;117(25):6793-6800. Epub 2011 Mar 29 IF= 9,7
- Gorello P, La Starza R, Di Giacomo D, Messina M, Puzzolo MC, Crescenzi B, Santoro A, Chiaretti S, Mecucci C. SQSTM1-NUP214: a new gene fusion in adult T-cell acute lymphoblastic leukemia. *Haematologica*. 2010 Dec;95(12):2161-3. Epub 2010 Sep 17. IF=5,5
- Cetica V, Santoro A, Gilmour KC, Sieni E, Beutel K, Pende D, Marcenaro S, Koch F, Grieve S, Wheeler R, Zhao F, zur Stadt U, Griffiths GM, Aricò M. STXBP2 mutations in children with familial haemophagocytic lymphohistiocytosis type 5. *J Med Genet*. 2010 Sep;47(9):595-600 IF=4,4
- Giuseppe Cammarata,<sup>1,2</sup> Luigi Augugliaro,<sup>3</sup> Domenico Salemi,<sup>1</sup> Cecilia Agueli,<sup>1</sup> Maria La Rosa,<sup>1</sup> Lea Dagnino,<sup>1</sup> Gabriele Civiletto,<sup>1</sup> Francesca Messina,<sup>1</sup> Anna Marfia,<sup>1</sup> Maria Grazia

Bica,<sup>1</sup> Lucia Cascio,<sup>1</sup> Pietro Michele Florida,<sup>4</sup> Angelo M. Mineo,<sup>3</sup> Mario Russo,<sup>4</sup> Francesco Fabbiano,<sup>1</sup> and **Alessandra Santoro**<sup>1</sup> Differential expression of specific microRNA and their targets in acute myeloid leucemia. AJH 2010 85 (5) 331-9 **IF=2.1**

- Agueli C, Cammarata G, Salemi D, Dagnino L, Nicoletti R, La Rosa M, Messana F, Marfia A, Bica MG, Coniglio ML, Pagano M, Fabbiano F, Santoro A 14q32/miRNA clusters loss of heterozygosity in acute lymphoblastic leukemia is associated with up-regulation of BCL11a Am J Hematol. 2010 Aug;85(8):575-8 **IF=2.1**

**Ubicazione laboratorio:**

P.O. V.Cervello Via Trabucco 180

**Posti disponibili: 2**

**Ricevimenti studenti :** Lunedì

**Tel. :** 091 7803143

**Fax:** 091 6886834

**e-mail :** [a.santoro@villasofia.it](mailto:a.santoro@villasofia.it)

Foto laboratorio



**LABORATORIO DI MANIPOLAZIONE CELLULARE**

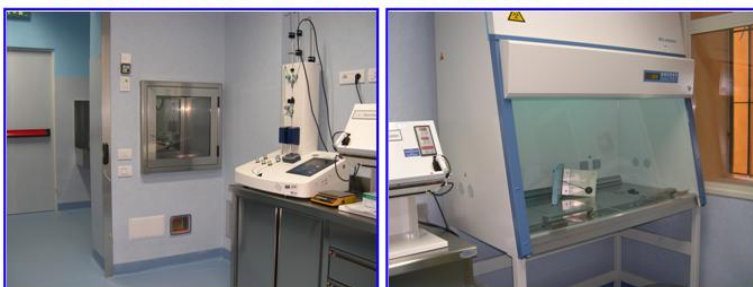


Foto responsabile:

