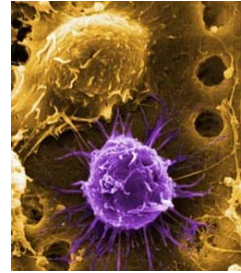


LABORATORIO DI : ANATOMIA UMANA

Denominazione : Laboratorio di Anatomia Umana Molecolare

Responsabile: Dott.ssa V. Di Felice



Metodologie:

Colture tridimensionali, real-time, RT-PCR, Western Blotting, Microscopia Elettronica a trasmissione, Microscopia Confocale, immunoistochimica, immunofluorescenza, studio dei microRNA, siRNA
Laboratorio di Anatomia Umana Molecolare

Linee di ricerca :

Cellule progenitrici cardiache e rigenerazione del muscolo cardiaco (Bioingegneria)

5 Lavori scientifici più rappresentativi dell'attività svolta ultimi anni:

1: Bongiovanni A, Romancino DP, Campos Y, Paterniti G, Qiu X, Moshich S, Di Felice V, Vergani N, Ustek D, d'Azzo A. Alix is a substrate of the Ozz-E3 ligase, and modulates actin remodeling in skeletal muscle. *J Biol Chem.* 2012 Feb 13.

2: Di Felice V, De Luca A, Serradifalco C, Di Marco P, Verin L, Motta A, Guercio A, Zummo G. Adult stem cells, scaffolds for in vivo and in vitro myocardial tissue engineering. *Ital J Anat Embryol.* 2010;115(1-2):65-9.

3: Di Felice V, Zummo G. Tetralogy of fallot as a model to study cardiac progenitor cell migration and differentiation during heart development. *Trends Cardiovasc Med.* 2009 May;19(4):130-5.

4: Di Felice V, Ardizzone NM, De Luca A, Marcianò V, Gammazza AM, Macaluso F, Manente L, Cappello F, De Luca A, Zummo G. OPLA scaffold, collagen I, and horse serum induce an higher degree of myogenic differentiation of adult rat cardiac stem cells. *J Cell Physiol.* 2009 Dec;221(3):729-39.

5: Di Felice V, De Luca A, Colorito ML, Montalbano A, Ardizzone NM, Macaluso F, Gammazza AM, Cappello F, Zummo G. Cardiac stem cell research: an elephant in the room? *Anat Rec (Hoboken).* 2009 Mar;292(3):449-54.

Dottorati di cui si è componenti del Consiglio:

Dottorato in Medicina Sperimentale

Ubicazione laboratorio:

Sezione di Anatomia Umana, Dipartimento BioNeC, Via del vespro 129, 90127 Palermo

Posti disponibili: 1

Ricevimento studenti : per appuntamento

Tel. : 091-6553575

Fax: 091- 6553580

e-mail : valentina.difelice@unipa.it

Foto laboratorio



Foto responsabile

