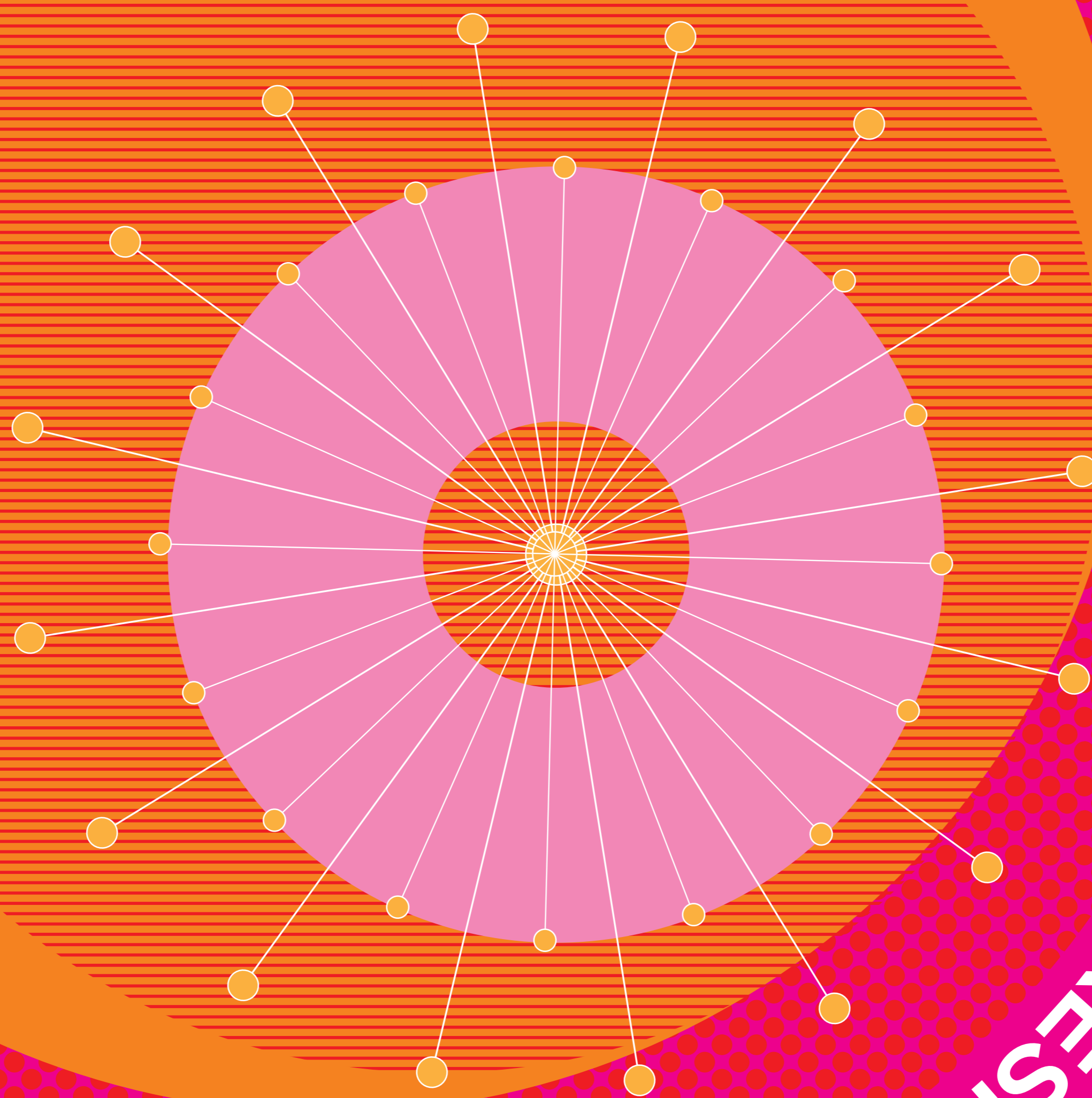


IL GRANDE KENTE • THE GREAT KENTE • KENTE KESI



IL GRANDE KENTE

a cura di Giuseppe Guerrera,
con Manfredi Leone e la
collaborazione di Santo Giunta,
Giuseppe Marsala

- presentazione venerdì 22 giugno,
ore 18.00
- aperto da giugno-30 ottobre 2018
- Giardino del Darch
- viale delle Scienze, Edificio 14

progetto e realizzazione
gli studenti del Laboratorio 4
di Progettazione architettonica,
prof. Giuseppe Guerrera

in collaborazione con
KORAI. Territorio, Sviluppo e Cultura
Società Cooperativa

ringraziamenti
Prof. Andrea Sciascia, *Direttore
del Darch*
Prof. Francesco Sottile e Operatori
agricoli UNIPA
Leroy Marlin, Italdron Academy Sicily

*Il grande Kente è un'installazione da costruirsi
nello spazio antistante il Dipartimento
di Architettura in collaborazione con
la comunità del Ghana che abita a Palermo,
e ha lo scopo di valorizzare la cultura degli
artigiani ghanesi e in particolare del Kente,
un tessuto utilizzato per gli abiti regali.
Un secondo scopo dell'esercizio è di definire
lo spazio del Darch valorizzando la
vegetazione spontanea che si è insediata
da tempo, nello spirito del tema di Manifesta
12 Il giardino planetario.
Cultivare la coesistenza. Nel caso dunque
con un duplice valore, umano e vegetale.*