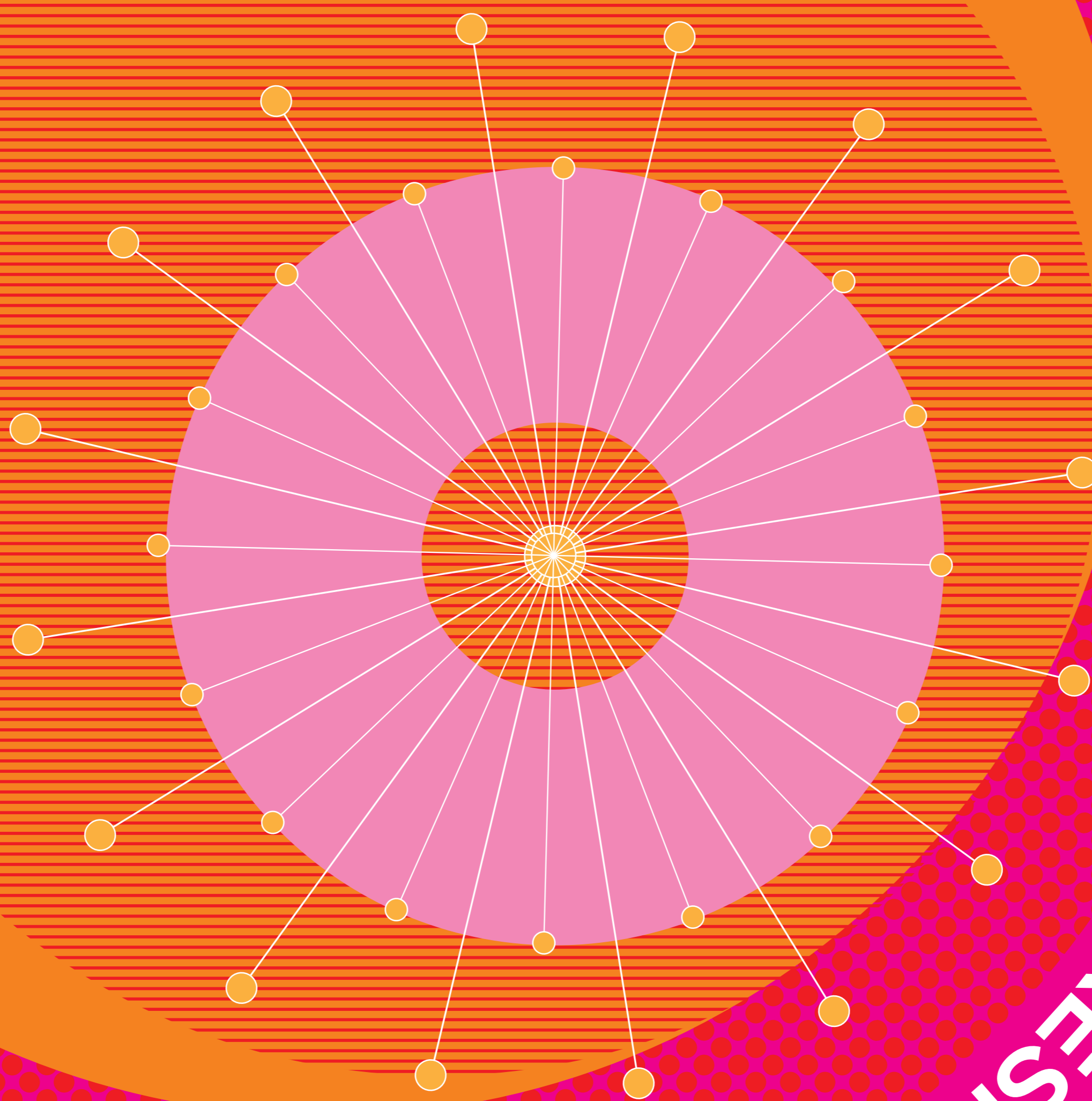


IL GRANDE KENTE • THE GREAT KENTE • KENTE KESI



IL GRANDE KENTE

a cura di Giuseppe Guerrera,
con Manfredi Leone e la
collaborazione di Santo Giunta,
Giuseppe Marsala

- presentazione venerdì 22 giugno, ore 18.00
- aperto da giugno-30 ottobre 2018
- Giardino del Darch
- viale delle Scienze, Edificio 14

progetto e realizzazione
gli studenti del Laboratorio 4
di Progettazione architettonica,
prof. Giuseppe Guerrera

in collaborazione con
KORAI. Territorio, Sviluppo e Cultura
Società Cooperativa

ringraziamenti
Prof. Andrea Sciascia, *Direttore del Darch*
Prof. Francesco Sottile e Operatori
agricoli UNIPA
Leroy Marlin, Italdron Academy Sicily

Il grande Kente è un'installazione da costruirsi nello spazio antistante il Dipartimento di Architettura in collaborazione con la comunità del Ghana che abita a Palermo, e ha lo scopo di valorizzare la cultura degli artigiani ghanesi e in particolare del Kente, un tessuto utilizzato per gli abiti regali. Un secondo scopo dell'esercizio è di definire lo spazio del Darch valorizzando la vegetazione spontanea che si è insediata da tempo, nello spirito del tema di Manifesta 12 Il giardino planetario. Coltivare la coesistenza. Nel caso dunque con un duplice valore, umano e vegetale.