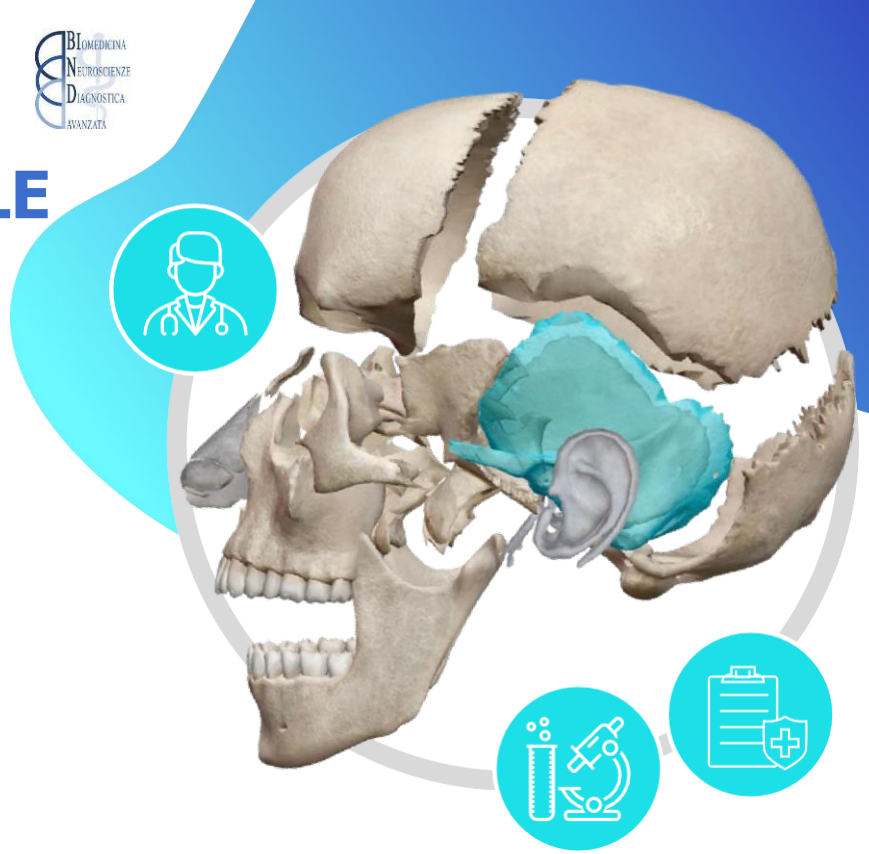


# L'OSSO TEMPORALE E L'ORECCHIO. CADAVER LAB

Numerose patologie dei distretti otorinolaringoiatrici necessitano spesso di un approccio chirurgico, configurando questa disciplina come un esempio di un perfetto connubio tra le conoscenze anatomofisiopatologiche e chirurgiche.

Da questa considerazione nasce l'esigenza di imparare, migliorare ed approfondire la conoscenza dell'anatomia topografica e chirurgica dell'osso temporale e delle parti dell'orecchio in esso contenuto. Questo distretto è caratterizzato da particolari rapporti anatomici tra le strutture e pertanto la loro conoscenza e l'identificazione permette al chirurgo di poter eseguire correttamente le procedure riducendo al minimo le complicanze. Inoltre, diverse sono le tecnologie che permettono oggi di poter eseguire interventi con approcci minimi e allo stesso tempo radicali.

Questo Cadaver Lab, pertanto, è organizzato in modo da consentire al partecipante di poter approfondire le proprie conoscenze sulle regioni anatomiche dell'osso temporale e dell'orecchio su preparati freschi e potersi confrontare con anatomisti e chirurghi esperti della materia. **Il Corso si svolgerà direttamente e interamente in Sala Settoria**, con brevi lezioni teoriche intervallate a più lunghe attività pratiche nelle quali tutti i discenti avranno modo di applicare sui preparati anatomici le informazioni apprese.



## PROGRAMMA

### 30 NOVEMBRE

- 13.30 - Registrazione
- 14.00 - Saluti istituzionali
- 14.30 - Osteologia e Imaging dell'osso temporale  
*Prof. Cesare Gagliardo, Prof.ssa Francesca Rappa*
- 15.30 - Basi di chirurgia endoaurale. Approccio endoaurale alla cassa timpanica - *Prof. Francesco Dispenza*
- 16.30 - Mastoidectomia semplice e timpanotomia posteriore  
*Prof. Francesco Dispenza*
- 17.30 - Approcci chirurgici alla staffa - *Prof. Pietro Canzi*
- 18.30 - Discussione generale  
*Prof. Pietro Canzi, Prof. Francesco Dispenza, Prof. Francesco Galletti, Prof. Salvatore Gallina*
- 19.00 - Conclusioni

### ISCRIZIONE & COSTO

Iscrizione: Online tramite il sito [www.fluorite.eu](http://www.fluorite.eu)

Costo: ~~Entro il 30 giugno:~~ **NUOVA SCADENZA**

Entro il 16 luglio: € 950,00 iva esclusa

Dal 17 luglio al 30 settembre: € 1.250,00 iva esclusa

Numero massimo di partecipanti: 14

### SEDE DEL CORSO:

Centro Interdipartimentale di Ricerca per la Valorizzazione del Corpo donato alla Scienza, Dipartimento di Biomedicina, Neuroscienze e Diagnostica avanzata, Istituto di Anatomia Umana e Istologia, Via del Vespro 137, Palermo

### PRESIDENTI:

Prof. Francesco Cappello, Prof. Massimo Galia, Prof. Salvatore Gallina

### DIRETTORI SCIENTIFICI:

Prof. Francesco Dispenza, Prof.ssa Francesca Rappa

### SEGRETERIA SCIENTIFICA:

Dott. Angelo Immordino, Dott.ssa Alessandra M. Vitale

### SEGRETERIA ORGANIZZATIVA:

Dott.ssa Giusi Alberti, Dott. Stefano Burgio, Sig. Massimo Fresta, Dott.ssa Melania Gratie, Dott.ssa Letizia Paladino, Dott. Dario Saguto

### 1 DICEMBRE

- 9.00 - Minireture: Giovanni Filippo Ingrassia e la scoperta della staffa - *Prof. Francesco Cappello*
- 9.30 - Cocleostomia e posizionamento di impianto cocleare  
*Prof. Andrea Canale*
- 10.45 - Petrosectomia subtotale - *Prof. Filippo Di Lella*
- 12.00 - Labirintectomia e approcci translabyrinthici e transcocleari  
*Dott. Guglielmo Romano*
- 13.15 Break
- 14.30 - Completamento della dissezione - *Prof. Francesco Dispenza*
- 16.30 - Discussione generale  
*Prof. Andrea Canale, Prof. Francesco Dispenza, Prof. Filippo Di Lella, Dott. Guglielmo Romano*
- 17.00 - Conclusioni

### LA QUOTA DI ISCRIZIONE COMPRENDE:

- Kit congressuale
- Partecipazione attiva a tutte le attività didattiche incluse quelle più interattive presso la Sala Settoria
- L'utilizzo in prima persona di preparati anatomici umani "fresh frozen" in Sala Settoria con e senza la guida didattica dei dissettori
- L'utilizzo di tutto lo strumentario specialistico messo a disposizione dagli sponsor, incluso il microscopio digitale 4K 3D Orbeye Olympus
- L'attestato di partecipazione
- La possibilità di usufruire della stazione "Open Coffee" per i coffee break

### FACULTY

- Prof. Andrea Canale, Torino
- Prof. Pietro Canzi, Pavia
- Prof. Francesco Cappello, Palermo
- Prof. Cesare Gagliardo, Palermo
- Prof. Filippo Di Lella, Parma
- Prof. Francesco Dispenza, Palermo
- Prof. Francesco Galletti, Messina
- Prof. Salvatore Gallina, Palermo
- Prof. Francesca Rappa, Palermo
- Dott. Guglielmo Romano, Monza

### QUALIFIED AND EXPERIENCED TUTORS

- Prof. Francesco Dispenza, Palermo
- Dott. Cataldo Pellegrino, T. Imerese
- Dott. Salvatore Pricoco, Catania
- Dott. Francesco Riggio, Palermo
- Dott. Salvatore Ronsivale, Caltagirone



ISCRIZIONE

