



**Università  
degli Studi  
di Palermo**



## **Processi di Assicurazione della Qualità nei Poli territoriali**

“Gestione coordinata delle attività amministrative-contabili dei  
Poli Territoriali”

Dott. Carmelo Zafonti

Responsabile del Settore Coordinamento dei Poli Territoriali decentrati – Direzione Generale

Polo Universitario Territoriale di Trapani – 23 giugno 2026



Università  
degli Studi  
di Palermo



## Processi di qualità nei Poli Universitari Territoriali

### Obiettivo Responsabile del Settore Coordinamento 2026

**Monitoraggio azioni di miglioramento** della gestione dei Poli Territoriali Decentrati di Agrigento, Caltanissetta e Trapani

### Azioni

- Rilevazione delle eventuali **criticità** e analisi delle cause
- **Implementazione di azioni** volte alla risoluzione delle eventuali criticità
- **Verifica** della risoluzione delle criticità



## Processi di qualità nei Poli Universitari Territoriali

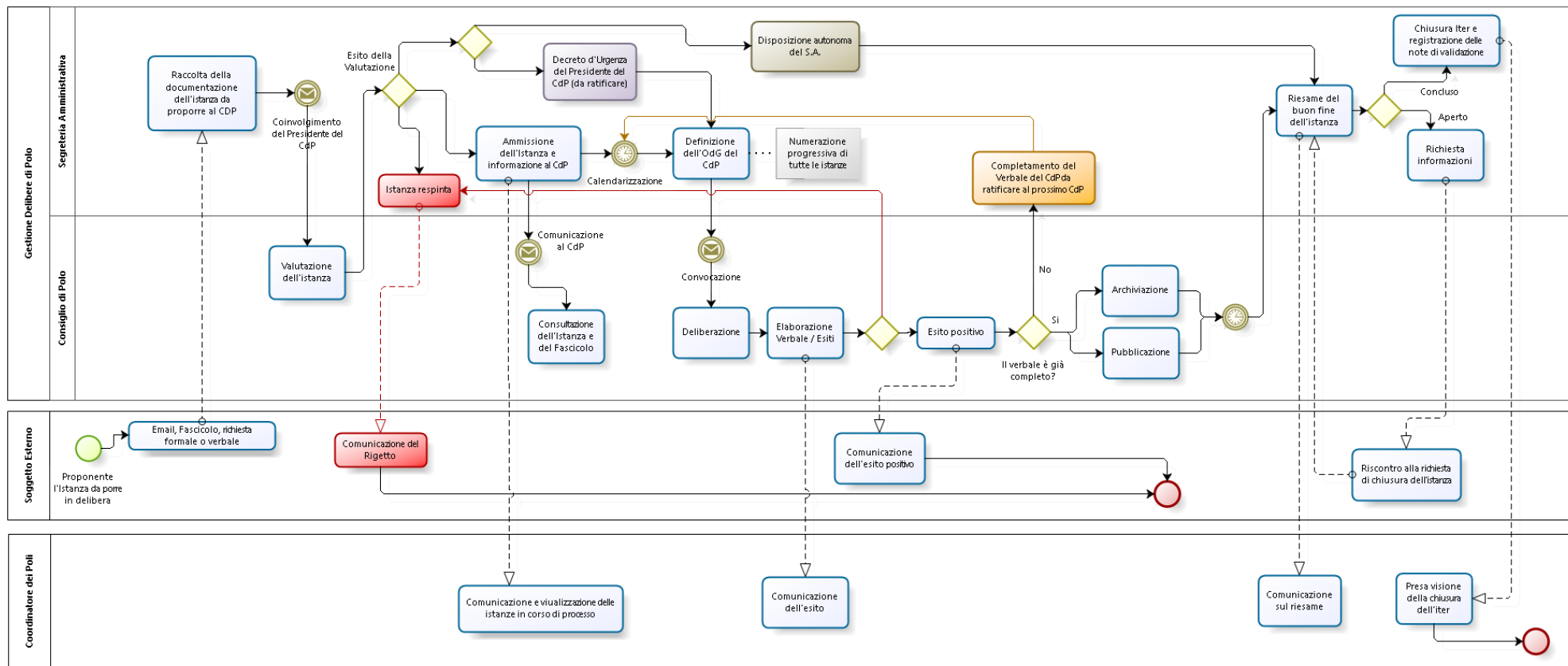
**Processo** = è un insieme di attività collegate volte a raggiungere un obiettivo specifico

**Mappatura dei processi** = descrizione dell'attività (fasi, attori, strumenti, tempi)

È una rappresentazione grafica (come un diagramma di flusso) dell'intero workflow (software)

Approccio **AS-IS** "come è" (analisi, dati, criticità)/**TO-BE**, "come dovrebbe essere dopo", riprogettandolo con l'obiettivo del **miglioramento** e soddisfare l'utente finale (studente, ricercatori, Istituzioni locali, Imprese, etc) e **creare Valore pubblico**, ovvero accrescere il benessere economico, sociale, ambientale e culturale

# Esempio di mappatura del processo “deliberazione Consiglio di Polo”





Università  
degli Studi  
di Palermo

PQA

Presidio di Qualità  
Università degli Studi di Palermo

## Le principali attività dei Poli universitari (proprie, condivise con altre strutture e consorzi)

### Didattica

- Supporto a studenti, coordinatore e docenti
- predisposizione e gestione **calendari** delle **lezioni** ed **esami**
- verifica delle carriere studenti per le lauree
- **tirocini**, esami TAL in raccordo con il CLA
- **servizi bibliotecari**, gestione **aule** didattiche, etc...



**Università  
degli Studi  
di Palermo**

**PQA**  
Presidio di Qualità  
Università degli Studi di Palermo

## Le principali attività dei Poli universitari (proprie, condivise con altre strutture e consorzi)

### Didattica

- Supporto a studenti, coordinatore e docenti
- predisposizione e gestione **calendari** delle **lezioni** ed **esami**
- verifica delle carriere studenti per le lauree
- **tirocini**, esami TAL in raccordo con il CLA
- **servizi bibliotecari**, gestione **aule** didattiche, etc...

### Ricerca

- presentazione delle **proposte progettuali**, nell'ambito di programmi nazionali, europei e internazionali
- supporto alla **rendicontazione** dei progetti di ricerca
- gestione Dottorati di ricerca
- **procedure** e gestione assegni e contratti di ricerca, borse di studio post-lauream, contratti di collaborazione
- presentazione proposte di delibera agli Organi di governo e procedure contabili, sul sistema informatico U-Gov
- **missioni** e **acquisti** su fondi di ricerca



## Le principali attività dei Poli universitari (proprie, condivise con altre strutture e consorzi)

### Didattica

- Supporto a studenti, coordinatore e docenti
- predisposizione e gestione **calendari** delle **lezioni** ed **esami**
- verifica delle carriere studenti per le lauree
- **tirocini**, esami TAL in raccordo con il CLA
- **servizi bibliotecari**, gestione **aule** didattiche, etc...

### Ricerca

- presentazione delle **proposte progettuali**, nell'ambito di programmi nazionali, europei e internazionali
- supporto alla **rendicontazione** dei progetti di ricerca
- gestione Dottorati di ricerca
- **procedure** e gestione assegni e contratti di ricerca, borse di studio post-lauream, contratti di collaborazione
- presentazione proposte di delibera agli Organi di governo e procedure contabili, sul sistema informatico U-Gov
- **missioni** e **acquisti** su fondi di ricerca

### Terza Missione

- **rapporti** con le Istituzioni locali, società civile, imprese, comunità cittadina, anche con organizzazione di eventi pubblici
- **orientamento** e interazione con le scuole superiori



**Università  
degli Studi  
di Palermo**

**PQA**  
Presidio di Qualità  
Università degli Studi di Palermo

## Criticità

### Criticità generali

collegate alla qualità delle strutture o derivanti dalla esiguità di risorse economiche e personale docente e tab, derivanti dalla convivenza con i Consorzi

**Criticità specifiche dei Poli**, come la gestione dei registri e verbali delle Commissioni di laurea; apertura delle biblioteche: in qualche caso il servizio è assicurato dal Personale del Consorzio, in altri casi, non c'è il personale bibliotecario



Università  
degli Studi  
di Palermo



## I Poli territoriali universitari cosa sono?

### Legge n. 240 del 30 dicembre 2010

(c.d. “Legge Gelmini”)

### Statuto dell’Ateneo

CAPO III. STRUTTURE DIDATTICHE E DI RICERCA

#### Art. 26 STRUTTURE DIDATTICHE E DI RICERCA

1. **Sono strutture didattiche dell’Università:** i Dipartimenti, le Scuole, i Corsi di Laurea, i Corsi di Laurea Magistrale, le Scuole di Specializzazione, i Corsi e le Scuole di Dottorato di ricerca e i Corsi di Master universitario.
2. **Sono strutture di ricerca** i Dipartimenti, i Centri Interdipartimentali ed i Centri Interuniversitari.
3. L’Università può attivare, qualora se ne ravvisino i vantaggi ai fini di una migliore organizzazione, forme di autonomia gestionale ed amministrativa concernenti determinate strutture didattiche e di ricerca, **ivi compresi** i Poli didattico-scientifici presso le sedi decentrate

### Regolamento per i Poli Territoriali

#### Art.1 – Finalità

1. I Poli Universitari, in raccordo con le Scuole e i Dipartimenti di Ateneo, svolgono **attività di supporto e/o integrative alla didattica e alla ricerca** in sede territoriale decentrata, allo scopo di valorizzare le risorse e le vocazioni locali.



Università  
degli Studi  
di Palermo



# Proposta Nuovo Regolamento d'Ateneo sui Poli territoriali

(parere favorevole del Senato Accademico del 26 settembre 2023)

## Art.1 – Finalità

I Poli Territoriali **sono strutture di ricerca, di didattica e di terza missione** dell'Università degli Studi di Palermo che svolgono attività in sede territoriale decentrata, allo scopo di valorizzare le risorse e le vocazioni locali, in raccordo con le altre strutture di ricerca, didattica e terza missione di Ateneo



Università  
degli Studi  
di Palermo



## Ruolo del Responsabile del Settore Coordinamento dei Poli Territoriali decentrati

Dovrà essere un **facilitatore** all'interno dei Poli, tra i Poli e Altre strutture dell'Ateneo e la *Governance* e Istituzioni coinvolte, secondo il modello organizzativo, con il supporto e in collaborazione con gruppo di lavoro

Obiettivo: Garantire agli utenti (studente, personale, docente, **famiglie**) riceva almeno lo **stesso livello di servizio** e gli stessi tempi di risposta indipendentemente dal Polo



**Università  
degli Studi  
di Palermo**



**Compito  
del Responsabile del Settore Coordinamento  
dei Poli Territoriali decentrati**

**Azioni del “facilitatore”**

**Flussi di lavoro:**

Uniformare, standardizzare e ottimizzare le procedure tra i Poli



**Università  
degli Studi  
di Palermo**



## **Compito del Responsabile del Settore Coordinamento dei Poli Territoriali decentrati**

### **Azioni del “facilitatore”**

#### **Flussi di lavoro:**

Uniformare, standardizzare e ottimizzare le procedure tra i Poli

#### **Utilizzo degli Strumenti informatici:**

Dematerializzazione, uso del Cloud

Estensione di Titulus Organi (per il CdP) e DMS (richieste di missioni e acquisti su fondi di funzionamento)



### ITER DI AUTORIZZAZIONE ATTIVO: WF PROD: Consiglio ~~XXXXXX~~ proposta di delibera



**DESCRIZIONE:** Step in capo al RPA della proposta, il quale ha a disposizione le azioni per approvare o chiedere una nuova formulazione

**AZIONE RICHIESTA!** L'iter di autorizzazione attivo su questo documento richiede una tua azione

Azioni disponibili ▾

- Chiedi nuova formulazione
- Approva

## Approvazione Verbale seduta n. 10 del 15 novembre 2023 del Consiglio ~~XXXXXX~~ Dipartimento ~~XXXXXX~~



ID ▾

2840456

Data di creazione: 12/01/2024

Documento

Allegati (1)

Dati di contesto

Fascicoli



Il documento non è presente in nessun fascicolo.

Parole chiave



Parole chiave non presenti.

Collegamenti: 0



Nessun collegamento.

Scadenza



Nessuna scadenza.



**Università  
degli Studi  
di Palermo**

**PQA**

Presidio di Qualità  
Università degli Studi di Palermo

## **Compito del Responsabile del Settore Coordinamento dei Poli Territoriali decentrati**

### **Azioni del “facilitatore”**

#### **Flussi di lavoro:**

Uniformare, standardizzare e ottimizzare le procedure tra i Poli

#### **Utilizzo degli Strumenti informatici:**

Estensione di Titulus Organi (per il CdP) e DMS (richieste di missioni e acquisti su fondi di funzionamento)

Dematerializzazione, uso del Cloud

#### **Comunicazione interna:**

Riunioni tematiche con il personale dei Poli



Università  
degli Studi  
di Palermo

PQA

Presidio di Qualità  
Università degli Studi di Palermo



Fonte: <https://www.umanesimomanageriale.it/>

## L'umanesimo manageriale

### Centralità della persona

la componente umana è il **primo fattore** atto a determinare il successo o a decretare l'insuccesso di un progetto

Ogni individuo possiede una **dignità** unica che va coltivata e rispettata all'interno dell'organizzazione

**Benessere organizzativo:** Il successo di un'azienda o di un'istituzione si misura anche attraverso la felicità e la realizzazione di chi ci lavoro



**Università  
degli Studi  
di Palermo**



**PQA**

Presidio di Qualità  
Università degli Studi di Palermo

Grazie per l'attenzione!