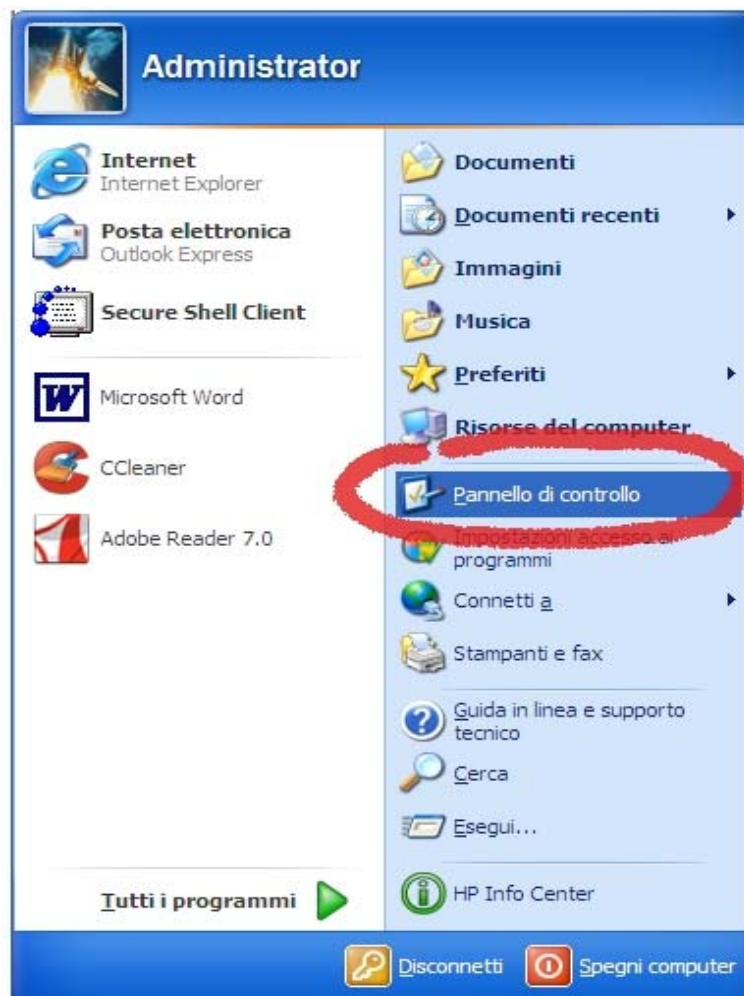
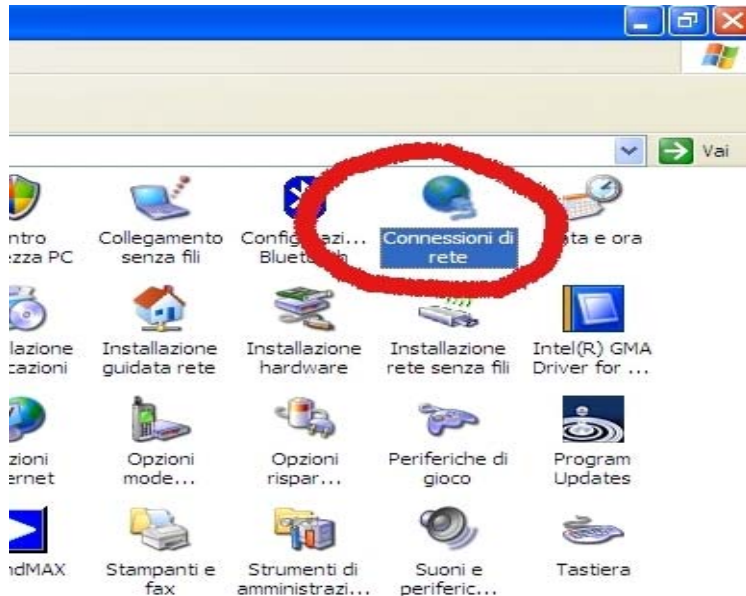


L'accesso in modalità VPN consente a tutti gli utenti di @unipa.it e @studenti.unipa.it e tutti i domini registrati sulla rete wireless (es. @diseg.unipa.it) di poter accedere da connessione ADSL(Alice-Telecom, Infostrada-Wind, ...), GSM, GPRS, EDGE, UMTS ai servizi di rete universitarie (biblioteche, server dipartimentali, ...). Giunge notizia che gli utenti ADSL di FASTWEB non possono utilizzare questo servizio per politiche di filtraggio delle porte in gioco (GRE 47 e TCP 1723) interne al provider Internet in argomento.

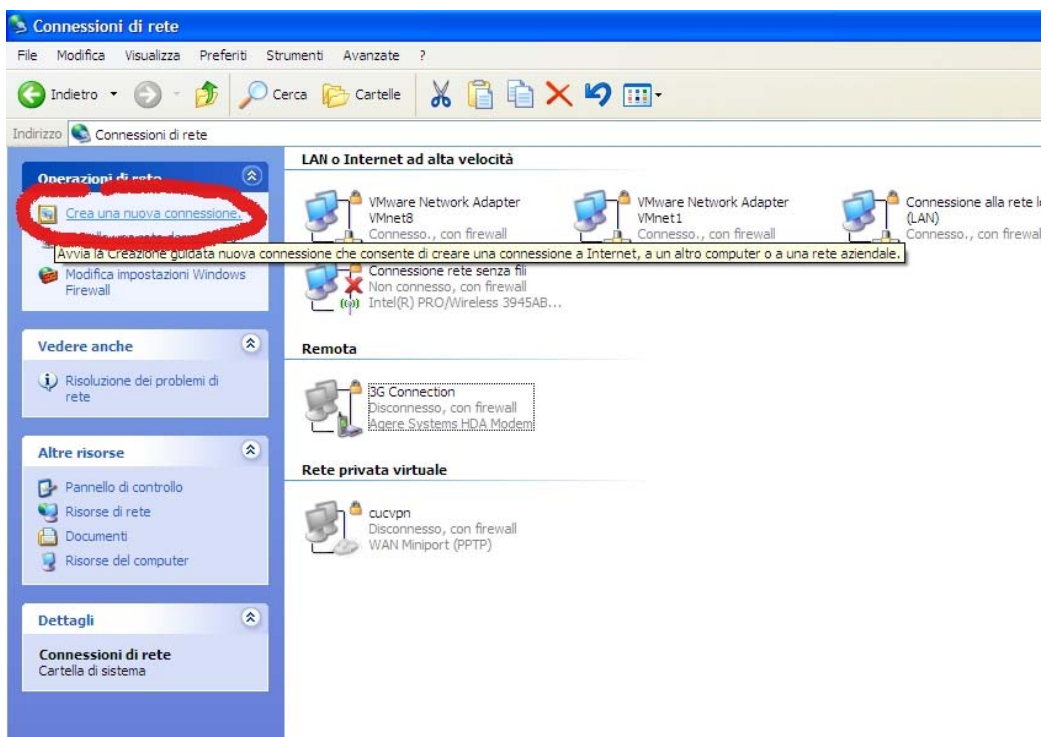
Occorre seguire le seguenti istruzioni: cliccare su START e scegliere "Pannello di Controllo"

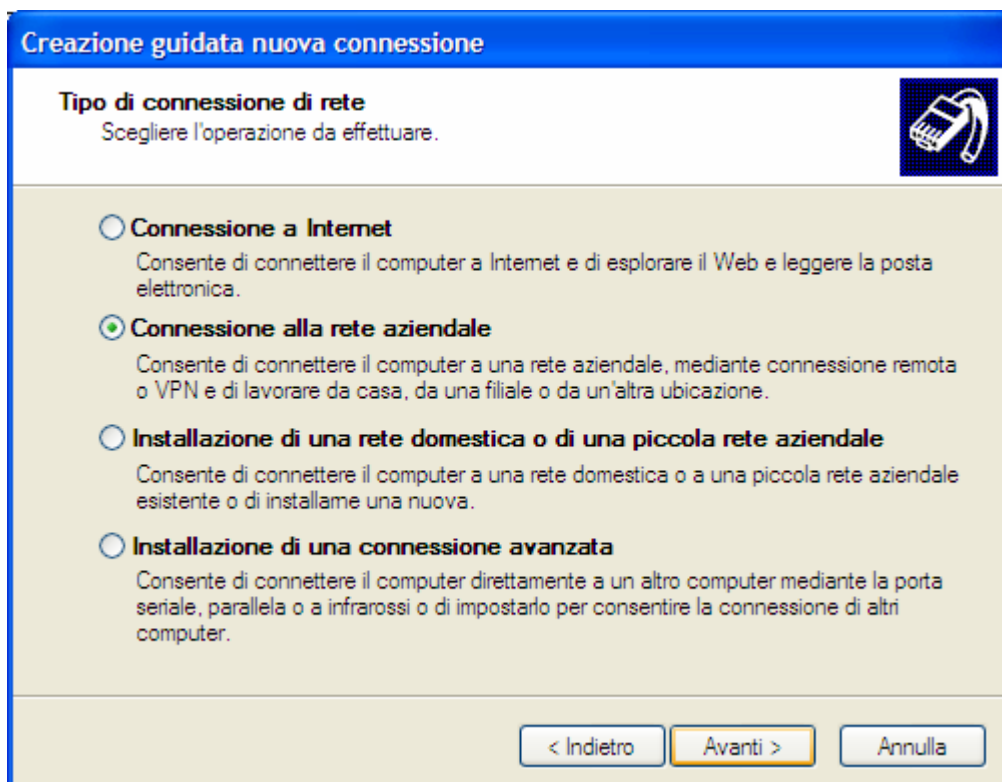
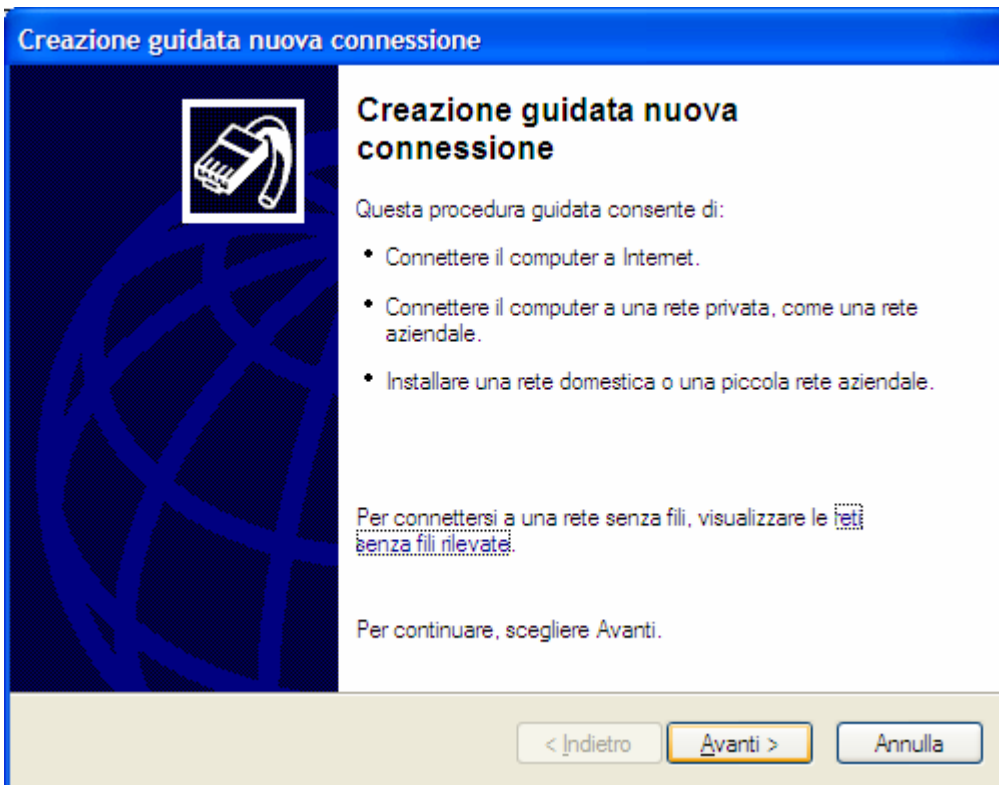


Scegliere la modalità di visualizzazione classica e selezionare “risorse di rete”.



Selezionare “Crea una nuova connessione” e procedere come sotto indicato in sequenza:





Creazione guidata nuova connessione

Connessione di rete

Scegliere la modalità di connessione alla rete aziendale.



Crea la seguente connessione:

Connessione remota

Consente di connettere il computer alla rete mediante un modem e una normale linea telefonica oppure mediante una linea ISDN.

Connessione VPN

Consente di connettere il computer alla rete mediante una connessione VPN (Virtual Private Network) su Internet.

< Indietro

Avanti >

Annulla

Creazione guidata nuova connessione

Nome connessione

Specificare un nome per la connessione alla rete aziendale.



Immettere un nome per la connessione nella seguente casella.

Nome società

cucvpn


Ad esempio, è possibile immettere il nome della rete aziendale o del server a cui si effettuerà la connessione.

< Indietro

Avanti >

Annulla

Creazione guidata nuova connessione

Rete pubblica 

Windows è in grado di assicurare che prima avvenga la connessione alla rete pubblica.


È possibile effettuare automaticamente una connessione a Internet o altre reti pubbliche prima di stabilire la connessione virtuale.

Non effettuare prima alcuna connessione

Connetti automaticamente a:

< Indietro Avanti > Annulla

Creazione guidata nuova connessione

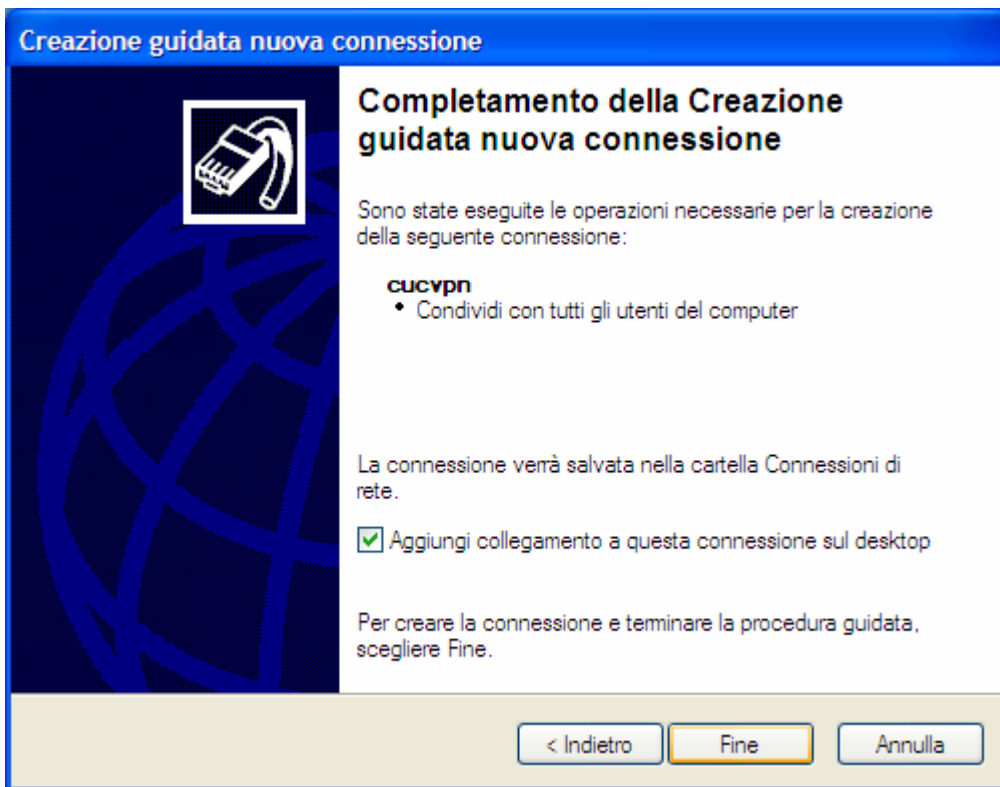
Selezione server VPN 

Indicare il nome o l'indirizzo del server VPN.

Digitare il nome host o l'indirizzo IP del protocollo internet del computer a cui si sta effettuando la connessione.

Nome host o indirizzo IP (ad esempio microsoft.com o 157.54.0.1):

< Indietro Avanti > Annulla



Naturalmente l'esempio è stato fatto per l'utente *pisano* registrato su *@unipa.it* per cui occorre personalizzarlo con la propria utenza e relativa password.

La *conditio sine qua non* affinché la connessione VPN funzioni è la preventiva connessione ad Internet attraverso il proprio provider di riferimento; si consiglia pertanto di verificare, attraverso la visualizzazione di una qualsivoglia pagine web, la preventiva connessione ad Internet.