

Laurea Magistrale in Scienze dell'Alimentazione e della Nutrizione Umana

LM-61 - Scienze della Nutrizione Umana

Struttura didattica di riferimento :


Dipartimento di Scienze e Tecnologie Biologiche, Chimiche e Farmaceutiche, UNIPA

<https://www.unipa.it/dipartimenti/stebicef/cds/scienzedellalimentazioneenutrizioneumana2245>



UNIVERSITÀ
DEGLI STUDI
DI PALERMO





La Laurea Magistrale in Scienze dell'Alimentazione e della Nutrizione Umana (LM61) prepara alla professione del **Biologo**,
con una formazione specifica di **Biologo Nutrizionista**

In particolare il Corso di Laurea Magistrale forma una figura professionale volta a svolgere, in ambito pubblico e privato, attività finalizzate alla corretta applicazione dell'alimentazione e della nutrizione umana.

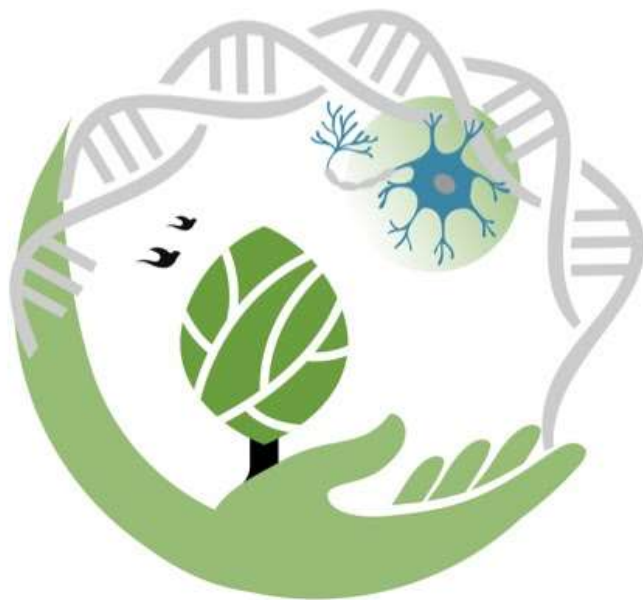
Il laureato Magistrale LM61 per esercitare la sua professione dovrà iscriversi all'Ordine Professionale dei Biologi nella Sez. A in applicazione alla Legge 396/67 Art. 3 lett. B.

Il corso prepara alla
professione di
(Codifiche ISTAT)

Biologi e professioni assimilate - (2.3.1.1.1)

Ricercatori e tecnici laureati nelle scienze
biologiche - (2.6.2.2.1)

Professori di discipline tecniche e scientifiche
nella scuola secondaria inferiore (2.6.3.3.2)



SBOCCHI OCCUPAZIONALI

**LIBERA
PROFESSIONE**
• Elaborazione di
programmi nutrizionali
personalizzati ed
interventi di educazione
alimentare previa
iscrizione all'ordine
professionale dei
Biologi

**LABORATORI
DI CONTROLLO DEGLI
ALIMENTI**

**AZIENDE
DEL SETTORE AGRO
ALIMENTARE**

**ORGANISMI PREPOSTI
ALL'ETICHETTATURA,
ALLE
INDICAZIONI
NUTRIZIONALI DEGLI
ALIMENTI e ALLA
FORMULAZIONE
DEGLI HEALTH CLAIMS**

**EDUCAZIONE
NUTRIZIONALE**

**NUTRIZIONE E SPORT /
ATTIVITA' FISICA**

**SANITA'
PUBBLICA E PRIVATA**
• Valutazione dello stato
nutrizionale, delle abitudini
alimentari e dei fabbisogni
nutrizionali, in individui nelle
diverse fasi e condizioni di vita
e in gruppi di popolazione

• Collaborazione con altre
figure professionali nella
gestione degli aspetti
nutrizionali di specifiche
patologie (es Disturbi del
Comportamento Alimentare,
malnutrizione dell'anziano, del
malato oncologico, ecc

**ISTITUTI
DI RICERCA PUBBLICI
E/O PRIVATI**

**INSEGNAMENTO
SCOLASTICO**

Classi di concorso per LM 61
equivalenti alla LM-6

Scienze della nutrizione umana
A 15 (ex A 002 A 040 Discipline
Sanitarie)
A 28 (ex A 059 Matematica e
Scienze)
A 31 (ex A 057 Scienze degli
alimenti)
A 50 (ex A 060 Scienze
naturali, chimiche e biologiche)

AL ALMALAUREA



Il rapporto di Almalaurea, indica chiaramente un buon livello di opportunità occupazionale per i laureati nella Classe LM-61 a livello nazionale.

In particolare:

Il 67,9% dei laureati LM-61, ad un anno dalla laurea ha una occupazione lavorativa.

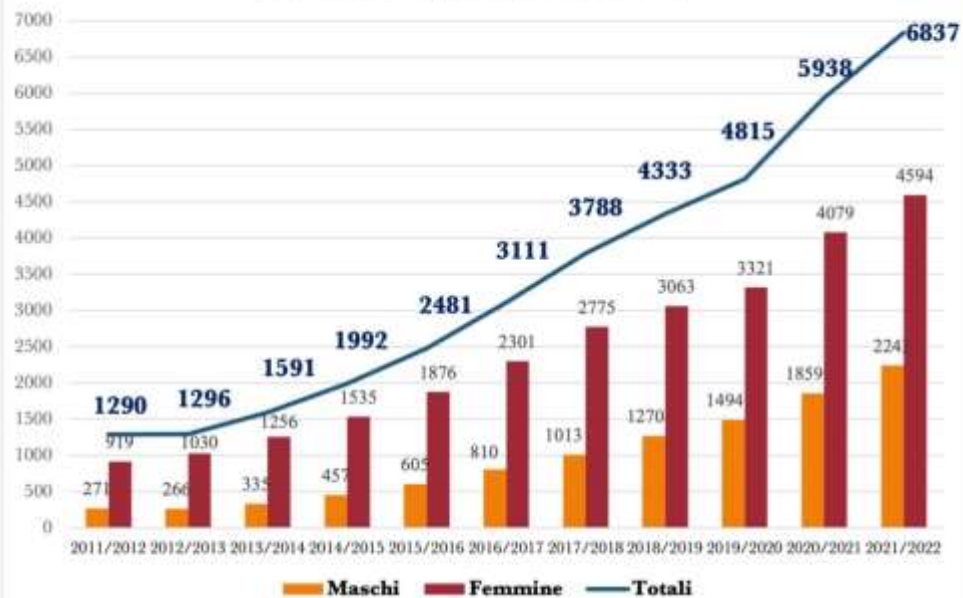
Il 49,3% dei laureati LM-61, prosegue il suo percorso con Dottorato di Ricerca, Scuola di Specializzazione, Master, etc.

Il 84,5% dei laureati ritiene altamente utili le competenze acquisite con la laurea magistrale LM-61.

<https://www2.almalaurea.it/cgi-asp/classi/Scheda.aspx?codiceAggr=11069&tipoCorso=LS&lang=it>

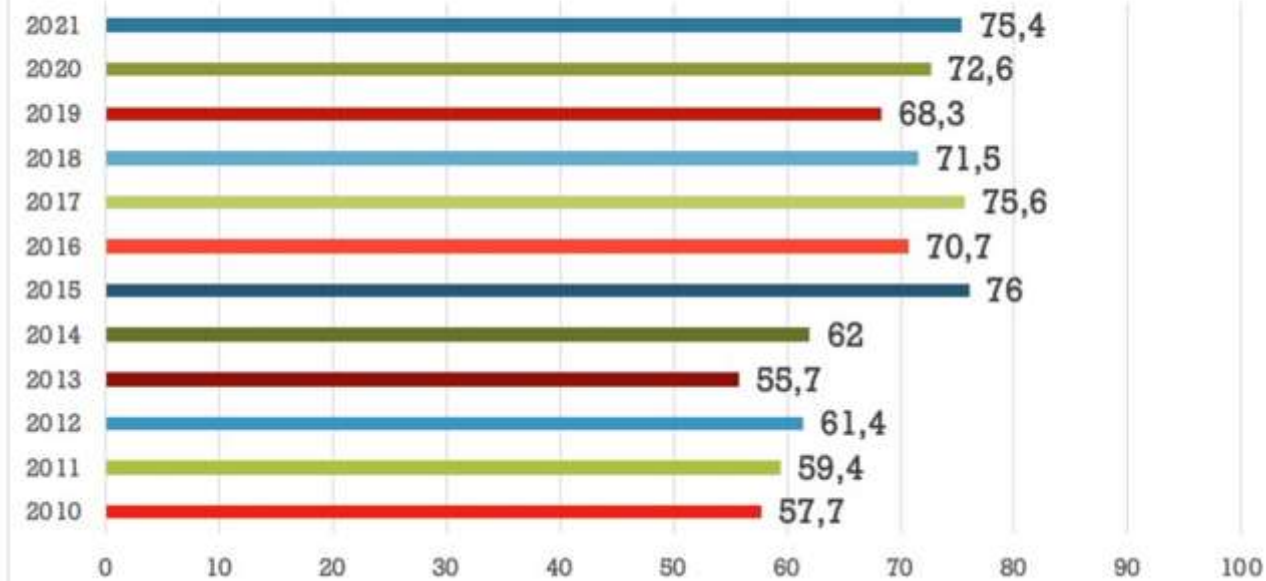


Numero degli iscritti LM-61

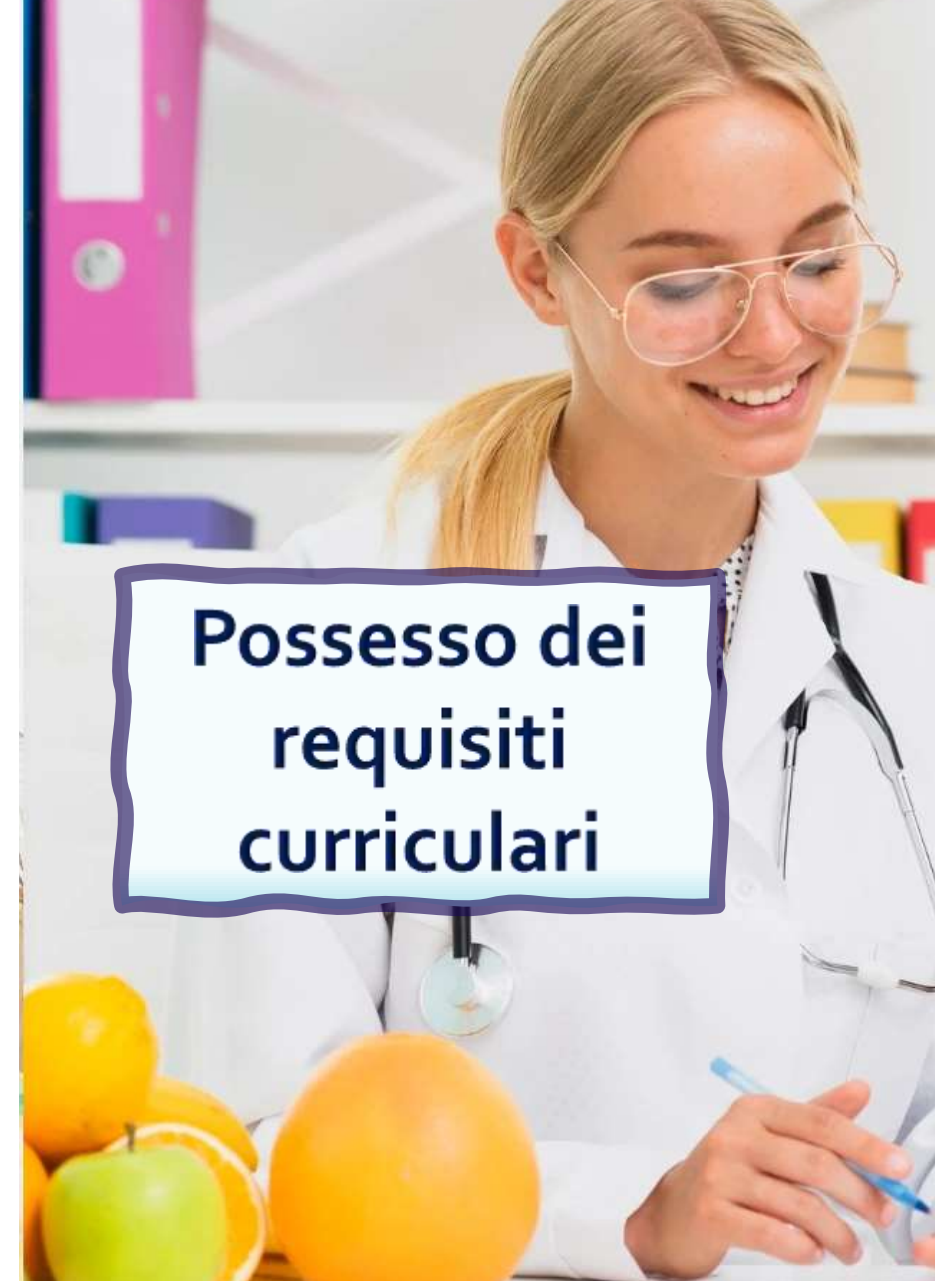


Nell'anno 2021/2022 il numero degli iscritti è arrivato a circa 7.000 studenti.

% studenti laureati in corso



Il 75,4% dei laureati ha finito il corso di laurea magistrale nei tempi previsti.



**Possesso dei
requisiti
curricolari**

Laurea di durata triennale nelle classi (DM 270/2004) :

Scienze Biologiche (L-13)

Biotechnologie (L-2)

Scienza della Nutrizione (L-29)

Dietistica (L/SNT3)

Scienze e Tecnologie Agro-Alimentari (L-26)

I laureati in altre classi, in possesso di almeno 30CFU, nei SSD BIO/* e CHIM/*, con un limite minimo pari a:

- 9 CFU complessivi nei settori CHIM/03 (Chimica inorganica) e CHIM/06 (Chimica organica);
- 21 CFU complessivi nei settori scientifico disciplinari BIO, di cui almeno un insegnamento in BIO/09 (Fisiologia umana) e BIO/10 (Biochimica), BIO/16 (Anatomia umana), BIO/13 (Biologia) e BIO/19 (Microbiologia)

Frekuensi obligatoria

L'accesso al Corso di Laurea Magistrale in Scienze dell'Alimentazione e della Nutrizione Umana è a numero programmato locale.

Il numero di posti è stabilito annualmente ed indicato nel bando di accesso reperibile nell'apposito sito dell'Ateneo di Palermo.

Numero
programmato

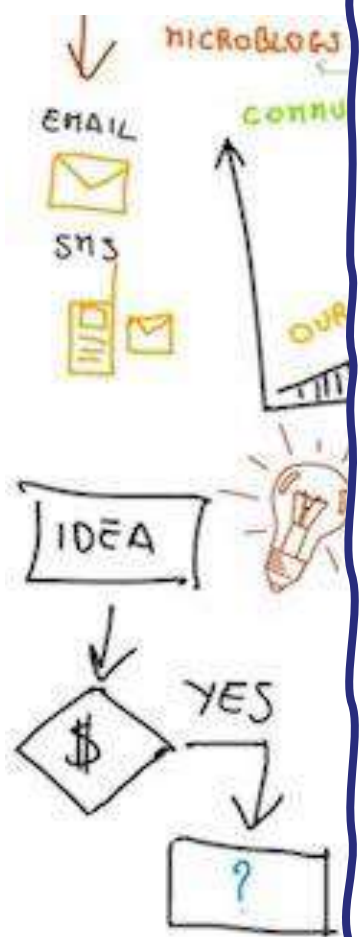
Il percorso formativo
della Laurea
Magistrale LM61
è così
schematizzabile:

Durante il primo anno gli studenti approfondiranno le conoscenze in discipline caratterizzanti quali la biochimica della nutrizione, la chimica e la tecnologia degli alimenti, la farmacologia insieme a materie di carattere più clinico come la gastroenterologia e la medicina interna.

Il secondo anno è finalizzato principalmente allo studio dei disturbi del comportamento alimentare e del controllo ormonale, delle metodologie dell'analisi nutrizionale, dell'alimentazione in condizione fisiologiche e patologiche e della sindrome metabolica.

Il secondo anno prevede inoltre un Tirocinio da svolgere sia in ambito universitario sia presso aziende pubbliche e private convenzionate con l'Università di Palermo, nonché la preparazione della Tesi di Laurea.

I ANNO (2024/25)			CFU
Chimica Organica degli alimenti			CHIM/06 6
Biochimica della nutrizione e nutrigenomica (C.I.)			BIO/10 6
			Nutrigenomica
			BIO/18 3
Chimica e tecnologia degli alimenti (C.I.)			CHIM/10 6
			Scienze e tecnologie alimentari
			AGR/15 3
Medicina interna			MED/09 6
Farmacologia e Nutrizione			BIO/14 6
Basi morfofunzionali e Patologia dell'apparato gastrointestinale (C.I.)			BIO/09 3
			Fisiologia dell'apparato gastrointestinale
			MED/04 3
			Patologia dell'apparato gastro-intestinale
Gastroenterologia			MED/12 6
Competenze linguistiche in inglese equiparabili al livello B2			6
Insegnamenti a scelta dello studente			12
II ANNO (2025/26)			
Valutazione dello stato di nutrizione, principi di dieta e dietoterapia			BIO/09 6
Disturbi del comportamento alimentare e controllo ormonale (C.I.)			M-PSI/01 3
			Psicologia dei disturbi del comportamento alimentare
			Endocrinologia
			MED/13 6
Scienze tecniche dietetiche applicate			MED/49 6
Altre conoscenze utili per l'inserimento nel mondo del lavoro			3
Tirocini Formativi e di orientamento			6
Prova Finale			24





Per tutti gli studenti
SANU è possibile trascorrere un
periodo all'estero.

UNIPA promuove
diversi programmi di mobilità che
consentono agli studenti
di trascorrere periodi all'estero
per studio in ERASMUS.

Il corso di Laurea Magistrale
LM61 di Palermo ha accordi di
mobilità con l'Università di
Granada.



ugr | **Universidad
de Granada**

Bando per la Manifestazione di Interesse A.A. 2024/2025:

Uscita del bando dal 15 maggio al 15 giugno 2024

Invio delle domande da 15 giugno al 22 luglio 2024

Pubblicazione della graduatoria entro luglio 2024.

Immatricolazione dal 1 agosto al 20 agosto 2024.

Non è previsto lo svolgimento del test di accesso.

Non è previsto il pagamento di un bollettino di partecipazione.

Potranno inviare la domanda di partecipazione anche coloro i quali conseguiranno la laurea nella sessione la Sessione Autunnale di Laurea A.A. 2023/2024.

Potranno immatricolarsi dopo il conseguimento della Laurea (fino al 31 ottobre 2024)

Vi aspettiamo numerosi!

Per informazioni:

Prof.ssa Vita Di Stefano
Prof.ssa Monica Notarbartolo
Prof.ssa Ivana Pibiri
Prof.ssa Antonella Amato

vita.distefano@unipa.it
monica.notarbartolo@unipa.it
ivana.pibiri@unipa.it
antonella.amato@unipa.it