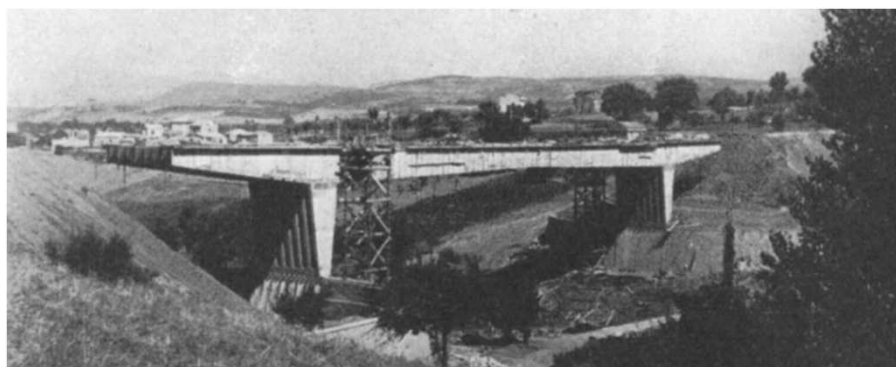


**Avviso di seminario
Seminar announcement**

**Prof. Maria Rosaria Pecce
Università di Napoli Federico II**



**L'adeguamento sismico di un ponte in c.a.p.
progettato da Riccardo Morandi**

**Seismic assessment and retrofit of a prestressed
concrete bridge designed by Riccardo Morandi**

3 febbraio 2023 11.00 - 13.00

Aula O010

(Edificio 8, piano terra, adiacente al museo motori)

Maria Rosaria Pecce è nata a Napoli il 11 marzo 1963, laureata in Ingegneria Civile nel 1987 all'Università di Napoli Federico II, ha conseguito il titolo di dottore di ricerca in Ingegneria delle Strutture nel 1993. E' stata professore ordinario di Tecnica delle Costruzioni dal 2000 presso l'Università del Sannio, dove è stata anche Direttore del Dipartimento di Ingegneria. Attualmente è professore ordinario presso l'Università di Napoli Federico II. Membro di diversi gruppi di lavoro per la redazione di Istruzioni CNR su materiali innovativi, per la revisione delle normative italiane e per la redazione di linee guida del Consiglio Superiore dei Lavori Pubblici. E' presidente della Sottocommissione UNI SC4 sulle costruzioni composte acciaio-calcestruzzo, e membro di gruppi di lavoro internazionali per la revisione degli Eurocodici. E' membro della *fib* (International Federation for Structural Concrete) e nel 2021 ha ricevuto la Fellowship. E' stata responsabile di diversi progetti e convenzioni di ricerca su temi di ingegneria sismica, sicurezza e monitoraggio delle infrastrutture, vulnerabilità sismica delle strutture. Autrice di circa 300 lavori scientifici teorici e sperimentali nel settore dell'analisi non lineare e ciclica di elementi in calcestruzzo armato, delle strutture composte acciaio-calcestruzzo, dell'aderenza acciaio-calcestruzzo, del calcestruzzo ad alte prestazioni, dei materiali compositi, dell'ingegneria sismica. Ha svolto diverse consulenze specialistiche in ambito strutturale per Enti pubblici e privati.