

Iniziativa interuniversitaria STELLA: alcuni risultati dell'indagine sugli sbocchi occupazionali dei laureati nell'area scientifica

Ornella Giambalvo

Università degli Studi di Palermo

Iniziativa STELLA

(Statistiche sul TEma Laureati & Lavoro in Archivio on-line)

- Iniziativa interuniversitaria che, a partire dal 2002, realizza:
 - Indagini sul profilo dei laureati
 - Indagini occupazionali post-laurea su base campionaria
- Orientamento attività e coordinamento metodologico: Comitato Scientifico Paritetico
- Coordinamento tecnico-organizzativo: CILEA



Progetto STELLA

Iniziativa STELLA

(Statistiche sul TEma Laureati & Lavoro in Archivio on-line)

Università aderenti:

Università degli Studi di Bergamo

Università degli Studi di Brescia

Università degli Studi di Milano

Università degli Studi di Milano-Bicocca

Università degli Studi di Pavia

Università degli Studi dell'Insubria

Politecnico di Milano ()*

Università Cattolica del Sacro Cuore ()*

Università di Pisa

Scuola Superiore di Studi Universitari e Perfezionamento Sant'Anna di Pisa

Università degli Studi di Napoli Federico II

Università degli Studi di Palermo

() Dati indagine occupazionale non ancora elaborati*

Numerosità della popolazione osservata:

	2003	2004	2005	TOTALE	%
Stella	54.483	62.076	69.514	186.073	23,2
Altri	180.103	204.988	231.455	616.546	76,8
TOTALE	234.586	267.064	300.969	802.619	100,0

– Scienze dure (SD)

- *Classi di laurea triennali*

- 21 - Scienze e tecnologie chimiche

- 25 - Scienze e tecnologie fisiche

- 32 - Scienze matematiche

- *Classi di laurea specialistiche*

- 20/S - Fisica

- 45/S - Matematica

- 62/S - Scienze chimiche

- 81/S - Scienze e tecnologie della chimica industriale

... altre scienze

e Scienze Statistiche (37 e 90/s, 91/S, 92/S)



Iniziativa STELLA

(Statistiche sul TEma Laureati & Lavoro in Archivio on-line)

Laureati triennali STELLA per tipo di laurea e profilo lavorativo. Anno 2005

	Lavora	Cerca	Studia	Altro	Totale
Scienze dure	106	36	477	3	621
Scienze statistiche	42	14	33	2	91
Altre scienze	590	137	811	18	1556
Altri	8552	1845	7435	296	18128
TOTALE	9289	2032	8756	319	20396

% di riga	Lavora	Cerca	Studia	Altro	Totale
Scienze dure	17,1	5,7	76,8	0,4	100
Scienze statistiche	45,8	15,3	36,4	2,5	100
Altre scienze	37,9	8,8	52,1	1,2	100
Altri	47,2	10,2	41,0	1,6	100
TOTALE	45,5	10,0	42,9	1,6	100



Iniziativa STELLA

(Statistiche sul TEma Laureati & Lavoro in Archivio on-line)

Laureati triennali **PALERMO** per tipo di laurea e profilo lavorativo.

Anno 2005

	Lavora	Cerca	Studia	Altro	<i>Totale</i>
Scienze dure	2	0	21	0	23
Scienze statistiche	8	4	4	0	16
Altre scienze	31	31	83	3	148
Altri	682	470	824	49	2025
TOTALE	723	505	932	52	2212

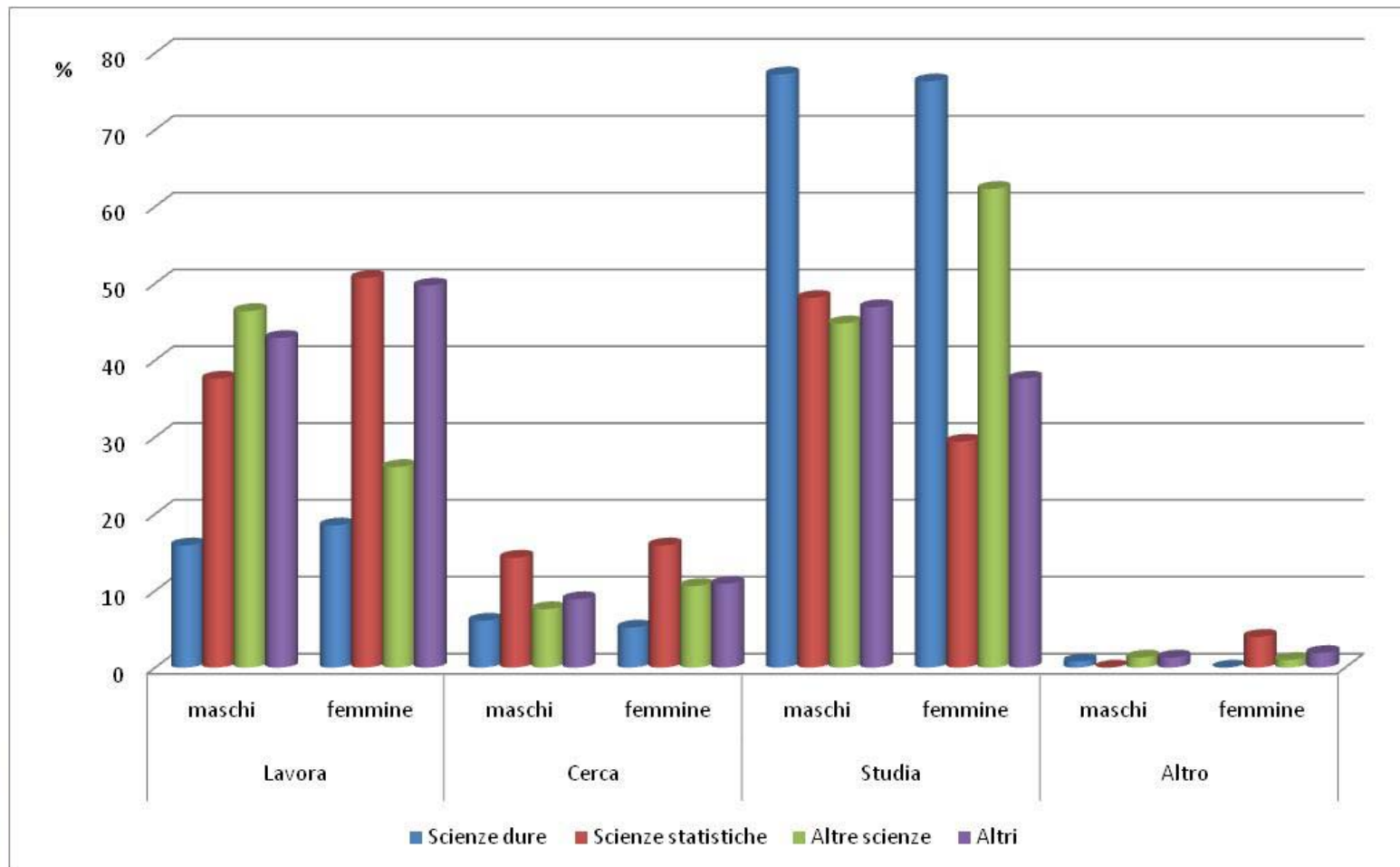
% di riga	Lavora	Cerca	Studia	Altro	<i>Totale</i>
Scienze dure	8,7	0,0	91,3	0,0	100
Scienze statistiche	50,0	25,0	25,0	0,0	100
Altre scienze	20,8	21,0	56,0	2,2	100
Altri	33,7	23,2	40,7	2,4	100
TOTALE	32,7	22,9	42,1	2,4	100



Iniziativa STELLA

(Statistiche sul TEma Laureati & Lavoro in Archivio on-line)

Laureati triennali STELLA per tipo di laurea, profilo lavorativo e genere. Anno 2005



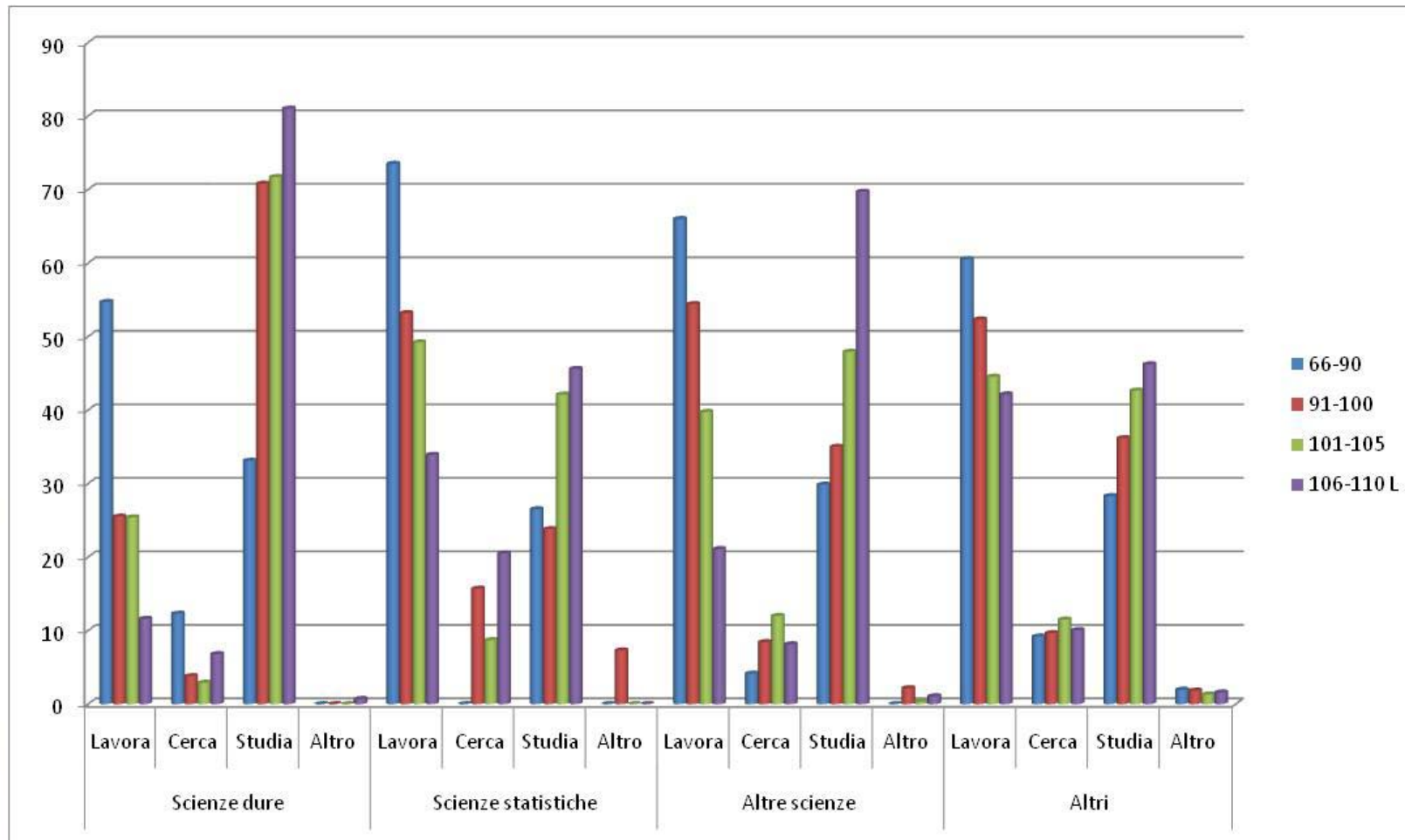
alea

Progetto STELLA

Iniziativa STELLA

(Statistiche sul TEma Laureati & Lavoro in Archivio on-line)

Laureati triennali STELLA per tipo di laurea, profilo lavorativo e voto di laurea in classi. Anno 2005



alea

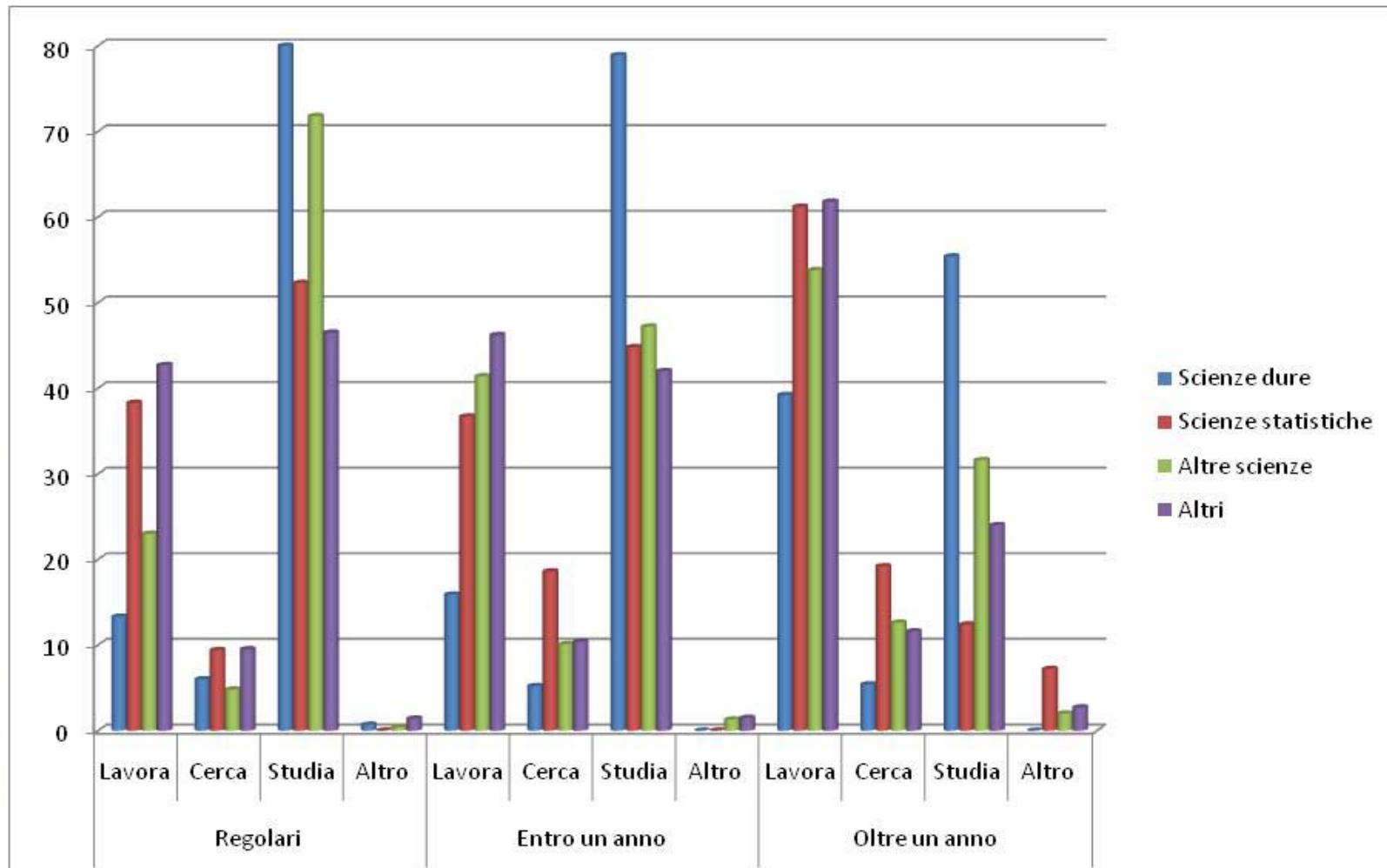
Progetto STELLA

Iniziativa STELLA

(Statistiche sul TEma Laureati & Lavoro in Archivio on-line)

Laureati triennali STELLA per tipo di laurea, profilo lavorativo e regolarità della durata degli studi. % di riga. Anno 2005

Regolari = conseguono il titolo negli anni previsti



Iniziativa STELLA

(Statistiche sul TEma Laureati & Lavoro in Archivio on-line)

Il 58,8% dei laureati occupati delle Scienze dure *lavora solo dopo la laurea*

Per i laureati in Scienze statistiche la percentuale è pari al 71,1%

Laureati triennali OCCUPATI per tipo di laurea e tempi medi di ingresso nel mondo del lavoro. Anno 2005

	Tempi medi in mesi dei laureati a Palermo	Tempi medi in mesi dei laureati STELLA
<i>Scienze dure</i>	9,0	8,8
Scienze statistiche	8,8	7,3
Altre scienze	8,4	6,1
Altri	7,6	5,7
TOTALE	7,7	5,7

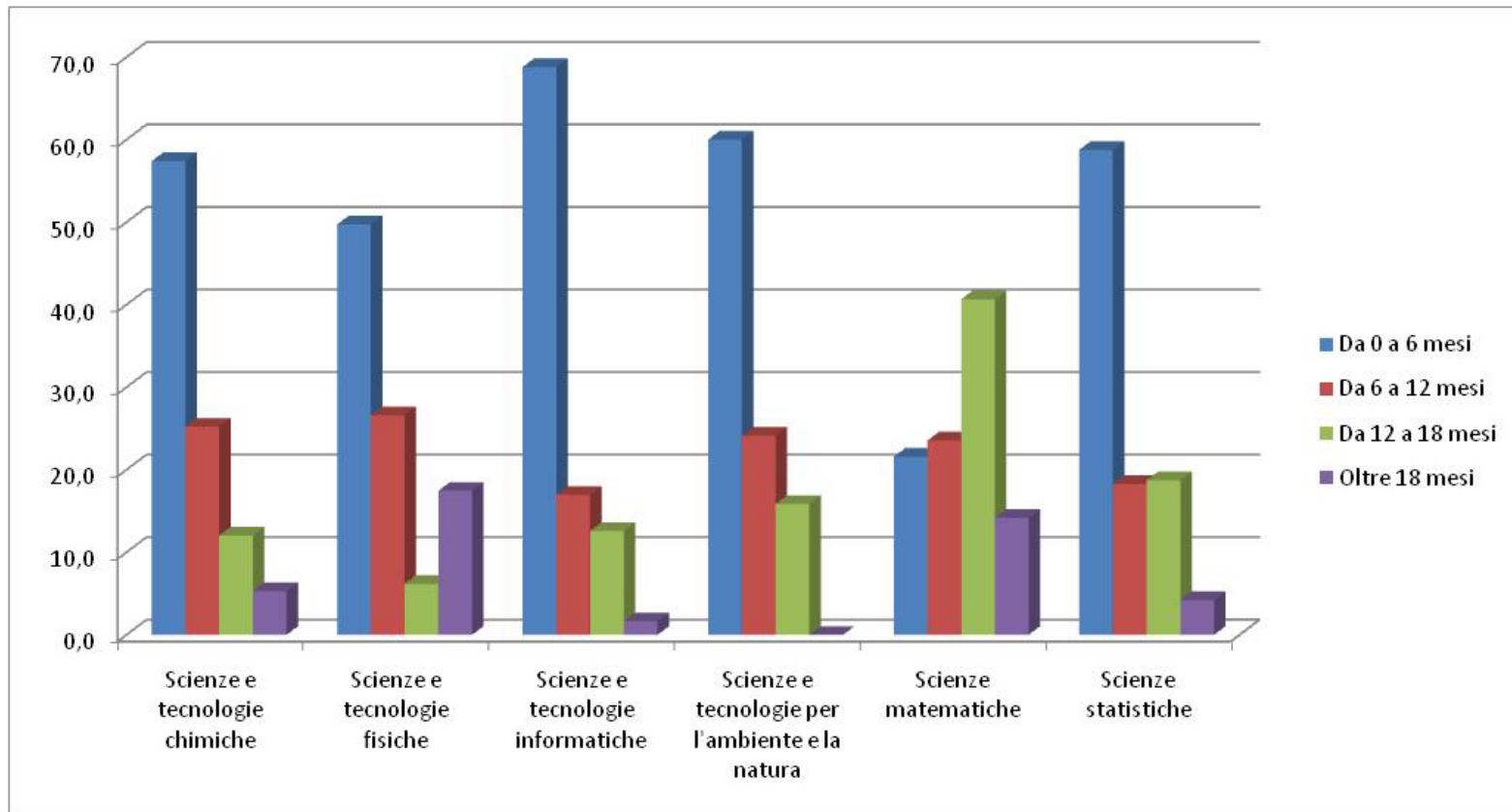


Iniziativa STELLA

(Statistiche sul TEma Laureati & Lavoro in Archivio on-line)

I corsi di laurea dell'area scientifica (scienze dure, statistiche e altre)

Tempi di ingresso nel mondo del lavoro per corso di laurea triennale



Iniziativa STELLA

(Statistiche sul TEma Laureati & Lavoro in Archivio on-line)

Laureati triennali STELLA OCCUPATI per tipo di laurea e lavoro svolto. % di riga. Anno 2005

	A tempo pieno	Part-time	Occasionale
Scienze dure	55,8	36,7	7,4
Scienze statistiche	84,3	12,5	3,2
Altre scienze	67,0	20,6	12,4
Altri	69,2	22,5	8,2
TOTALE	69,0	22,5	6,7

a Palermo:

59,1% occupati a tempo pieno (SD 0%; SS 66,8%)

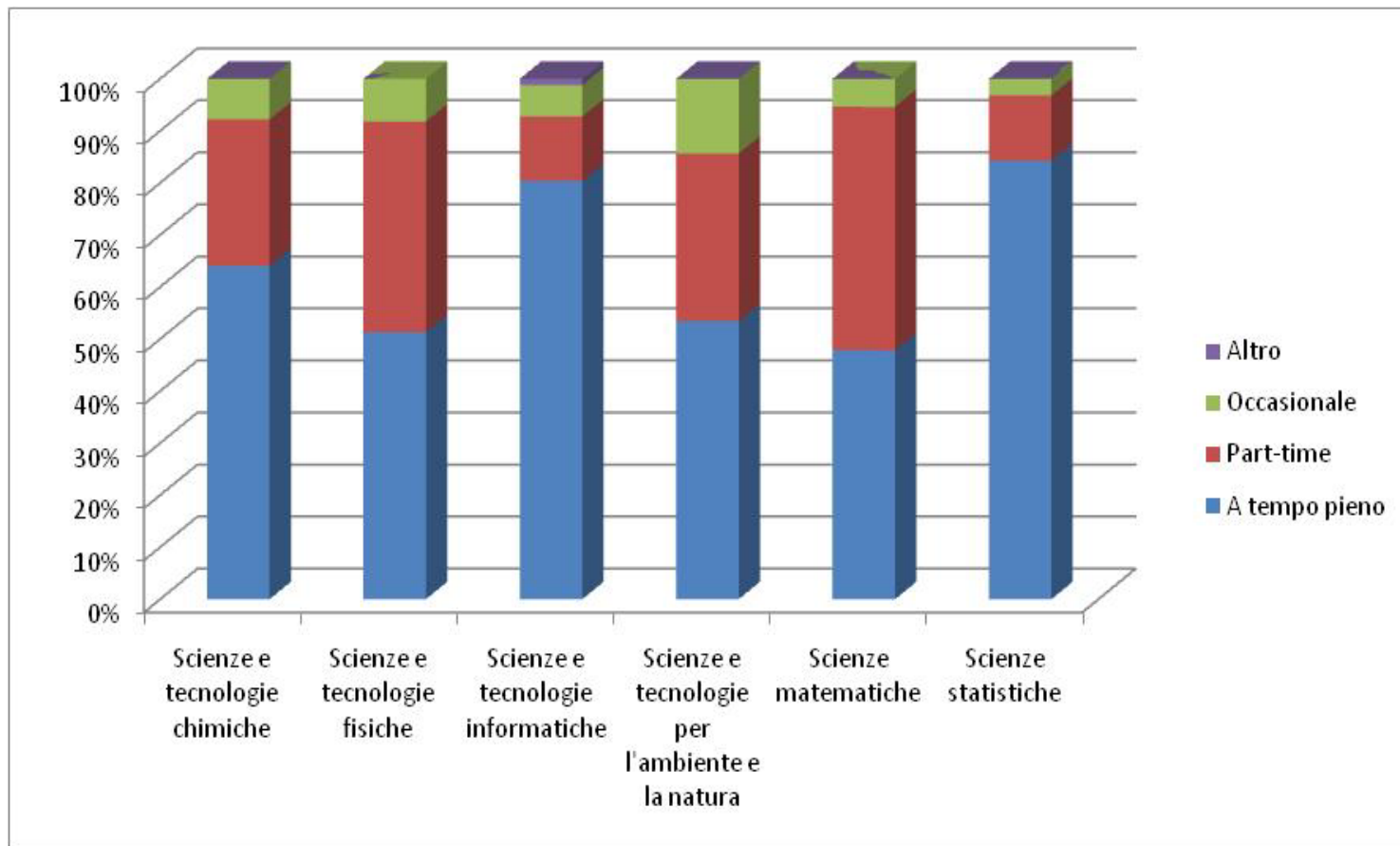
30,9% occupati part-time (SD 100,0%; SS 16,7%)

Iniziativa STELLA

(Statistiche sul TEma Laureati & Lavoro in Archivio on-line)

I corsi di laurea dell'area scientifica (scienze dure, statistiche e altre)

Tipo di lavoro per corso di laurea triennale



Iniziativa STELLA

(Statistiche sul TEma Laureati & Lavoro in Archivio on-line)

Laureati triennali STELLA OCCUPATI per tipo di laurea e settore di occupazione. % di riga. Anno 2005

	Pubblico	Privato	<i>Totale</i>
<i>Scienze dure</i>	20,0	80,0	<i>100</i>
<i>Scienze statistiche</i>	21,8	78,2	<i>100</i>
<i>Altre scienze</i>	18,2	81,8	<i>100</i>
<i>Altri</i>	33,7	66,3	<i>100</i>
TOTALE	32,5	67,5	100

a Palermo:

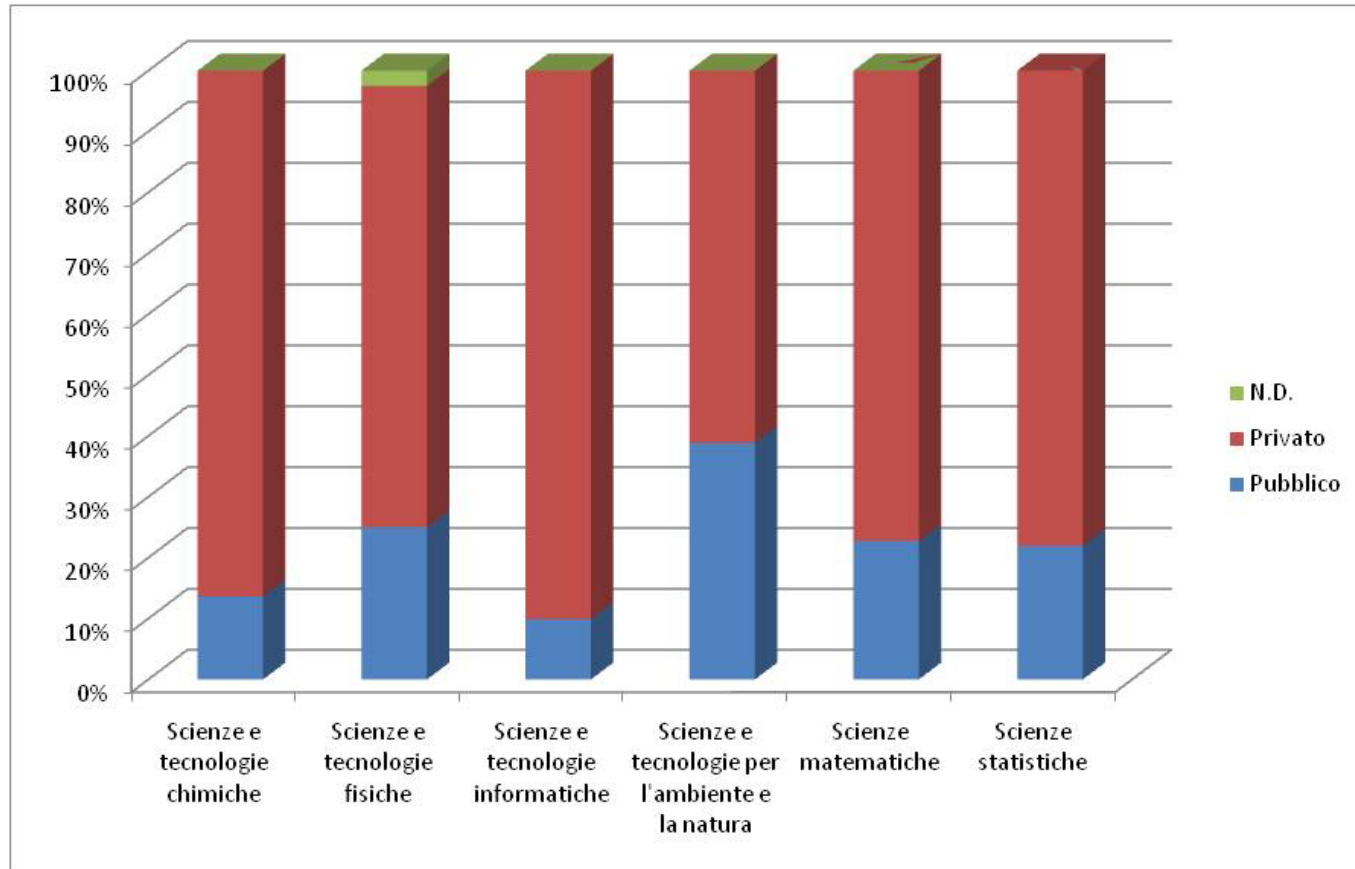
30,9% Occupati nel privato (SD 100%; SS 16,7%)

Iniziativa STELLA

(Statistiche sul TEma Laureati & Lavoro in Archivio on-line)

I corsi di laurea dell'area scientifica (scienze dure, statistiche e altre)

Settore di occupazione per corso di laurea triennale



Iniziativa STELLA

(Statistiche sul TEma Laureati & Lavoro in Archivio on-line)

Laureati triennali STELLA OCCUPATI per tipo di laurea e posizione nella professione. % di riga. Anno 2005

	Professioni intellettuali o ES	Professioni tecniche	Altro	<i>Totale</i>
<i>Scienze dure</i>	27,9	17,5	54,6	100
<i>Scienze statistiche</i>	23,0	8,6	68,5	100
<i>Altre scienze</i>	16,2	29,6	54,2	100
<i>Altri</i>	19,6	19,0	61,4	100
TOTALE	19,5	19,6	60,9	100

a Palermo:

21,1% occupati nelle professioni intellettuali e di elevata specializzazione (SD 50%; SS 50%)

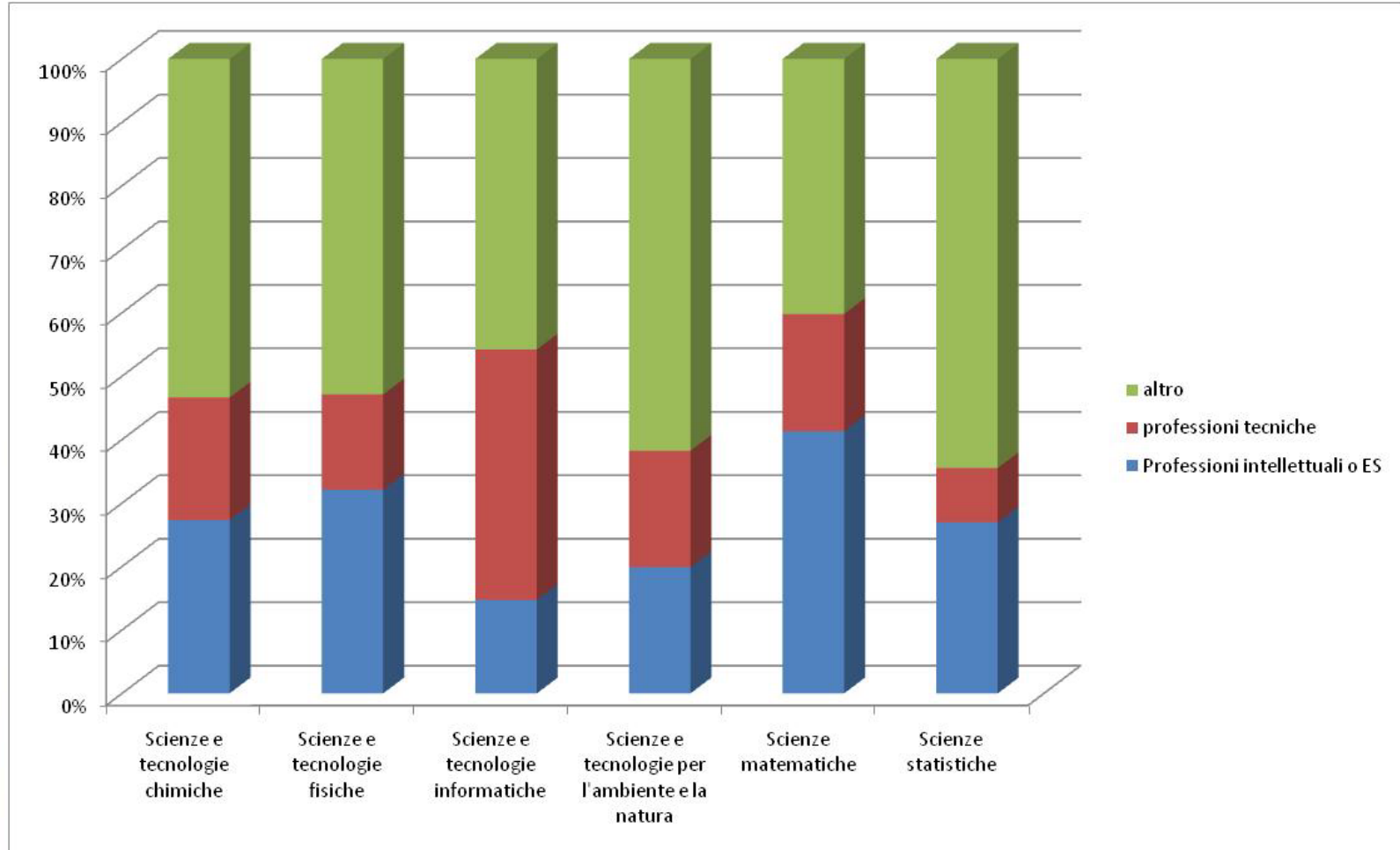
20,9 % occupati nelle professioni tecniche (SD 0%; SS 0%)

Iniziativa STELLA

(Statistiche sul TEma Laureati & Lavoro in Archivio on-line)

I corsi di laurea dell'area scientifica (scienze dure, statistiche e altre)

Professione svolta per corso di laurea triennale



Iniziativa STELLA

(Statistiche sul TEma Laureati & Lavoro in Archivio on-line)

Laureati triennali STELLA OCCUPATI per tipo di laurea e livello retributivo netto mensile. % di riga. Anno 2005

	<500€	500-1000€	1000-1500€	Oltre 1500€	<i>Totale</i>
Scienze dure	24,2	26,0	30,7	19,1	100
Scienze statistiche	12,3	29,9	46,5	11,2	100
Altre scienze	18,0	28,9	36,6	16,4	100
Altri	16,8	29,6	37,4	16,3	100
TOTALE	16,9	29,5	37,3	16,3	100

a Palermo:

50,3% entro 1000€ (SD 100%; SS 50%)

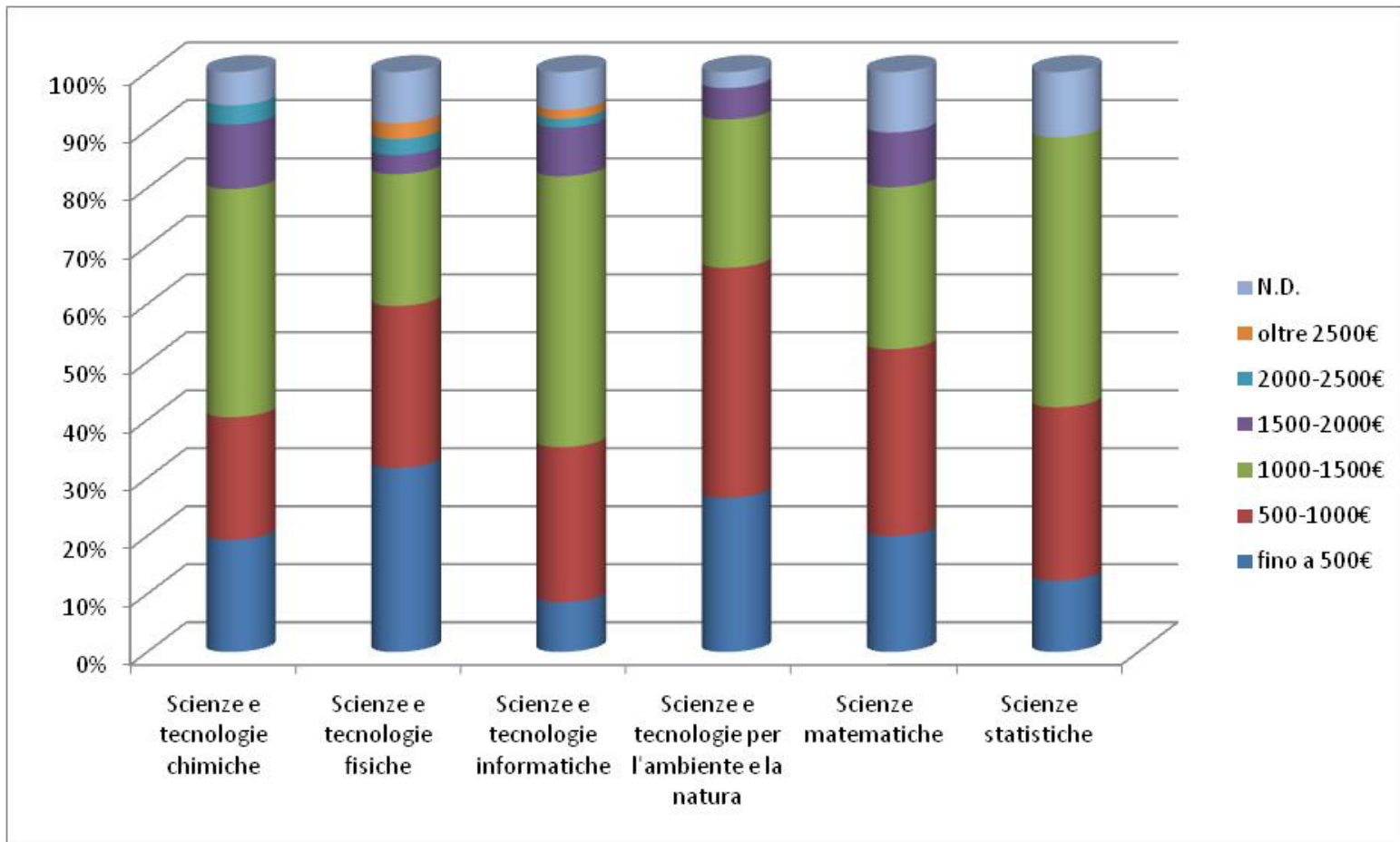
16,6% oltre 1500€ (SD 0% ; SS 16,7%)

Iniziativa STELLA

(Statistiche sul TEma Laureati & Lavoro in Archivio on-line)

I corsi di laurea dell'area scientifica (scienze dure, statistiche e altre)

Reddito netto mensile percepito per corso di laurea triennale



Iniziativa STELLA

(Statistiche sul TEma Laureati & Lavoro in Archivio on-line)

Laureati triennali STELLA OCCUPATI per tipo di laurea e livello di coerenza fra titolo di studio e lavoro svolto. % di riga. Anno 2005

	Buono	Sufficiente	Scarso	Nulla	<i>Totale</i>
Scienze dure	44,5	22,3	12,9	20,3	100
Scienze statistiche	45,2	21,9	22,2	10,7	100
Altre scienze	49,0	21,4	12,1	17,5	100
Altri	55,6	22,2	10,1	12,1	100
TOTALE	55,0	22,2	10,3	12,5	100

a Palermo:

57,8% buono (50% SD e 33,3% SS)

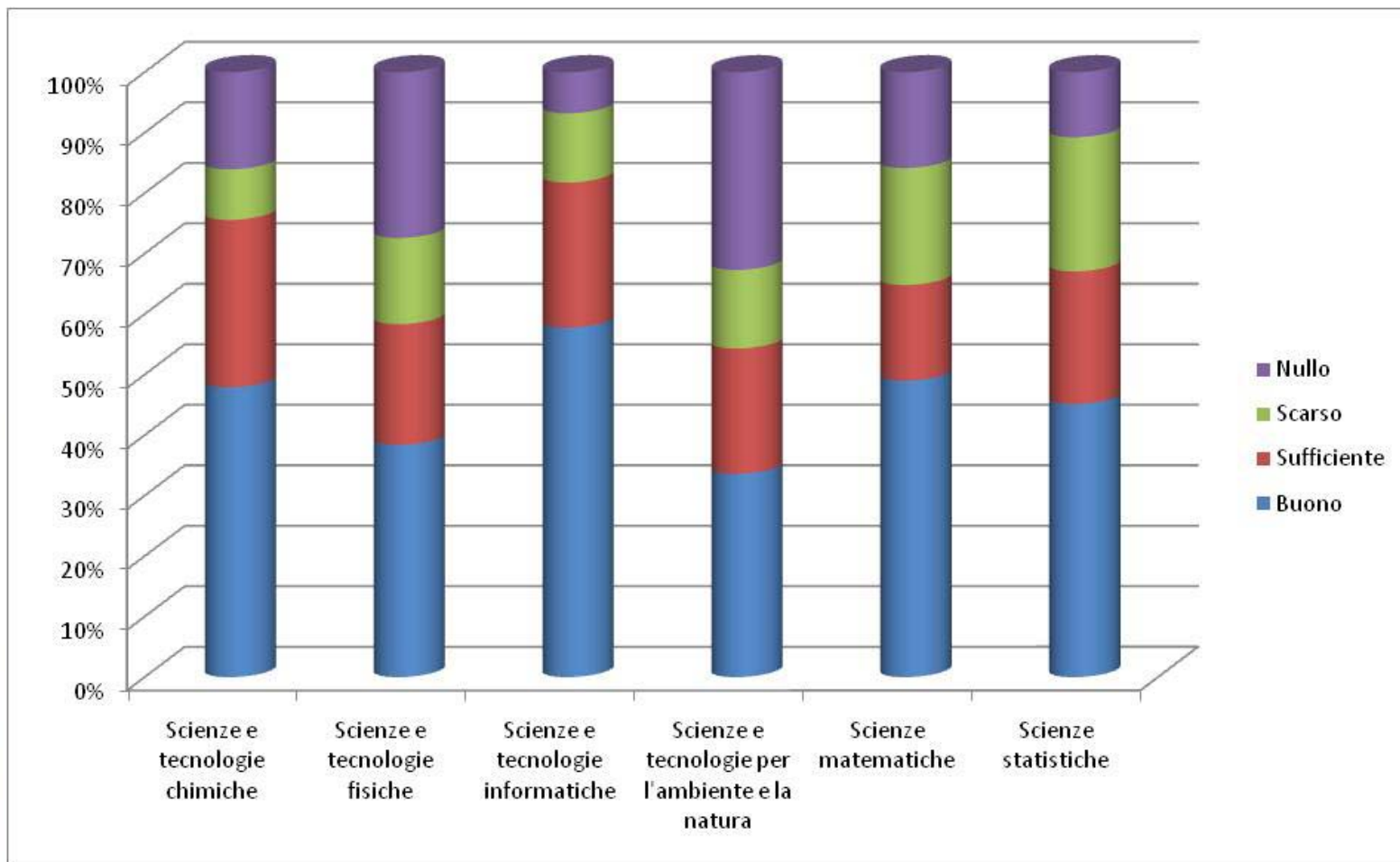
22,2% scarso/nulla (50% SD e 33,3% SS)

Iniziativa STELLA

(Statistiche sul TEma Laureati & Lavoro in Archivio on-line)

I corsi di laurea dell'area scientifica (scienze dure, statistiche e altre)

Livello di coerenza fra titolo di studio e lavoro svolto per corso di laurea triennale



Alcune considerazioni conclusive 1

- I Laureati Triennali SD rispetto agli altri laureati nelle materie scientifiche

In generale mostrano:

- 1) una maggiore propensione alla prosecuzione degli studi
 - 77% vs. 52%
- 2) una percentuale di chi cerca lavoro più bassa
 - 6% vs. 9%



Alcune considerazioni conclusive 2

- **In riferimento alla situazione del mondo del lavoro**
 - **una maggiore presenza di occupati part-time**
(attesa di imboccare un percorso professionale più coerente?)
 - **tempi di ingresso nel mondo del lavoro leggermente più lunghi**
 - 9 mesi vs. 6 mesi
 - **maggiore presenza delle professioni di elevata specializzazione**
 - 28% vs. 16%
 - **Guadagnano mediamente di più**
 - oltre 1.500€: 19,1% vs. 16,4%



Alcune considerazioni conclusive 3

- Il lavoro sembra meno coerente
 - Livello BUONO: 44,5% vs. 49%
- Nella ricerca del lavoro hanno fatto ricorso
 - più all'iniziativa personale e
 - decisamente meno alle agenzie e agli uffici per il lavoro

Il 63,3% dei laureati triennali in Scienze dure a Palermo lavora in Sicilia



Progetto STELLA

Iniziativa STELLA

(Statistiche sul TEma Laureati & Lavoro in Archivio on-line)

Per saperne di più:

<http://stella.cilea.it>

**Dati dell'ateneo di Palermo disponibili
a richiesta**

giambi@unipa.it



Progetto STELLA

Iniziativa STELLA

(Statistiche sul TEma Laureati & Lavoro in Archivio on-line)

Laureati triennali STELLA per tipo di laurea, profilo lavorativo e voto di laurea. Valori %. Anno 2005

Scienze dure	Lavora	Cerca	Studia	Altro	Totale
66-90	54,7	12,3	33,1	0,0	100
91-100	25,5	3,8	70,8	0,0	100
101-105	25,4	2,9	71,7	0,0	100
106-110 L	11,6	6,8	81,0	0,7	100
TOTALE	17,1	5,7	76,8	0,4	100

Scienze statistiche	Lavora	Cerca	Studia	Altro	Totale
66-90	73,5	0,0	26,5	0,0	100
91-100	53,2	15,7	23,8	7,3	100
101-105	49,2	8,7	42,1	0,0	100
106-110 L	33,9	20,5	45,6	0,0	100
TOTALE	45,8	15,3	36,4	2,5	100

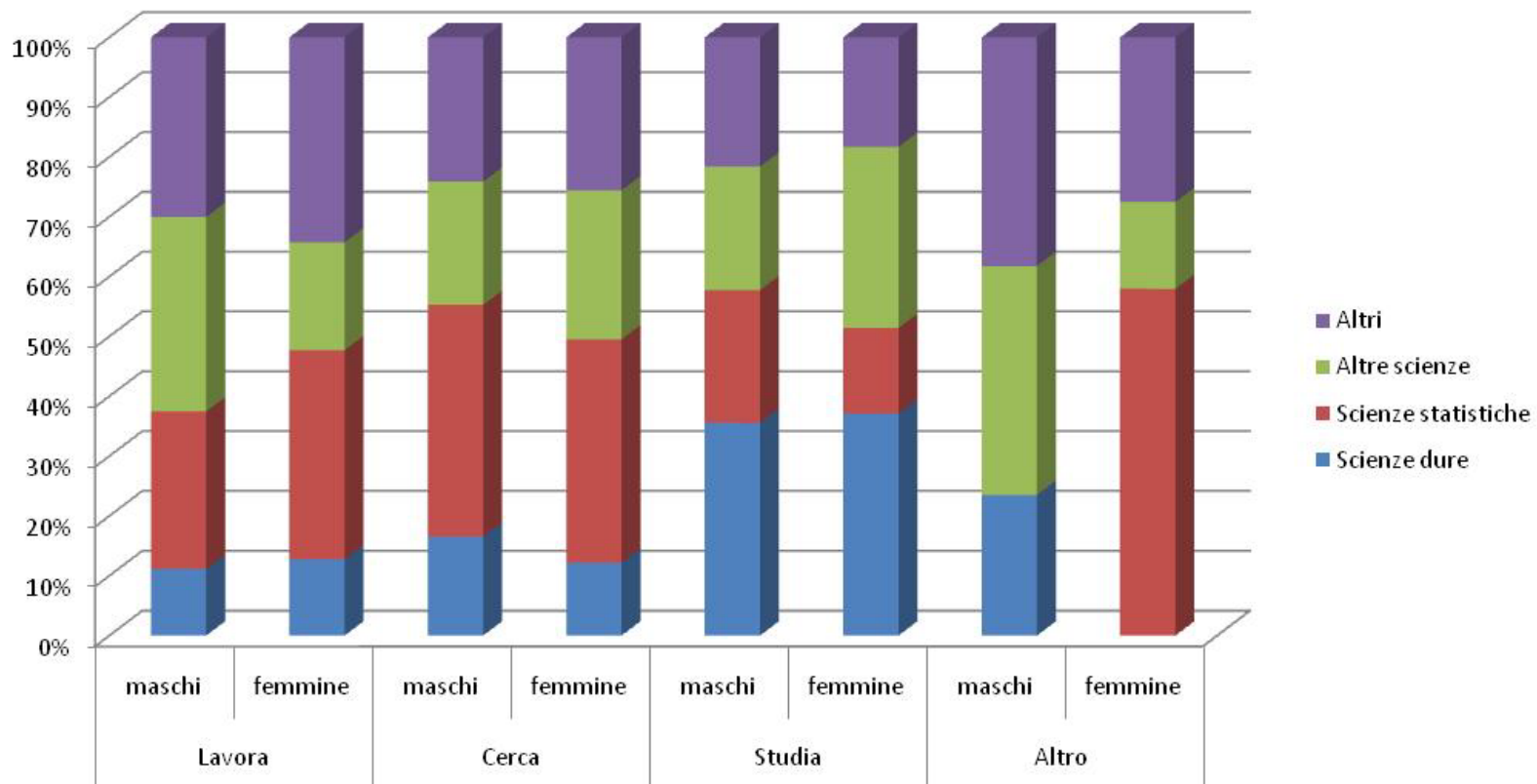


Progetto STELLA

Iniziativa STELLA

(Statistiche sul TEma Laureati & Lavoro in Archivio on-line)

Laureati triennali STELLA per tipo di laurea, profilo lavorativo e genere. Anno 2005



Iniziativa STELLA

(Statistiche sul TEma Laureati & Lavoro in Archivio on-line)

Laureati triennali STELLA per tipo di laurea, profilo lavorativo e regolarità della durata degli studi. % di riga. Anno 2005

Regolari = conseguono il titolo negli anni previsti

	Lavora	Cerca	Studia	Altro	Totale
<i>Scienze dure</i>	13,3	6,0	80,0	0,7	100
Scienze statistiche	38,3	9,4	52,3	0,0	100
Altre scienze	23,0	4,8	71,8	0,4	100
Altri	42,7	9,5	46,5	1,4	100
TOTALE	40,3	9,1	49,3	1,3	100



Iniziativa STELLA

(Statistiche sul TEma Laureati & Lavoro in Archivio on-line)

Laureati triennali STELLA per tipo di laurea, profilo lavorativo e regolarità della durata degli studi. % di riga. Anno 2005

Entro un anno

	Lavora	Cerca	Studia	<i>Altro</i>	<i>Totale</i>
Scienze dure	15,9	5,2	78,9	0,0	100
Scienze statistiche	36,7	18,6	44,8	0,0	100
Altre scienze	41,4	10,1	47,2	1,3	100
Altri	46,2	10,4	42,0	1,5	100
TOTALE	45,1	10,3	43,2	1,4	100

Oltre un anno

	Lavora	Cerca	Studia	<i>Altro</i>	<i>Totale</i>
Scienze dure	39,2	5,4	55,4	0,0	100
Scienze statistiche	61,2	19,2	12,4	7,2	100
Altre scienze	53,8	12,6	31,6	2,0	100
Altri	61,8	11,6	24,0	2,7	100
TOTALE	60,4	11,6	25,4	2,6	100



Iniziativa STELLA

(Statistiche sul TEma Laureati & Lavoro in Archivio on-line)

Laureati triennali STELLA per tipo di laurea, profilo lavorativo e regolarità della durata degli studi. % di riga. Anno 2005

