

# Il profilo dell'Ingegnere Gestionale di Palermo

## Un'analisi dei profili LinkedIn

Prof. Ing. Giovanni Perrone



Master Degree in Management  
Engineering

# Agenda

---

- I dati
- I tempi di attraversamento
- Formazione post laurea
- Tempo medio per l'accesso al lavoro
- Dinamica lavorativa
- Posizione lavorativa
- Dimensione delle imprese
- Dove lavorano
- Funzioni aziendali
- Le industry
- Le aziende
- Cosa fanno

# I Dati

---

- Profili presenti su LinkedIn: **250**
- Profili esaminati: **178**
- Profili Vecchio Ordinamento (VO): **79**
- Profili Nuovo Ordinamento (NO): **99, circa il 50% dei laureati di NO**
- Anni di copertura VO: **1985-2000**
- Anni di copertura NO: **2000-2007**

# I Tempi di attraversamento

---

|           | Tempo di attraversamento (Anni) |
|-----------|---------------------------------|
| VO        | 6,49                            |
| NO LT     | 4,13                            |
| NO LS/LM  | 2,56                            |
| NO Totale | 6,69                            |

- Sostanzialmente invariato
- Occorre lavorare sulla LT

# Formazione post laurea

---

|                                 |                          |
|---------------------------------|--------------------------|
| MBA VO                          | 23% (18)                 |
| MBA NO                          | 2% (2)                   |
| Quando MBA VO                   | 3,56 anni dopo la laurea |
| Quando MBA NO                   | 2 anni dopo la laurea    |
| Altra formazione post laurea VO | 20% (16)                 |
| Altra formazione post laurea NO | 8% (8)                   |
| Ph.D. VO                        | 9% (7)                   |
| Ph.D. NO                        | 1% (1)                   |

# Tempo medio per il primo lavoro

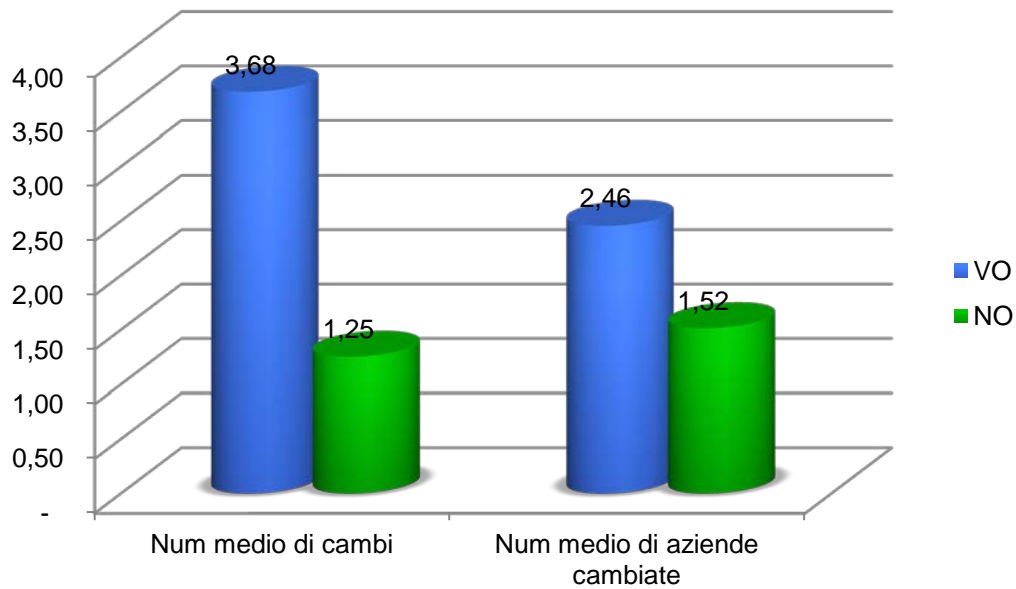
---

|                | Anni |
|----------------|------|
| Tempo medio VO | 1,33 |
| Dev.Std VO     | 1,58 |
| Tempo medio NO | 0,44 |
| Dev.Std        | 0,57 |

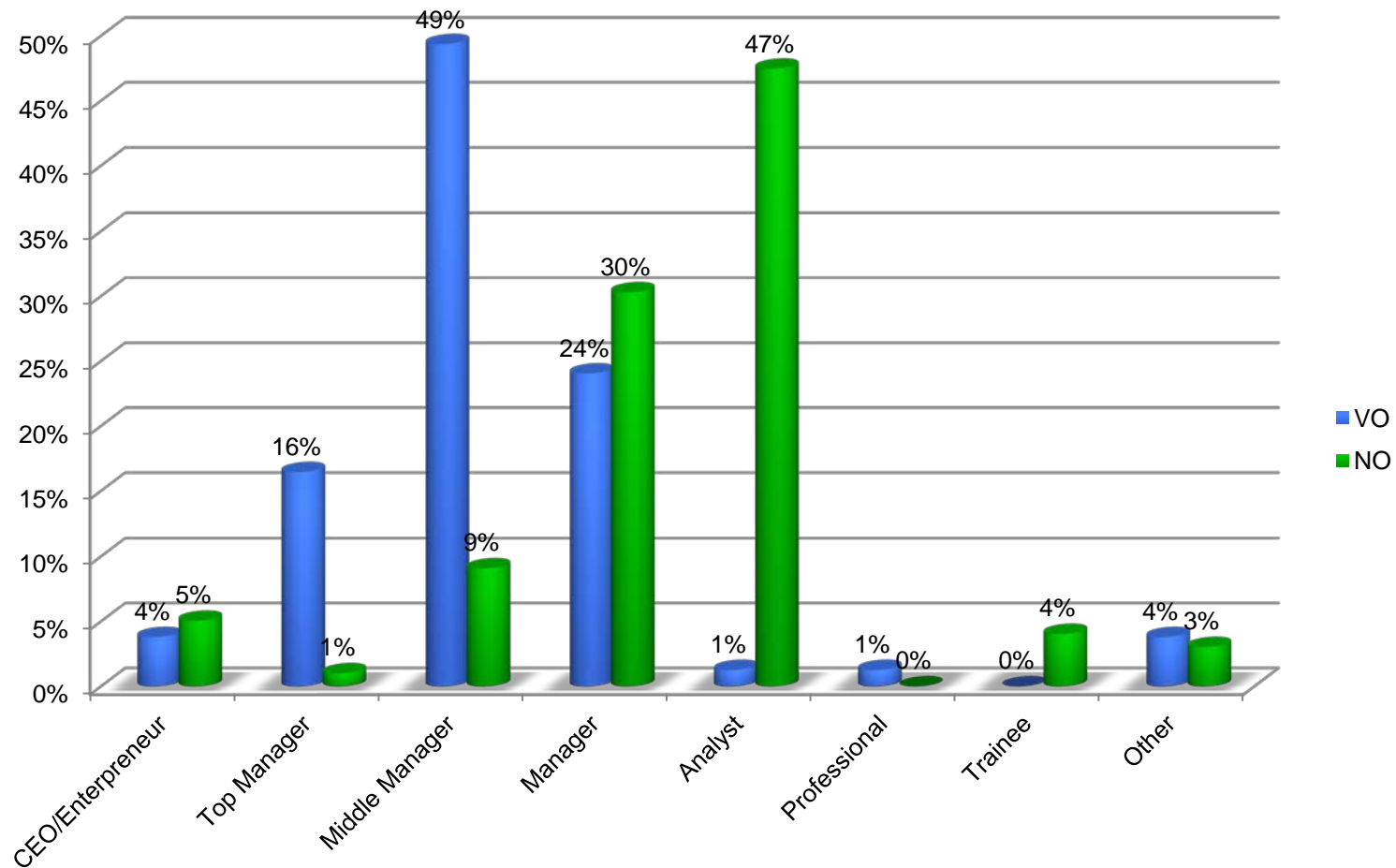
- VO – influenza del servizio di leva
- NO – **Ottimo dato** (risente ancora poco della crisi degli ultimi anni, ma tiene conto della crisi 2007-09)

# Dinamica lavorativa

---

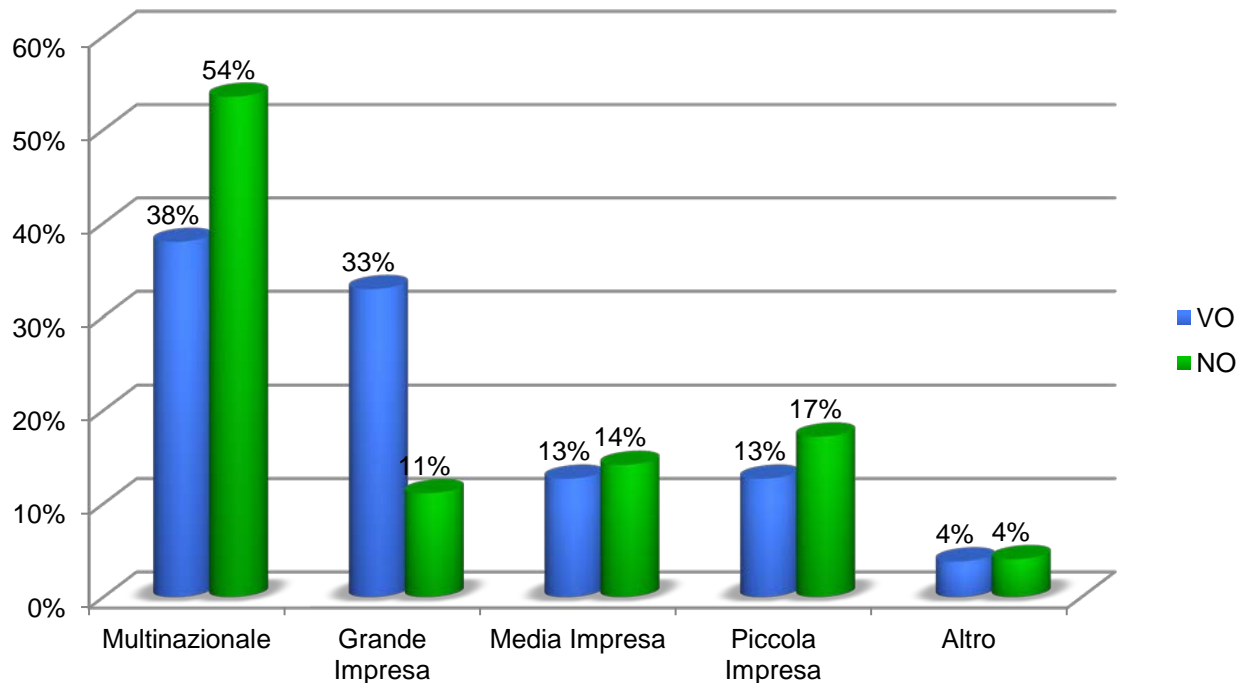


# Posizione lavorativa





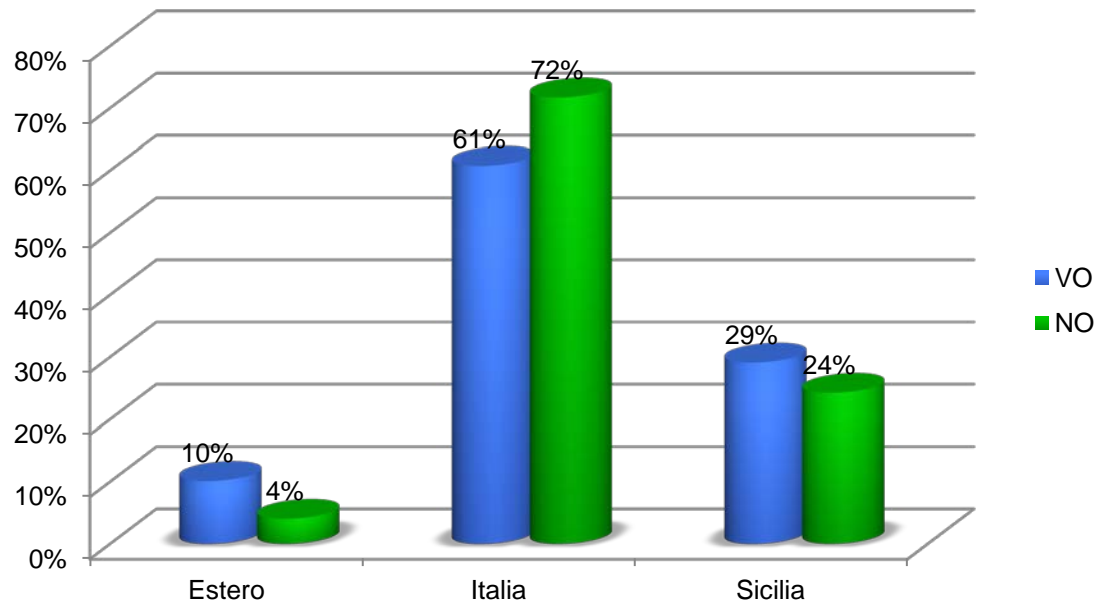
# Dimensione delle imprese



- Spostamento dell'occupazione verso le multinazionali dalle grandi imprese italiane

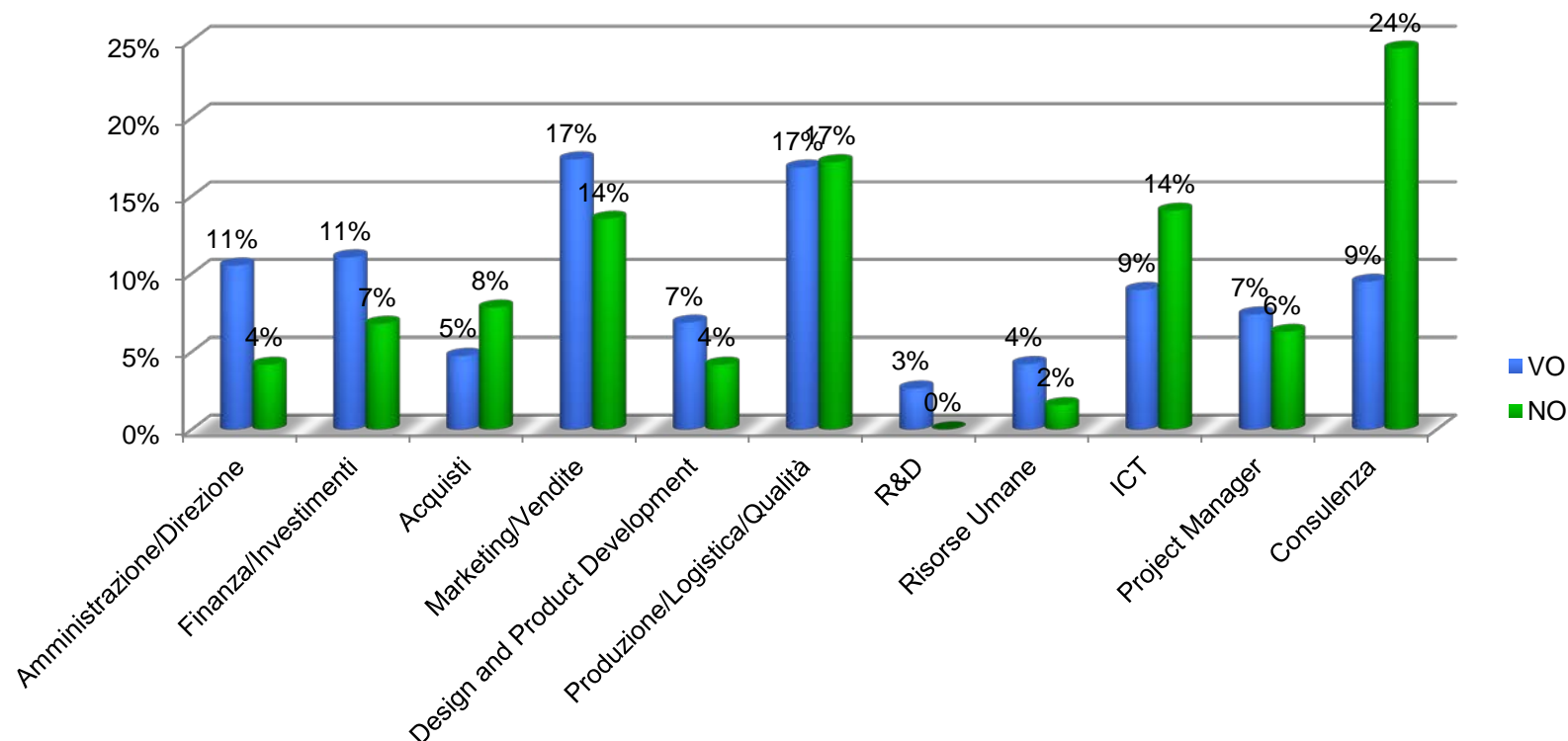
# Dove?

---



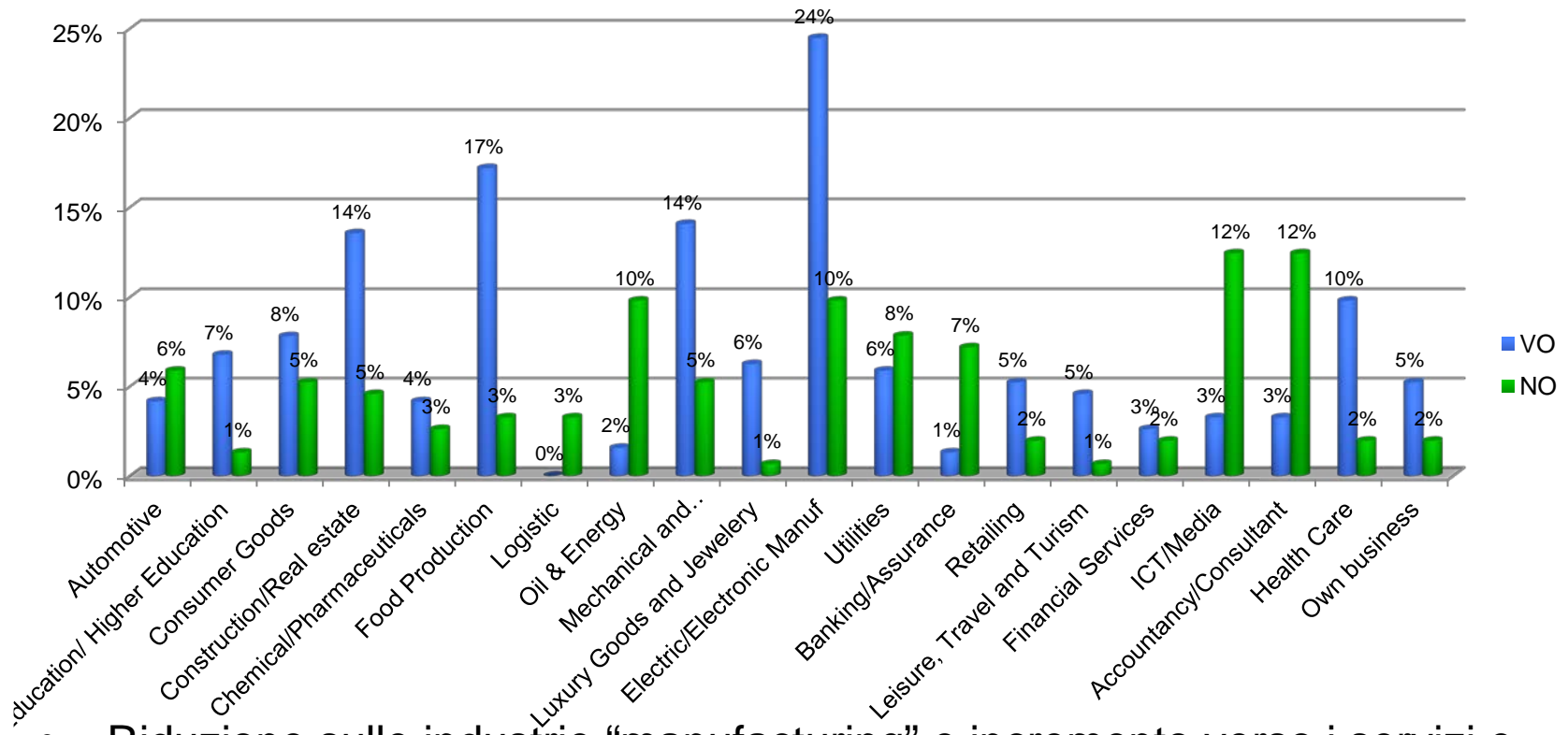
- Differenza su "estero" principalmente dovuta al numero di anni
- In Sicilia lavora circa  $\frac{1}{4}$  dei laureati

# Funzioni aziendali



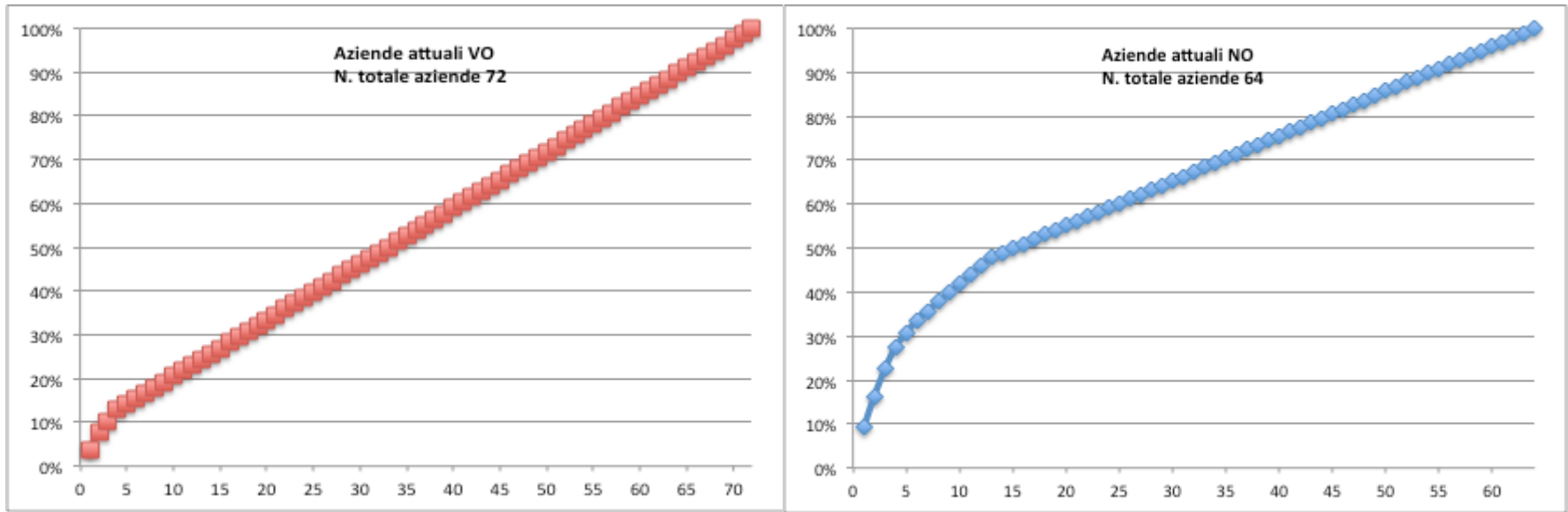
- Consulenza molto più alto in NO. Molti Ing. Gestionali cominciano dalla consulenza
- Si conferma l'estrema flessibilità dell'Ingegnere gestionale

# Le industry



- Riduzione sulle industrie “manufacturing” e incremento verso i servizi e consulenza
- Nel complesso si rafforza la versatilità dell’ingegnere gestionale anche a livello di industry

# Le aziende attuali (1/2)



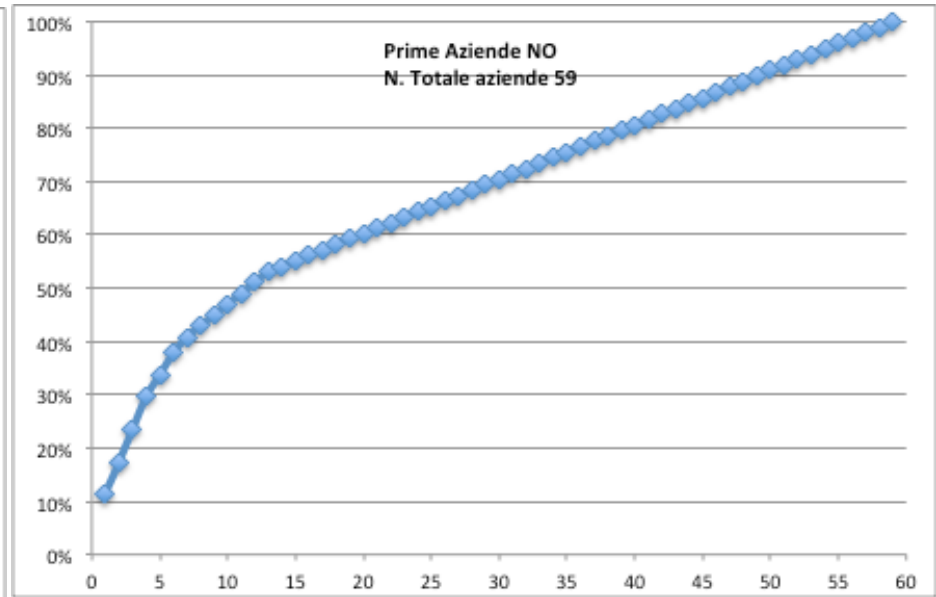
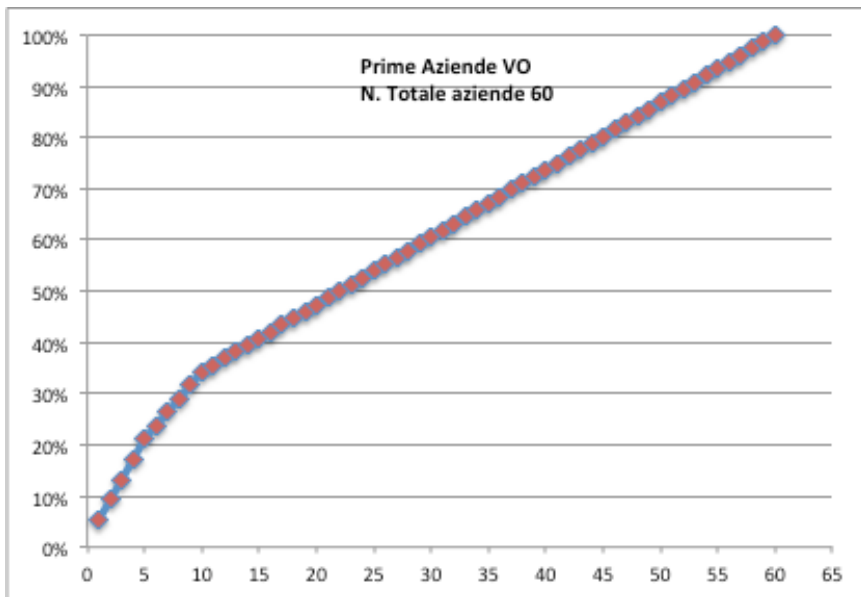
- Si osserva una riduzione complessiva del numero di aziende (da 72 a 64) e una maggiore concentrazione

## Le aziende attuali (2/2)

| Aziende attuali VO               |   |    |     | Aziende attuale NO             |   |    |     |
|----------------------------------|---|----|-----|--------------------------------|---|----|-----|
| 1 ISAB Srl - Lukoil Group        | 3 | 4% | 4%  | 1 Accenture                    | 9 | 9% | 9%  |
| 2 Vodafone S.p.A.                | 3 | 4% | 8%  | 2 Reply                        | 7 | 7% | 16% |
| 3 Fondazione San Raffaele Giglio | 2 | 3% | 10% | 3 KPMG                         | 6 | 6% | 22% |
| 4 GE Oil & Gas                   | 2 | 3% | 13% | 4 Lipari Consulting            | 5 | 5% | 28% |
| 5 Accenture                      | 1 | 1% | 14% | 5 Deloitte                     | 3 | 3% | 31% |
| 6 Atos                           | 1 | 1% | 15% | 6 PWC Advisory S.p.A.          | 3 | 3% | 34% |
| 7 AugustaWestald                 | 1 | 1% | 17% | 7 Business Integration Partner | 2 | 2% | 36% |
| 8 Autostrade per l'Italia        | 1 | 1% | 18% | 8 Fiat                         | 2 | 2% | 38% |
| 9 Avanade                        | 1 | 1% | 19% | 9 Fire S.p.A.                  | 2 | 2% | 40% |
| 10 AXA Assicurazioni             | 1 | 1% | 21% | 10 Iveco SpA                   | 2 | 2% | 42% |

- Le prime 10 aziende VO sommano il 21%, mentre le prime 10 del NO sommano il 42%
- Le prime 7 aziende del NO ordinamento sono tutte aziende di consulenza e sommano il 36%

# Le aziende di prima occupazione (1/2)



- Non c'è una riduzione del numero di aziende complessive (come nel caso delle aziende attuali)
- Si conferma una maggiore concentrazione nel NO

## Le aziende di prima occupazione (2/2)

| Prime aziende VO       |   |    |     | Prime Aziende NO    |    |     |     |
|------------------------|---|----|-----|---------------------|----|-----|-----|
| 1 Siemens              | 4 | 5% | 5%  | 1 Accenture         | 11 | 11% | 11% |
| 2 Accenture            | 3 | 4% | 9%  | 2 KPMG              | 6  | 6%  | 17% |
| Engineering Ingegneria |   |    |     | 3 Lipari Consulting | 6  | 6%  | 23% |
| 3 Informatica          | 3 | 4% | 13% | 4 Reply             | 6  | 6%  | 30% |
| 4 Fiat Auto            | 3 | 4% | 17% | 5 Fiat Auto         | 4  | 4%  | 34% |
| 5 Procter & Gamble     | 3 | 4% | 21% | 6 Nestlè            | 4  | 4%  | 38% |
| 6 Adile                | 2 | 3% | 24% | 7 Procter & Gamble  | 3  | 3%  | 41% |
| 7 Erg S.p.A.           | 2 | 3% | 26% | 8 Everis S.p.A.     | 2  | 2%  | 43% |
| 8 Ernst & Young        | 2 | 3% | 29% | Fondazione San      |    |     |     |
| 9 GE Oil & Gas         | 2 | 3% | 32% | 9 Raffaele Giglio   | 2  | 2%  | 45% |
| 10 Italfir             | 2 | 3% | 34% | 10 Iveco SpA        | 2  | 2%  | 47% |

- Si conferma la maggiore concentrazione delle prime 10 aziende del NO che sommano il 47% contro il 34% del VO
- Le prime 4 aziende NO sono di consulenza, ma le altre sono industriali e una sanità.



# Cosa fanno? (1/2)

| Cosa fanno? VO                     |    |      |      |
|------------------------------------|----|------|------|
| Consultant                         | 11 | 14%  | 14%  |
| Sales and Commercial Manager       | 9  | 12%  | 26%  |
| CEO/Entrepreneur                   | 5  | 6%   | 32%  |
| HR Manager                         | 5  | 6%   | 39%  |
| Account manager                    | 3  | 4%   | 43%  |
| Strategy and business development  | 3  | 4%   | 47%  |
| ICT Business Analyst               | 3  | 4%   | 51%  |
| Procurement Manager                | 3  | 4%   | 55%  |
| Project Manager                    | 3  | 4%   | 58%  |
| Administration Manager             | 2  | 3%   | 61%  |
| Agency manager                     | 2  | 3%   | 64%  |
| Board of Director                  | 2  | 3%   | 66%  |
| CRM and Marketing specialist       | 2  | 3%   | 69%  |
| Financial Controller and budgeting | 2  | 3%   | 71%  |
| Product Manager                    | 2  | 3%   | 74%  |
| Production Manager                 | 2  | 3%   | 77%  |
| Supply Chain Manager               | 2  | 3%   | 79%  |
| Area manager                       | 1  | 1%   | 81%  |
| Distribution channels manager      | 1  | 1%   | 82%  |
| Investment risk manager            | 1  | 1%   | 83%  |
| Libero professionista              | 1  | 1%   | 84%  |
| M&A Manager                        | 1  | 1%   | 86%  |
| Maintenance manager                | 1  | 1%   | 87%  |
| Manufacturing Executive Assistance | 1  | 1%   | 88%  |
| Material manager                   | 1  | 1%   | 90%  |
| n.a.                               | 1  | 1%   | 91%  |
| Plant Manager                      | 1  | 1%   | 92%  |
| Process improvement                | 1  | 1%   | 94%  |
| QMS Manager                        | 1  | 1%   | 95%  |
| Security Engineer                  | 1  | 1%   | 96%  |
| Service Manager                    | 1  | 1%   | 97%  |
| Technology transfer manager        | 1  | 1%   | 99%  |
| Vice CEO                           | 1  | 1%   | 100% |
|                                    | 77 | 100% |      |

| Cosa fanno? NO                     |    |      |      |
|------------------------------------|----|------|------|
| Consultant                         | 42 | 42%  | 42%  |
| Strategy and business development  | 7  | 7%   | 49%  |
| Supply Chain Manager               | 6  | 6%   | 56%  |
| CEO/Entrepreneur                   | 5  | 5%   | 61%  |
| Project Manager                    | 4  | 4%   | 65%  |
| Procurement manager                | 3  | 3%   | 68%  |
| Production Manager                 | 3  | 3%   | 71%  |
| Sales and commercial manager       | 3  | 3%   | 74%  |
| Account manager                    | 2  | 2%   | 76%  |
| Administration                     | 2  | 2%   | 78%  |
| Financial Controller and budgeting | 2  | 2%   | 80%  |
| Process engineer                   | 2  | 2%   | 82%  |
| Product manager                    | 2  | 2%   | 84%  |
| Quality manager                    | 2  | 2%   | 86%  |
| Student                            | 2  | 2%   | 88%  |
| Asset Manager                      | 1  | 1%   | 89%  |
| CdA Assistant                      | 1  | 1%   | 90%  |
| ICT Business analyst               | 1  | 1%   | 91%  |
| Libero professionista              | 1  | 1%   | 92%  |
| Material Planner                   | 1  | 1%   | 93%  |
| Planning and material manager      | 1  | 1%   | 94%  |
| Plant Engineer                     | 1  | 1%   | 95%  |
| SAP Consultant                     | 1  | 1%   | 96%  |
| Sponsorship Coordinator            | 1  | 1%   | 97%  |
| Subcontractor manager              | 1  | 1%   | 98%  |
| System integrator                  | 1  | 1%   | 99%  |
| Transport engineer                 | 1  | 1%   | 100% |
|                                    | 99 | 100% |      |

## Cosa fanno? (2/2)

---

- Si conferma in entrambi i casi la “consulenza” come prima attività, sebbene con una maggiore concentrazione sul NO (42% rispetto a 11%).
- Tra le prime 10 attività si confermano in entrambi i casi: **strategy and business developer**, **account manager**, **sales and commercial manager**, **project manager**, **procurement manager**, **CEO/Entrepreneur**;
- In NO tra le prime 10 attività ci sono **supply chain manager** e **production manager**;
- In VO tra le prime 10 attività ci sono **ICT business analyst** e **HR manager**.

# Analisi delle keywords (1/2)

| Dati VO  | N  | %  | Cum |
|--|----|----|-----|
| Business Development   | 19 | 6% | 6%  |
| Project Management   | 16 | 5% | 11% |
| Sales management   | 16 | 5% | 16% |
| Business Strategy  | 15 | 5% | 21% |
| Business Analysis  | 12 | 4% | 25% |
| Business Process Management                                  | 12 | 4% | 29% |
| Marketing Strategy   | 12 | 4% | 33% |
| CRM  | 11 | 4% | 36% |
| Supply chain management                                      | 11 | 4% | 40% |
| Alliances, M&A, Outsourcing                                  | 10 | 3% | 43% |
| HR management  | 10 | 3% | 46% |
| Change Management  | 9  | 3% | 49% |
| Quality Management   | 9  | 3% | 52% |
| Financial planning and controlling                           | 8  | 3% | 54% |
| Negotiation and Contract Management                          | 8  | 3% | 57% |
| Organisation design & development                            | 8  | 3% | 59% |
| Production management  | 7  | 2% | 62% |
| Procurement e purchasing management (compreso e-procurement) | 6  | 2% | 64% |
| Product Development  | 6  | 2% | 65% |
| Budgeting  | 5  | 2% | 67% |
| Demand management  | 5  | 2% | 69% |
| ICT analysis and management                                  | 5  | 2% | 70% |
| Account management   | 4  | 1% | 72% |
| Cash flow management   | 4  | 1% | 73% |
| Management consulting  | 4  | 1% | 74% |
| Process engineering  | 4  | 1% | 75% |

| Dati NO  | N  | %  | Cum |
|--|----|----|-----|
| Business Process Management                                  | 26 | 9% | 9%  |
| Business Analysis  | 23 | 8% | 16% |
| Management consulting  | 23 | 8% | 24% |
| Supply chain management                                      | 22 | 7% | 31% |
| Business Strategy  | 18 | 6% | 37% |
| Project Management   | 16 | 5% | 43% |
| Quality Management   | 12 | 4% | 47% |
| CRM  | 11 | 4% | 51% |
| Business Development   | 9  | 3% | 54% |
| Procurement e purchasing management (compreso e-procurement) | 9  | 3% | 57% |
| Sales management   | 9  | 3% | 60% |
| Alliances, M&A, Outsourcing                                  | 8  | 3% | 62% |
| Financial planning and controlling                           | 8  | 3% | 65% |
| Retail management  | 8  | 3% | 68% |
| Marketing Strategy   | 7  | 2% | 70% |
| Cost analysis and control                                    | 6  | 2% | 72% |
| Organisation design & development                            | 6  | 2% | 74% |
| SAP&ERP  | 6  | 2% | 76% |
| Change Management  | 5  | 2% | 78% |
| Health care management                                       | 5  | 2% | 79% |
| Negotiation and Contract Management                          | 5  | 2% | 81% |
| Brand and product management                                 | 4  | 1% | 82% |
| Business intelligence  | 4  | 1% | 84% |
| Demand management  | 4  | 1% | 85% |
| Product Development  | 4  | 1% | 86% |
| Production management  | 4  | 1% | 88% |

# Analisi delle keywords (2/2)

| Dati NO  | N  | %  | Cum | InnProdPro |     |      |         |     |    |          |     |      |    |          |      |         |     |        |
|--|----|----|-----|------------|-----|------|---------|-----|----|----------|-----|------|----|----------|------|---------|-----|--------|
|  |    |    |     | MetStat    | BPM | Mktg | GestInn | Fin | PM | QualServ | SCM | OI&S | c  | ProgProd | STIR | Imp+Sic | SIP | EcoPub |
| Business Process Management                                  | 26 | 9% | 9%  |            | Si  |      |         |     |    |          |     |      |    |          |      |         |     |        |
| Business Analysis  | 23 | 8% | 16% |            |     | Si   |         |     |    |          |     | Si   |    |          |      |         |     |        |
| Management consulting  | 23 | 8% | 24% |            | Si  | Si   | Si      |     |    |          |     | Si   | Si |          |      |         | Si  |        |
| Supply chain management                                      | 22 | 7% | 31% |            |     |      |         |     |    |          |     | Si   |    |          |      |         |     |        |
| Business Strategy  | 18 | 6% | 37% |            |     |      |         |     |    | Si       |     |      |    |          |      |         |     |        |
| Project Management   | 16 | 5% | 43% |            |     |      |         |     |    |          | Si  |      |    |          |      |         |     |        |
| Quality Management   | 12 | 4% | 47% |            |     |      |         |     |    |          | Si  |      |    |          |      |         | Si  |        |
| CRM  | 11 | 4% | 51% |            |     | Si   |         | Si  |    |          |     | Si   |    |          |      |         |     |        |
| Business Development   | 9  | 3% | 54% |            |     | Si   |         |     |    |          |     | Si   | Si |          |      |         | Si  | Si     |
| Procurement e purchasing management (compreso e-procurement) | 9  | 3% | 57% |            |     |      |         |     |    |          |     | Si   |    |          |      |         | Si  |        |
| Sales management   | 9  | 3% | 60% |            |     | Si   |         |     |    |          |     |      |    |          |      |         |     |        |
| Alliances, M&A, Outsourcing                                  | 8  | 3% | 62% |            |     |      |         |     |    |          |     |      |    |          |      |         | Si  |        |
| Financial planning and controlling                           | 8  | 3% | 65% |            |     |      |         | Si  |    |          |     |      |    |          |      |         |     |        |
| Retail management  | 8  | 3% | 68% |            |     | Si   |         |     |    |          |     |      |    |          |      |         | Si  |        |
| Marketing Strategy   | 7  | 2% | 70% |            |     | Si   |         |     |    |          |     |      |    |          |      |         |     |        |
| Cost analysis and control                                    | 6  | 2% | 72% |            |     |      |         | Si  |    |          |     |      |    |          |      |         |     |        |
| Organisation design & development                            | 6  | 2% | 74% |            |     | ?    |         |     |    |          |     |      |    |          |      |         |     |        |
| SAP&ERP  | 6  | 2% | 76% |            |     |      |         |     |    |          |     |      |    |          |      |         |     |        |
| Change Management  | 5  | 2% | 78% |            |     | Si   |         |     |    |          |     |      |    |          |      |         |     |        |
| Health care management                                       | 5  | 2% | 79% |            |     |      |         |     |    |          |     |      |    |          |      |         |     |        |
| Negotiation and Contract Management                          | 5  | 2% | 81% |            |     |      | Si      |     |    |          | Si  | Si   |    |          |      |         | Si  |        |
| Brand and product management                                 | 4  | 1% | 82% |            |     | Si   |         |     |    |          |     |      |    |          |      |         |     |        |
| Business intelligence  | 4  | 1% | 84% |            |     |      |         |     |    |          |     |      |    |          |      |         |     |        |
| Demand management  | 4  | 1% | 85% |            |     |      |         |     |    |          | Si  |      |    |          |      |         |     |        |
| Product Development  | 4  | 1% | 86% |            |     | Si   |         |     |    |          |     |      | Si |          |      |         |     |        |
| Production management  | 4  | 1% | 88% |            |     |      |         |     |    |          | Si  |      | Si |          | Si   |         |     |        |