

## Connessione alla rete wireless WIFI-UNIPA-WPA e WIFI-UNIPA-WPA-A per gli utenti con sistema Windows 8

### Prerequisiti:

#### Per gli studenti:

il nome utente è reperibile una volta effettuato l'accesso al portale studenti (<http://studenti.unipa.it>), mentre la password è quella che si utilizza per accedere

#### Per i docenti, il personale tecnico ed amministrativo:

nome utente e password validi del tipo nomeutente@unipa.it e relativa password.

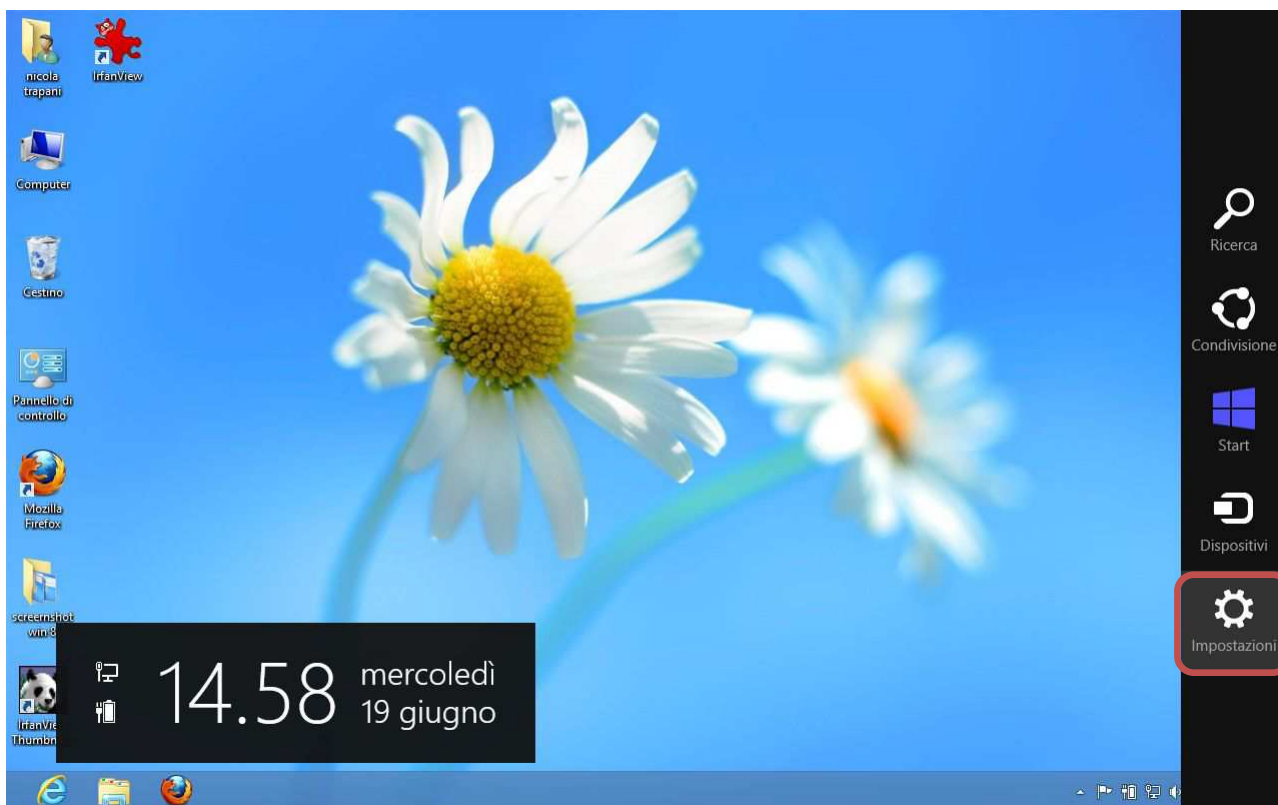
#### Per gli utenti esterni:

nome utente del tipo nomeutente@wifi.unipa.it e relativa password comunicata una volta compilato il modulo presente all'indirizzo <http://www.unipa.it/wifi>

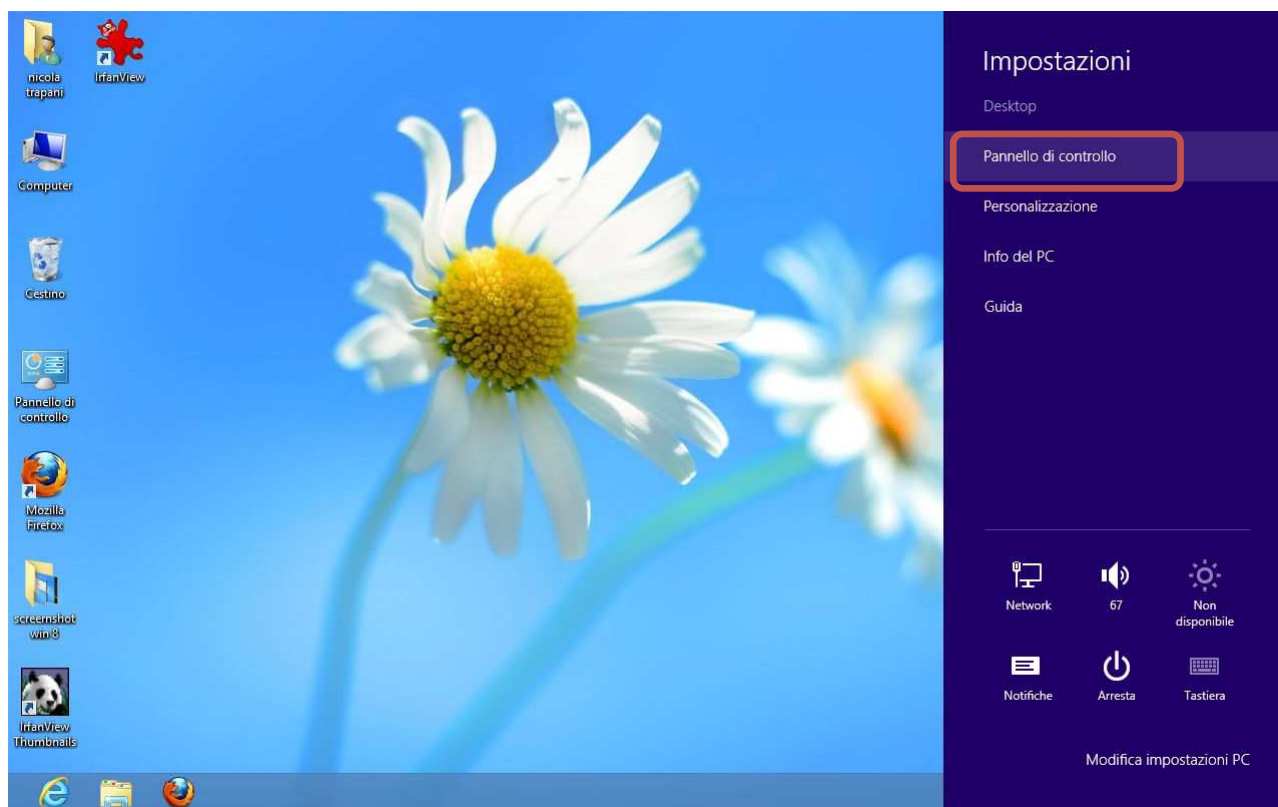
### Istruzioni:

Le SSID disponibili tipicamente saranno **wifi-unipa-wpa**, per la connessione utilizzando lo standard IEEE 802.11b/g nell'ambito delle frequenze radio intorno ai 2,4GHz, e **wifi-unipa-wpa-a** per la connessione utilizzando lo standard IEEE 802.11a nell'ambito delle frequenze radio intorno ai 5,4GHz (quest'ultima più moderna e con maggiori prestazioni).  
**Vanno configurate solo le reti visualizzate.**

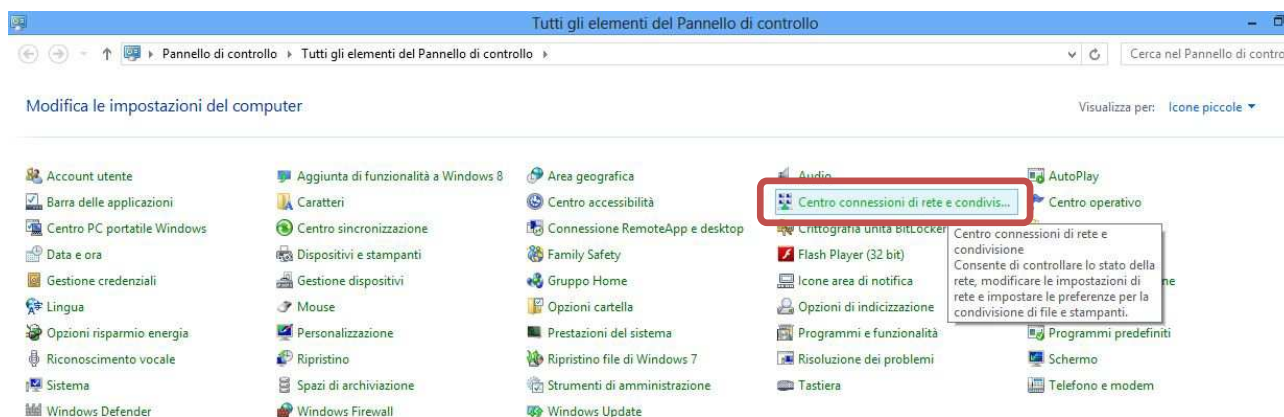
Cliccare su **Impostazioni**



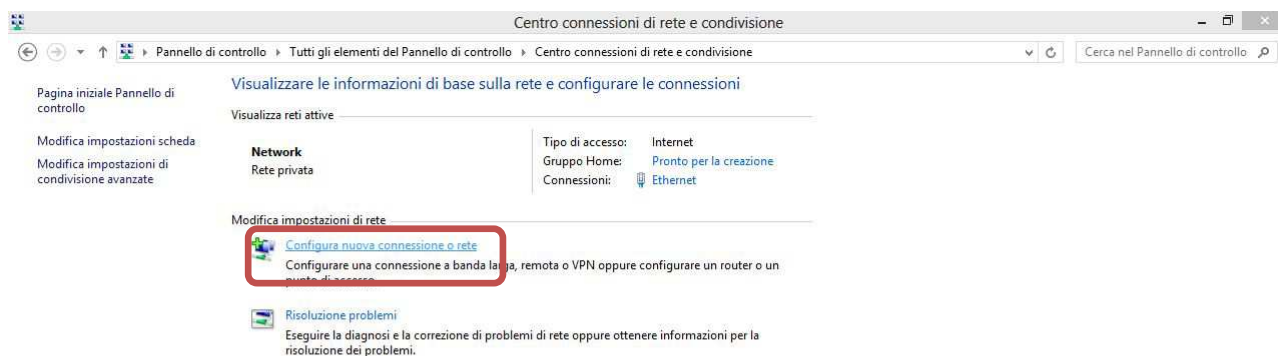
Cliccare su **Pannello di controllo**



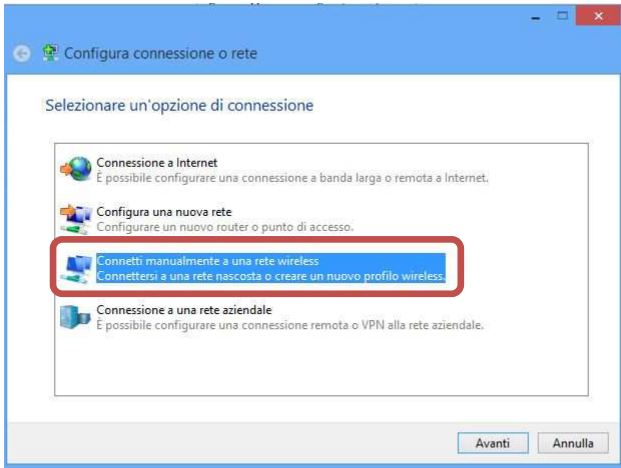
Cliccare su **Centro connessioni di rete e condivisioni**



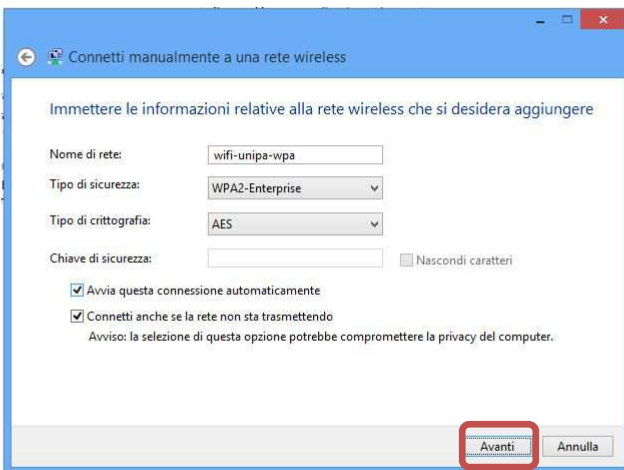
Cliccare su **Configura nuova connessione di rete**



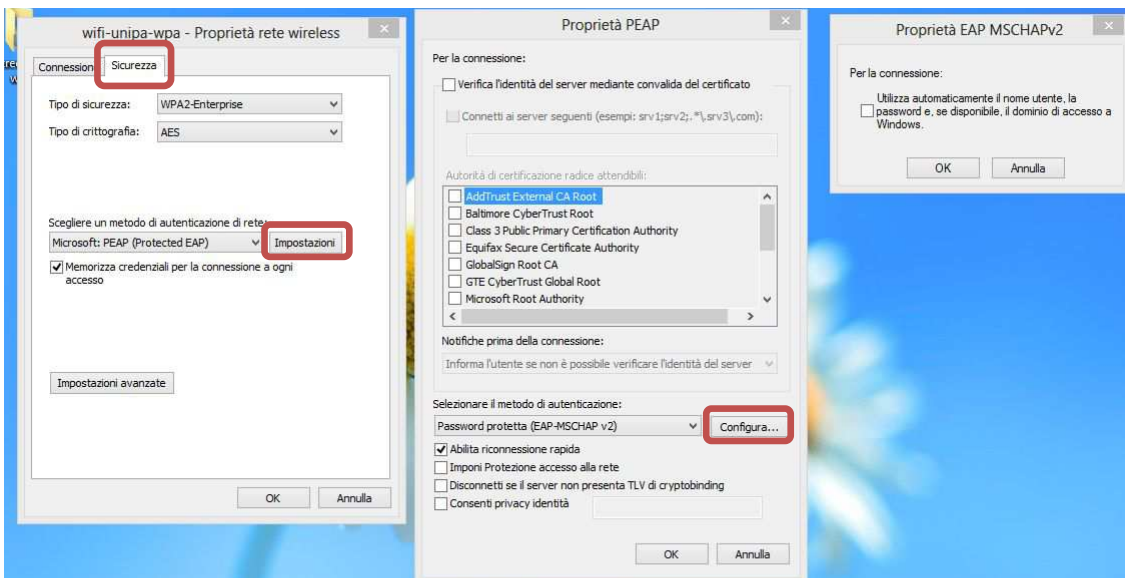
Selezionare **Connetti manualmente ad una rete wireless** e cliccare su **Avanti**



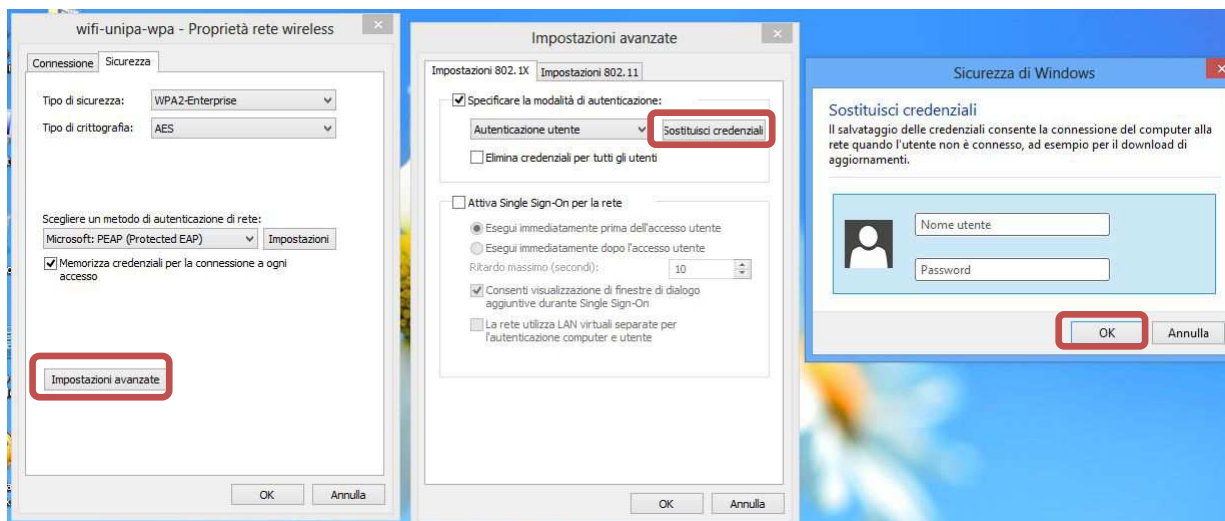
Impostare la rete secondo i seguenti parametri:  
Nome rete (SSID): **wifi-unipa-wpa**  
Autenticazione di rete: **WPA2-ENTERPRISE**  
crittografia dati: **AES**  
e poi cliccare su **Avanti**



Impostare la configurazione come da figura cliccando prima su **Sicurezza**, poi su **Impostazioni** ed infine su **Configura**.



Una volta tornati alla scheda "**Sicurezza**", impostare sempre come da figura e cliccare su **salva/sostituisci credenziali** per inserire il proprio nome utente e la password. Infine cliccare su ok



Cliccare sempre su OK sino ad uscire dalla configurazione della rete wireless.

A distanza di rilevamento (oppure dal menu delle reti, selezionando la rete alla quale connettersi) il computer si collegherà automaticamente alla rete wireless d'Ateneo.

In caso di difficoltà:

- Ricontrollare le impostazioni (in particolare avere cura di selezionare o deselezionare **come da figura** tutte le caselle)
- Aggiornare il sistema operativo ed il driver della propria scheda di rete wireless.
- Ricordarsi che l'indirizzo IP va impostato **dinamicamente**.
- Prima di richiedere assistenza, controllare le FAQ relative alla wifi
- Verificare che le proprie credenziali siano attive inserendole nel seguente sito: <https://cas.unipa.it/sso/login> e qualora non riusciate ad accedere contattare [autenticazione-support@unipa.it](mailto:autenticazione-support@unipa.it)

<http://www.unipa.it/wifi>

Per qualsiasi comunicazione inviate le vostre mail a: [wifi-support@unipa.it](mailto:wifi-support@unipa.it)