

Connessione alla rete wireless WIFI-UNIPA-WPA e WIFI-UNIPA-WPA-A per gli utenti con sistema Windows 7

Prerequisiti:

Per gli studenti:

il nome utente è reperibile una volta effettuato l'accesso al portale studenti (<http://studenti.unipa.it>), mentre la password è quella che si utilizza per accedere

Per i docenti, il personale tecnico ed amministrativo:

nome utente e password validi del tipo nomeutente@unipa.it e relativa password.

Per gli utenti esterni:

nome utente del tipo nomeutente@wifi.unipa.it e relativa password comunicata una volta compilato il modulo presente all'indirizzo <http://www.unipa.it/wifi>

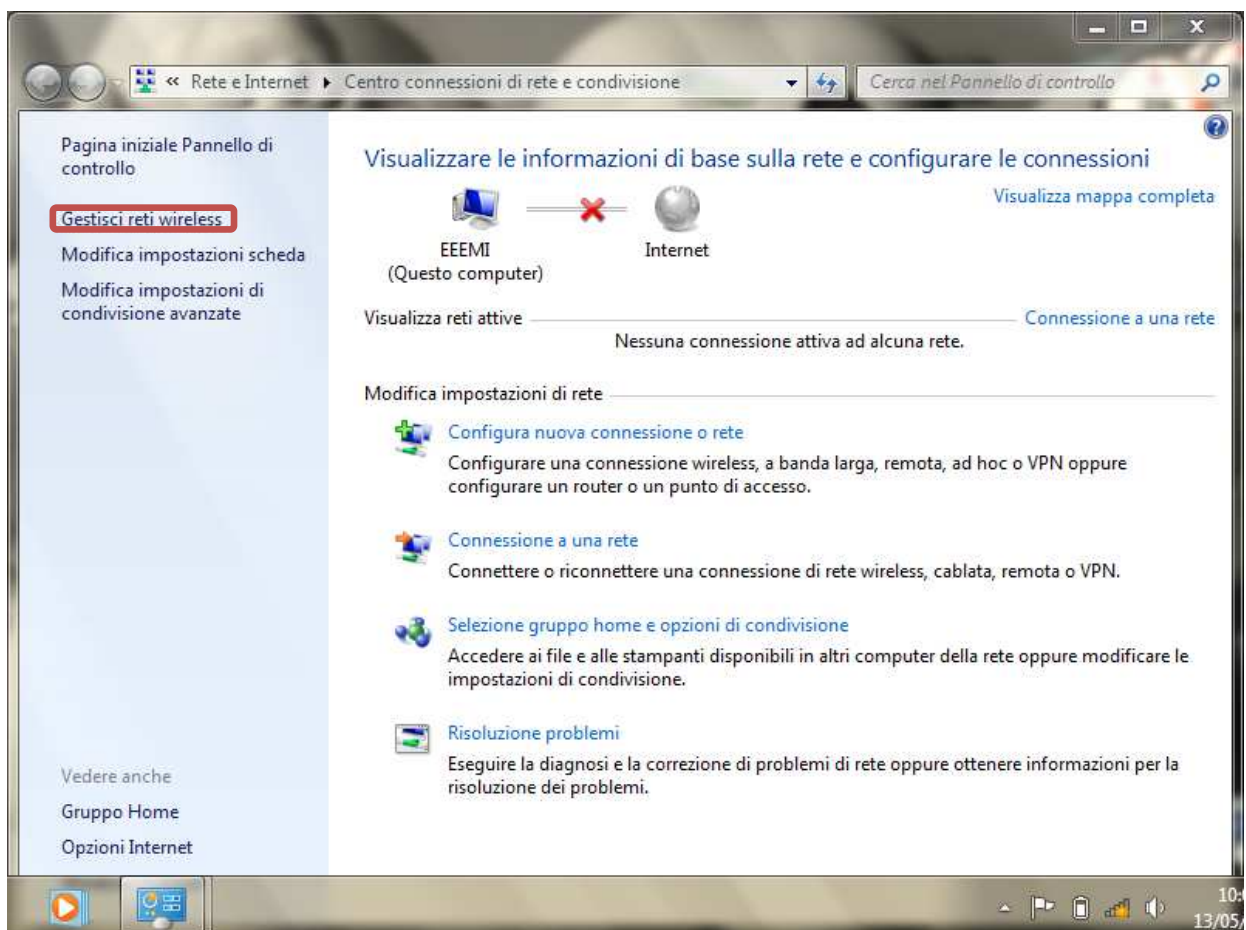
Istruzioni:

Le SSID disponibili tipicamente saranno **wifi-unipa-wpa**, per la connessione utilizzando lo standard IEEE 802.11b/g nell'ambito delle frequenze radio intorno ai 2,4GHz, e **wifi-unipa-wpa-a** per la connessione utilizzando lo standard IEEE 802.11a nell'ambito delle frequenze radio intorno ai 5,4GHz (quest'ultima più moderna e con maggiori prestazioni). **Vanno configurate solo le reti visualizzate.**

Cliccare con il tasto destro del mouse sull'icona della scheda di rete presente sulla barra delle applicazioni ed aprire il "Centro connessioni di rete e condivisione".

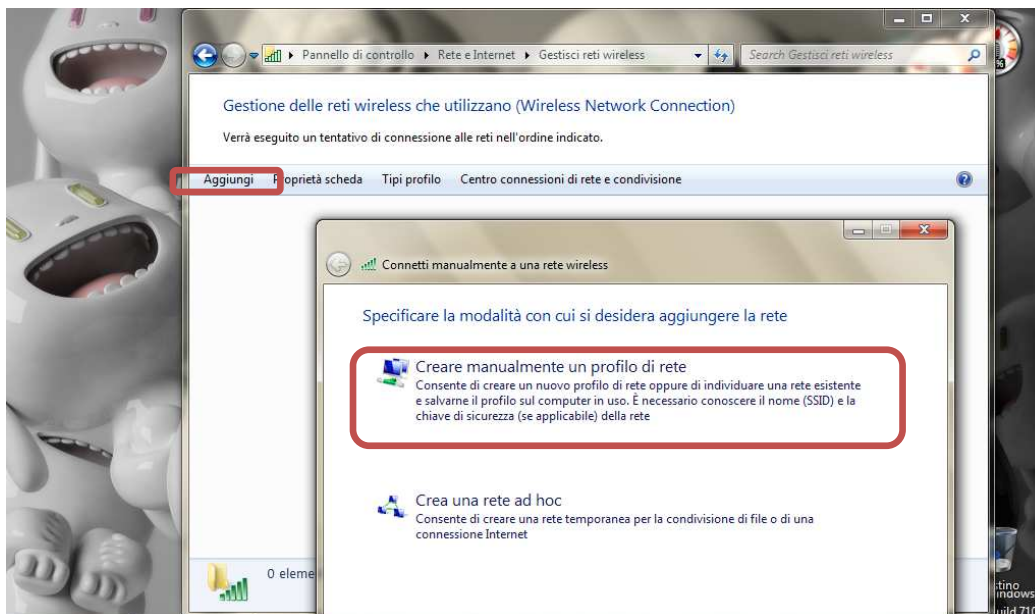


Cliccare su "Gestisci reti wireless"



Se già presenti, eliminare i profili relativi a wifi-unipa-wpa e wifi-unipa-wpa-a e selezionare “**Aggiungi**” per ricrearli ex novo.

Cliccare su “**Creare manualmente un profilo di rete**”

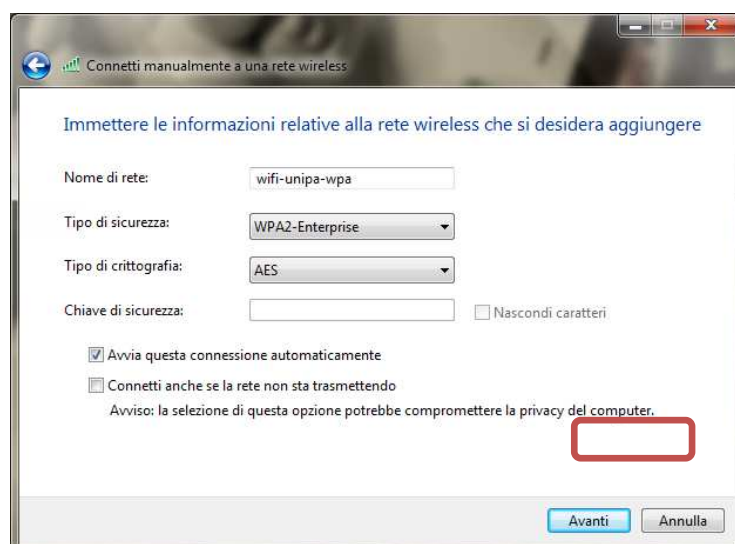


Impostare la rete secondo i seguenti parametri:

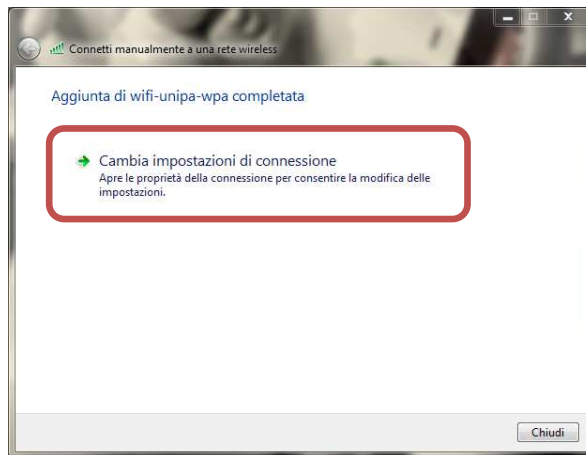
Nome rete (SSID): **wifi-unipa-wpa**

Autenticazione di rete: **WPA2-ENTERPRISE**

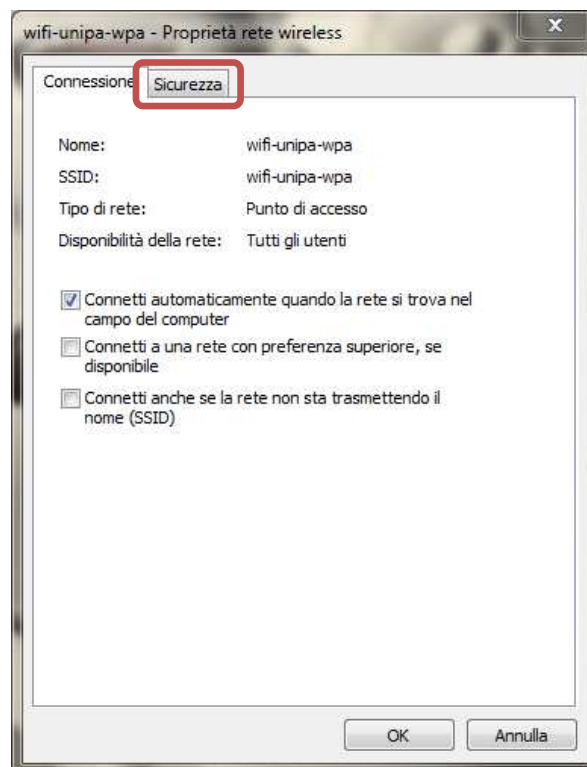
crittografia dati: **AES**



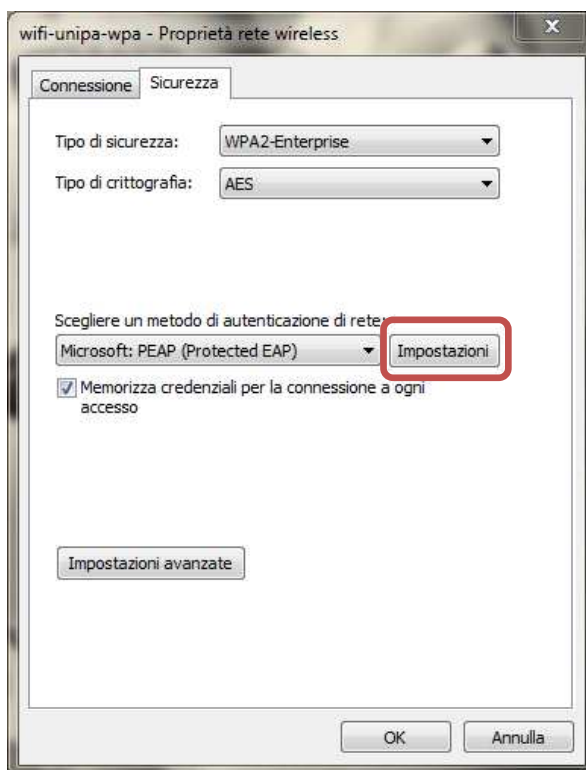
Proseguire cliccando sul pulsante “Avanti” quindi, sulla nuova finestra, selezionare “Cambia impostazioni di connessione”



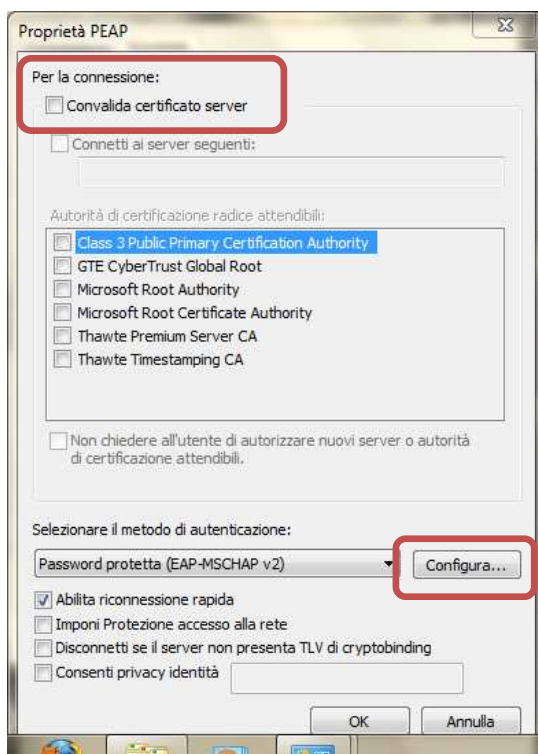
Impostare i flag come da figura quindi selezionare la scheda “Sicurezza” per continuare la configurazione della protezione.



Anche in questa scheda le caselle di spunta vanno impostate come da figura, dopodiché cliccare sul pulsante **“Impostazioni”**



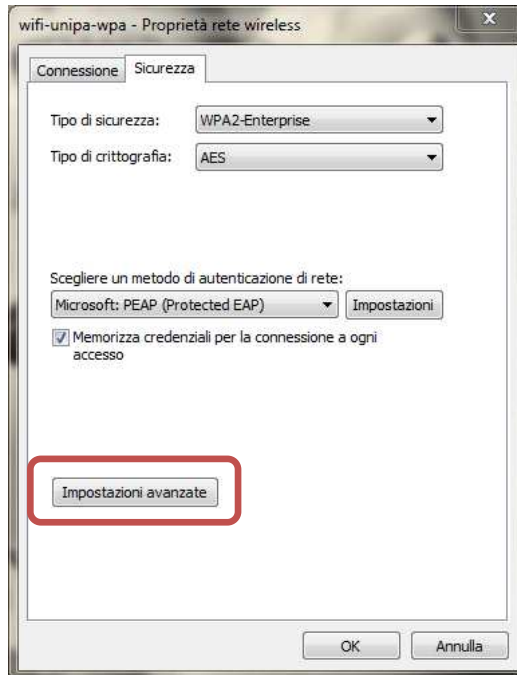
Impostare tutto come da figura: ossia **DELESEZIONARE** la voce **“Convalida certificato server”**; infine cliccare su **“Configura...”**



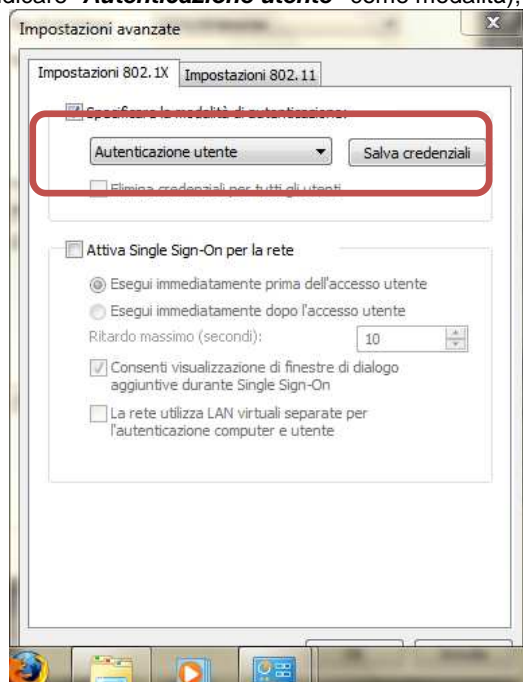
Deselezionare la casella nella finestra di **Proprietà di EAP MSCHAPv2**



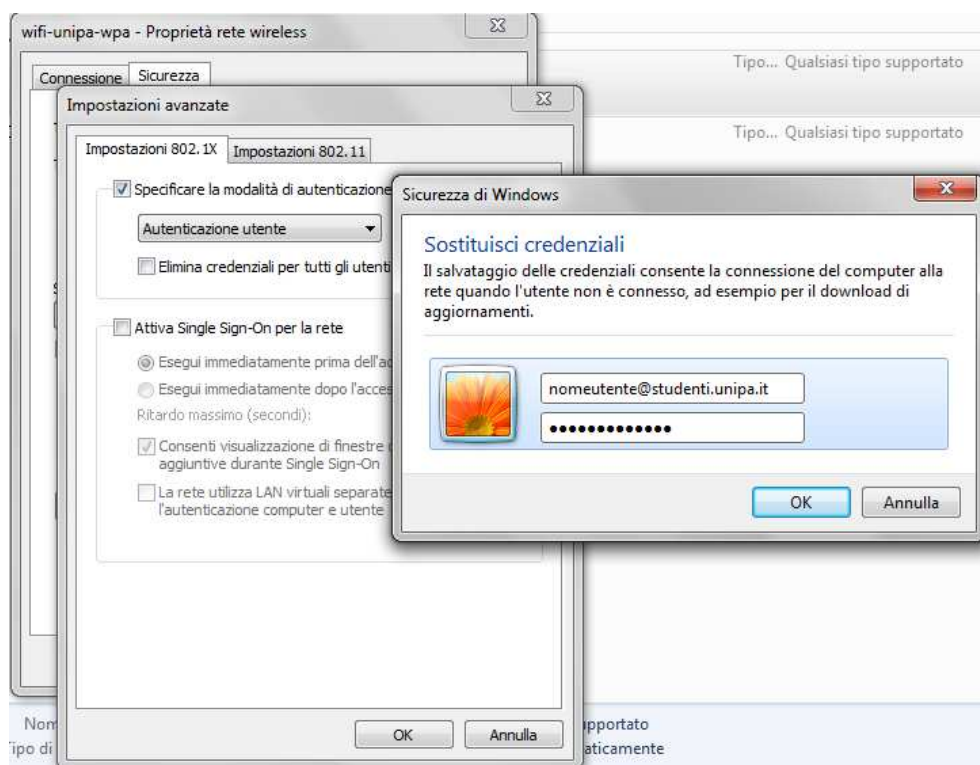
Cliccare **“OK”** fino a tornare alla finestra **“Proprietà rete wireless”** per completare la configurazione cliccando a questo punto su **“Impostazioni avanzate”**.



Impostare la finestra **“Impostazioni avanzate”** come da figura (nelle Impostazioni 802.1X selezionare **“Specificare la modalità di autenticazione”** ed indicare **“Autenticazione utente”** come modalità);



Cliccare su salva credenziali ed inserire il proprio nome utente **comprensivo** di dominio (nickname@studenti.unipa.it o nickname@unipa.it per i docenti/personale amministrativo), la password (quella utilizzata per accedere al portale studenti o la password della mail per i docenti ed il personale) e cliccare su ok



Cliccare sempre su OK sino ad uscire dalla configurazione della rete wireless.

A distanza di rilevamento (oppure dal menu delle reti, selezionando la rete alla quale connettersi) il computer si collegherà automaticamente alla rete wireless d'Ateneo.

In caso di difficoltà:

- Ricontrollare le impostazioni (in particolare avere cura di selezionare o deselezionare **come da figura** tutte le caselle)
- Aggiornare il sistema operativo ed il driver della propria scheda di rete wireless.
- Ricordarsi che l'indirizzo IP va impostato **dinamicamente**.
- Prima di richiedere assistenza, controllare le FAQ relative alla wifi
- Verificare che le proprie credenziali siano attive inserendole nel seguente sito: <https://cas.unipa.it/login/cas> e qualora non riusciate ad accedere contattare web-db-id@unipa.it

<http://www.unipa.it/wifi>

Per qualsiasi comunicazione inviate le vostre mail a: wifi-support@unipa.it